

# SCHOOL-SCOUT.DE

Unterrichtsmaterialien in digitaler und in gedruckter Form

## Auszug aus:

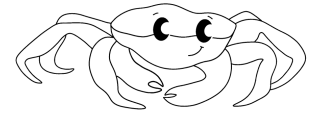
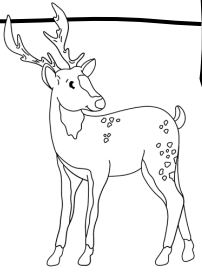
*Winterwerkstatt Sachunterricht*

Das komplette Material finden Sie hier:

[School-Scout.de](http://School-Scout.de)



# Handreichung/Quellen



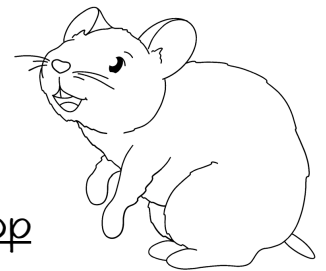
## VORBEREITUNG:

- Die Auftragskarten sollten farbig gedruckt und laminiert werden.
- Die Arbeitsblätter sollten in Ablagen einsortiert werden.
- Die Stationskarten sollten ebenso farbig gedruckt und einlaminiert werden. Diese kann man an den Stationen befestigen.

## DURCHFÜHRUNG:

- Die SuS können die Arbeitsaufträge als Stationen oder Lerntheke, aber auch als einzelne Aufgaben durchlaufen.
- Einige Stationen beinhalten mehrere Aufgaben oder Arbeitsblätter.

## QUELLEN:



### Bilder:

- DieGrundschultafel [www.diegrundschultafel.de/shop](http://www.diegrundschultafel.de/shop)
- Pixabay [www.pixabay.com/de](http://www.pixabay.com/de)

### Schriften:

- Mittelschulliebe [www.eduki.com/de/autor/300714/mittelschulliebe](http://www.eduki.com/de/autor/300714/mittelschulliebe)
- Grundschrift Christian Urff <https://fontlibrary.org/de/font/grundschrift>  
<https://creativecommons.org/licenses/by/3.0/>

### Texte:

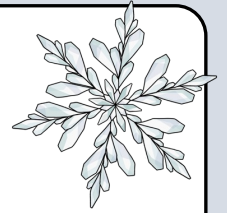
- Selbst erstellt durch Kerstin Bremer

### Lineatur:

- Frau Bartonne <https://eduki.com/de/autor/250603/frau-bartonne>

1

## Die Monate des Winters



Zum Winter gehören drei Monate. Diese nennt man die „Wintermonate“.

Die Wintermonate sind Dezember, Januar und Februar.

1. Bearbeite das Arbeitsblatt zu den Monaten.



© Matobe Verlag – Kerstin Bremer

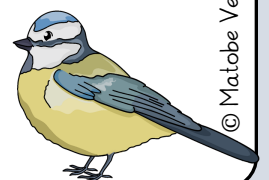
2

## Vögel im Winter



Wir unterscheiden Zugvögel und Standvögel. Standvögel überwintern bei uns, während Zugvögel in den Süden fliegen.

1. Lies die Texte.
2. Beantworte die Fragen zu den Vögeln des Winters.
3. Bearbeite das Arbeitsblatt.



© Matobe Verlag – Kerstin Bremer

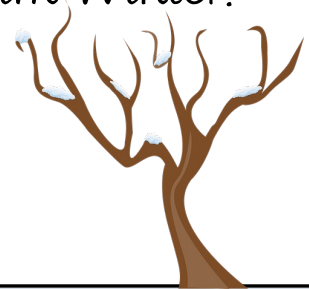
3

## Die Bäume im Winter



Wir unterscheiden zwischen Nadelbäumen und Laubbäumen.

1. Lies die Texte.
2. Beantworte die Fragen zu den Bäumen im Winter.
3. Bearbeite das Arbeitsblatt.



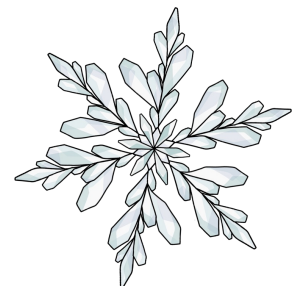
4

## Das Wetter im Winter



Der Winter ist die kälteste und dunkelste Jahreszeit.

1. Lies den Text.
2. Beantworte die Fragen zum Wetter.
3. Bearbeite das Arbeitsblatt.



5

## Winter ABC



Findest du möglichst viele Wörter zum Winter?  
Was gehört zum Winter? Was fällt dir ein?

1. Trage bei jedem Buchstaben ein Nomen ein.



6

## Winterwissen



Der Winter beginnt immer zwischen dem 20.  
und dem 22. Dezember eines Jahres.



1. Lies den Text.
2. Beantworte die Fragen zum Winter.
3. Bearbeite das Arbeitsblatt.



# SCHOOL-SCOUT.DE

Unterrichtsmaterialien in digitaler und in gedruckter Form

## Auszug aus:

*Winterwerkstatt Sachunterricht*

Das komplette Material finden Sie hier:

[School-Scout.de](http://School-Scout.de)

