

SCHOOL-SCOUT.DE



Unterrichtsmaterialien in digitaler und in gedruckter Form

Auszug aus:

Sisi - Lesekartei & Arbeitsblätter

Das komplette Material finden Sie hier:

[School-Scout.de](https://www.school-scout.de)



© Copyright school-scout.de / e-learning-academy AG – Urheberrechtshinweis

Alle Inhalte dieser Material-Vorschau sind urheberrechtlich geschützt. Das Urheberrecht liegt, soweit nicht ausdrücklich anders gekennzeichnet, bei school-scout.de / e-learning-academy AG. Wer diese Vorschauseiten unerlaubt kopiert oder verbreitet, macht sich gem. §§ 106 ff UrhG strafbar.



Hinweise zur Lesekartei

Sisi - Kaiserin Elisabeth von Österreich-Ungarn

Mithilfe dieser Lesekartei und den Arbeitsblättern lernen die Kinder die Kaiserin Elisabeth von Österreich-Ungarn, genannt Sisi, kennen. Sie war die Ehefrau von Kaiser Franz Joseph I und dachte viel fortschrittlicher als andere ihrer Zeit. Sie war unangepasst und rebellierte gegen die strenge Etikette des Wiener Hofes. Wie jeder Mensch hatte auch Sisi viele Facetten, von denen einige wohl für immer ein Geheimnis bleiben werden. In dieser Unterrichtseinheit soll den Schüler*innen die historische Persönlichkeit „Sisi“ vorgestellt und verdeutlicht werden, wie sehr die jeweilige Zeit und die Lebensumstände prägend sind für die Entwicklung eines Menschen. Obwohl Sisis Tod im Jahr 2023 schon 125 Jahre vergangen ist, sind die Menschen immer noch fasziniert von ihr. Über sie wurden unzählige Bücher verfasst. Es gibt eine Operette, ein Musical, Filme und Serien in Streamingdiensten. Doch sagen sie die Wahrheit? Wie war Sisi wirklich? (Hinweis: Dieses Material zeigt ein Bild von Sisi, das einige der zahlreichen, sich in ihrer Meinung über sie teils auch widersprechenden, Quellen von ihr zeichnen).

Vorbereitung:

Dafür kopieren Sie pro Station/Gruppentisch die Stationen, die Sie gerne behandeln möchten. Haltbarer sind die Blätter natürlich, wenn Sie diese laminieren.

Die Kinder können die Stationen in Gruppen bearbeiten und anschließend den anderen davon erzählen oder jedes Kind bearbeitet jede Station.

Zur Bearbeitung gibt es pro Station ein Arbeitsblatt, das dann in den Gruppen oder an jedes Kind verteilt wird. Zusatz: Sie können mit Ihren Kindern die „provokanten“ Überschriften der Stationen im Plenum diskutieren. (Die meisten Aufgaben sind mit Selbstkontrolle)

Lesekartei - Stationen:

Kindheit

Sisi & Franz

Kinder & Erziehung

Regeln bei Hof

Schönheit

Reisen & Gesundheit

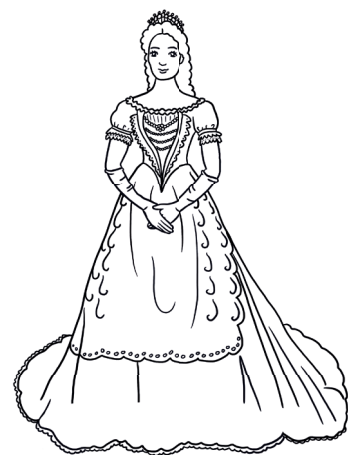
Tod

Zusatzkartei:

Das Frauenbild im 19. Jahrhundert & das Leben einer Hofdame

Aufgaben am Hof

Das Leben eines Dienstmädchens



Geeignet für die Klassen 4 der Grundschule und 5-6 der weiterführenden Schule.



Kindheit

Sisi hatte eine schöne Kindheit. Welche Wörter passen zu Sisis Jahren in Bayern?
 Umkreise sie. Male dann ein Bild von der jungen Sisi und achte auf die Dinge, die ihre
 Kindheit ausmachten. Hinweis: Es sind 12 Begriffe.

Spaß

Strenge

Einsamkeit

wild

Unbeschwertheit

Freiheit

fröhlich

Langeweile

Leichtigkeit

Verpflichtungen

Pflichten

lachen

Familienleben

Termine

Traurigkeit

weinen

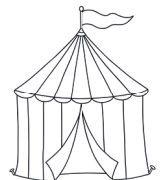
verspielt

Tierliebe

spielen

wohlfühlen

Regeln





Sisi & Franz

Beantworte die Fragen.

1. Was war Sisis Lieblingsgeschenk von Franz? Was sagt das über sie aus?

.....

.....

.....

.....

.....

.....

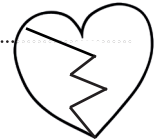
.....

.....

.....

.....

2. Wieso liebte Sisi Franz im Lauf der Ehejahre wohl nicht mehr so sehr?



.....

.....

.....

.....

.....

.....

.....

.....

.....

.....



Kinder & Erziehung

Nach dem Tod ihres ersten Kindes war Sisi zutiefst erschüttert. Sie ging auf Reisen, um wieder gesund zu werden und übergab die Erziehung ihrer Kinder Gisela und Rudolf an ihre Schwiegermutter. Schreibe aus Sisis Sicht einen Brief an ihre Kinder, oder schreibe einen Brief von Gisela/Rudolf an ihre/seine Mutter Sisi. Überlege: Was beschäftigt die Person? Welche Gefühle hat sie und was sind ihre Wünsche?

Liebe

A series of horizontal dotted lines for writing a letter.



SCHOOL-SCOUT.DE



Unterrichtsmaterialien in digitaler und in gedruckter Form

Auszug aus:

Sisi - Lesekartei & Arbeitsblätter

Das komplette Material finden Sie hier:

[School-Scout.de](https://www.school-scout.de)

