

SCHOOL-SCOUT.DE

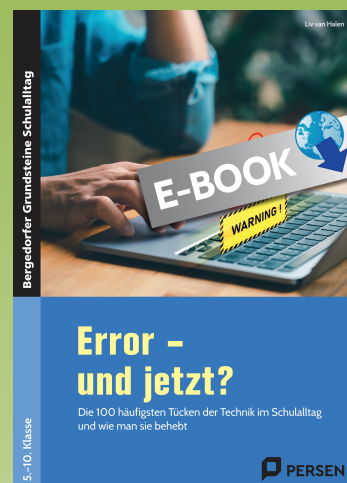
Unterrichtsmaterialien in digitaler und in gedruckter Form

Auszug aus:

Error - und jetzt?

Das komplette Material finden Sie hier:

School-Scout.de



Inhaltsverzeichnis

Vorwort	6
Probleme mit dem Drucker oder Kopierer	7
Drucker ist offline	7
Papierstau	8
Druckqualitätsprobleme	9
Leerstand der Tintenpatronen	10
Treiberprobleme	11
Kompatibilitätsprobleme	12
Verbindungsprobleme	13
Fehlermeldungen	15
Langsamer Druckvorgang	16
Konfigurationsprobleme	18
Probleme mit dem Beamer	19
Kein Bild	19
Kein Ton	20
Falsche Farbwiedergabe	21
Flackerndes Bild	22
Überhitzung	23
Verbindungsprobleme	24
Unschärfe	26
Projektorlampe	28
Fernbedienungsprobleme	29
Bildgröße und Position	30
Probleme mit Windows 11	32
Kompatibilitätsprobleme mit älterer Software	32
Aktualisierungsfehler	33
Treiberprobleme	34
Probleme mit der Leistung	35
Verbindungsprobleme	36
Abstürze oder „Freezes“	38
Anwendungsinkompatibilität	40
Startprobleme	41
Probleme mit der Systemstabilität	43
Datenschutz- und Sicherheitsprobleme	44

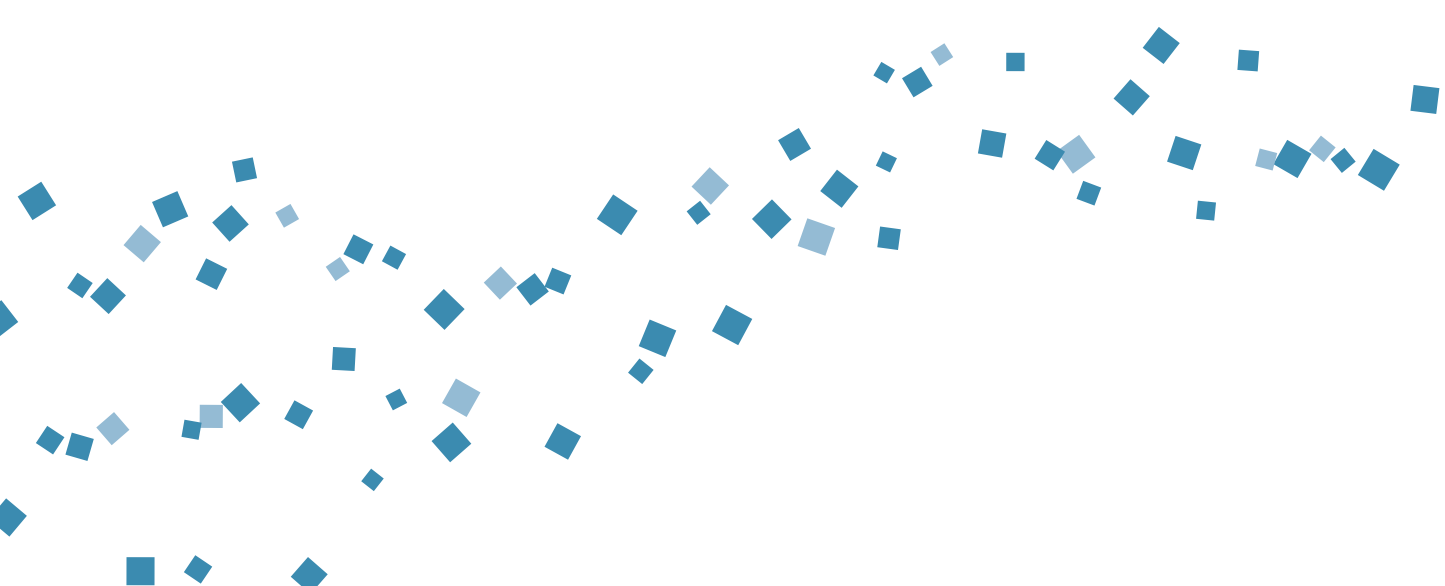
Probleme mit dem Laptop oder PC	46
Systemabsturz oder Einfrieren	46
Langsamer Systemstart	47
Netzwerkprobleme	48
Softwareprobleme	49
Virenbefall	51
Überhitzung	53
Probleme mit dem Akku	54
Hardwarefehler	55
Datenverlust	56
Hardware-Kompatibilitätsprobleme	57
Probleme mit dem Tablet	58
Akkulaufzeit	58
Langsames Betriebssystem	59
Internetverbindungsprobleme	60
Probleme mit Apps	61
Bildschirmprobleme	62
Speicherplatzmangel	63
Probleme mit Updates	64
Überhitzung	65
Probleme mit der Kamera	66
Hardwaredefekte	67
Probleme mit elektronischen Whiteboards	68
Kalibrierungsprobleme	68
Softwareprobleme	69
Verbindungsprobleme	70
Stiftprobleme	71
Softwareaktualisierungen	72
Fehlende Schulung	73
Hardwareausfälle	75
Schwierigkeiten bei der Integration	76
Begrenzte Nutzungsmöglichkeiten	77
Stromversorgungsprobleme	78
Probleme bei Videokonferenzen	79
Verbindungsprobleme	79
Tonprobleme	80
Videoqualitätsprobleme	82
Inkompatible Geräte oder Software	84
Fehlende oder fehlerhafte Hardware	85

Schwierigkeiten bei der Teilnahme	86
Störungen und Ablenkungen	88
Probleme mit Bildschirmfreigabe oder Präsentationen	89
Eingeschränkte Interaktionsmöglichkeiten	90
Sicherheits- und Datenschutzbedenken	92
Probleme mit Word	94
Formatierungsprobleme.....	94
Abstürze oder langsames Arbeiten	96
Fehlerhafte Rechtschreibung und Grammatik.....	98
Verlust von Daten	99
Probleme mit Bildern und Grafiken.....	101
Schwierigkeiten beim Einfügen von Inhalten	103
Kompatibilitätsprobleme	105
Probleme mit Tabellen	107
Inhaltsverzeichnis- oder Seitennummerierungsprobleme.....	109
Probleme mit dem Drucken.....	111
Probleme mit PowerPoint	112
Formatierungsprobleme.....	112
Überladene Folien.....	113
Farb- und Kontrastprobleme	114
Fehlende visuelle Elemente.....	115
Übermäßige Animationen	117
Probleme mit der Dateigröße	119
Kompatibilitätsprobleme	121
Verlust von Inhalten	123
Audio- oder Video-Wiedergabeprobleme.....	125
Probleme mit dem Präsentationsablauf.....	127
Probleme mit Lernmanagement-Systemen	129
Anmelde- oder Zugangsprobleme	129
Probleme mit der Navigation und Benutzerfreundlichkeit.....	130
Probleme mit der Kursregistrierung.....	131
Fehlende oder fehlerhafte Kursinhalte	132
Probleme mit der Bewertung und Rückmeldung.....	133
Technische Probleme oder Systemausfälle	134
Schwierigkeiten beim Hochladen oder Herunterladen von Dateien	135
Kommunikationsprobleme	136
Einschränkungen bei der Integration von externen Tools oder Erweiterungen	137
Probleme mit der Skalierbarkeit	138

Vorwort

Wer kennt das nicht? Die Lernenden sollen an ihren Tablets arbeiten – und die Technik streikt. Der Akku leert sich in Windeseile, der Speicherplatz ist voll und ein App-Update scheitert. Mal eben zum Lehrkraft-Laptop wechseln und die Übung per Beamer zeigen? Pustekuchen! Denn Windows 11 verlangt ein sofortiges Update und der Beamer schaltet sich wegen Überhitzung gleich wieder aus.

In diesem Buch finden Sie die 100 häufigsten solcher gemeinen Tücken, die Ihren Unterricht durcheinanderbringen oder Ihre Pausenzeiten in der Schule unnötig verkürzen. Ob ein widerspenstiger Drucker, eine Videokonferenz ohne Ton oder eine zerschossene Folie in PowerPoint – hier finden Sie schnelle Soforthilfe!



Probleme mit dem Drucker oder Kopierer



Drucker ist offline

Der Drucker ist nicht mit dem Computer oder dem Netzwerk verbunden, so dass Druckaufträge nicht ausgeführt werden können.

Um das Problem des offline geschalteten Druckers zu lösen, können Sie die folgenden Schritte ausprobieren:

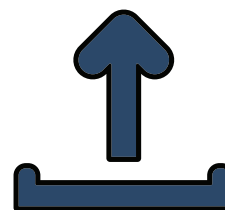
1	Überprüfen Sie die Verbindung: Stellen Sie sicher, dass der Drucker richtig mit dem Computer oder dem Netzwerk verbunden ist. Überprüfen Sie die Kabelverbindungen, ob sie fest und korrekt angeschlossen sind.	<input type="checkbox"/>
2	Druckerstatus überprüfen: Gehen Sie in die Druckereinstellungen auf Ihrem Computer und überprüfen Sie den Status des Druckers. Stellen Sie sicher, dass der Drucker nicht auf „Offline“ oder „Pause“ gestellt ist. Wenn er offline angezeigt wird, ändern Sie den Status auf „Online“.	<input type="checkbox"/>
3	Drucker neu starten: Schalten Sie den Drucker aus und ziehen Sie das Netzkabel für ca. 30 Sekunden aus der Steckdose. Schließen Sie das Netzkabel wieder an und schalten Sie den Drucker ein. Dadurch wird der Drucker zurückgesetzt und kann die Verbindung möglicherweise wiederherstellen.	<input type="checkbox"/>
4	Neustart des Computers: Manchmal kann ein Neustart des Computers helfen, die Verbindung zwischen dem Computer und dem Drucker wiederherzustellen. Starten Sie den Computer neu und prüfen Sie, ob der Drucker danach wieder online ist.	<input type="checkbox"/>
5	Netzwerkeinstellungen überprüfen: Wenn Sie den Drucker über ein Netzwerk verwenden, stellen Sie sicher, dass der Drucker mit dem richtigen WLAN-Netzwerk verbunden ist. Überprüfen Sie auch, ob das Netzwerk ordnungsgemäß funktioniert und der Drucker eine gültige IP-Adresse hat.	<input type="checkbox"/>
6	Druckertreiber aktualisieren: Stellen Sie sicher, dass Sie die neuesten Treiber für Ihren Drucker installiert haben. Besuchen Sie die Website des Druckerherstellers und laden Sie gegebenenfalls die aktuellen Treiber herunter und installieren Sie sie auf Ihrem Computer.	<input type="checkbox"/>

Wenn diese Schritte nicht helfen, könnte es sein, dass weitere Probleme vorliegen, die möglicherweise spezifische Fehlerbehebungsmaßnahmen erfordern oder auf professionelle Unterstützung hinweisen. In diesem Fall könnte es ratsam sein, sich an den technischen Support des Druckerherstellers zu wenden.

Papierstau

Papier kann im Drucker stecken bleiben, was den Druckvorgang blockiert. Es kann verschiedene Ursachen haben, wie falsch eingelegtes Papier oder zu viel Papier im Fach.

Um einen Papierstau im Drucker zu lösen, können Sie die folgenden Schritte ausprobieren:



1	Drucker ausschalten: Schalten Sie den Drucker aus, um den Druckvorgang zu stoppen und mögliche Schäden zu vermeiden.	<input type="checkbox"/>
2	Zugang zum Papierweg: Öffnen Sie die Zugangsklappe oder entfernen Sie die Papierkassette des Druckers. Überprüfen Sie, ob Papier im Inneren des Druckers feststeckt.	<input type="checkbox"/>
3	Vorsichtiges Entfernen des Papiers: Ziehen Sie das Papier vorsichtig in Richtung der Papierrichtung heraus. Achten Sie darauf, das Papier nicht zu zerreißen, um das Entfernen zu erleichtern. Vermeiden Sie es, am Papier zu ziehen, um ein Festklemmen zu verhindern.	<input type="checkbox"/>
4	Überprüfung auf lose Papierfragmente: Untersuchen Sie den Papierweg gründlich auf lose Papierfragmente oder kleine Stücke, die möglicherweise hängengeblieben sind. Entfernen Sie alle Papierreste sorgfältig, um zukünftige Papierstaus zu vermeiden.	<input type="checkbox"/>
5	Papier richtig einlegen: Legen Sie das Papier gemäß den Anweisungen des Druckers ordnungsgemäß in die Papierkassette ein. Achten Sie darauf, dass das Papier korrekt ausgerichtet und nicht geknickt oder beschädigt ist.	<input type="checkbox"/>
6	Drucker einschalten: Schalten Sie den Drucker wieder ein und starten Sie den Druckvorgang erneut. Überprüfen Sie, ob das Problem des Papierstaus behoben ist.	<input type="checkbox"/>

Bitte beachten Sie, dass die oben genannten Schritte allgemeine Anleitungen sind und je nach Druckermodell geringfügig variieren können. Es ist wichtig, die spezifischen Anweisungen des Druckerherstellers zu befolgen, um den Papierstau sicher und effektiv zu beheben. Wenn das Problem weiterhin besteht oder wenn der Papierstau schwer zugänglich ist, kann es ratsam sein, professionelle Unterstützung durch den technischen Support des Druckerherstellers in Anspruch zu nehmen.

Druckqualitätsprobleme

Gedruckte Dokumente weisen möglicherweise Unschärfe, Streifen, verschmierte Tinte oder ungleichmäßige Farben auf. Dies kann auf Tintenprobleme, schlechte Druckereinstellungen oder verstopfte Druckköpfe hinweisen.

Um Druckqualitätsprobleme zu beheben, können Sie die folgenden Schritte ausprobieren:

1	Überprüfen Sie die Tintenstände: Stellen Sie sicher, dass Ihre Tintenpatronen ausreichend Tinte enthalten. Wenn eine Patrone fast leer ist oder eine Warnung angezeigt wird, ersetzen Sie sie entsprechend.	<input type="checkbox"/>
2	Druckereinstellungen überprüfen: Überprüfen Sie die Druckereinstellungen, um sicherzustellen, dass die richtige Druckqualität ausgewählt ist. Manchmal können niedrigere Druckqualitätseinstellungen zu unscharfen oder verschmierten Ausdrucken führen. Wählen Sie eine höhere Druckqualität für bessere Ergebnisse.	<input type="checkbox"/>
3	Druckkopfreinigung: Viele Drucker verfügen über eine integrierte Funktion zur Reinigung der Druckköpfe. Diese Funktion hilft, verstopfte Druckköpfe frei zu machen und die Druckqualität zu verbessern. Suchen Sie in den Druckereinstellungen nach der Option „Druckkopfreinigung“ und führen Sie sie durch.	<input type="checkbox"/>
4	Druckköpfe ausrichten: Druckköpfe können manchmal schief sitzen, was zu unscharfen oder verschobenen Ausdrucken führt. Suchen Sie in den Druckereinstellungen nach der Option „Druckkopfausrichtung“ und führen Sie sie durch, um sicherzustellen, dass die Druckköpfe korrekt ausgerichtet sind.	<input type="checkbox"/>
5	Reinigen Sie die Druckköpfe manuell: Wenn die automatische Reinigung nicht ausreicht, können Sie versuchen, die Druckköpfe manuell zu reinigen. In vielen Fällen bieten die Hersteller spezielle Reinigungskits oder Anleitungen für die manuelle Reinigung der Druckköpfe an.	<input type="checkbox"/>
6	Verwenden Sie hochwertiges Druckerpapier: Manchmal kann die Wahl des richtigen Papiers die Druckqualität verbessern. Verwenden Sie hochwertiges Druckerpapier, das speziell für Ihren Druckertyp geeignet ist.	<input type="checkbox"/>
7	Druckertreiber aktualisieren: Überprüfen Sie, ob Sie die neuesten Treiber für Ihren Drucker installiert haben. Aktualisieren Sie gegebenenfalls die Treiber, indem Sie sie von der Website des Druckerherstellers herunterladen und installieren.	<input type="checkbox"/>
8	Verwenden Sie Originaltintenpatronen: Manchmal kann die Verwendung von Nachahmungstintenpatronen zu Qualitätsproblemen führen. Es wird empfohlen, Originaltintenpatronen des Herstellers zu verwenden, um die beste Druckqualität zu erzielen.	<input type="checkbox"/>

Wenn diese Schritte das Problem der Druckqualität nicht beheben, kann es ratsam sein, sich an den technischen Support des Druckerherstellers zu wenden, um weitere Unterstützung und mögliche Lösungen zu erhalten.

SCHOOL-SCOUT.DE

Unterrichtsmaterialien in digitaler und in gedruckter Form

Auszug aus:

Error - und jetzt?

Das komplette Material finden Sie hier:

[School-Scout.de](https://www.school-scout.de)

