



SCHOOL-SCOUT.DE

Unterrichtsmaterialien in digitaler und in gedruckter Form

Auszug aus:

Instrumentenkunde

Das komplette Material finden Sie hier:

School-Scout.de





Titel:	Instrumentenkunde
Reihe:	Arbeitsheft mit zusätzlichen Online Übungen und Erklärvideos
Bestellnummer:	82696
Kurzvorstellung:	<p>Dieses Unterrichtsmaterial führt in die Instrumentenkunde des Musikunterrichts ein. Es behandelt die unterschiedlichen Kategorien von Musikinstrumenten und stellt viele davon, wie Gitarre, Flöte und Schlagzeug, detailliert vor.</p> <p>Zu jedem Thema gibt es zusätzlich ein Erklärvideo, das für die notwendigen Inputs sorgt. Diese Inputs ermöglichen es den Lernenden, die anschließenden Übungen (Lückentext, Zuordnungsübungen, Multiple-Choice-Fragen, usw.) selbstständig zu bearbeiten.</p> <p>Dank der enthaltenen Lösungen für sämtliche Arbeitsblätter und Aufgaben können die Lernenden sich auch selbstständig kontrollieren. Das Material eignet sich somit auch zum Lernen und Üben zuhause und kann von den SchülerInnen eigenständig eingesetzt werden.</p>
Inhaltsübersicht:	<ul style="list-style-type: none">• Arbeitsblätter mit Lösungen<ul style="list-style-type: none">• Einteilung der Instrumente• Streichinstrumente• Das Klavier• Die akustische & elektrische Gitarre• Die Harfe• Idiophone & Membranophone• Das Schlagzeug• Flöten• Rohrblattinstrumente & Blechblasinstrumente• Das Akkordeon• Die Orgel• Die Stimme & Die Stimmlagen• Das Sinfonieorchester• Die Band• Onlineübungen• Erklärvideos

Inhaltsverzeichnis

Einteilung der Instrumente	3
Streichinstrumente	5
Das Klavier	7
Die akustische Gitarre	12
Die elektrische Gitarre.....	14
Die Harfe	16
Idiophone	17
Membranophone	19
Das Schlagzeug	21
Flöten.....	24
Rohrblattinstrumente.....	26
Blechblasinstrumente	28
Das Akkordeon	30
Die Orgel.....	31
Die Stimme.....	33
Die Stimmlagen.....	35
Das Sinfonieorchester	36
Die Band	37
Lösungen	38

Abbildungen

Alle Bilder stammen (wenn nicht anders angegeben) von pixabay.com oder Wikimedia Commons und wurden unter einer freien Lizenz veröffentlicht (CC0, gemeinfrei).

Klavier als Begleitinstrument

Das Klavier ist auch ein wichtiges Begleitinstrument. Kunstlieder der Romantik werden vom Klavier begleitet. Auch in der Popmusik gibt es viele erfolgreiche Songs, bei denen der Gesang nur vom Klavier begleitet wird.

Ein sogenannter Korrepetitor ersetzt mit dem Klavier ein ganzes Orchester und unterstützt zum Beispiel Opernsänger beim Einstudieren einer Arie.

Rätsel: Verwendung des Klaviers als Soloinstrument und Begleitinstrument

Aufgabenstellung: Löse das Rätsel mit Hilfe des Textes auf dieser Seite!

Wolfgang Amadeus ... schrieb viele Klavierstücke.

Jazz-Klavierstück: Boogie ...

Vorname von Liszt

Vorname von Chopin

In der Popmusik wird ... oft nur vom Klavier begleitet.

Ein Korrepetitor ersetzt mit dem Klavier ein ganzes ...

Klavierkomponist und virtuoser Pianist: Frédéric ...

Ein ... unterstützt Opernsänger beim Einstudieren einer Arie.

Klavierstück Beethovens: Für ...

Kunstlieder der ... werden vom Klavier begleitet.

Klavierkomponist und virtuoser Pianist: Franz ...

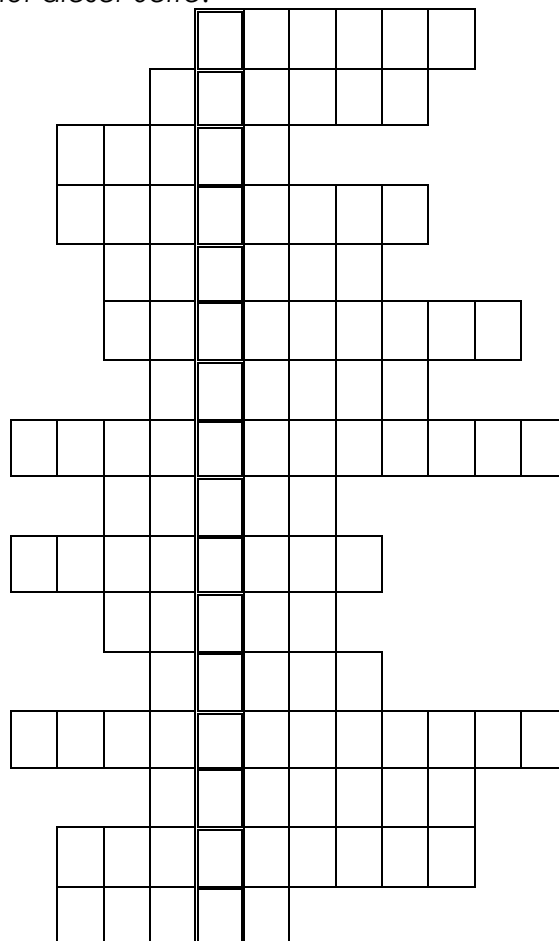
bekanntes Klavierstück der Klassik: ... alla Turca

Ein Korrepetitor unterstützt ... beim Einstudieren einer Arie.

Klavierstück in den Anfängen des Jazz

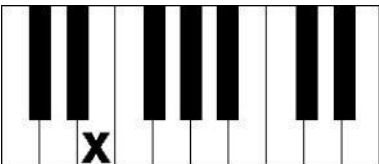
Komponist der Mondscheinsonate

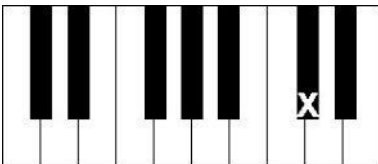
Musikstück in den Anfängen des Jazz, oft auch mit Klavier

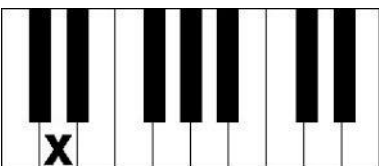


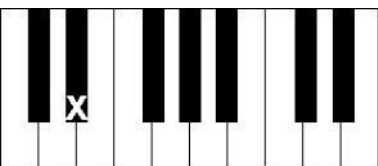
Übungen zur Klaviatur

Aufgabenstellung: Gib an, welcher Ton markiert ist!

1.  (T) c
(S) e
(F) d

9.  (F) ces
(S) cis
(Z) dis

2.  (A) a
(N) e
(C) d

10.  (T) dis
(O) cis
(R) as

Die akustische Gitarre



Aufgabenstellung: Ergänze den Lückentext mit Hilfe des Videos!

Tonerzeugung

Eine akustische Gitarre ist eine Gitarre, die nicht elektrisch verstärkt oder verzerrt wird. Eine akustische Gitarre ist ein _____ und gehört zu den Chordophonen. Die Saiten werden mit den Fingern oder einem _____ (Plektrum) in Schwingung versetzt. Diese Schwingungen werden vom _____ der Gitarre verstärkt.

Die Saiten einer Gitarre

Eine klassische Gitarre hat 3 _____ und 3 Stahlsaiten. Bei einer Westerngitarre sind alle 6 Saiten aus _____.

Die 6 Saiten sind auf die Töne e, a, d, g, h und e gestimmt. Es gibt verschiedene Sätze, die dabei helfen, sich diese Buchstaben zu merken.

- ✓ Ein **A**nfänger **d**er **G**itarre **h**at **E**ifer.
- ✓ Eine **a**lte **D**ame **g**eht **h**eute **e**inkaufen.

Mit einer Verkürzung der Saiten durch Druck mit den Fingern der _____ Hand können mit der Gitarre alle Halbtöne gespielt werden.

Bass

Ein Bass funktioniert wie eine Gitarre. Er hat meistens 4, manchmal 5 _____. Sie sind dicker und klingen _____ als bei einer Gitarre.

Teile einer Gitarre

Der Resonanzkörper und das Schallloch sind für die Verstärkung des Tones zuständig, der durch die _____ einer Saite entsteht. Am Hals befindet sich das _____. Die Bündel entsprechen jeweils der Verkürzung einer Saite um einen _____ Ton. Mit den Stimmwirbeln können die Saiten der Gitarre durch Veränderung ihrer Spannung _____ werden.

Beschreibung von Teilen des Schlagzeugs

Aufgabenstellung: Ordne richtig zu!

- | | |
|------------------|--|
| (A) Hi-Hat | (1) Fußmaschine, große Trommel |
| (B) Ride-Becken | (2) Kleine Trommel, im Zentrum, Metallspiralen |
| (L) Toms | (3) verschiedene Größen, stehend oder hängend |
| (R) Snare-Drum | (4) zwei aufeinanderliegende Becken |
| (U) Bass-Drum | (5) einzelnes Becken, eher links |
| (U) Crash-Becken | (6) einzelnes Becken, eher rechts |

Lösungswort:

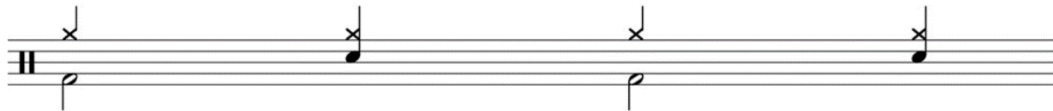
1 2 3 4 5 6

Erste Schlagzeugübungen

Die Links bzw. QR-Codes führen zu Videos, bei denen du mit dem Schlagzeug mitspielen kannst. Weitere Schlagzeuggrooves findest du auf erklaerung-und-mehr.org.

Basic Rock Rhythmus 1

<https://youtu.be/IloAugRtBtI>



Basic Rock Rhythmus 2

<https://youtu.be/HiulDAIEd-Q>



Basic Rock Rhythmus 3

<https://youtu.be/fMvCrgDK4vs>



Basic Rock Rhythmus 4

<https://youtu.be/C7nF7kAdeyw>



Basic Rock Rhythmus 5

https://youtu.be/NvzCyw_ccOE



LÖSUNGSTEIL

Einteilung der Instrumente

Aufgabenstellung: Ergänze den Lückentext mit Hilfe des Videos!

Musikinstrumente können nach verschiedenen Kriterien in Gruppen eingeteilt werden.

Einteilung nach Benutzung durch den Spieler

Bei der Einteilung nach der Benutzung durch den Spieler ist entscheidend, durch welche Aktion des Spielers ein Ton erzeugt wird.

Man unterscheidet:

- ✓ Schlaginstrumente
- ✓ Tasteninstrumente
- ✓ Blasinstrumente
- ✓ Zupfinstrumente
- ✓ Streichinstrumente

Einteilung nach Tonerzeugung

Bei der Einteilung nach Tonerzeugung zählt der physikalische Vorgang, durch den eine Schwingung und somit ein Ton entsteht.

- ✓ Aerophone = „Luftklinger“: Die Tonerzeugung erfolgt durch einen Luftstrom.
- ✓ Idiophone = „Selbstklinger“: Bei der Tonerzeugung klingt das ganze Instrument.
- ✓ Chordophone = „Saitenklinger“: Der Ton entsteht durch die Schwingung von Saiten.
- ✓ Membranophone = „Fellklinger“. Die Tonerzeugung geschieht durch ein schwingendes Fell.
- ✓ Elektrophone erzeugen den Ton durch elektrischen Strom.

Den Unterschied zwischen den beiden Arten der Einteilung erkennt man gut bei der Gruppe der Chordophone. Beim Klavier, bei der Gitarre und bei der Geige wird der Ton durch klingende Saiten erzeugt. Alle drei gehören zu den Chordophonen.

- ✓ Beim Klavier werden Tasten betätigt. Es gehört daher zu den Tasteninstrumenten.
- ✓ Bei der Gitarre werden die Saiten gezupft. Sie gehört zu den Zupfinstrumenten.
- ✓ Bei der Geige werden die Saiten gestrichen. Sie gehört zu den Streichinstrumenten.

Die Harfe

Aufgabenstellung: Ergänze den Lückentext mit Hilfe des Videos!

Die Harfe gehört zu den Chordophonen und ist ein Zupfinstrument. Mit fast 2 Metern Größe und 40 kg Gewicht ist sie eines der größten Instrumente.



Rückseite der irischen Euro-Münze

Geschichte der Harfe

Die Harfe ist ein sehr altes Instrument. Die ersten Harfen entstanden vor ungefähr 5000 Jahren in Mesopotamien und Ägypten. Im Mittelalter waren Harfenspieler hoch angesehene Menschen. Die Harfe ist das Nationalinstrument Irlands und auf dem irischen Wappen sowie auf den irischen Euro-Münzen abgebildet.

Die Doppelpedalharfe

Die Doppelpedalharfe hat Töne über 7 Oktaven. 46 unterschiedlich lange Saiten werden gezupft oder gestrichen. Mit den Pedalen werden Saiten verkürzt, wodurch sie um einen halben oder einen ganzen Ton höher klingen. Die Doppelpedalharfe ist das einzige Zupfinstrument und das einzige Chordophon mit einem festen Platz im Orchester.



Doppelpedalharfe

Wortgitter

Aufgabenstellung: Finde 8 Begriffe zur Harfe (ö = oe, ä = ae, ü = ue, ß = ss)!

E M M L I D K N E C E S A V C
 I L K N M T I H S A I T E G K
 O P O R C H E S T E R N G G J
 B F H K J Z U E Z M L K Y O H
 Z U D W X A R P E D A L P E C
 I C H O R D O P H O N I T J B
 E N J K Q O A U J A D J E N J
 Z U P F I N S T R U M E N T G

Saite	_____	Chordophon	_____
Euro	_____	Ägypten	_____
Zupfinstrument	_____	Irland	_____
Orchester	_____	Pedal	_____

Das Sinfonieorchester

Aufgabenstellung: Ergänze den Lückentext mit Hilfe des Videos!

Das Sinfonieorchester bildete sich im 18. Jahrhundert. Die Besetzung änderte sich im Laufe der Zeit und ist auch bei vielen Werken recht unterschiedlich. Heute wird meistens die sogenannte „amerikanische Aufstellung“ verwendet.

Ganz vorne im Zentrum ist der Dirigent. Er steht dem Orchester gegenüber und muss von allen Orchestermusikern gesehen werden. In den ersten Reihen sitzen die Streichinstrumente. Das Streichorchester bildet das Zentrum eines Sinfonieorchesters.

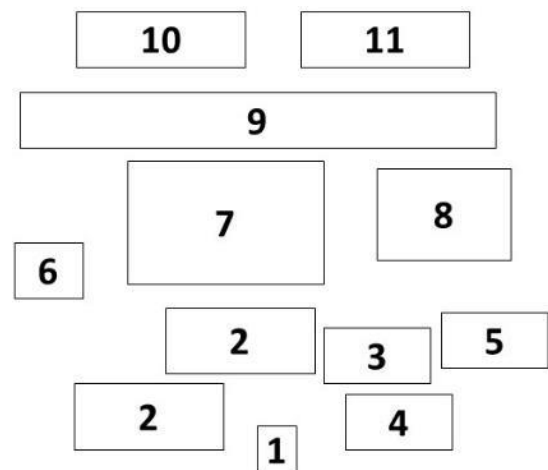
Direkt hinter den Streichinstrumenten sind die Holzbläser. Dazu gehören meistens Klarinetten, Fagotte, Oboen und Flöten, wobei mit Flöten die Querflöte und die Pikkoloflöte gemeint sind. Rechts neben den Holzbläsern sitzen die Hörner. Mit den Trompeten, Posaunen und der Tuba befinden sich die anderen Blechbläser hinter den Holzbläsern.

Den Abschluss bilden die Schlaginstrumente. Dazu gehören die Pauken und das sogenannte Schlagwerk. Je nach Musikstück besteht das Schlagwerk aus Großer oder Kleiner Trommel, Becken, Triangel, Tamtam, Glockenspiel oder Marimbaphonen.

Die Orchesteraufstellung

Aufgabenstellung: Ordne richtig zu!

(K) Dirigent	(N) Holzbläser
(R) 1. und 2. Geige	(H) Horn
(A) Bratsche	(A) Blechbläser
(N) Cello	(U) Schlagwerk
(K) Kontrabass	(S) Pauke
(E) Harfe	



Lösungswort: K R A N K E N H A U S
1 2 3 4 5 6 7 8 9 10 11



SCHOOL-SCOUT.DE

Unterrichtsmaterialien in digitaler und in gedruckter Form

Auszug aus:

Instrumentenkunde

Das komplette Material finden Sie hier:

School-Scout.de

