

SCHOOL-SCOUT.DE

Unterrichtsmaterialien in digitaler und in gedruckter Form

Auszug aus:

Einfache Vorübungen zum Lese- und Schreiberwerb

Das komplette Material finden Sie hier:

[School-Scout.de](https://www.school-scout.de)



Vorwort	4
Blanko-Arbeitspläne	6
Tafelmaterial Arbeitsaufträge	8
Hören – Silben	14
Tafelmaterial Silbenbögen	22
Tafelmaterial Bildkarten für Silben	23
Lesen	
Figuren-Grund-Wahrnehmung	26
Tafelmaterial Figur-Grund-Wahrnehmung	34
Suchsel Tiere	42
Tafelmaterial Suchsel Tiere	60
Suchsel Formen	63
Tafelmaterial Suchsel Formen	76
Puzzlehälften	79
Tafelmaterial Puzzlehälften	89
Schreiben	
kreisen/einkreisen	93
Striche	107
Linien	114
Lineatur	143
Tafelmaterial Lineatur	168
Tafelmaterial Haus Lineatur	169

Liebe Kolleginnen und Kollegen,

das vorliegende Deutschkonzept für den Lese-Schreiberwerb ist speziell für den Förderschwerpunkt geistige Entwicklung konzipiert. Es kann dem „Lese- und Schreiblehrgang – Förderschwerpunkt GE“ vorangestellt werden, kann jedoch ebenso für sich stehen und unabhängig davon eingesetzt werden. Wie in den anderen Bänden unserer Deutschkonzepte werden auch hier folgende Methoden und Hilfen genutzt:

- Die **METACOM-Symbole** unterstützen die Schülerschaft beim Lernen der Schriftsprache. Die Arbeitsauftrags-Symbole entlasten das Gehirn beim Lesen, sodass der Fokus der Schüler*innen auf dem Inhalt selbst liegt.
- **Gleichbleibende Arbeitsaufträge**, die in diesem Konzept eingeführt werden, fördern die Selbstständigkeit der Schülerschaft, stärken deren Selbstsicherheit und die Konzentration wird auf die Aufgaben selbst gerichtet.
- Eine **grafomotorische Schulung** erfolgt durch Nachspuren: Vom Großen zum Kleinen und vom Groben zum Feinen. Ausschneiden und Aufkleben erweitern diese feinmotorischen Übungen und dienen der Entwicklung der Fingerfertigkeit.
- Die Lehrkraft kann **differenzieren**, indem sie Aufgabenblätter auslässt, die für den/die jeweilige*n Schüler*in ggf. zu anspruchsvoll sind.

Das Konzept beinhaltet Übungen zu den Bereichen **Hören, Lesen und Schreiben**.

Zu den drei Bereichen gibt es **Einführungsmaterialien für die Tafel/Dokumentenkamera** oder für die Kleingruppennutzung.

Die **Arbeitspläne** sind dem Lernniveau der Schulanfänger*innen angepasst. Die Schüler*innen schneiden das jeweilige Arbeitsblattsymbol aus und kleben es auf den Arbeitsplan, damit ersichtlich wird, welches Arbeitsblatt sie schon bearbeitet haben. Damit wird der Lernfortschritt dokumentiert und diese Dokumentation kann durch die Lehrkraft mit Kommentaren ergänzt werden. Die Selbsteinschätzung der Schüler*innen wird angebahnt, indem sie beurteilen, wie leicht oder schwer ihnen jede Aufgabe gefallen ist. Das Tafelmaterial und ein Blanko-Arbeitsplan können (farbig) ausgedruckt und laminiert werden. In der untersten Zeile des Arbeitsplans kennzeichnen die Schüler*innen durch Stempeln, Aufkleben oder Anmalen das Bearbeiten von Zusatzmaterial.

Zu den drei Bereichen Hören, Lesen, Schreiben:

- **Hören:** Die Schüler*innen ordnen Bildkarten den entsprechenden Silbenbögen zu, z. B. Ba-na-ne. Dies wird durch Sprechen und Klatschen unterstützt. Die Symbole sind die der ersten Buchstaben aus dem darauf aufbauenden Lese- und Schreiblehrgang. Dadurch wird gleichzeitig der Wortschatz erarbeitet, der später für die Buchstabeneinführungen wichtig ist. Der Arbeitsprozess wird durch diese Vorwegnahme entlastet, da die Kinder sich auf den Inhalt statt auf den Wortschatz konzentrieren können. Die Konzentration auf Silbenbögen als Teilbereich der phonologischen Bewusstheit bereitet den Schriftspracherwerb vor und die Schüler*innen können dies erfahrungsgemäß gut umsetzen (im Gegensatz zum Finden von Reimen, wofür ihnen oft der Wortschatz fehlt).

- **Lesen:** Übungen zur Figur-Grundwahrnehmung, Suchsel zur Übung der Fixation und Puzzle zum Training des Teil-Ganzes-Konzepts. Diese Bereiche sind elementare Grundlagen, um mit dem Buchstabenlesen zu beginnen.
- **Schreiben:** Beim Förderschwerpunkt geistige Entwicklung ist es von großer Bedeutung, mit elementaren Vorübungen zu beginnen, um an den Schreibablauf und das Schreiben in der Lineatur herangeführt zu werden. Eine gezielte Stifführung auf dem Arbeitsblatt wird durch grüne Anfangspunkte angebahnt und führt dann zu einer Umsetzung erster Schreibübungen in der Lineatur. Hierbei werden Kreise, Wellen, gerade und schräge Linien zur Vorbereitung auf das Schreiben von Buchstaben geübt.

Die Lehrkraft entscheidet, wann jede*r einzelne Schüler*in bereit ist, einzelne Übungen auch ins eigene Schreibheft zu übertragen.

Diese Basisfertigkeiten dienen den Schüler*innen als Grundlage für den Lese- und Schreib-erwerb.

Viel Freude beim Unterrichten und Gestalten wünschen

Nina Vink und Anne Miller

Hier klebt der/die Schüler*in das Arbeitsblattsymbol ein.

Name:	Datum:	ABC Oma nanu
Plan		
Auf den Arbeitsblättern sind unten rechts Symbole. Schneide aus und klebe auf.	Rückmeldung Lehrkraft	Rückmeldung Schüler
	←	○
		○
		○
		○
		○
		○
		○
		○
Zusätzliches Material	○ ○ ○ ○ ○ ○ ←	

Hier trägt die Lehrkraft ihre Rückmeldung ein. Dies dient als Grundlage für Lehrer*innen-dokumentationen, Lernentwicklungsgespräche, Zeugnisse.


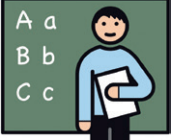

Hier malt der/die Schüler*in aus, wenn die Seite erledigt ist. Er/Sie schätzt sich selbst ein, bspw. nach dem Ampelsystem (grün = gut und selbstständig, gelb = mit Hilfe, rot = schwierig).

Name:

Datum:

ABC
Oma
nanu

Plan

<p>Auf den Arbeitsblättern sind unten rechts Symbole. Schneide aus und klebe auf.</p> 	<p>Rückmeldung Lehrkraft</p> 	<p>Rückmeldung Schüler</p> 
		<input type="radio"/>
		<input type="radio"/>
		<input type="radio"/>
		<input type="radio"/>
		<input type="radio"/>
		<input type="radio"/>
		<input type="radio"/>
		<input type="radio"/>
		<input type="radio"/>
		<input type="radio"/>
		<input type="radio"/>

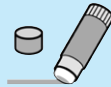
Name:

Datum:

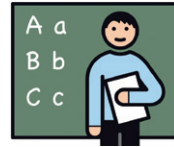
ABC
Oma
nanu

Plan

Auf den Arbeitsblättern
sind unten rechts Symbole.
Schneide aus und klebe auf.



Rückmeldung Lehrkraft

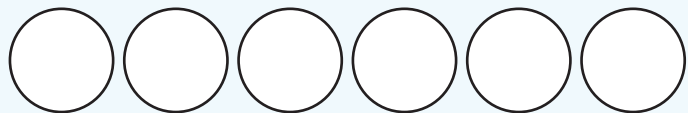


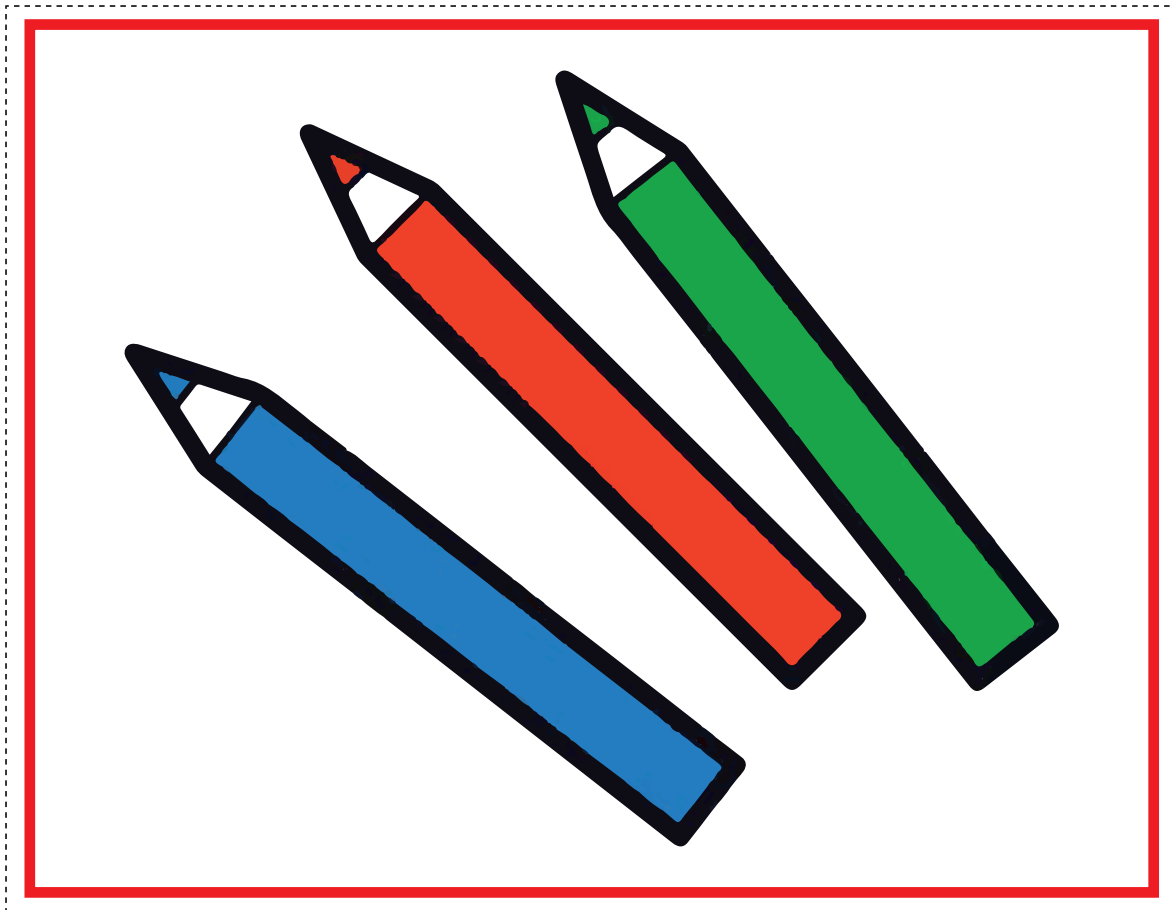
Rückmeldung
Schüler



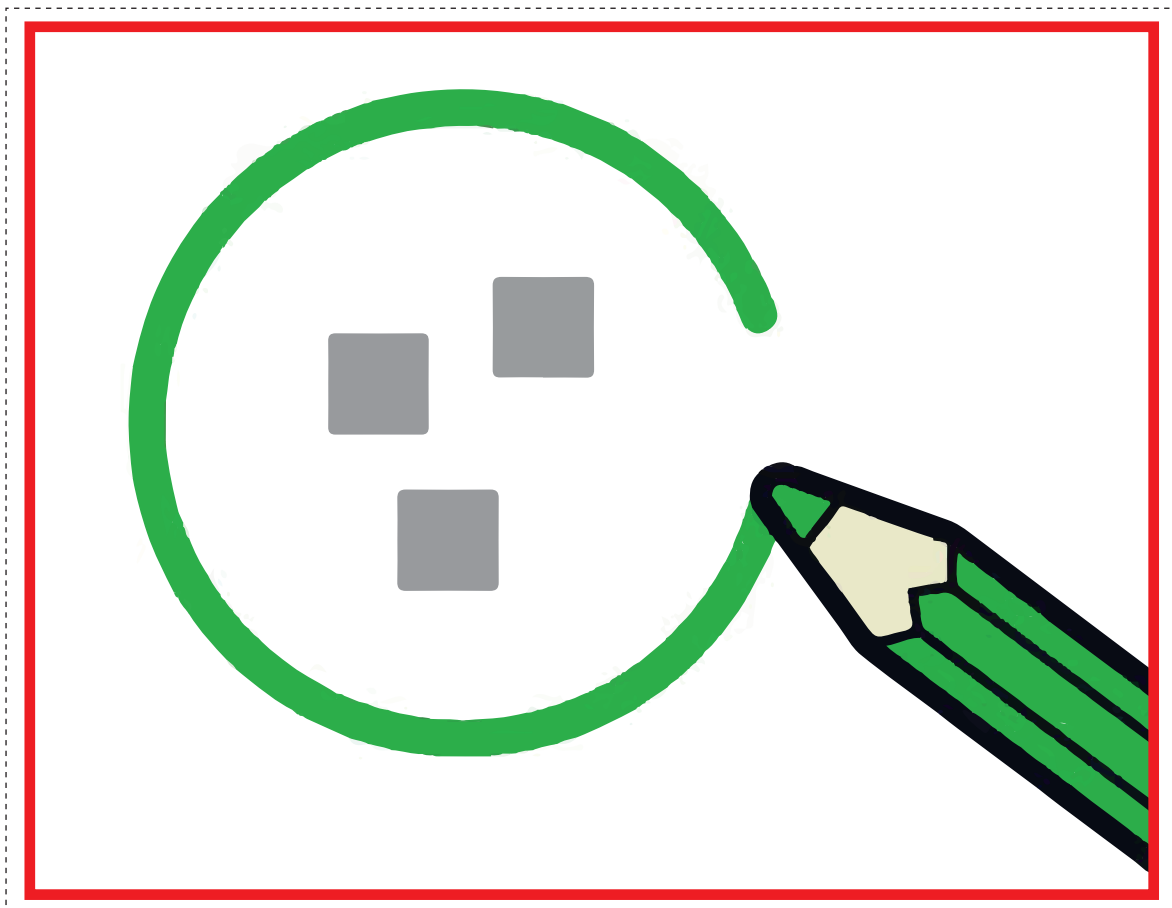
		<input type="radio"/>
		<input type="radio"/>
		<input type="radio"/>
		<input type="radio"/>
		<input type="radio"/>
		<input type="radio"/>
		<input type="radio"/>
		<input type="radio"/>

Zusätzliches Material

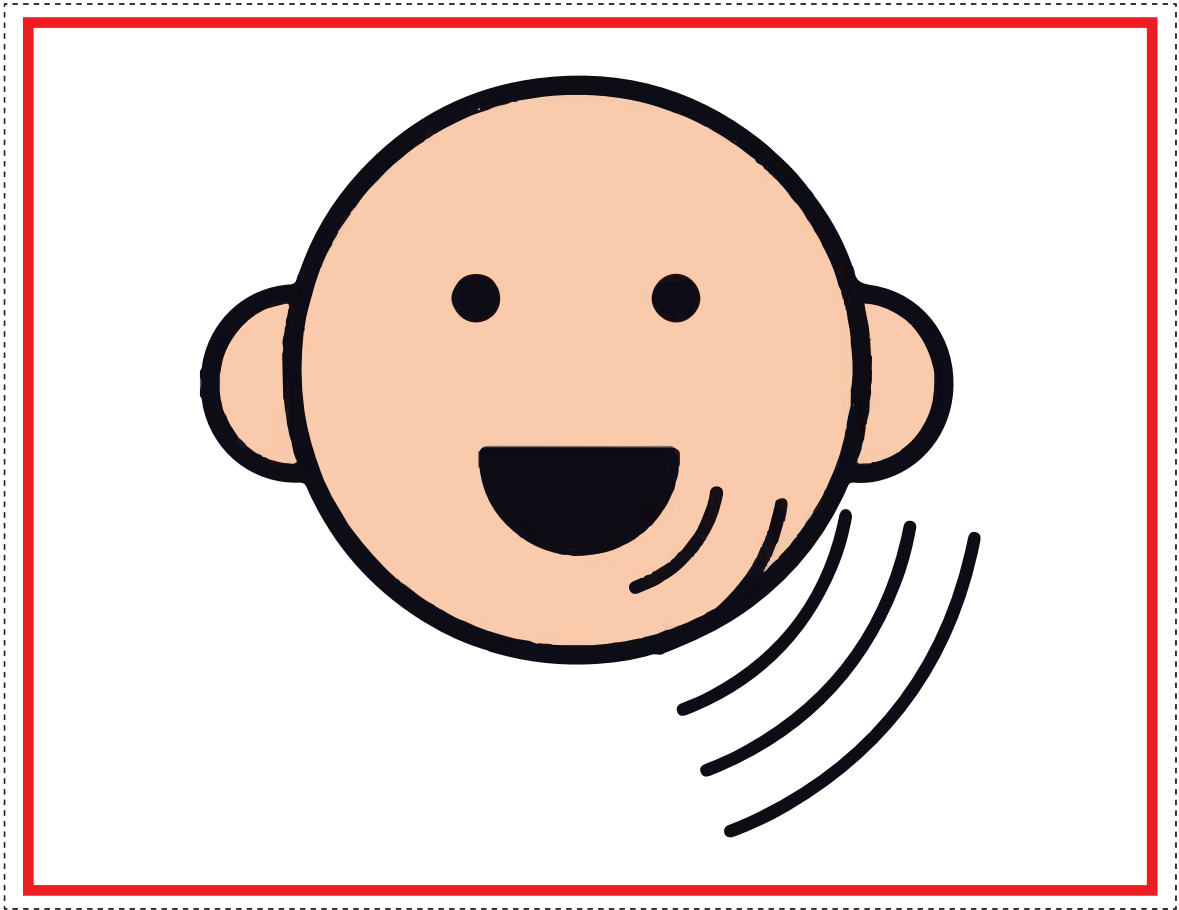




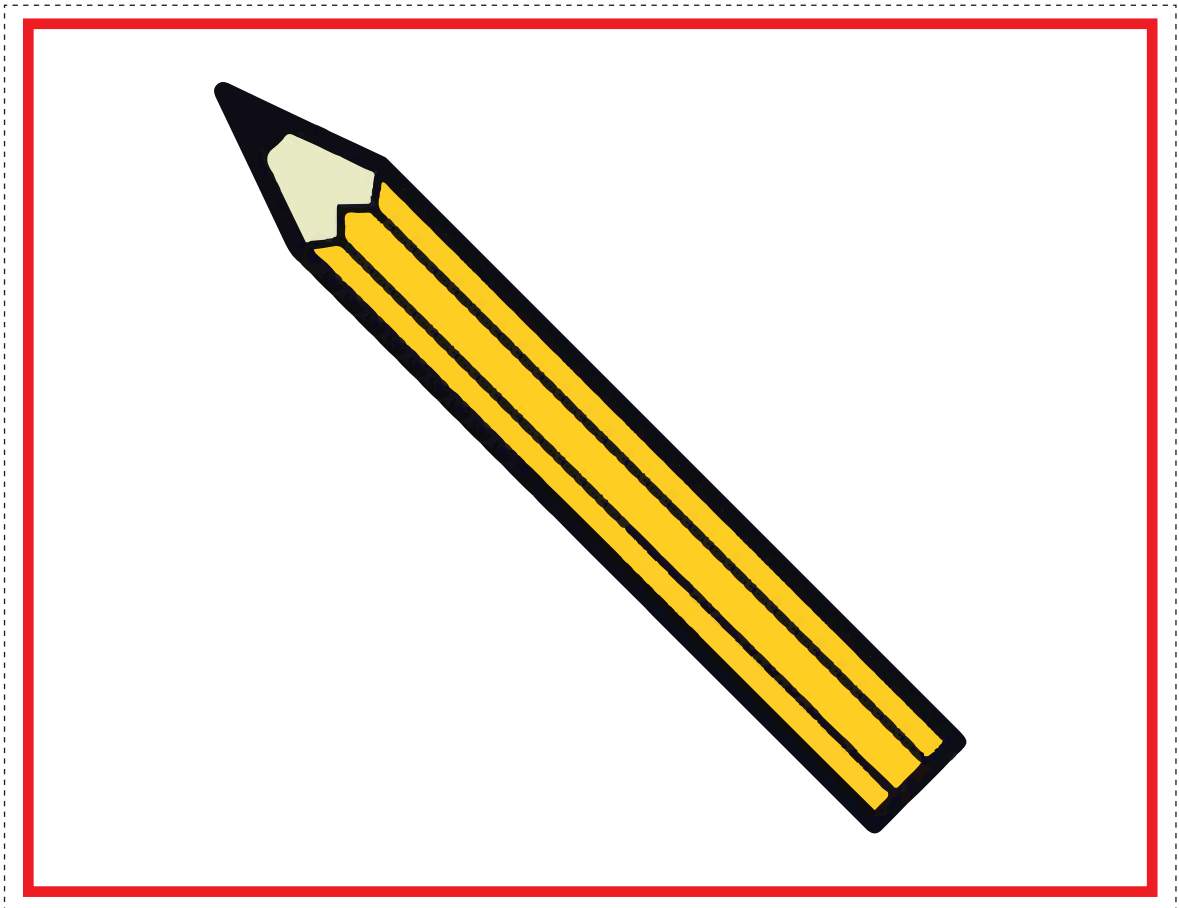
Spure mit vielen Stiften nach.



Kreise ein.



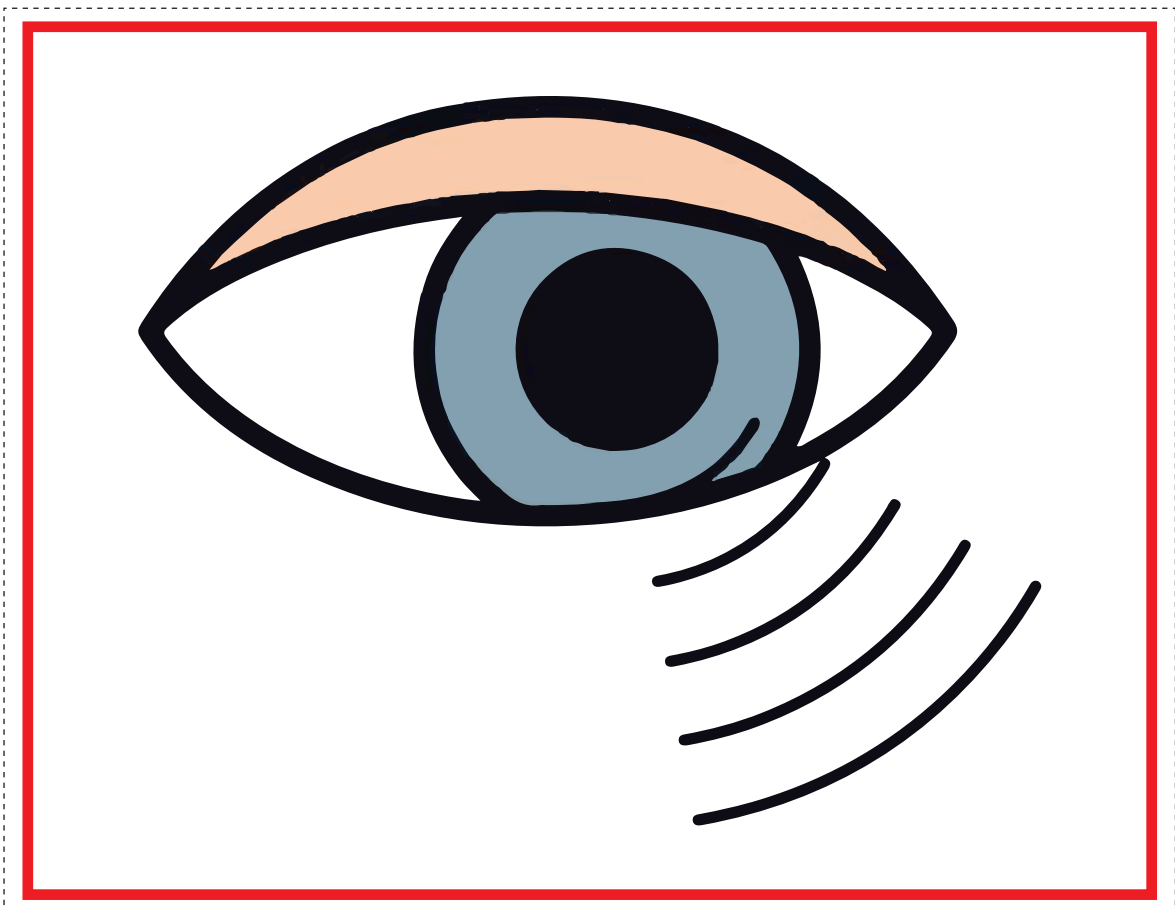
Sprich.



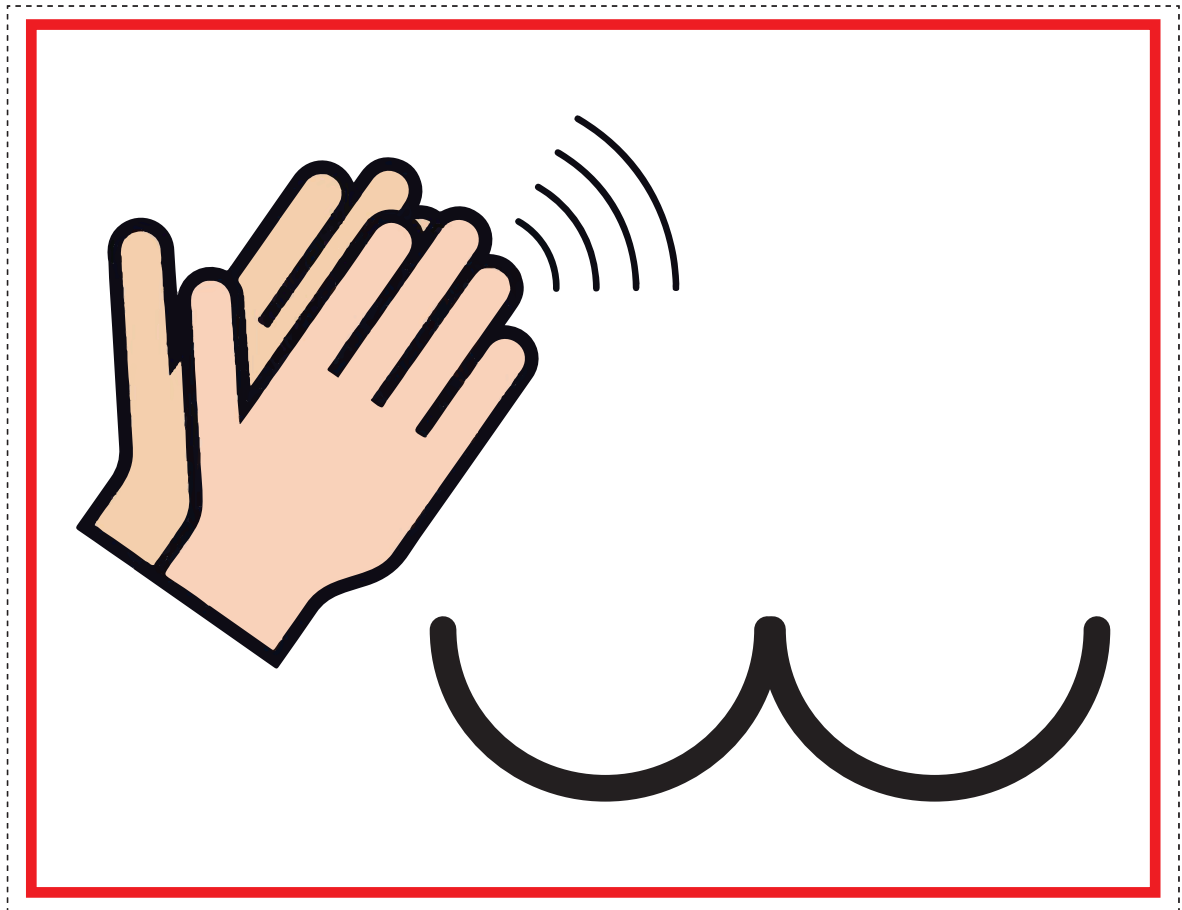
Schreibe mit Bleistift.



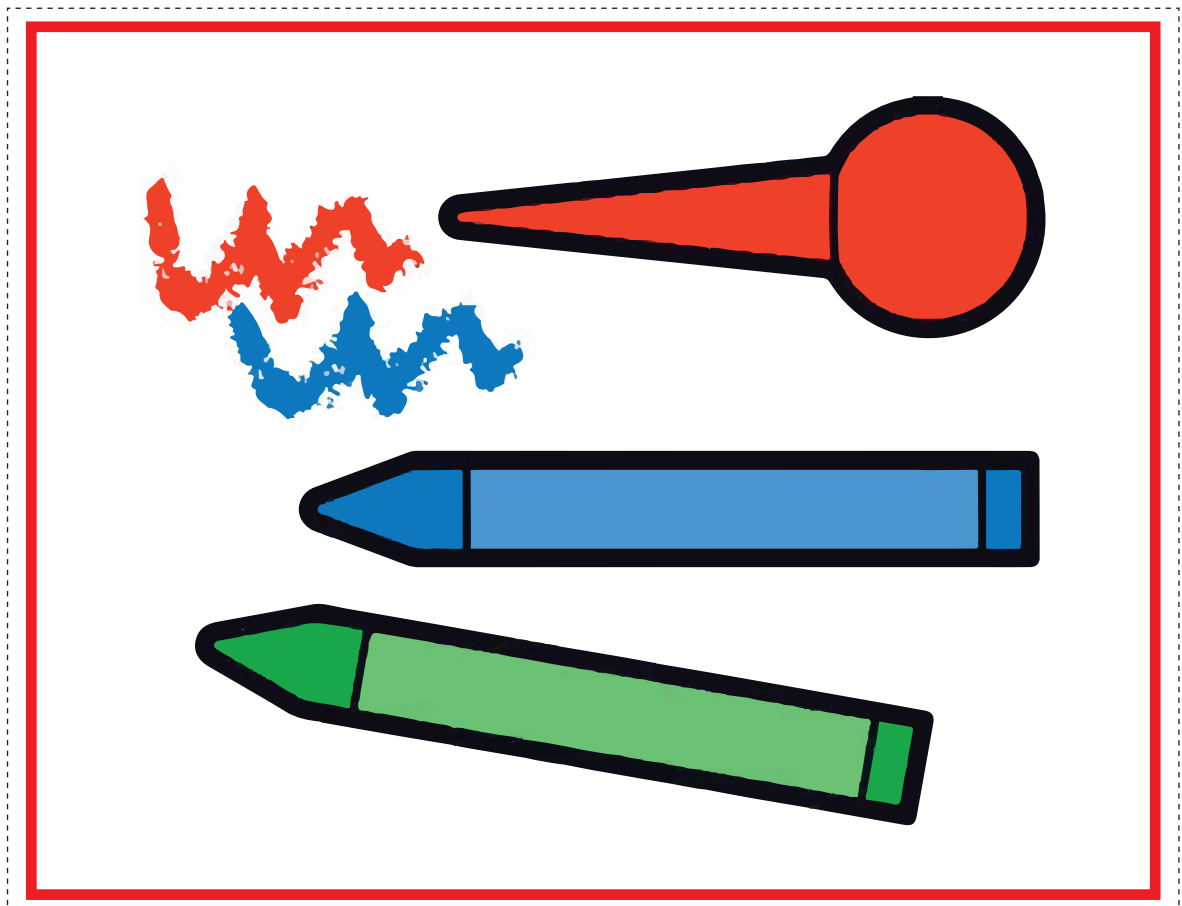
Mache Silbenbögen.



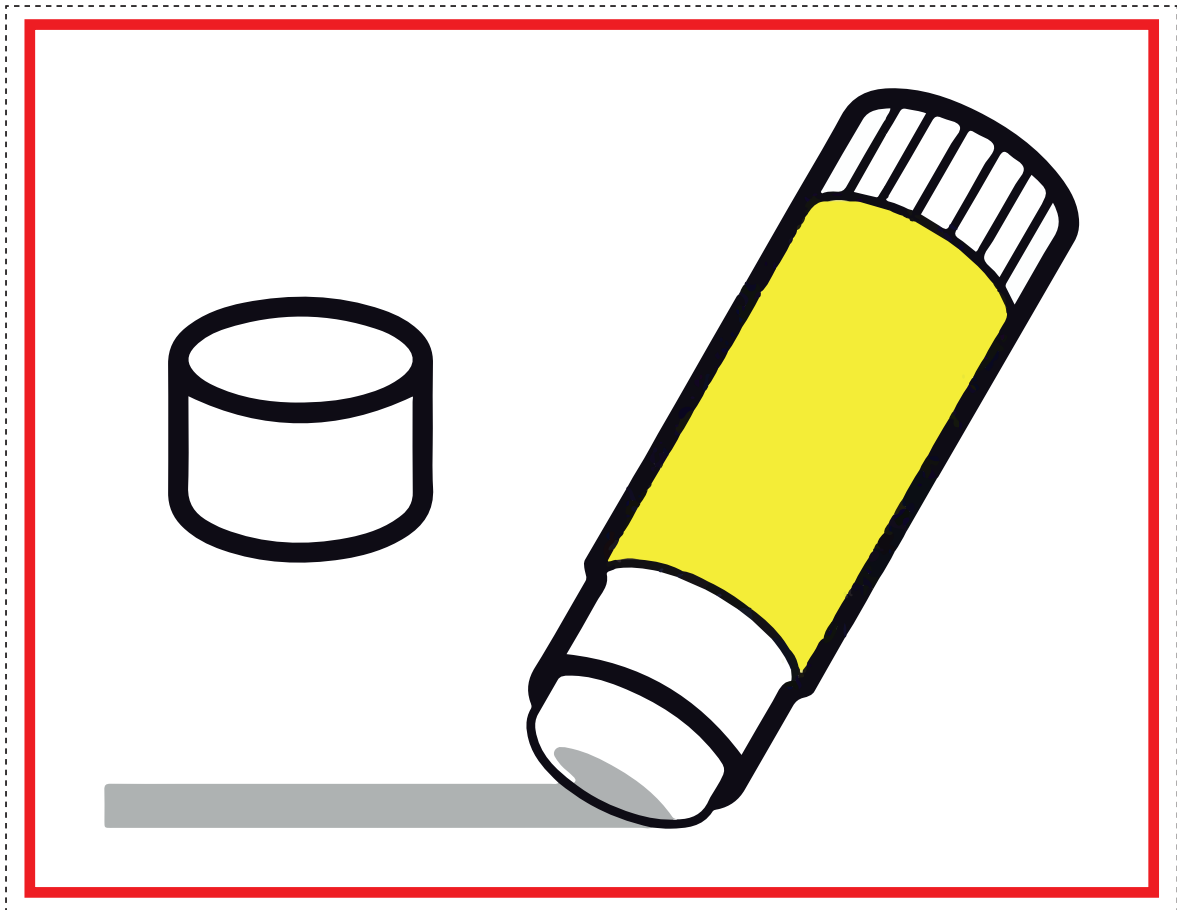
Lies genau.



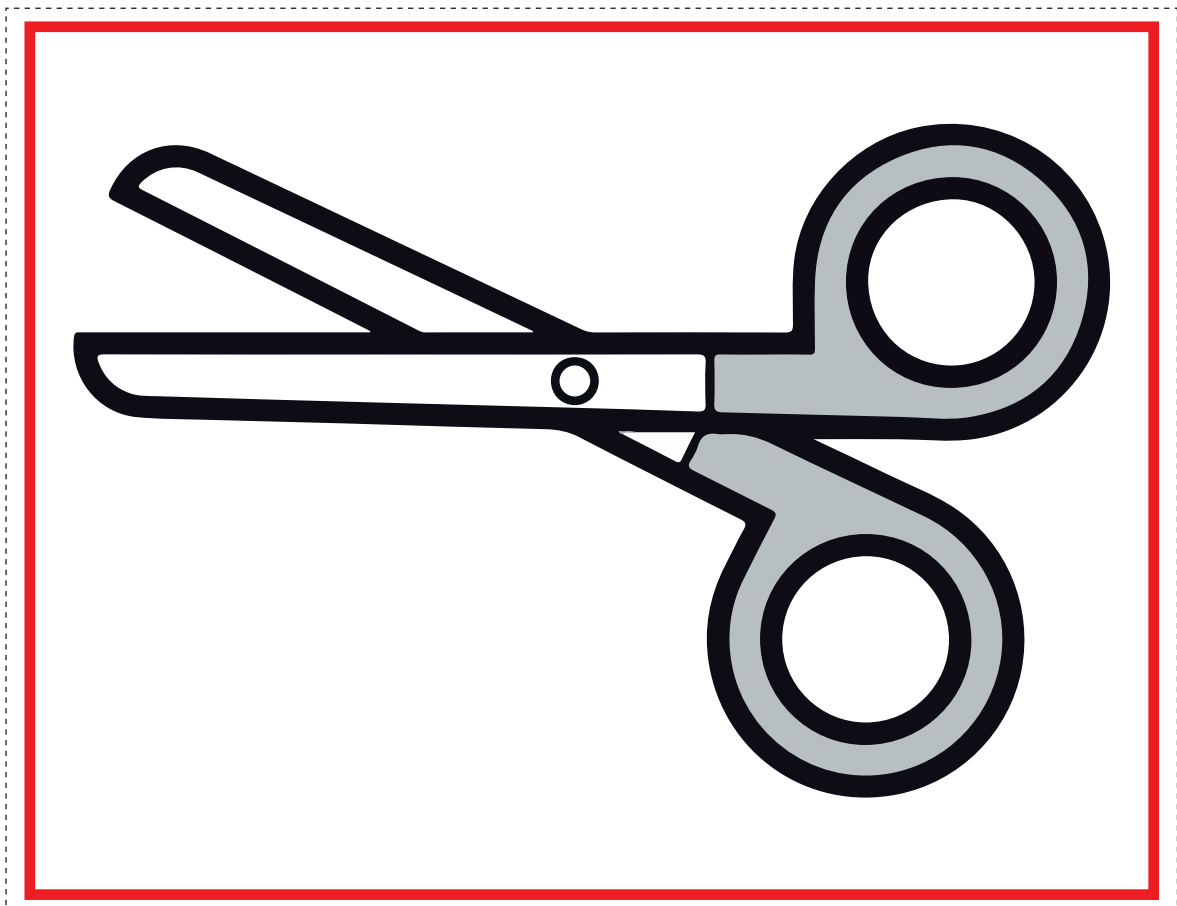
Klatsche Silben.



Nutze Wachsmalstifte.



Klebe auf.



Schneide aus.

SCHOOL-SCOUT.DE

Unterrichtsmaterialien in digitaler und in gedruckter Form

Auszug aus:

Einfache Vorübungen zum Lese- und Schreiberwerb

Das komplette Material finden Sie hier:

[School-Scout.de](https://www.school-scout.de)

