

# SCHOOL-SCOUT.DE



Unterrichtsmaterialien in digitaler und in gedruckter Form

## Auszug aus: *Lernwerkstatt: Spiegeln*

Das komplette Material finden Sie hier:

[School-Scout.de](http://School-Scout.de)



# Inhalt: Spiegeln



<i>Seiten</i>	
4	Tipps
5 bis 7	Arbeitspläne
8 bis 15	Stationskarten
16 bis 17	Station 1: Spiegeln mit dem Farbkasten
18 bis 20	Station 2: Spiegeln mit der Schere
21 bis 22	Station 3: Alle Spiegelbilder finden
23 bis 24	Station 4: Richtiges Spiegelbild finden
25 bis 26	Station 5: Aus ... mache ...
27 bis 28	Station 6: Spiegelschrift
29 bis 34	Station 7: Spiegelbilder auf dem Geobrett
35 bis 36	Station 8: Geobrettspiegelbilder zeichnen
37 bis 38	Station 9: Spiegelbildmuster zeichnen
39 bis 40	Station 10: Spiegelbilder zeichnen
41 bis 42	Station 11: Spiegelbild-Dominos
43 bis 46	Station 12: Klammerkarten
47 bis 50	Station 13: Logico
51 bis 53	Station 14: Spiegelachsen zeichnen
54	Station 15: Symmetrie
55 bis 56	Bild zur Werkstatt (z. B. für den Stundenplan)
57	Seite für das Lerntagebuch

## Tipps zum Einsatz der Werkstätten und Stationsläufe des Grundschulateliers

Diese Unterrichtsmaterialien können Sie entweder in Form eines Stationslaufs einsetzen oder einzelne Materialien für den Unterricht auswählen.

Sie können die Arbeitsblätter oder Aufgabenkarten für jedes Kind kopieren und daraus ein Arbeitsheft binden oder sie zusammen mit den Lernspielen in Form eines Stationslaufs in Ablagekörben anbieten.

Wenn Sie die Arbeitsmaterialien laminieren, können die Kinder mit abwaschbaren Folienstiften darauf arbeiten, sie anschließend auswischen und zurücklegen.

Dies spart Kopierkosten, Sie erhalten haltbare Materialien und die farbigen Arbeitsmaterialien sind ansprechender für die Schüler als Kopien.

Die Arbeitsmaterialien der meisten Stationsläufe des Grundschulateliers sind nicht nummeriert, damit Sie die Stationen flexibel arrangieren und selbst nummerieren können.

Entweder Sie nutzen alle Angebote oder wählen eine Auswahl der Arbeitsmaterialien aus und ergänzen diese gegebenenfalls durch weitere Materialien.

Zu den Stationsläufen gibt es jeweils einen Arbeitsplan und in der Regel Lösungsseiten zur Selbstkontrolle, sodass die Schüler völlig selbstständig an den Stationen arbeiten können.

Markieren Sie auf dem Arbeitsplan gegebenenfalls Pflichtstationen - entweder für alle Schüler die gleichen Stationen und die gleiche Anzahl an Angeboten oder individuelle Pflichtaufgaben (in Schwierigkeit und Anzahl).

Oft gibt es mehrere ähnliche Arbeitsmaterialien, welche an einer Station angeboten werden können (z. B. Lernspiele in unterschiedlichen Schwierigkeitsstufen).

Hierbei empfiehlt es sich, dass nur eine der Übungen einer Station als Pflichtaufgabe bearbeitet werden muss, die weiteren Übungen freiwillige Angebote sind.

In der Regel beinhalten die Materialpakete Stationsschilder, welche Sie mit Klammern an den Ablagekörben befestigen können.

Es empfiehlt sich, auf diesen Stationskarten den Schwierigkeitsgrad zu markieren, z. B. indem Sie Symbole darauf malen (1, 2 oder 3 Glühbirnen) oder indem Sie die Stationsschilder nach dem Ampelprinzip farblich markieren (rote, gelbe und grüne Klebepunkte bzw. alle drei, falls es an einer Station Übungen in allen Schwierigkeitsstufen gibt). Sie können die Schilder alternativ auch auf farbiges Papier drucken.

Viel Freude beim Einsatz der Unterrichtsmaterialien!

Name: \_\_\_\_\_

Klasse: \_\_\_\_\_

## Arbeitsplan zur Spiegelwerkstatt

		erledigt	kontrolliert
1	Spiegeln mit dem Farbkasten		
2	Spiegeln mit der Schere		
3	Alle Spiegelbilder finden		
4	Richtiges Spiegelbild finden		
5	Aus ... mache ...		
6	Spiegelschrift		
7	Spiegelbilder auf dem Geobrett		
8	Geobrettspiegelbilder zeichnen		
9	Spiegelbildmuster zeichnen		
10	Spiegelbilder zeichnen		
11	Spiegelbild-Dominos	1	2
12	Klammerkarten	1	2 3 4
13	Logico	1	2 3 4



Name: \_\_\_\_\_

Klasse: \_\_\_\_\_

## Arbeitsplan zur Spiegelwerkstatt

		erledigt	kontrolliert
1	Spiegeln mit dem Farbkasten		
2	Spiegeln mit der Schere		
3	Alle Spiegelbilder finden		
4	Richtiges Spiegelbild finden		
5	Aus ... mache ...		
6	Spiegelschrift		
7	Spiegelbilder auf dem Geobrett		
8	Geobrettspiegelbilder zeichnen		
9	Spiegelbildmuster zeichnen		
10	Spiegelbilder zeichnen		
11	Spiegelbild-Dominos	1 2	
12	Klammerkarten	1 2 3 4	
13	Logico	1 2 3 4	
14	Spiegelachsen zeichnen		
15	Symmetrie		



Name: \_\_\_\_\_ Klasse: \_\_\_\_\_

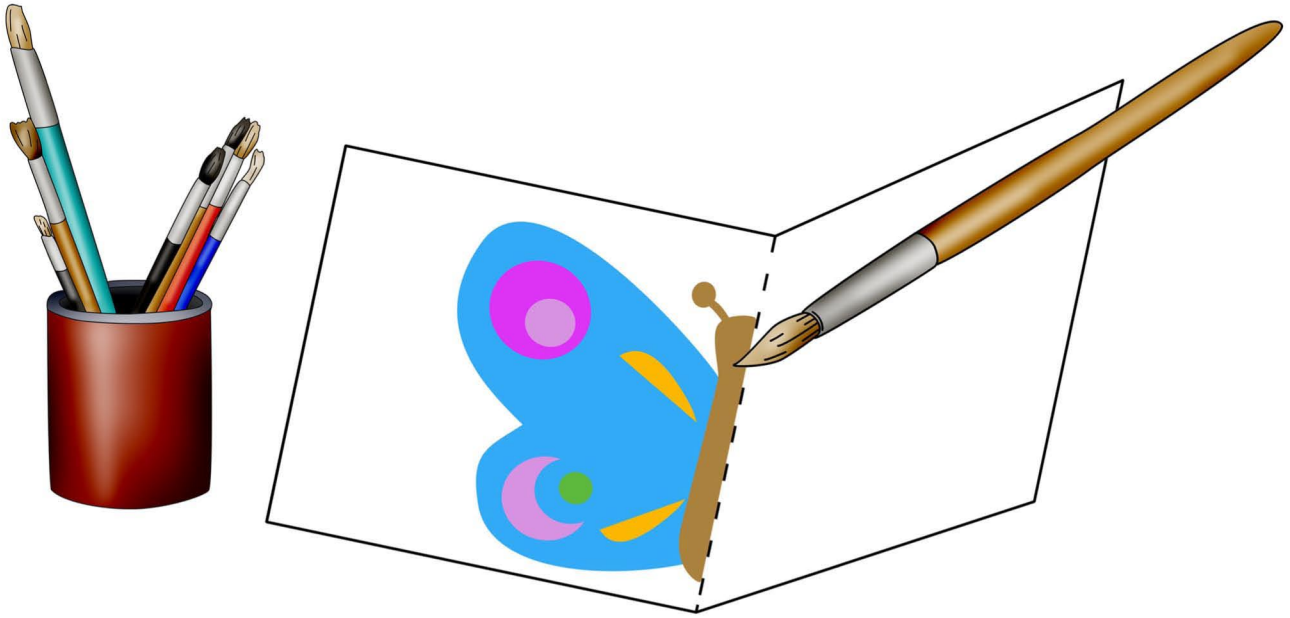
## Arbeitsplan zur Spiegelwerkstatt

	erledigt	kontrolliert
1		
2		
3		
4		
5		
6		
7		
8		
9		
10		
11		
12		
13		
14		
15		



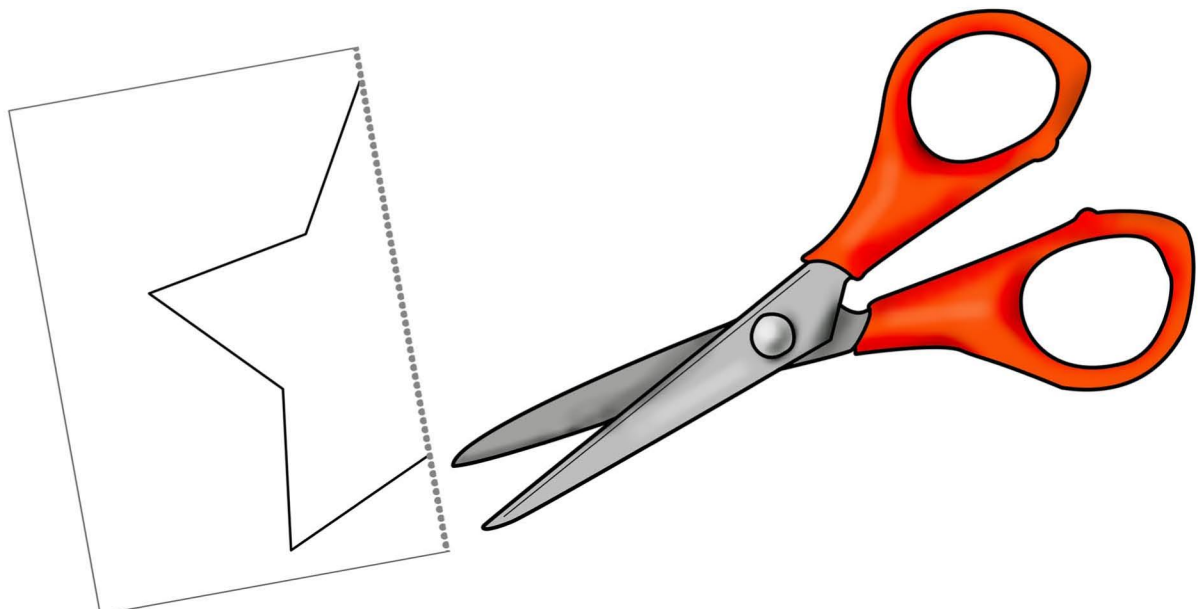
# Station 1

## Spiegeln mit dem Farbkasten



# Station 2

## Spiegeln mit der Schere



# SCHOOL-SCOUT.DE



Unterrichtsmaterialien in digitaler und in gedruckter Form

## Auszug aus:

*Lernwerkstatt: Spiegeln*

Das komplette Material finden Sie hier:

[School-Scout.de](http://School-Scout.de)

