

# SCHOOL-SCOUT.DE

Unterrichtsmaterialien in digitaler und in gedruckter Form

**Auszug aus:**

*Lernwerkstatt Achsensymmetrie*

Das komplette Material finden Sie hier:

[School-Scout.de](http://School-Scout.de)





## Inhalt

### Erste Erfahrungen mit der Achsensymmetrie

#### **Aufgabe 1 – Klecksbilder**

Anfertigen von symmetrischen Klecksbildern mit Hilfe des Malkastens

#### **Aufgabe 2 – Schneiden**

Ausschneiden einer Figurenhälfte an einer Faltkante

#### **Aufgabe 3 – Durchpieksen**

Durchpieksen der Eckpunkte und Linien einer Figurenhälfte an einer Faltkante

#### **Aufgabe 4 – Durchpausen**

Durchpausen einer Figurenhälfte an einer Faltkante

#### **Aufgabe 5 – Eigene Figuren**

Erfinden eigener Figurenhälften, die durch Ausschneiden an einer Faltkante ergänzt werden

### Übungsstationen

#### **Station 1 – Faltprobe**

Überprüfen der Symmetrie durch Falten

#### **Station 2 – Symmetrieachsen von Buchstaben**

Einzeichnen von Symmetrieachsen in Buchstaben

#### **Station 3 – Doppelgänger-Karten**

Zusammenfinden symmetrischer Bildhälften

#### **Station 4 – Welches Bild ist symmetrisch?**

Erkennen symmetrischer Bildhälften

#### **Station 5 – Domino**

Finden symmetrischer Kästchenbilder

#### **Station 6 – Ergänze symmetrisch**

Zeichnen symmetrischer Kästchenbilder

#### **Station 7 – Das Klassendomino**

Zeichnen eines Symmetriebildes für ein Klassendomino

#### **Station 8 – Bingo**

Bingospiel zum Erkennen symmetrischer Bildhälften

#### **Station 9 – Springseil-Symmetrie**

Legen von Bild und Spiegelbild mit Springseilen



**Station 10 – Ergänze das symmetrische Muster 1**

Ergänzen symmetrischer Muster an senkrechten Symmetrieachsen

**Station 11 – Noch mehr symmetrische Muster**

Ergänzen symmetrischer Muster an waagerechten und diagonalen Symmetrieachsen

**Station 12 – Geobrett**

Spannen symmetrischer Formen am Geobrett

**Station 13 – Partner-Geobrett**

Spannen symmetrischer Formen am Geobrett in Partnerarbeit

**Station 14 – Geobrett-Domino**

Finden symmetrischer Geobrett-Figuren

**Station 15 – Überprüfe mit dem Spiegel**

Überprüfen der Symmetrie mit Hilfe eines Spiegels

**Station 16 – Spiegelformen**

Nachlegen symmetrischer Formen mit Hilfe von Plättchen und Spiegeln

**Station 17 – Spiegelschrift**

Lesen von Spiegelschrift

**Station 18 – Symmetrien in deiner Umwelt**

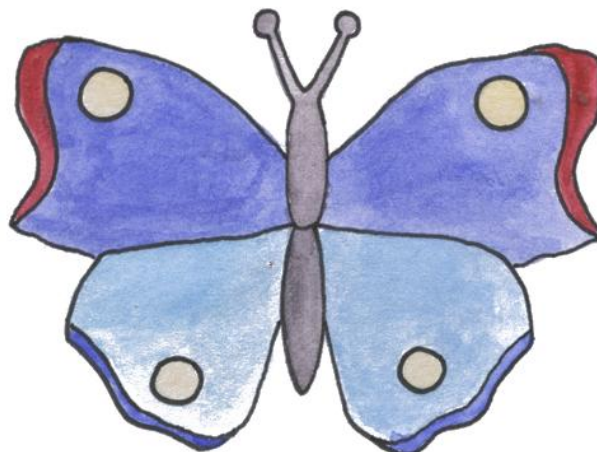
Auffinden von Symmetrien in der Umwelt

**Station 19 – Was wäre, wenn...**

Vermutungen zur Notwendigkeit von Symmetrie

**Station 20 – Wirklich symmetrisch?**

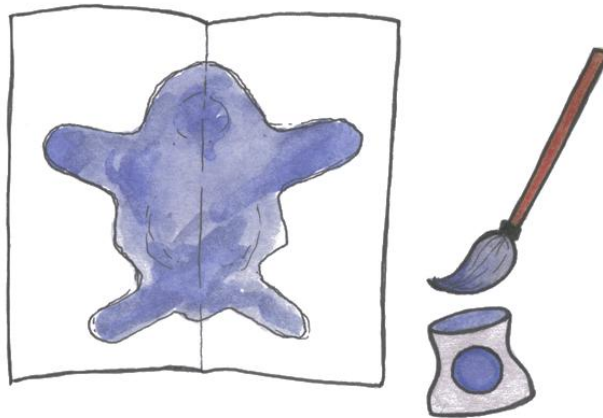
Genaues Betrachten und Erkennen von Asymmetrie





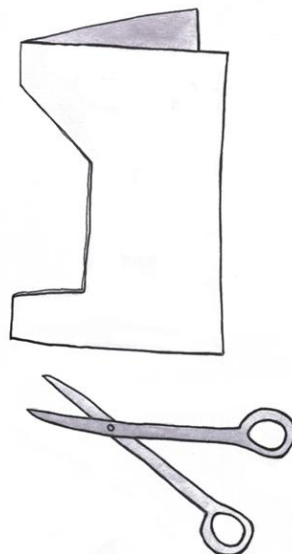
## Aufgabe 1 – Klecksbild

Nimm dir ein Blatt Papier und falte es genau in der Mitte. Klappe es wieder auseinander und tupfe auf die eine Seite mit Wasserfarben bunte Kleckse. Falte dann das Blatt und streiche fest darüber. Schlage es nun wieder auf. Was entdeckst du?



## Aufgabe 2 – Schneiden

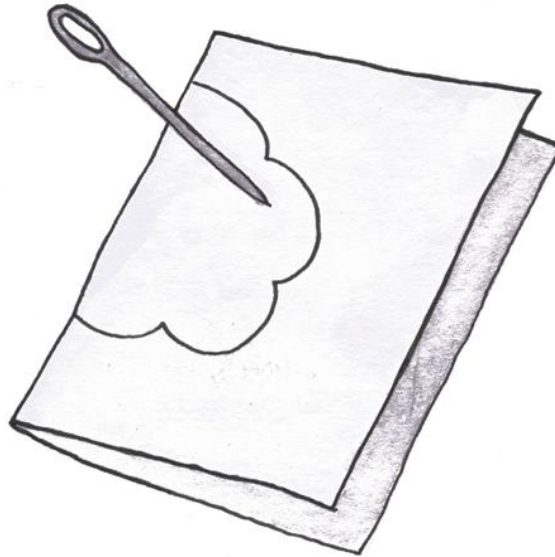
Nimm dir eine Vorlage und schneide entlang der Linie. Falte anschließend das Blatt auseinander. Was fällt dir auf?





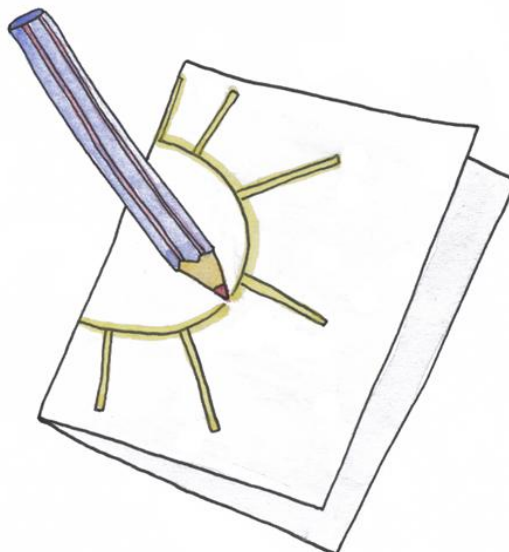
### Aufgabe 3 – Durchpieksen

Nimm dir eines der gefalteten Blätter und piekse mit einer Nadel an der Linie der Figur entlang. Falte dann das Blatt auseinander. Was fällt dir auf?



### Aufgabe 4 – Durchpausen

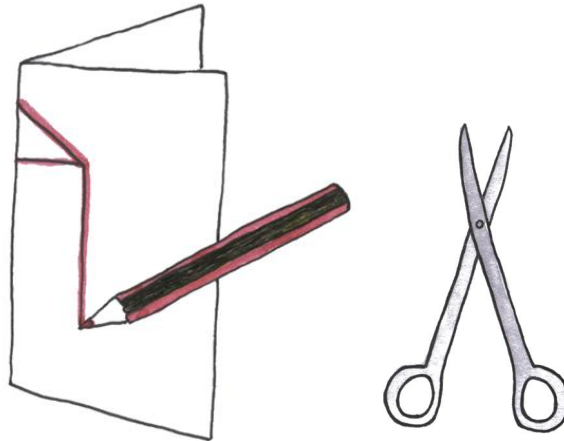
Nimm dir eine der Vorlagen und pause die Linie mit einem Stift fest durch. Falte anschließend das Blatt auseinander. Was fällt dir auf?



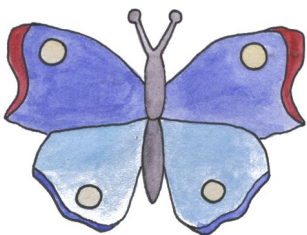


## Aufgabe 5 – Eigene Figuren

Falte ein Blatt Papier in der Mitte. Beide Hälften passen genau aufeinander und sind **deckungsgleich**. Zeichne an der **Faltachse** eine halbe Figur und schneide sie aus. Schneide dabei mit der Schere durch beide Papierlagen. Falte das Blatt wieder auseinander. Was fällt dir auf?



# Urkunde



Glückwunsch!

---

hat die Lernwerkstatt „Achsensymmetrie“  
bestanden.

# SCHOOL-SCOUT.DE

Unterrichtsmaterialien in digitaler und in gedruckter Form

**Auszug aus:**

*Lernwerkstatt Achsensymmetrie*

Das komplette Material finden Sie hier:

[School-Scout.de](http://School-Scout.de)

