

# SCHOOL-SCOUT.DE



Unterrichtsmaterialien in digitaler und in gedruckter Form

## Auszug aus:

*Escape-Room "Eingesperrt in der Schulbücherei" (interaktiv)*

Das komplette Material finden Sie hier:

[School-Scout.de](https://www.school-scout.de)



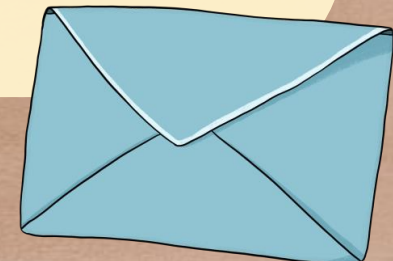
# ESCAPE - ROOM

Los geht's!

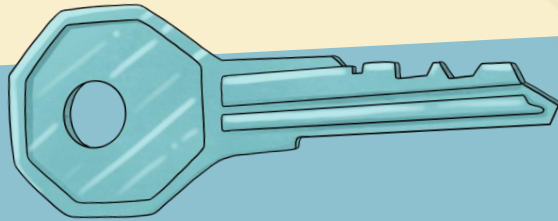




Ihr geht heute endlich wieder mit eurer Lehrkraft in die Schulbücherei. Ihr freut euch schon sehr, denn es gibt wieder viele neue Bücher, die ihr unbedingt ausleihen wollt. Gemeinsam lauft ihr über den Schulhof in Richtung der Bücherei. Eure Lehrkraft läuft vorweg und schließt die Tür auf. Ihr stürmt aufgeregt, aber leise, in die Bücherei und schaut euch sofort in den Regalen um. Auf einmal hört ihr einen Knall - die Tür der Bücherei ist zugefallen! Wo ist eure Lehrkraft? Tom meint: „Sie ist wohl nach draußen gegangen und hinter ihr ist die Tür zugefallen!“ Anna ruft entsetzt: „Wie sollen wir wieder rauskommen? Die Tür kann nur mit einem Schlüssel geöffnet werden!“ Das Mädchen rüttelt an der Tür, doch sie ist fest verschlossen. Unter der Tür rutscht auf einmal ein Umschlag hindurch. Ihr öffnet ihn.



Du bist mit deiner Klasse in der Schulbücherei eingesperrt. Um hier wieder herauszukommen, musst du knifflige Leseaufgaben lösen und das richtige Lösungswort finden. Dieses verrät dir, wo sich der Ersatzschlüssel in dem Raum befindet. Nur durch aufmerksames Lesen schaffst du es, euch aus der Bücherei zu befreien! Viel Erfolg!







Diese Buchseite ist leider total zerrissen. Puzzle die Teile richtig zusammen, sodass du einen sinnvollen Satz lesen kannst. Dieser verrät dir den Ort des nächsten Umschlags. Klicke die Teile in der richtigen Reihenfolge an!

?

die Lösung

auf dem  
Regal

mit den  
blauen

Den

für

Büchern.

des  
Rätsels

nächsten Hinweis

findet  
ihr



Diese Buchseite ist leider total zerrissen. Puzzle die Teile richtig zusammen, sodass du einen sinnvollen Satz lesen kannst. Dieser verrät dir den Ort des nächsten Umschlags. Klicke die Teile in der richtigen Reihenfolge an!

die Lösung

auf dem  
Regal

mit den  
blauen

Den

für

Büchern.

des  
Rätsels

nächsten Hinweis

findet  
ihr



Diese Buchseite ist leider total zerrissen. Puzzle die Teile richtig zusammen, sodass du einen sinnvollen Satz lesen kannst. Dieser verrät dir den Ort des nächsten Umschlags. Klicke die Teile in der richtigen Reihenfolge an!

die Lösung

auf dem  
Regal

mit den  
blauen

Den

nächsten Hinweis

des  
Rätsels

für

Büchern.

findet  
ihr

# SCHOOL-SCOUT.DE



Unterrichtsmaterialien in digitaler und in gedruckter Form

## Auszug aus:

*Escape-Room "Eingesperrt in der Schulbücherei" (interaktiv)*

Das komplette Material finden Sie hier:

[School-Scout.de](https://www.school-scout.de)

