

SCHOOL-SCOUT.DE

Unterrichtsmaterialien in digitaler und in gedruckter Form

Auszug aus:

Finde die Fehler – Leserätsel für den Herbst

Das komplette Material finden Sie hier:

School-Scout.de

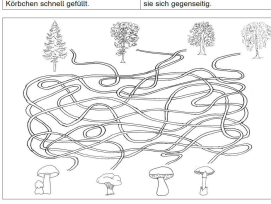


Finde die Fehler – Leserätsel für den Herbst
M4 > 00

Pilze für das Abendessen 🍄

Liso und Tom gehen mit der Großmutter Pilze suchen. Sie kennt sich gut mit Pilzen aus. Viele Speisepilze haben giftige Doppelgänger. Wenn nach einem regenreichen Tag im Herbst die Sonne scheint, dann schießen die Pilze gerade aus dem Boden. Was man über der Erde sieht, sind nur die Fruchtkörper. Unter der Erde sind netze, Geflechte aus weißen Fäden, die man Myzelien nennt. Großmutter kennt genau die Stellen, an denen die Pilze besonders häufig zu finden sind. So ist das Körbchen schnell gefüllt.

Manche Pilze sind unter der Erde viele Kilometer große Geflechte aus weißen Fäden. Nur die Fruchtkörper erscheinen über der Erde. Giftige und Speisepilze können leicht verwechselt werden. Die meisten Pilze wachsen im Herbst. Manche Pilze wachsen nur unter bestimmten Bäumen. Dabei nutzen sie sich gegenseitig.



1. Unter welchem Bäumen finden Liso und Tom die Pilze? Zeichne den Weg nach.

2. In welcher Jahreszeit kann man keine Pilze im Wald finden?

Mediengruppe Oberfranken – Fachlehrer Gerd Müller, GdG, 95326 Kitzbach



Finde die Fehler – Leserätsel für den Herbst

Jahrgangsstufe 1+2

Doris Höller

Kompetenzen und Inhalte

- | | |
|-----------------------------|--|
| Sachkompetenz: | <ul style="list-style-type: none">• Texte kritisch und genau lesen• Sachzusammenhänge erkennen• Verknüpfungen zu bekanntem Wissen herstellen• Inhalte auf Richtigkeit prüfen |
| Methodenkompetenz: | <ul style="list-style-type: none">• Informationen sammeln und bündeln• Lesekompetenz anbahnen• Informationsquellen nutzen• Wortschatz erweitern• Inhalte wiedergeben können |
| Sozialkompetenz: | <ul style="list-style-type: none">• Hilfen richtig auswählen• Inhalte kritisch überprüfen• Konzentrationsfähigkeit trainieren• Informationsquellen auswählen |
| personale Kompetenz: | <ul style="list-style-type: none">• Textverständnis erreichen• Lösungshilfen verstehen• Informationsquellen nutzen können• Aufgabenstellung verstehen• Freude und Interesse an der Lösungssuche entwickeln |

Erarbeitung

- Einzel- oder Partnerarbeit
- Themenmappe anfertigen

Materialien

- Materialien in zwei Schwierigkeitsstufen, nach den Jahreszeiten aufgebaut.
- Fassung 1: Zwei Texte, in einem Text ist ein Fehler. Lösungshilfe zur Selbstkontrolle.
- Fassung 2: Nur der richtige Text mit Lösungshilfe. Eine Aufgabe zum Inhalt und eine Zusatzaufgabe.





I. Hinführung

Die Schüler können die Arbeitsblätter als fortlaufendes Freiarbeitsmaterial nutzen. Themenbezogen können einzelne Arbeitsblätter entnommen werden. Die Texte stehen nicht in einem aufbauenden Zusammenhang. Das Material liegt in zwei Schwierigkeitsstufen vor. Die jeweiligen Titel sind identisch, ergänzt durch Symbole (📖, 🌟). Für die Bearbeitung sollten den Schülern Sachbücher, einfache Informationstexte, ein aktueller Jahreskalender und ein Obst-/Gemüsekalender zur Verfügung stehen.

Das Material für die Durchführung der verschiedenen Versuche kann bereitgestellt werden. Man kann Versuchsanleitungen für ähnliche Versuche ergänzen und eine Experimentierecke einrichten.

II. Erarbeitung

Die Tage werden kürzer 📖 → M1.1
Spinne / Kürbis

Die Tage werden kürzer 🌟 → M1.2
Spinne

Die Ernte war gut 📖 → M2.1
Brot / Jahreszeiten

Die Ernte war gut 🌟 → M2.2
Brot

Die Uhr wird umgestellt, die Blätter fallen 📖 → M3.1
Uhr / Laub

Die Uhr wird umgestellt, die Blätter fallen 🌟 → M3.2
Laub

Pilze für das Abendessen 📖 → M4.1
Pilze / Schwein

Pilze für das Abendessen 🌟 → M4.2
Pilze

Neue Bäume für den Wald 📖 → M5.1
Laubbäume / Ameisen

Neue Bäume für den Wald 🌟 → M5.2
Bäume

Aus dem Garten auf den Tisch 📖 → M6.1
Obst und Gemüse / Versuch – Hülsenfrüchte quellen

Aus dem Garten auf den Tisch 🌟 → M6.2
Hülsenfrüchte quellen

Mein Kontrollbogen 📖 + 🌟 → M7.1

Lösungsseite → M7.2



III. Weiterführung

- In Gruppenarbeit Lapbooks zu den Sachthemen anfertigen.
- Weitere Versuche durchführen.

eDidact.de 

Auf www.edidact.de finden Sie Leserätsel zu allen Jahreszeiten – einfach Titel eingeben und als Abonnent/Abonnentin kostenfrei downloaden:

- Finde die Fehler – Leserätsel für den Frühling
- Finde die Fehler – Leserätsel für den Sommer
- Finde die Fehler – Leserätsel für den Herbst (in dieser Ausgabe)
- Finde die Fehler – Leserätsel für den Winter

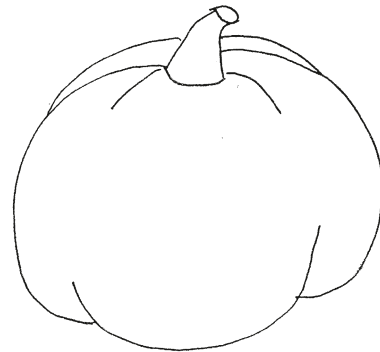
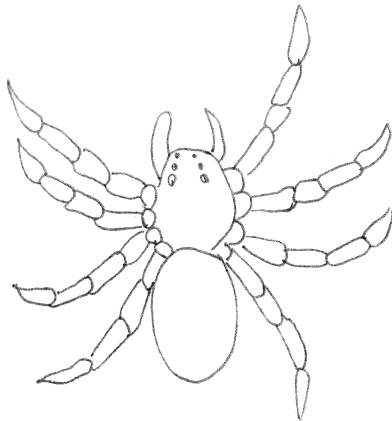




Die Tage werden kürzer



Jetzt wird es langsam früher dunkel. Überall kann man Spinnennetze sehen. In der Abendsonne beobachten Lisa und Tom eine Spinne. Sie hat aus den klebrigen Spinnfäden ein großes Netz gewebt. Darin bleiben Insekten kleben. Großvater erklärt, dass Spinnen sehr nützlich sind, denn sie fangen viele Schädlinge. Und schon bleibt ein Beutetier im Netz hängen. Die Spinne krabbelt heran. Tom zählt acht Beine. Mit der Lupe kann er gleich mehrere Augenpaare erkennen. Sie hat Augen für den Tag und für die Nacht.

Bevor es den ersten Nachtfrost gibt, müssen Lisa und Tom ihre Kürbisse ernten. Sie haben verschiedene Sorten gepflanzt. Dieses Gemüse gibt es in vielen Farben und Formen. Nicht alle Sorten kann man essen. Zierkürbisse eignen sich für eine hübsche Herbstdekoration. Aus den Kürbiskernen kann man Kürbiskernöl gewinnen. Auch Instrumente kann man aus Kürbissen machen. Zur Kürbisfamilie gehören auch Gurken, Melonen und Zucchini. Zucchini und Gurken wollen Lisa und Tom im nächsten Jahr pflanzen.



Spinnen fangen viele Schädlinge. Sie haben acht Beine, zwei Fühler und zwei Giftklauen. Damit töten sie ihre Beute. Die meisten Spinnen haben acht Augen, einige sechs. Spinnen haben einen schützenden Panzer. Dieser wächst nicht mit, deshalb muss sich die Spinne häuten. Am Hinterkörper sind die Spinwarzen.

Der Kürbis ist eine Feldfrucht und kein Gemüse. Mit einem Gewicht bis zu 100 kg ist es die größte Beere der Welt. Beeren sind Früchte, deren Kerne frei im Fruchtfleisch liegen. Gurken, Melonen und Zucchini gehören auch zur Kürbisfamilie. Es gibt viele Formen und Farben. Man unterscheidet Speise- und Zierkürbis.

-  In einem der Texte hat sich ein Fehler versteckt. Unter dem Text gibt es eine Hilfe.
-  Male das Bild über der Lösungshilfe, das zum Fehler passt, bunt aus.

SCHOOL-SCOUT.DE

Unterrichtsmaterialien in digitaler und in gedruckter Form

Auszug aus:

Finde die Fehler – Leserätsel für den Herbst

Das komplette Material finden Sie hier:

School-Scout.de

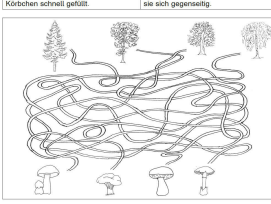


Finde die Fehler – Leserätsel für den Herbst
M4 > 00

Pilze für das Abendessen 🍄

Liso und Tom gehen mit der Großmutter Pilze suchen. Sie kennt sich gut mit Pilzen aus. Viele Speisepilze haben giftige Doppelgänger. Wenn nach einem regenreichen Tag im Herbst die Sonne scheint, dann schießen die Pilze gerade aus dem Boden. Was man über der Erde sieht, sind nur die Fruchtkörper. Unter der Erde sind netze, Geflechte aus weißen Fäden, die man Myzelien nennt. Großmutter kennt genau die Stellen, an denen die Pilze besonders häufig zu finden sind. So ist das Körbchen schnell gefüllt.

Manche Pilze sind unter der Erde viele Kilometer große Geflechte aus weißen Fäden. Nur die Fruchtkörper erscheinen über der Erde. Giftige und Speisepilze können leicht verwechselt werden. Die meisten Pilze wachsen im Herbst. Manche Pilze wachsen nur unter bestimmten Bäumen. Dabei nutzen sie sich gegenseitig.



☞ Unter welchem Bäumen finden Liso und Tom die Pilze? Zeichne den Weg nach.

☛ In welcher Jahreszeit kann man keine Pilze im Wald finden?

Mediengruppe Oberfranken – Fachlehrer Gerd Müller, GdG, 95326 Kitzbach