



SCHOOL-SCOUT.DE

Unterrichtsmaterialien in digitaler und in gedruckter Form

Auszug aus:

Themenpaket Klettmappen: von klein zu groß

Das komplette Material finden Sie hier:

School-Scout.de



Download



Klettmappe

von klein zu groß: geometrische Formen

Download



Klettmappe

von klein zu groß: Alltagsgegenstände

Download



Klettmappe

von klein zu groß: Möbel

Download



Klettmappe

von klein zu groß: Obst

Download



Klettmappe

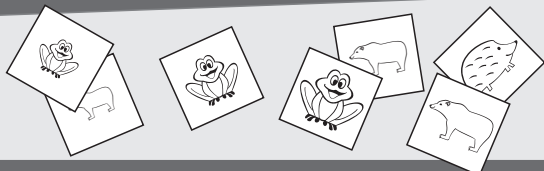
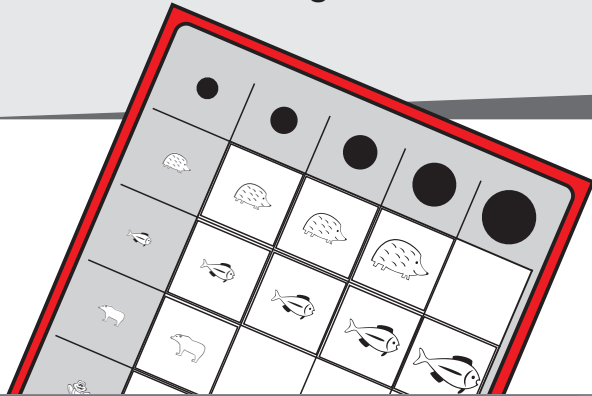
von klein zu groß: Kleidung

Download



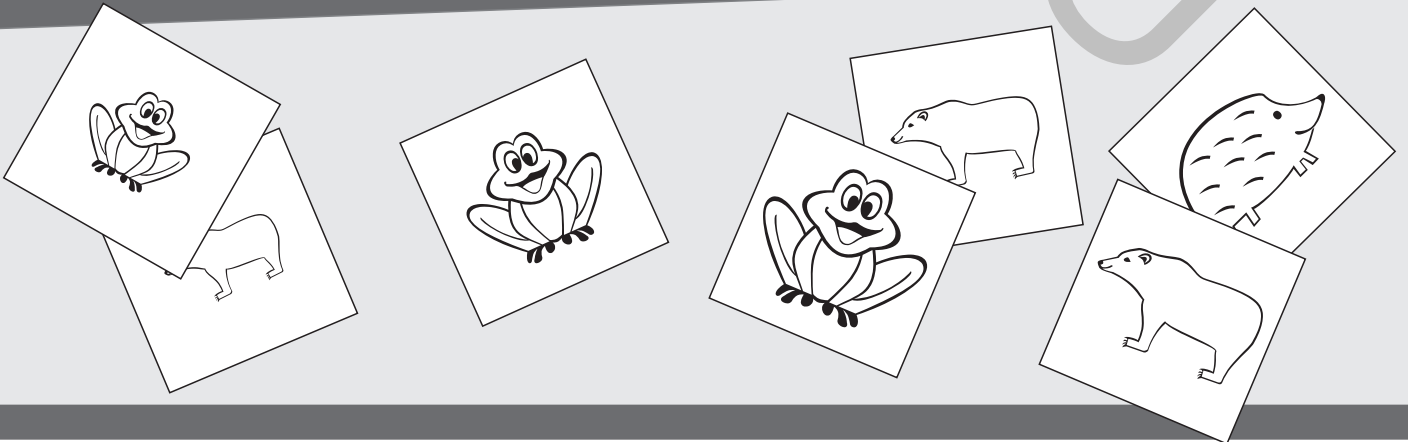
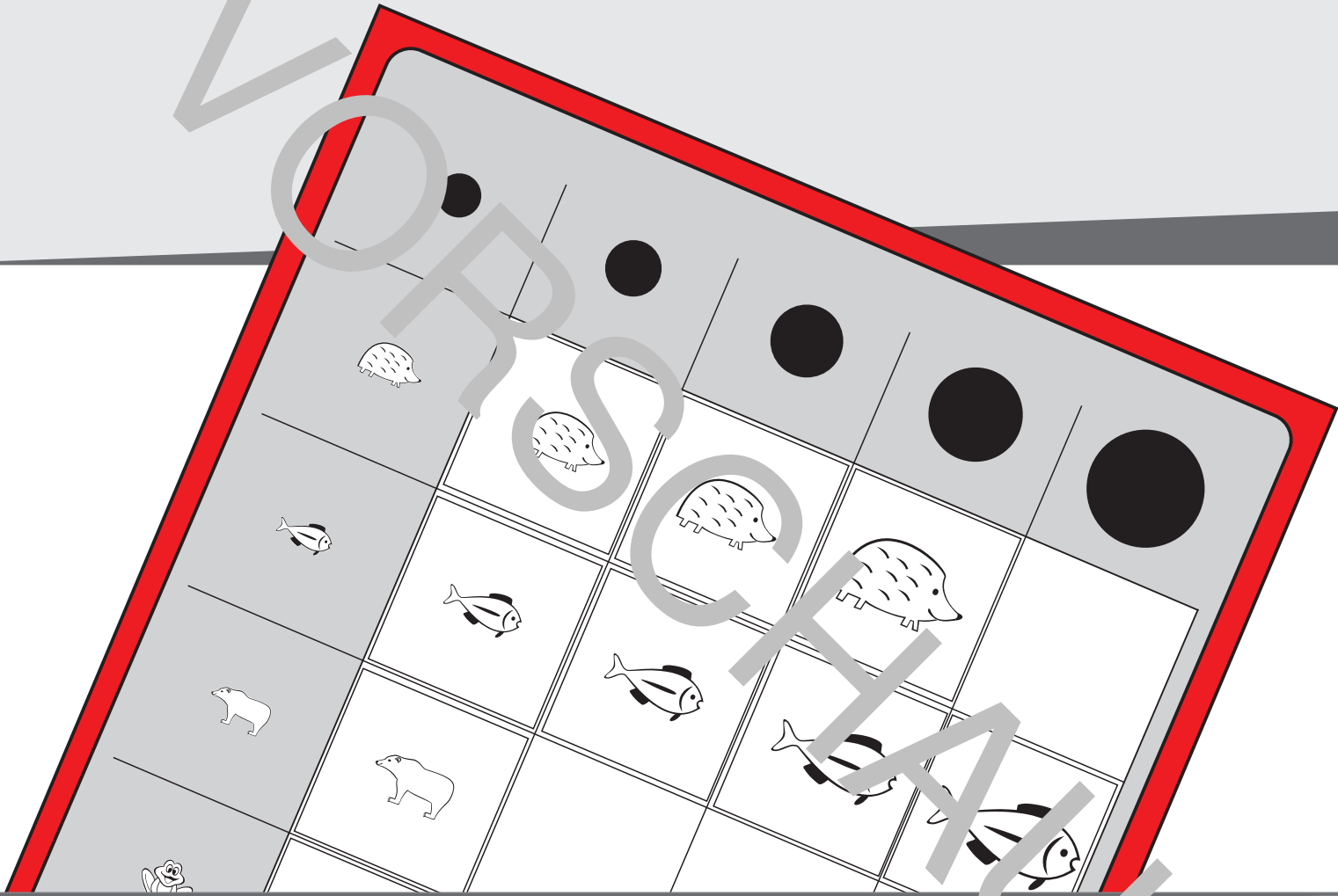
Klettmappe

von klein zu groß: Tiere





Klettmappe von klein zu groß: Tiere



VORSCHEAU



© Geraldine Kalberla, 2017

Titel: Klettmappe: von klein zu groß (Tiere)
Autorin: Geraldine Kalberla, 2017
Schrift: Schulschriften, www.schulschriften.de
Illustrationen: Eugen Traeger Verlag, www.etverlag.de

Verlag: Verlag Lern-Kiste, Geraldine Kalberla
Erikastr. 35
53881 Euskirchen
Tel.: 02255/9539211
E-Mail: info@lern-kiste.de
www.lern-kiste.de

Hinweis:

Die Inhalte dieses Werkes sind urheberrechtlich geschützt. Eine Vervielfältigung, Verbreitung und anderweitige Nutzung ist nur mit ausdrücklicher Zustimmung des Verlages gestattet.

Dieses Werk ist mit größter Sorgfalt erstellt und erprobt worden. Dennoch können wir keine Haftung für die Fehlerfreiheit der Inhalte übernehmen.

Informationen zum Material:

Die Klettmappe „von klein zu groß: Tiere“ besteht aus einer Tabelle mit 6 mal 4 Feldern. Der obere Rahmen gibt die Ordnung in 5 Stufen von klein zu groß vor. Der seitliche Rahmen gibt die entsprechenden Tiere in der kleinsten Größe vor. Auf 24 Karten sind Tiere abgebildet.

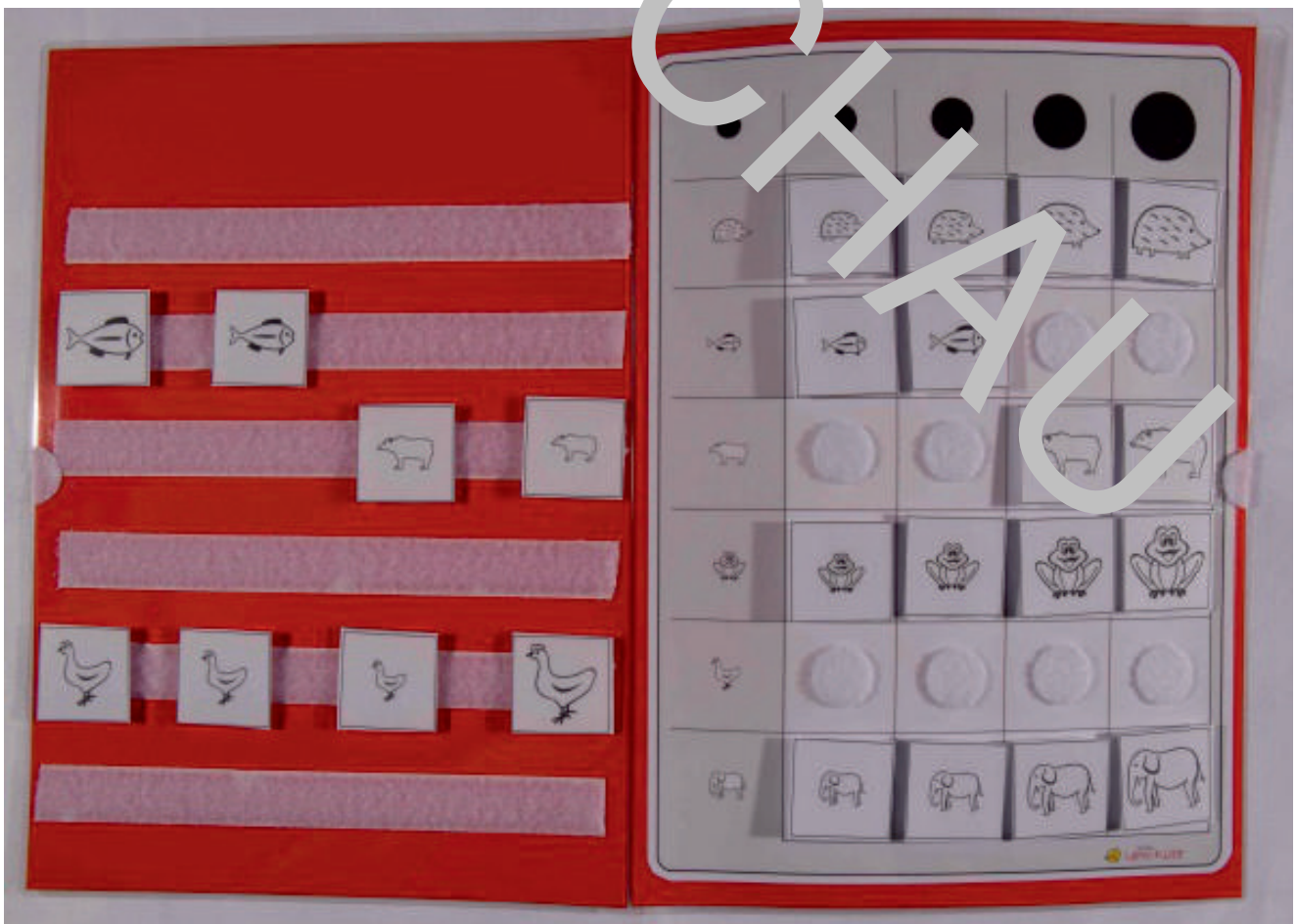
Das entsprechende Tier wird der Größe nach, in aufsteigender Reihenfolge geordnet und an die passende Stelle geklettet.

Diese Mappe fördert neben der Größen- und Formunterscheidung auch die Motorik, die Auge-Hand-Koordination, die Konzentration und die Ausdauer.

Geeignet ist diese Arbeitsmappe für den Eingangsunterricht sowie für die sonderpädagogische Förderung.

Eine zusätzliche Differenzierung bietet die Anordnung der Bilder.

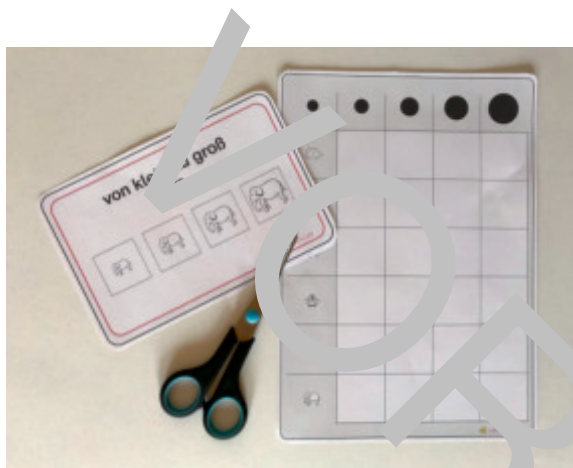
VORSCHEAU



Informationen zur Mappenherstellung

Es gibt verschiedene Möglichkeiten, Klettmappen zu erstellen. Wir empfehlen diese Art der Herstellung.

1. Benötigt werden zwei Hintergrundblätter in DIN A4 (vorzugsweise Farbwahl nach Unterrichtsfach, zum Beispiel für Mathe rot, für Sachkunde grün usw.).
2. Das Titelblatt und der Kletthintergrund werden nahe der Linie ausgeschnitten und auf die Hintergrundblätter geklebt.



3. Diese zwei Blätter werden mit einem ganz kleinen Spalt (wichtig für das spätere Falten) in DIN A3 Laminierfolie (125 mic) eingeklebt (Deckblatt nach links und umgedreht) und laminiert. Anschließend wird die Folie in der Mitte geschnitten.



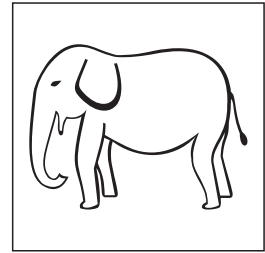
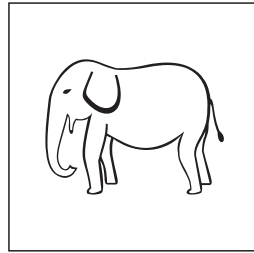
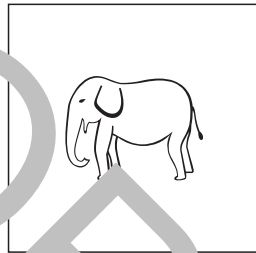
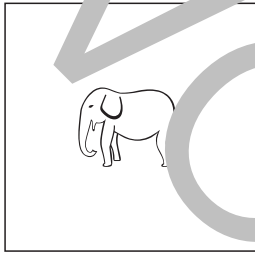
4. Die Klett-Karten werden in DIN A4 Laminierfolie (125 mic) gelegt und laminiert. Anschließend werden die Karten ausgeschnitten. (Noch widerstandsfähiger sind die Karten, wenn diese vorab ausgeschnitten und dann mit Rand laminiert werden.)

5. Selbstklebendes Klettband (Flausch und Klett) wird an den Klett-Karten und am Kletthintergrund an den vorgegebenen Stellen befestigt (siehe Abbildung). Es können auch Klett-Klebspunkte mit einem Durchmesser von 20 mm verwendet werden. Auf der linken Seite der Mappe wird entsprechend (gegengesetzt dem auf dem Klett-Karten befestigten Klett oder Flausch) ein Klett- oder Flauschteil aufgeklebt.

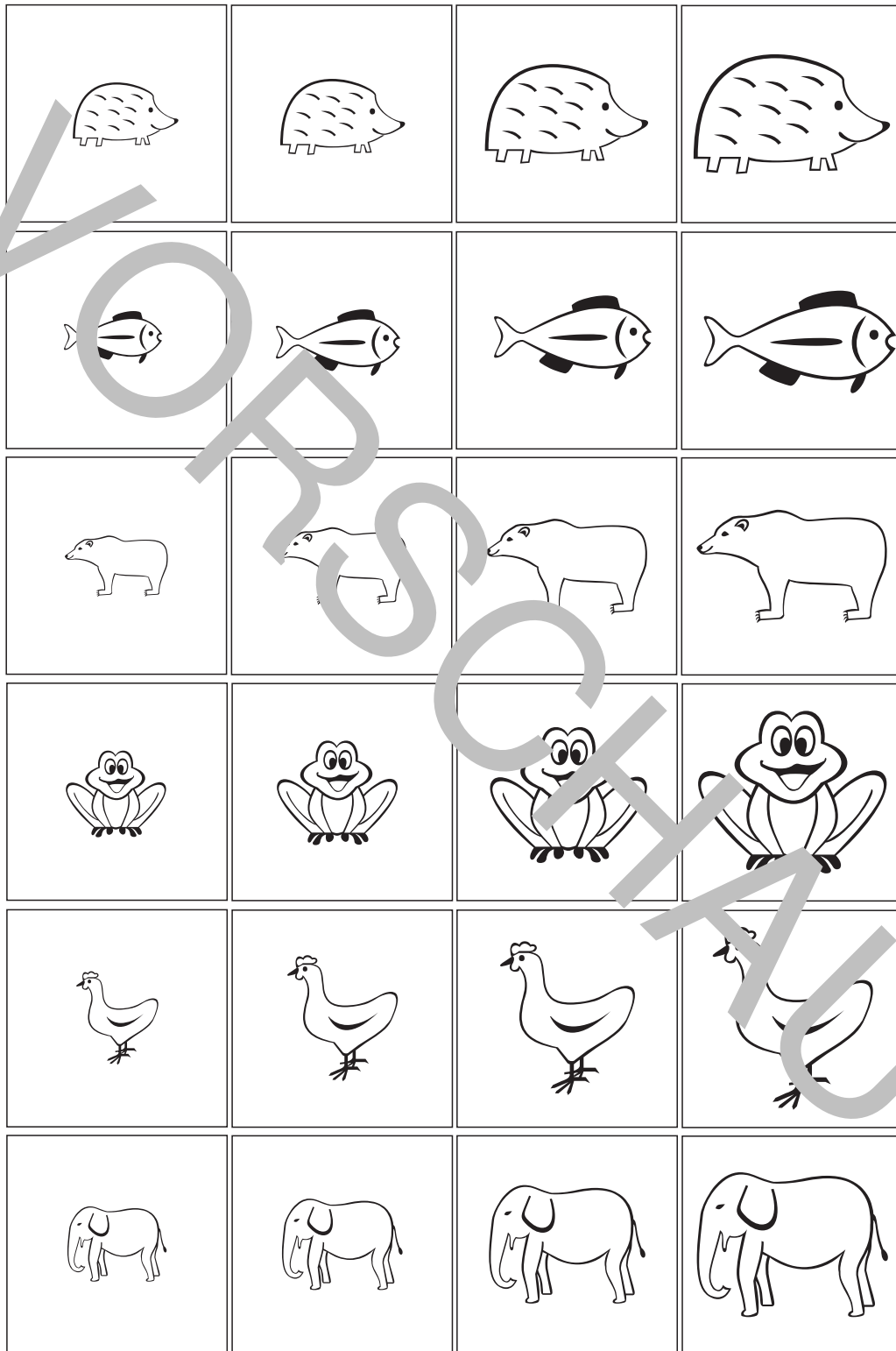
Zum Verschließen der Mappen wird innen mittig am Rand ein Flausch- und Klettteil befestigt.

von klein zu groß

Tiere



Klett-Karten:

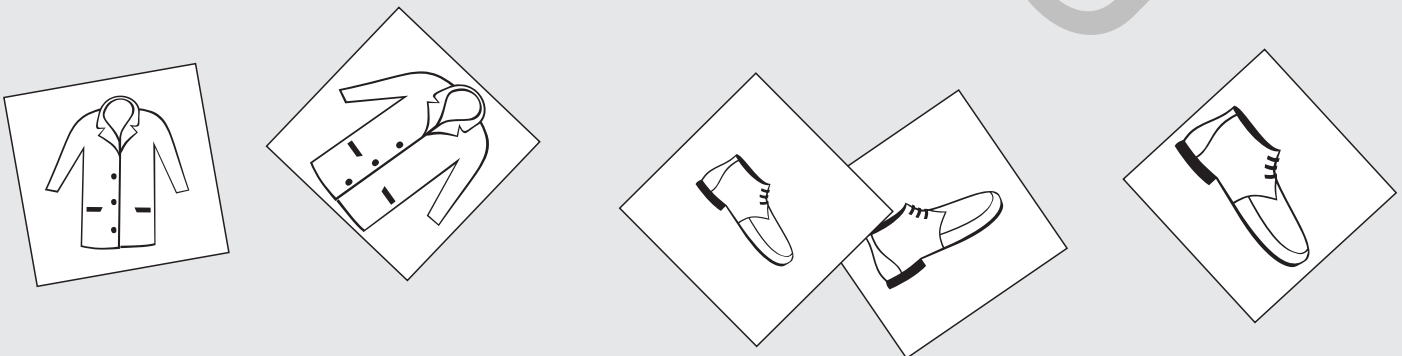
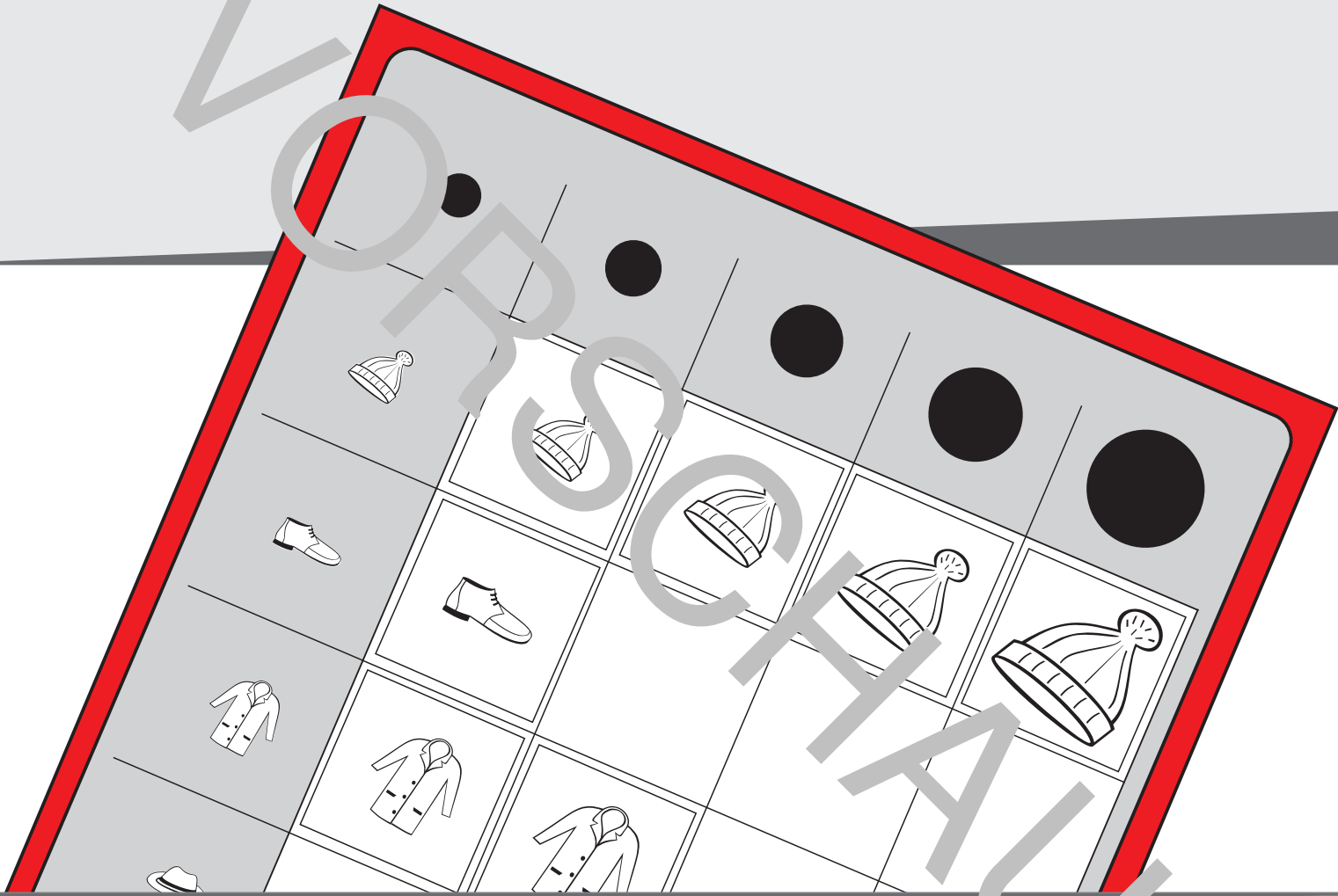




VORSCHEAU



Klettmappe von klein zu groß: Kleidung



VORBRISCHTAU



© Geraldine Kalberla, 2017

Titel: Klettmappe: von klein zu groß (Kleidung)
Autorin: Geraldine Kalberla, 2017
Schrift: Schulschriften, www.schulschriften.de
Illustrationen: Eugen Traeger Verlag, www.etverlag.de

Verlag: Verlag Lern-Kiste, Geraldine Kalberla
Erikastr. 35
53881 Euskirchen
Tel.: 02255/9539211
E-Mail: info@lern-kiste.de
www.lern-kiste.de

Hinweis:

Die Inhalte dieses Werkes sind urheberrechtlich geschützt. Eine Vervielfältigung, Verbreitung und anderweitige Nutzung ist nur mit ausdrücklicher Zustimmung des Verlages gestattet.

Dieses Werk ist mit größter Sorgfalt erstellt und erprobt worden. Dennoch können wir keine Haftung für die Fehlerfreiheit der Inhalte übernehmen.

Informationen zum Material:

Die Klettmappe „von klein zu groß: Kleidung“ besteht aus einer Tabelle mit 6 mal 4 Feldern. Der obere Rahmen gibt die Ordnung in 5 Stufen von klein zu groß vor. Der seitliche Rahmen gibt die entsprechende Kleidung in der kleinsten Größe vor. Auf 24 Karten sind Kleidungsstücke abgebildet.

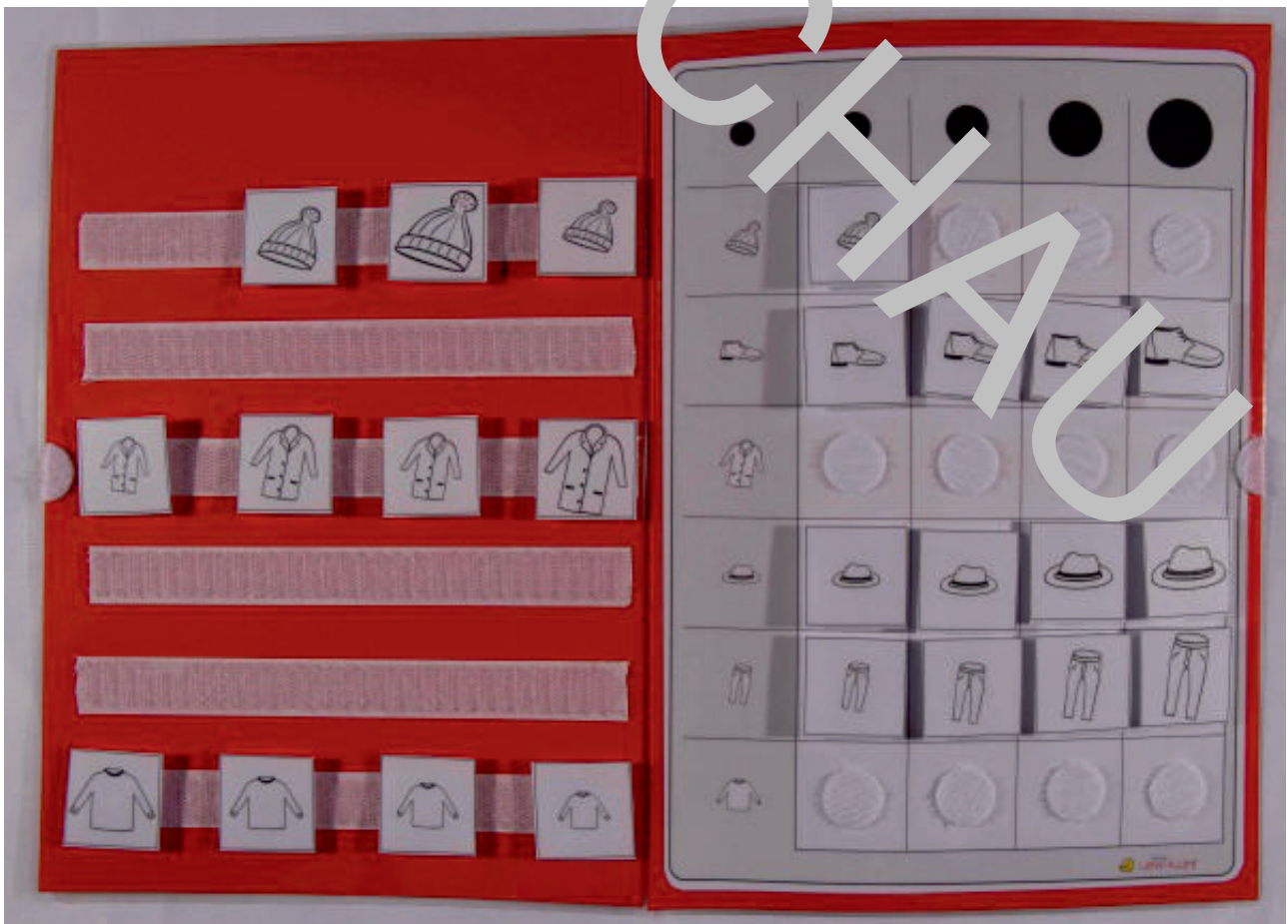
Die entsprechende Kleidung wird der Größe nach, in aufsteigender Reihenfolge geordnet und an die passende Stelle geklettet.

Diese Mappe fördert neben der Größen- und Formunterscheidung auch die Motorik, die Auge-Hand-Koordination, die Konzentration und die Ausdauer.

Geeignet ist diese Arbeitsmappe für den Eingangsunterricht sowie für die sonderpädagogische Förderung.

Eine zusätzliche Differenzierung bietet die Anordnung der Bilder.

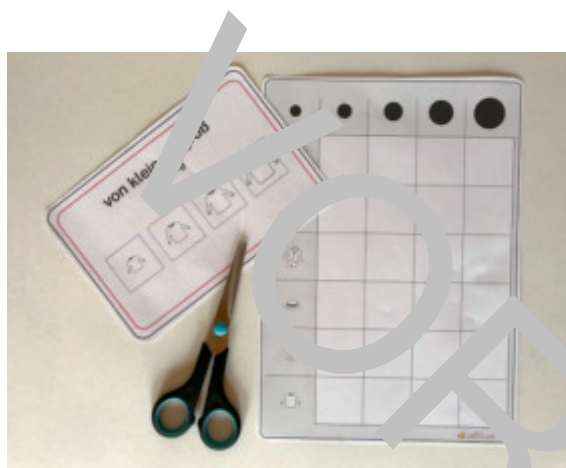
KORPSCHAU



Informationen zur Mappenherstellung

Es gibt verschiedene Möglichkeiten, Klettmappen zu erstellen. Wir empfehlen diese Art der Herstellung.

1. Benötigt werden zwei Hintergrundblätter in DIN A4 (vorzugsweise Farbwahl nach Unterrichtsfach, zum Beispiel für Mathe rot, für Sachkunde grün usw.).
2. Das Titelblatt und der Kletthintergrund werden nahe der Linie ausgeschnitten und auf die Hintergrundblätter geklebt.



3. Diese zwei Blätter werden mit einem ganz kleinen Spalt (wichtig für das spätere Falten) in DIN A3 Laminierfolie (125 mic) eingeklebt (Deckblatt nach links und umgedreht) und laminiert. Anschließend wird die Folie in der Mitte geschnitten.



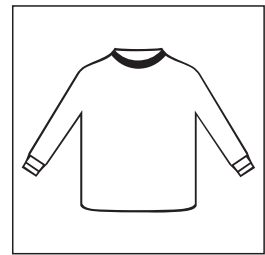
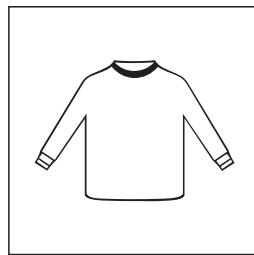
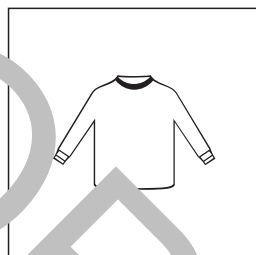
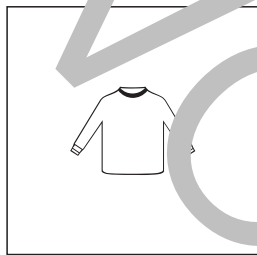
4. Die Klett-Karten werden in DIN A4 Laminierfolie (125 mic) gelegt und laminiert. Anschließend werden die Karten ausgeschnitten. (Noch widerstandsfähiger sind die Karten, wenn diese vorab ausgeschnitten und dann mit Rand laminiert werden.)

5. Selbstklebendes Klettband (Flausch und Klett) wird an den Klett-Karten und am Kletthintergrund an den vorgegebenen Stellen befestigt (siehe Abbildung). Es können auch Klett-Klebspunkte mit einem Durchmesser von 20 mm verwendet werden. Auf der linken Seite der Mappe wird entsprechend (gegengesetzt dem auf dem Klett-Karten befestigten Klett oder Flausch) ein Klett- oder Flauschteil aufgeklebt.

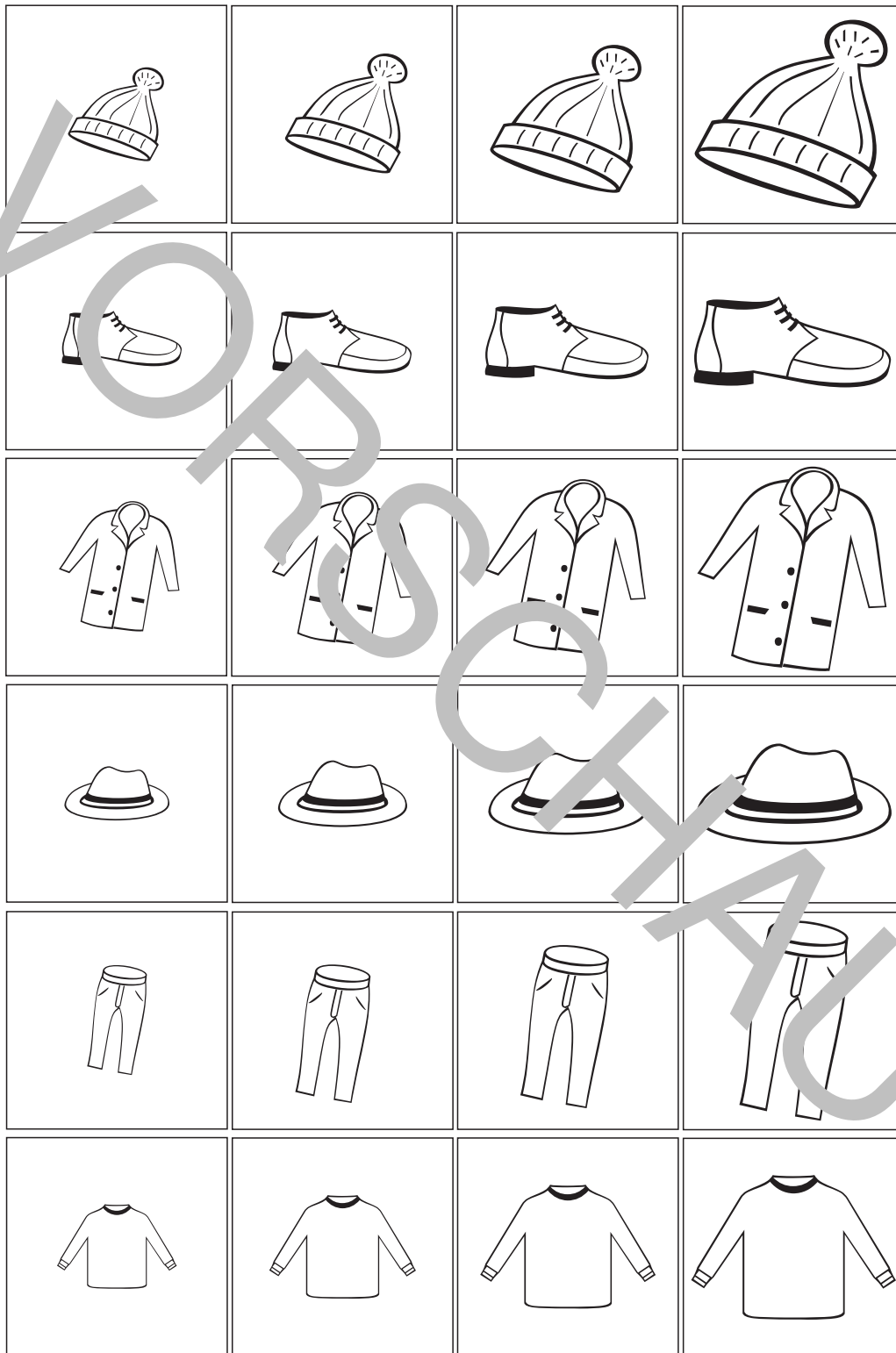
Zum Verschließen der Mappen wird innen mittig am Rand ein Flausch- und Klettteil befestigt.

von klein zu groß

Kleidung



Klett-Karten:

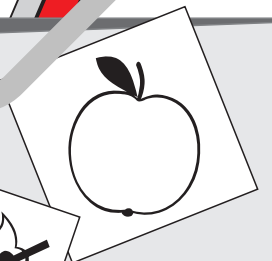
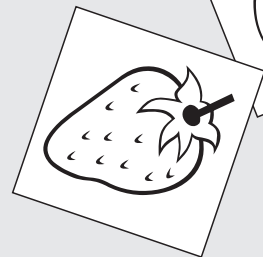
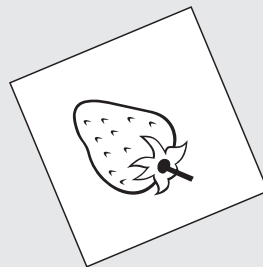
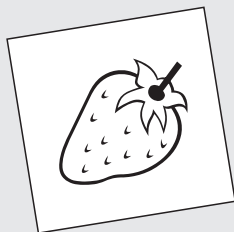
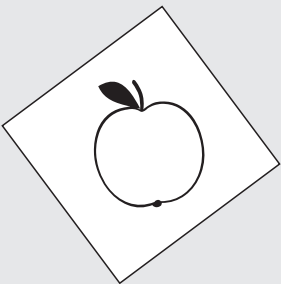
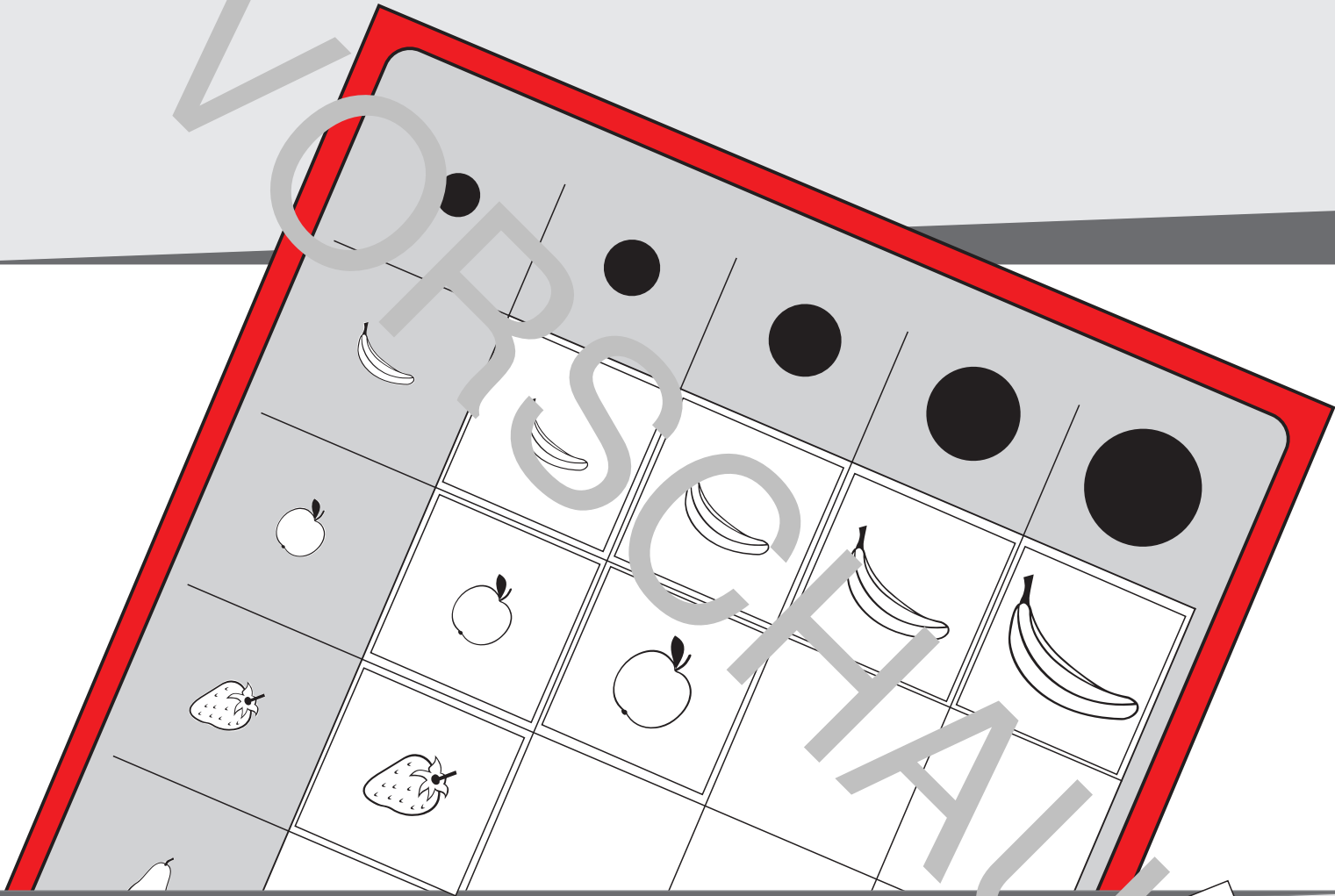




VORSCHEAU



Klettmappe von klein zu groß: Obst



VORSCHEAU



© Geraldine Kalberla, 2017

Titel: Klettmappe: von klein zu groß (Obst)
Autorin: Geraldine Kalberla, 2017
Schrift: Schulschriften, www.schulschriften.de
Illustrationen: Eugen Traeger Verlag, www.etverlag.de

Verlag: Verlag Lern-Kiste, Geraldine Kalberla
Erikastr. 35
53881 Euskirchen
Tel.: 02255/9539211
E-Mail: info@lern-kiste.de
www.lern-kiste.de

Hinweis:

Die Inhalte dieses Werkes sind urheberrechtlich geschützt. Eine Vervielfältigung, Verbreitung und anderweitige Nutzung ist nur mit ausdrücklicher Zustimmung des Verlages gestattet.

Dieses Werk ist mit größter Sorgfalt erstellt und erprobt worden. Dennoch können wir keine Haftung für die Fehlerfreiheit der Inhalte übernehmen.

Informationen zum Material:

Die Klettmappe „von klein zu groß: Obst“ besteht aus einer Tabelle mit 6 mal 4 Feldern. Der obere Rahmen gibt die Ordnung in 5 Stufen von klein zu groß vor. Der seitliche Rahmen gibt das entsprechende Obst in der kleinsten Größe vor. Auf 24 Karten sind Obstsorten abgebildet.

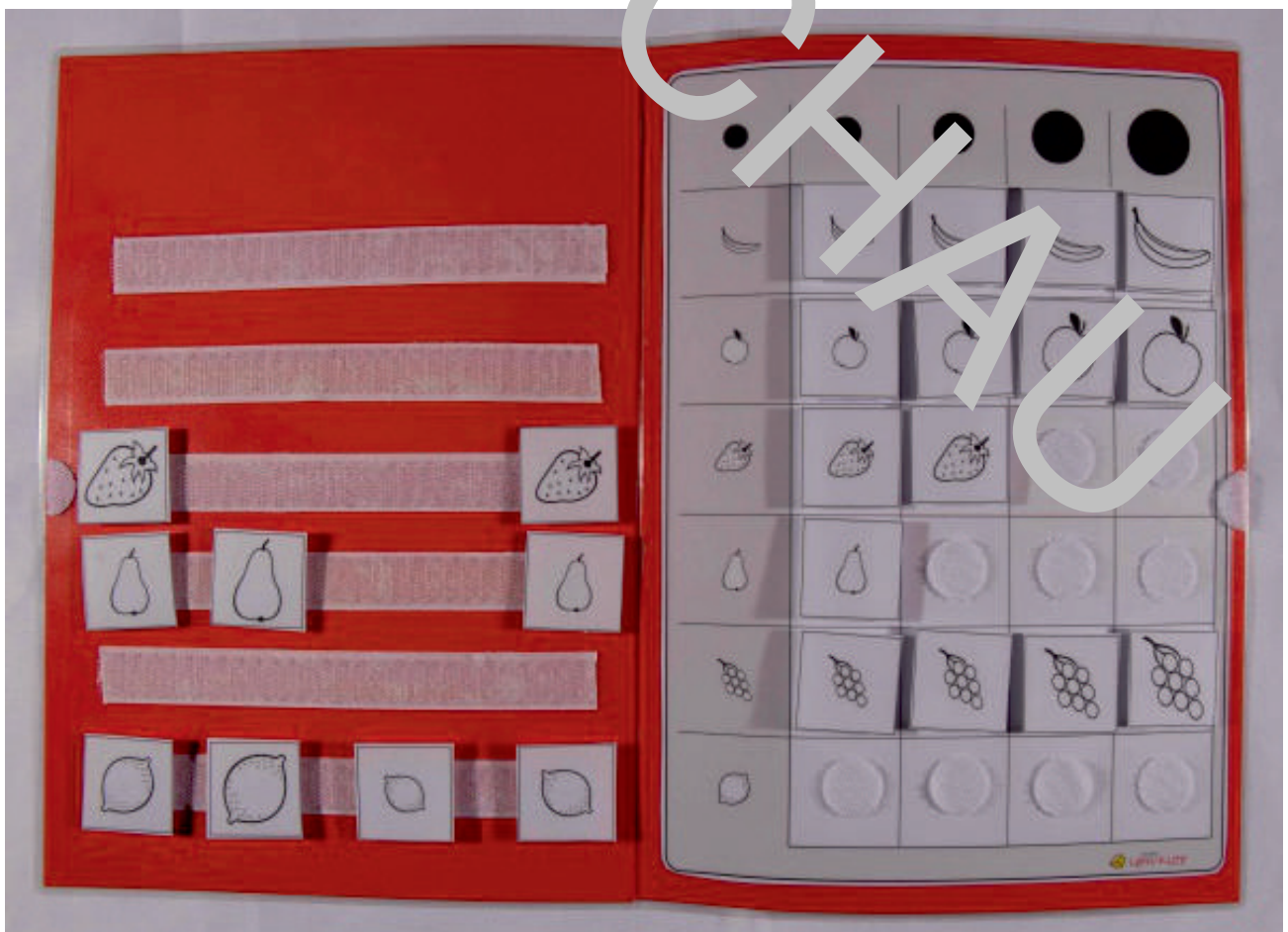
Das entsprechende Obst wird der Größe nach, in aufsteigender Reihenfolge geordnet und an die passende Stelle geklettet.

Diese Mappe fördert neben der Größen- und Formunterscheidung auch die Motorik, die Auge-Hand-Koordination, die Konzentration und die Ausdauer.

Geeignet ist diese Arbeitsmappe für den Eingangsunterricht sowie für die sonderpädagogische Förderung.

Eine zusätzliche Differenzierung bietet die Anordnung der Bilder.

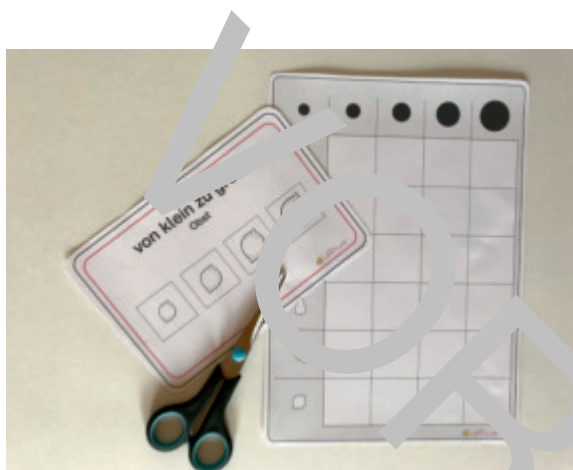
VORSCHEAU



Informationen zur Mappenherstellung

Es gibt verschiedene Möglichkeiten, Klettmappen zu erstellen. Wir empfehlen diese Art der Herstellung.

1. Benötigt werden zwei Hintergrundblätter in DIN A4 (vorzugsweise Farbwahl nach Unterrichtsfach, zum Beispiel für Mathe rot, für Sachkunde grün usw.).
2. Das Titelblatt und der Kletthintergrund werden nahe der Linie ausgeschnitten und auf die Hintergrundblätter geklebt.



3. Diese zwei Blätter werden mit einem ganz kleinen Spalt (wichtig für das spätere Falten) in DIN A3 Laminierfolie (125 mic) eingeklebt (Deckblatt nach links und umgedreht) und laminiert. Anschließend wird die Folie in der Mitte geschnitten.



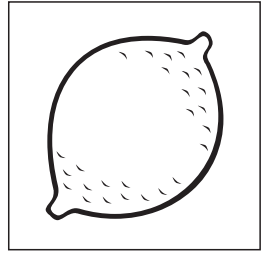
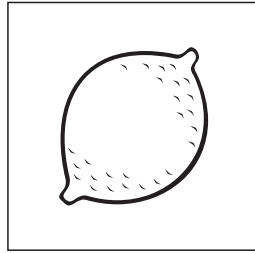
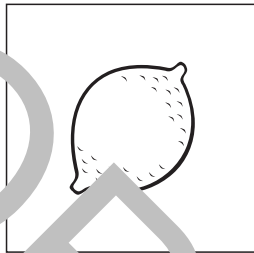
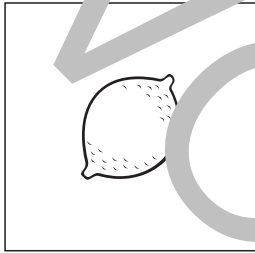
4. Die Klett-Karten werden in DIN A4 Laminierfolie (125 mic) gelegt und laminiert. Anschließend werden die Karten ausgeschnitten. (Noch widerstandsfähiger sind die Karten, wenn diese vorab ausgeschnitten und dann mit Rand laminiert werden.)

5. Selbstklebendes Klettband (Flausch und Klett) wird an den Klett-Karten und am Kletthintergrund an den vorgegebenen Stellen befestigt (siehe Abbildung). Es können auch Klett-Klebspunkte mit einem Durchmesser von 20 mm verwendet werden. Auf der linken Seite der Mappe wird entsprechend (gegengesetzt dem auf dem Klett-Karten befestigten Klett oder Flausch) ein Klett- oder Flauschteil aufgeklebt.

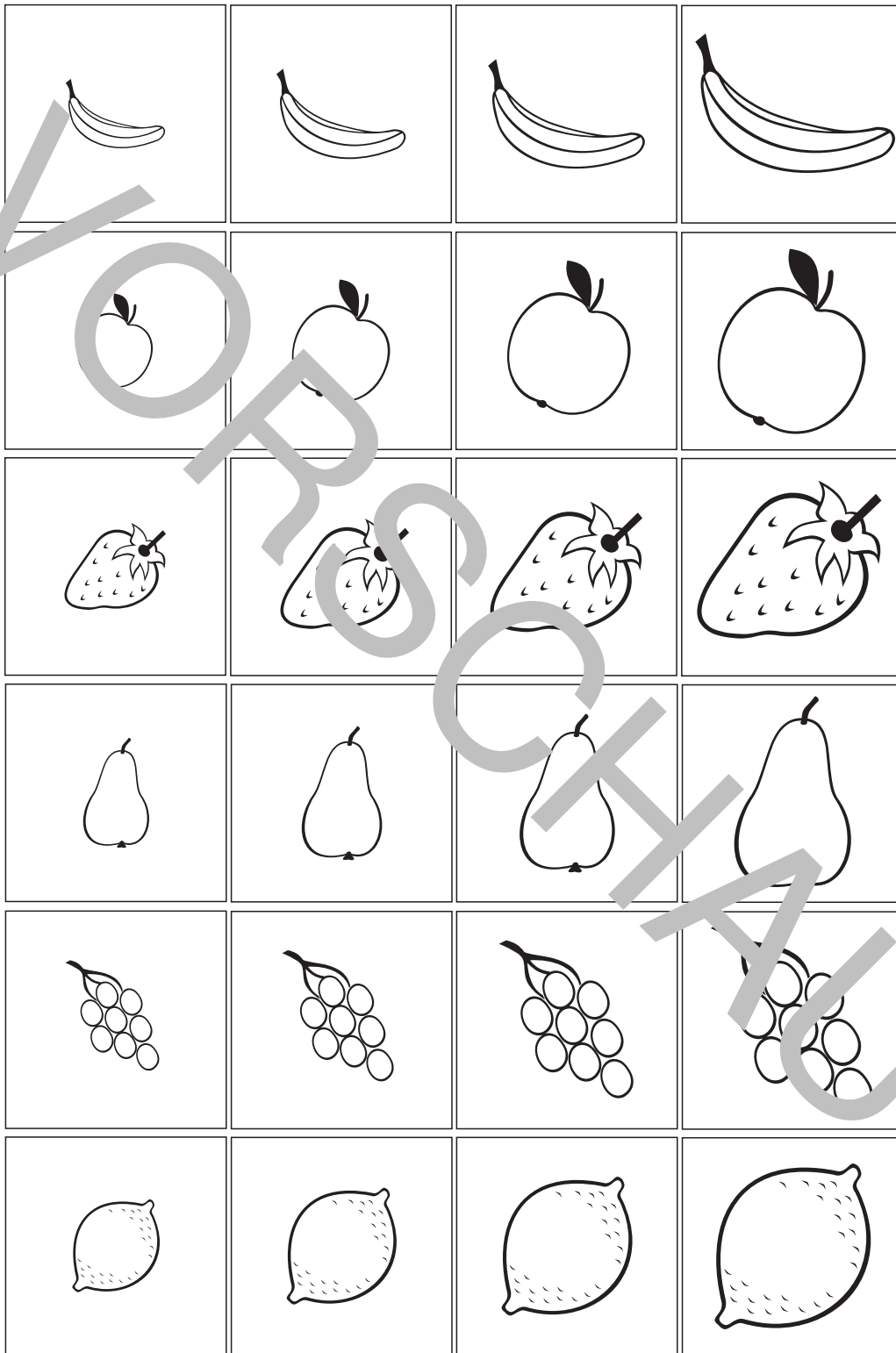
Zum Verschließen der Mappen wird innen mittig am Rand ein Flausch- und Klettteil befestigt.

von klein zu groß

Obst



Klett-Karten:

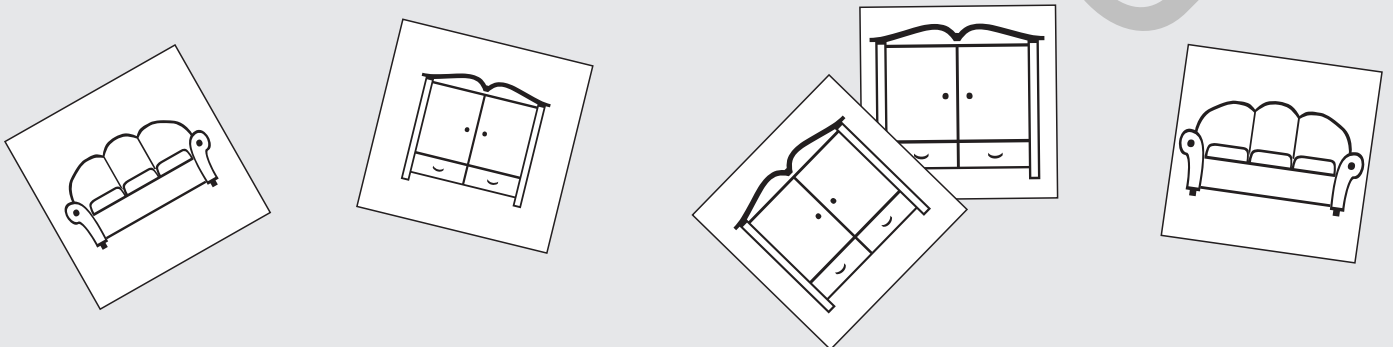
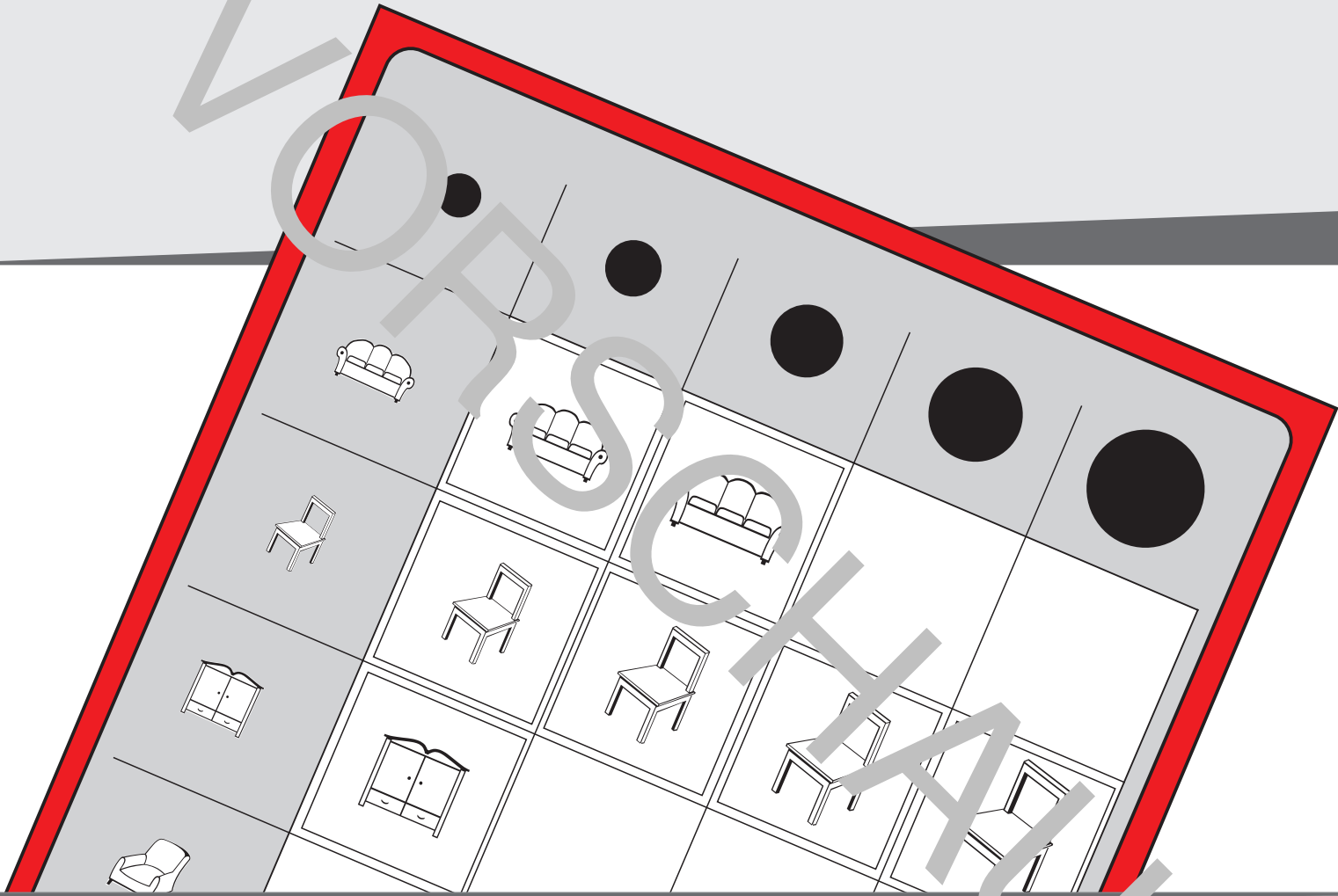




VORSCHEAU



Klettmappe von klein zu groß: Möbel



VORBRISCHTAU



© Geraldine Kalberla, 2017

Titel: Klettmappe: von klein zu groß (Möbel)
Autorin: Geraldine Kalberla, 2017
Schrift: Schulschriften, www.schulschriften.de
Illustrationen: Eugen Traeger Verlag, www.etverlag.de

Verlag: Verlag Lern-Kiste, Geraldine Kalberla
Erikastr. 35
53881 Euskirchen
Tel.: 02255/9539211
E-Mail: info@lern-kiste.de
www.lern-kiste.de

Hinweis:

Die Inhalte dieses Werkes sind urheberrechtlich geschützt. Eine Vervielfältigung, Verbreitung und anderweitige Nutzung ist nur mit ausdrücklicher Zustimmung des Verlages gestattet.

Dieses Werk ist mit größter Sorgfalt erstellt und erprobt worden. Dennoch können wir keine Haftung für die Fehlerfreiheit der Inhalte übernehmen.

Informationen zum Material:

Die Klettmappe „von klein zu groß: Möbel“ besteht aus einer Tabelle mit 6 mal 4 Feldern. Der obere Rahmen gibt die Ordnung in 5 Stufen von klein zu groß vor. Der seitliche Rahmen gibt die entsprechenden Möbel in der kleinsten Größe vor. Auf 24 Karten sind Möbel abgebildet.

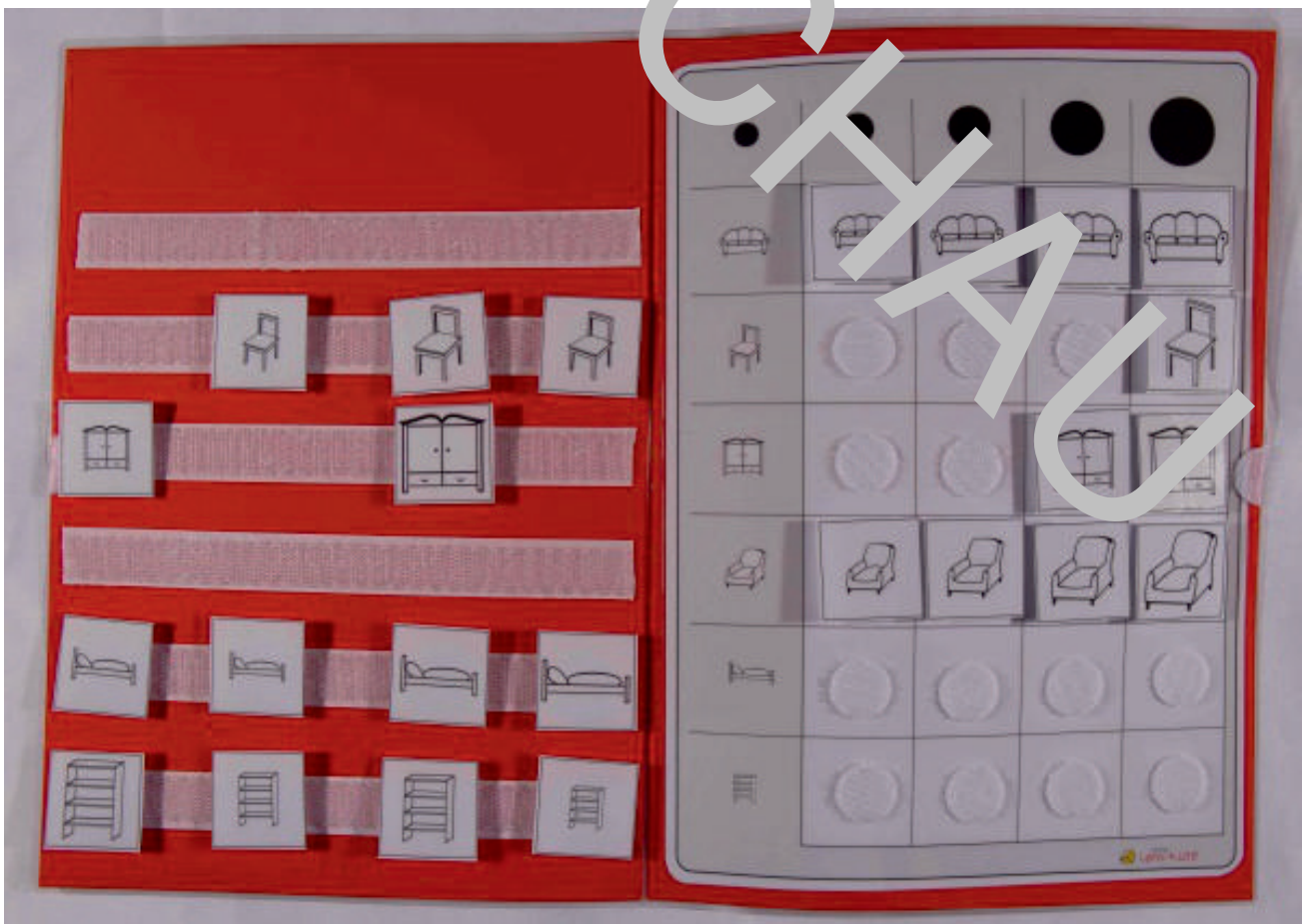
Das entsprechende Möbelstück wird der Größe nach, in aufsteigender Reihenfolge geordnet und an die passende Stelle geklettet.

Diese Mappe fördert neben der Größen- und Formunterscheidung auch die Motorik, die Auge-Hand-Koordination, die Konzentration und die Ausdauer.

Geeignet ist diese Arbeitsmappe für den Eingangsunterricht sowie für die sonderpädagogische Förderung.

Eine zusätzliche Differenzierung bietet die Anordnung der Bilder.

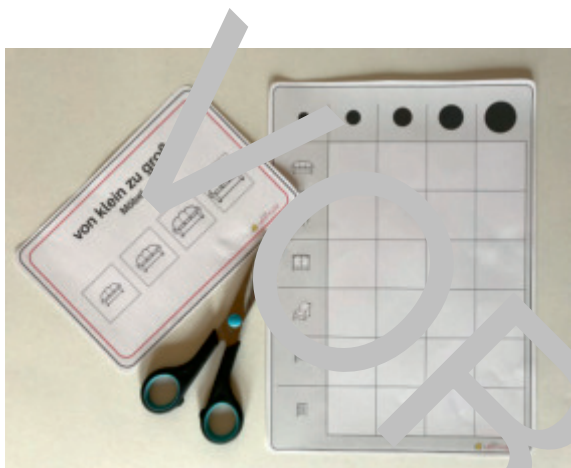
VORSCHEAU



Informationen zur Mappenherstellung

Es gibt verschiedene Möglichkeiten, Klettmappen zu erstellen. Wir empfehlen diese Art der Herstellung.

1. Benötigt werden zwei Hintergrundblätter in DIN A4 (vorzugsweise Farbwahl nach Unterrichtsfach, zum Beispiel für Mathe rot, für Sachkunde grün usw.).
2. Das Titelblatt und der Kletthintergrund werden nahe der Linie ausgeschnitten und auf die Hintergrundblätter geklebt.



3. Diese zwei Blätter werden mit einem ganz kleinen Spalt (wichtig für das spätere Falten) in DIN A3 Laminierfolie (125 mic) eingeklebt (Deckblatt nach links und umgedreht) und laminiert. Anschließend wird die Folie in der Mitte geschnitten.



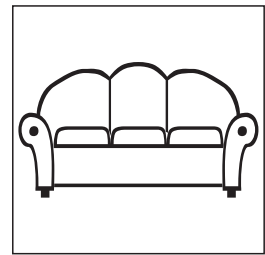
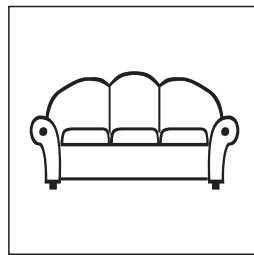
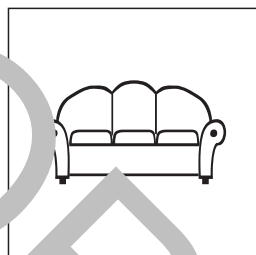
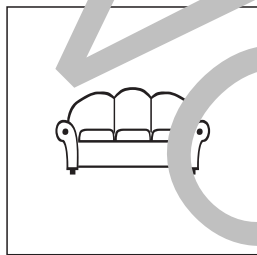
4. Die Klett-Karten werden in DIN A4 Laminierfolie (125 mic) gelegt und laminiert. Anschließend werden die Karten ausgeschnitten. (Noch widerstandsfähiger sind die Karten, wenn diese vorab ausgeschnitten und dann mit Rand laminiert werden.)

5. Selbstklebendes Klettband (Flausch und Klett) wird an den Klett-Karten und am Kletthintergrund an den vorgegebenen Stellen befestigt (siehe Abbildung). Es können auch Klett-Klebspunkte mit einem Durchmesser von 20 mm verwendet werden. Auf der linken Seite der Mappe wird entsprechend (gegengesetzt dem auf dem Klett-Karten befestigten Klett oder Flausch) ein Klett- oder Flauschteil aufgeklebt.

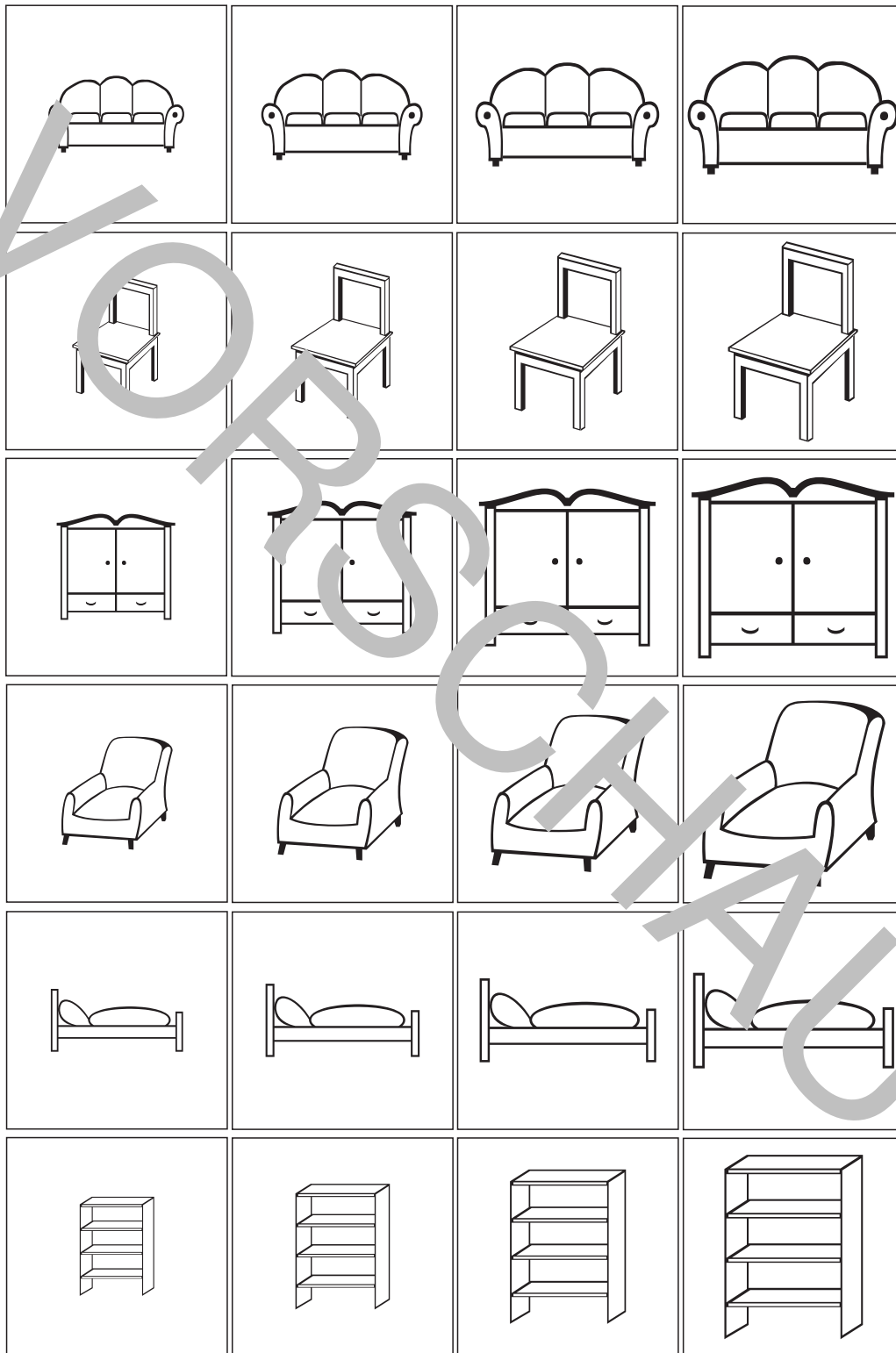
Zum Verschließen der Mappen wird innen mittig am Rand ein Flausch- und Klettteil befestigt.

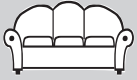
von klein zu groß

Möbel



Klett-Karten:





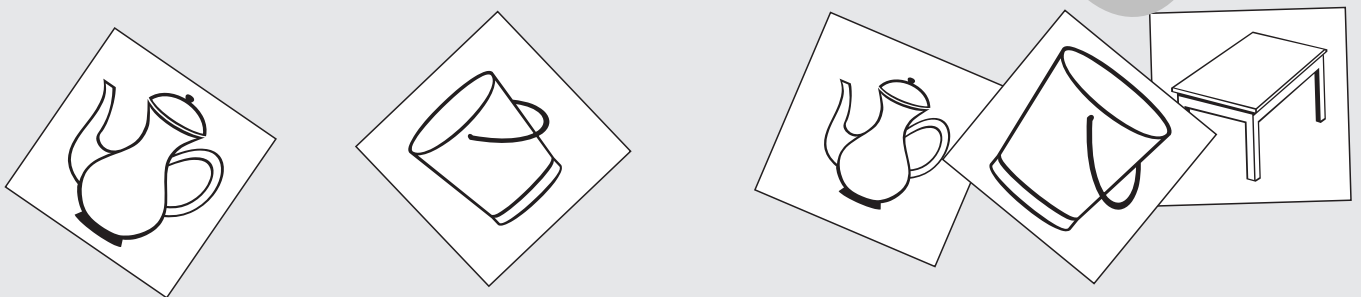
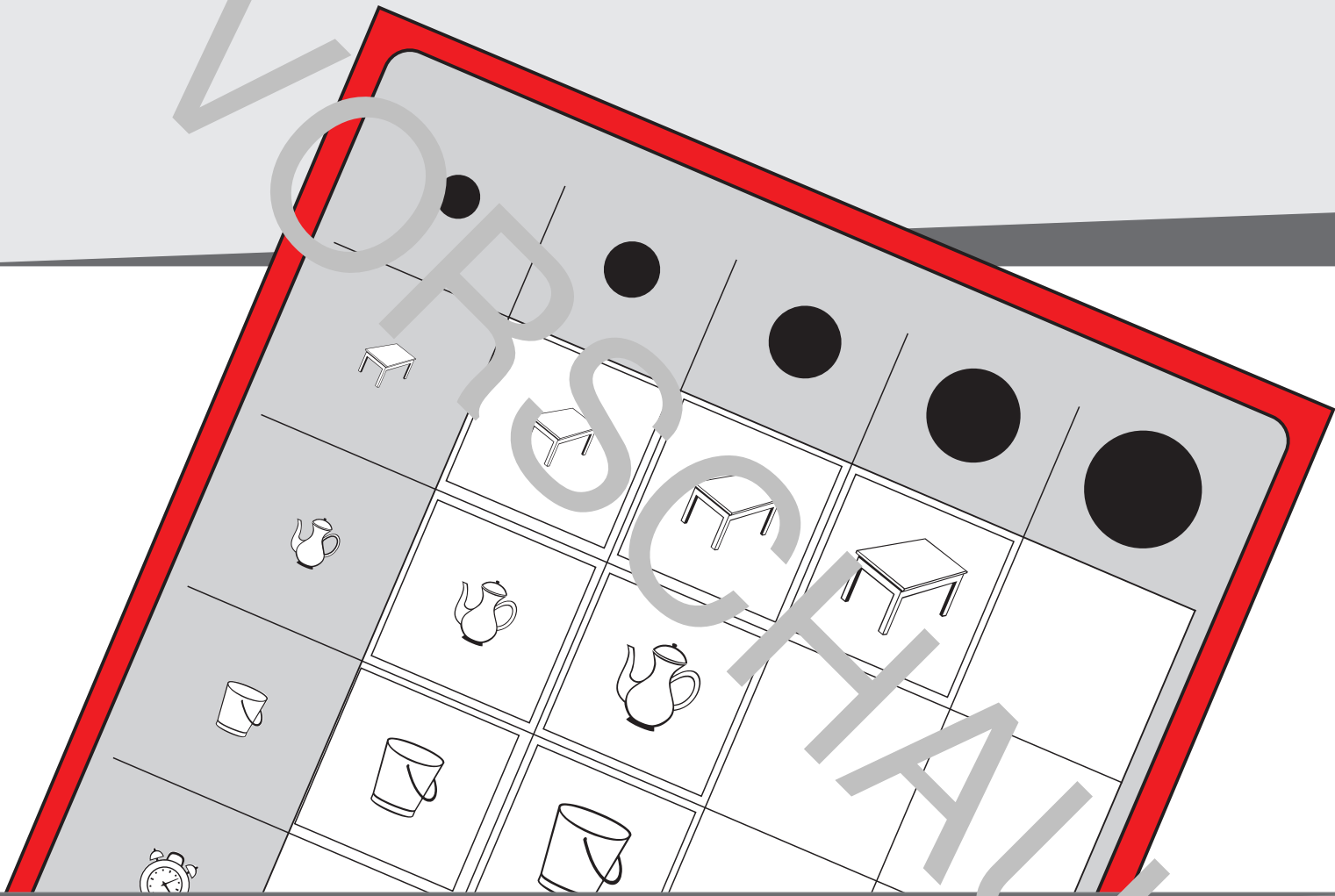
VORSCHEAU



 Download

Klettmappe

von klein zu groß: Alltagsgegenstände



VORBEREITUNG



© Geraldine Kalberla, 2017

Titel: Klettmappe: von klein zu groß (Alltagsgegenstände)
Autorin: Geraldine Kalberla, 2017
Schrift: Schulschriften, www.schulschriften.de
Illustrationen: Eugen Traeger Verlag, www.etverlag.de

Verlag: Verlag Lern-Kiste, Geraldine Kalberla
Erikastr. 35
53881 Euskirchen
Tel.: 02255/9539211
E-Mail: info@lern-kiste.de
www.lern-kiste.de

Hinweis:

Die Inhalte dieses Werkes sind urheberrechtlich geschützt. Eine Vervielfältigung, Verbreitung und anderweitige Nutzung ist nur mit ausdrücklicher Zustimmung des Verlages gestattet.

Dieses Werk ist mit größter Sorgfalt erstellt und erprobt worden. Dennoch können wir keine Haftung für die Fehlerfreiheit der Inhalte übernehmen.

Informationen zum Material:

Die Klettmappe „von klein zu groß: Alltagsgegenstände“ besteht aus einer Tabelle mit 6 mal 4 Feldern. Der obere Rahmen gibt die Ordnung in 5 Stufen von klein zu groß vor. Der seitliche Rahmen gibt die entsprechenden Alltagsgegenstände in der kleinsten Größe vor. Auf 24 Karten sind Alltagsgegenstände abgebildet.

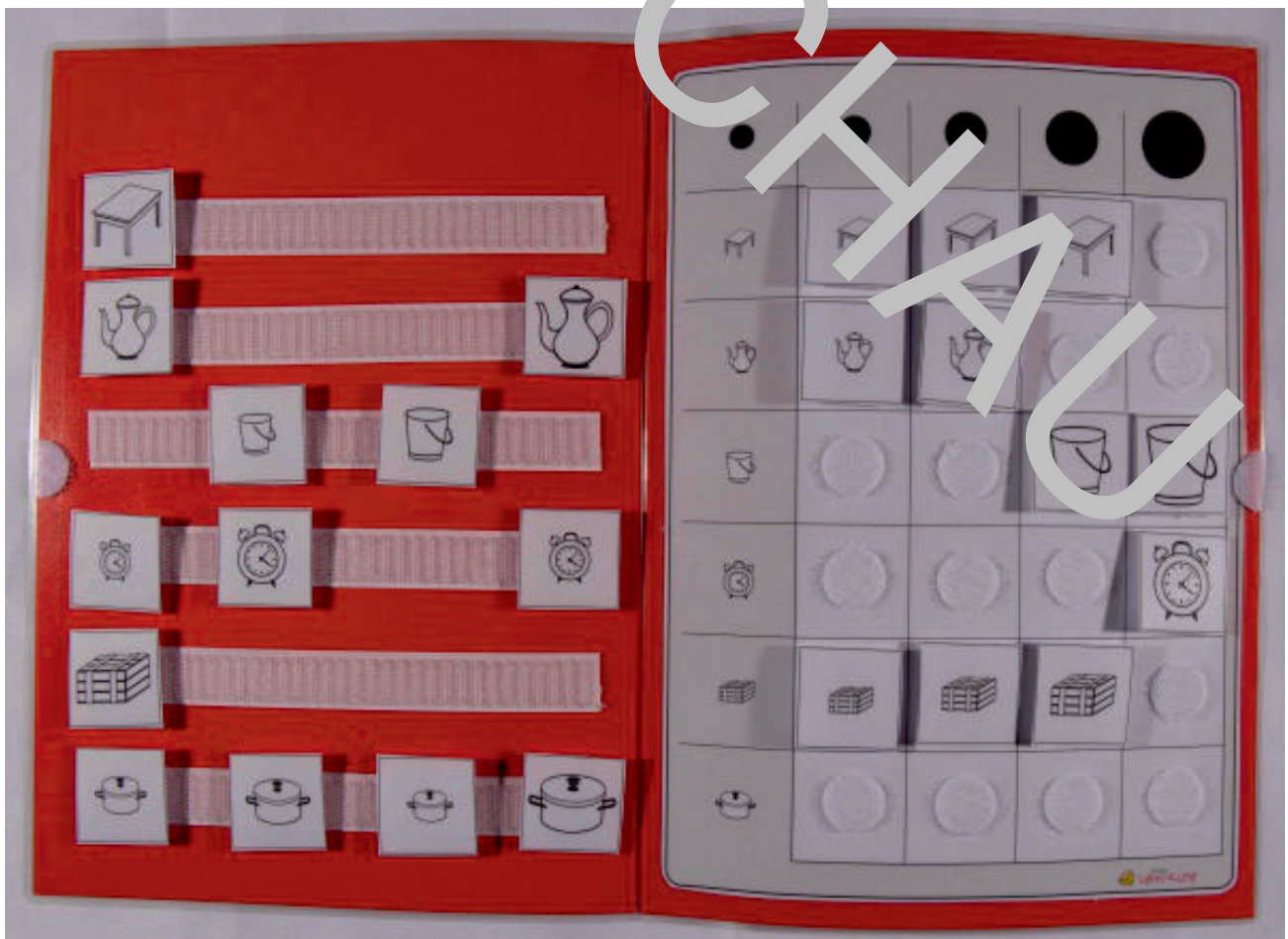
Der entsprechende Alltagsgegenstand wird der Größe nach, in aufsteigender Reihenfolge geordnet und an die passende Stelle geklettet.

Diese Mappe fördert neben der Größen- und Formunterscheidung auch die Motorik, die Auge-Hand-Koordination, die Konzentration und die Ausdauer.

Geeignet ist diese Arbeitsmappe für den Eingangsunterricht sowie für die sonderpädagogische Förderung.

Eine zusätzliche Differenzierung bietet die Anordnung der Bilder.

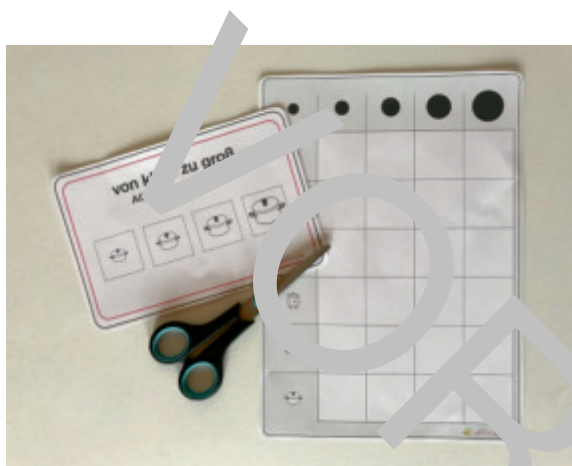
KOPRSCHTAU



Informationen zur Mappenherstellung

Es gibt verschiedene Möglichkeiten, Klettmappen zu erstellen. Wir empfehlen diese Art der Herstellung.

1. Benötigt werden zwei Hintergrundblätter in DIN A4 (vorzugsweise Farbwahl nach Unterrichtsfach, zum Beispiel für Mathe rot, für Sachkunde grün usw.).
2. Das Titelblatt und der Kletthintergrund werden nahe der Linie ausgeschnitten und auf die Hintergrundblätter geklebt.



3. Diese zwei Blätter werden mit einem ganz kleinen Spalt (wichtig für das spätere Falten) in DIN A3 Laminierfolie (125 mic) eingeklebt (Deckblatt nach links und umgedreht) und laminiert. Anschließend wird die Folie in der Mitte geschnitten.



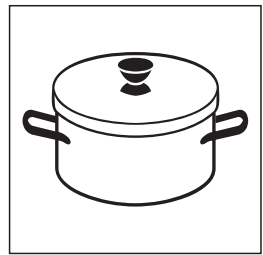
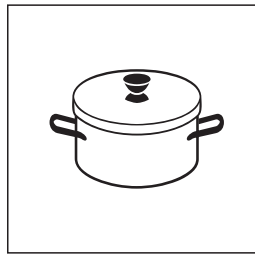
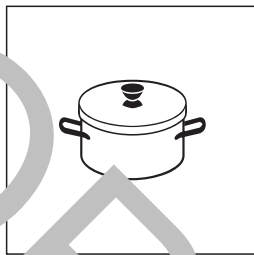
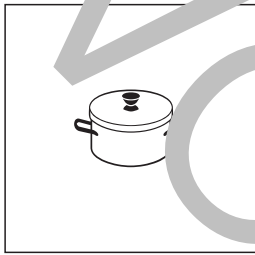
4. Die Klett-Karten werden in DIN A4 Laminierfolie (125 mic) gelegt und laminiert. Anschließend werden die Karten ausgeschnitten. (Noch widerstandsfähiger sind die Karten, wenn diese vorab ausgeschnitten und dann mit Rand laminiert werden.)

5. Selbstklebendes Klettband (Flausch und Klett) wird an den Klett-Karten und am Kletthintergrund an den vorgegebenen Stellen befestigt (siehe Abbildung). Es können auch Klett-Klebspunkte mit einem Durchmesser von 20 mm verwendet werden. Auf der linken Seite der Mappe wird entsprechend (gegengesetzt dem auf dem Klett-Karten befestigten Klett oder Flausch) ein Klett- oder Flauschteil aufgeklebt.

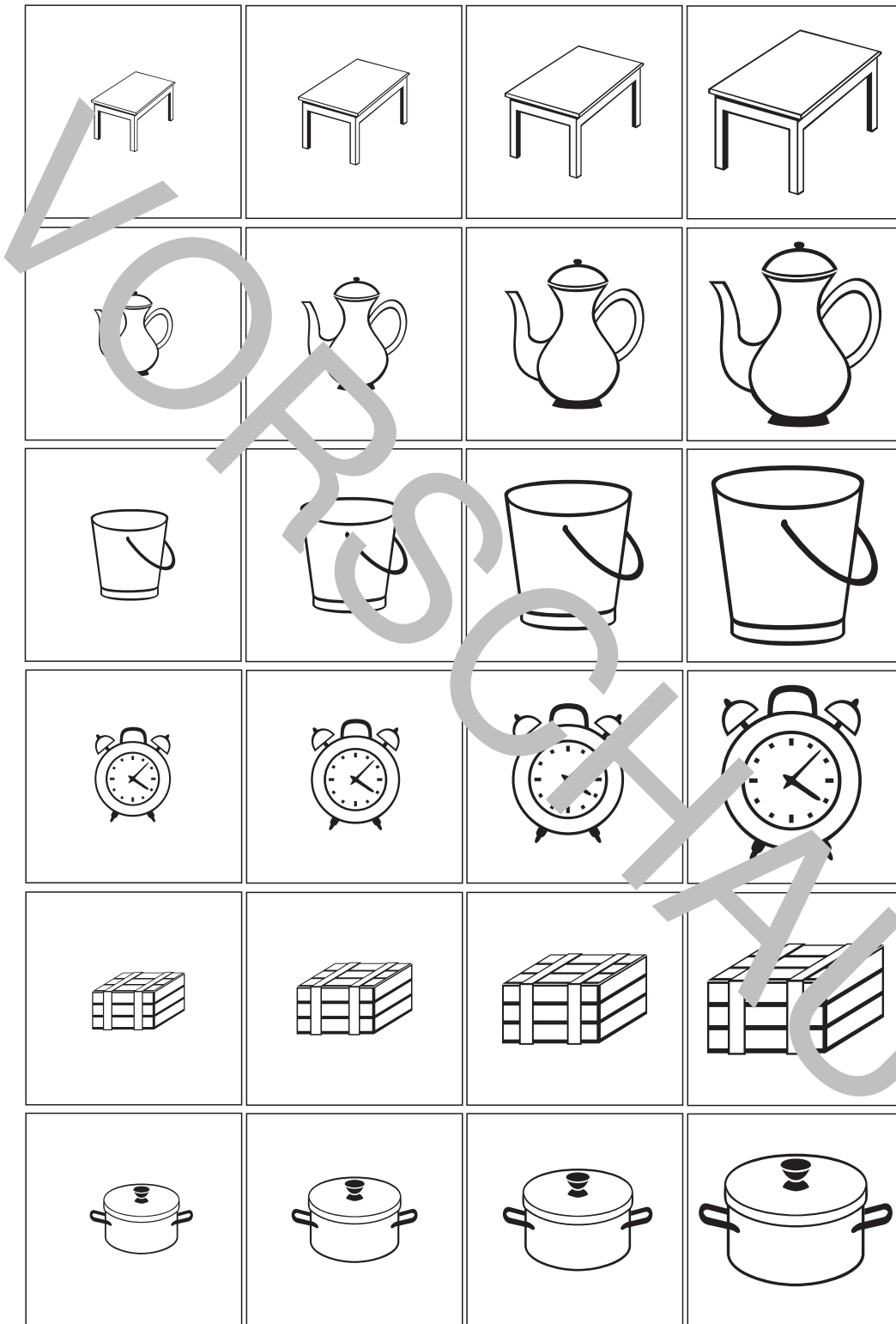
Zum Verschließen der Mappen wird innen mittig am Rand ein Flausch- und Klettteil befestigt.

von klein zu groß

Alltagsgegenstände



Klett-Karten:



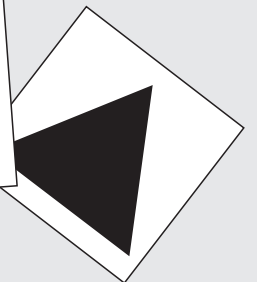
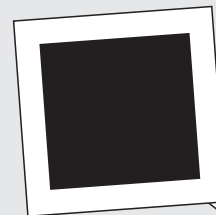
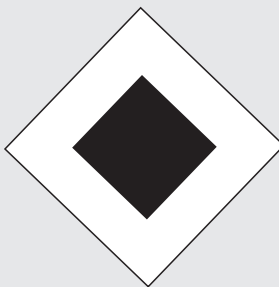
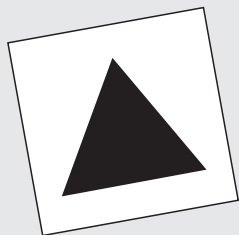
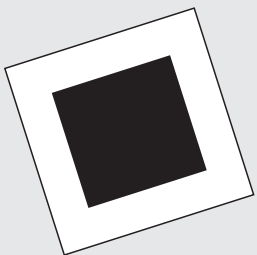
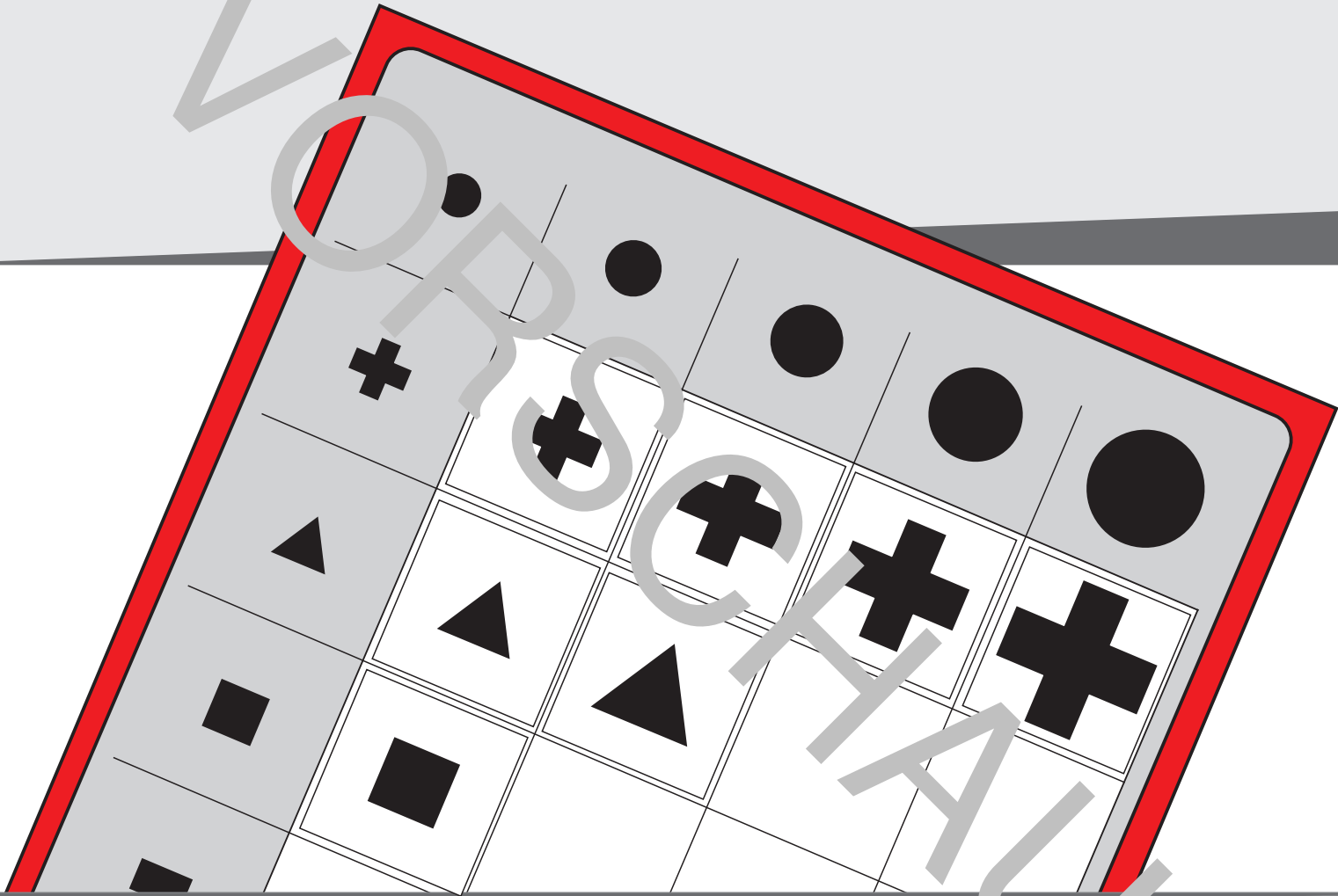


VORSCHEAU



Klettmappe

von klein zu groß: geometrische Formen



VORPROSCHAU



© Geraldine Kalberla, 2017

Titel: Klettmappe: von klein zu groß (geometrische Formen)
Autorin: Geraldine Kalberla, 2017
Schrift: Schulschriften, www.schulschriften.de

Verlag: Verlag Lern-Kiste, Geraldine Kalberla
Erikastr. 35
53881 Euskirchen
Tel.: 02255/9539211
E-Mail: info@lern-kiste.de
www.lern-kiste.de

Hinweis:

Die Inhalte dieses Werkes sind urheberrechtlich geschützt. Eine Vervielfältigung, Verbreitung und anderweitige Nutzung ist nur mit ausdrücklicher Zustimmung des Verlages gestattet.

Dieses Werk ist mit größter Sorgfalt erstellt und erprobt worden. Dennoch können wir keine Haftung für die Fehlerfreiheit der Inhalte übernehmen.

Informationen zum Material:

Die Klettmappe „von klein zu groß: geometrische Formen“ besteht aus einer Tabelle mit 6 mal 4 Feldern. Der obere Rahmen gibt die Ordnung in 5 Stufen von klein zu groß vor. Der seitliche Rahmen gibt die entsprechende Form in der kleinsten Größe vor. Auf 24 Karten sind Formen abgebildet.

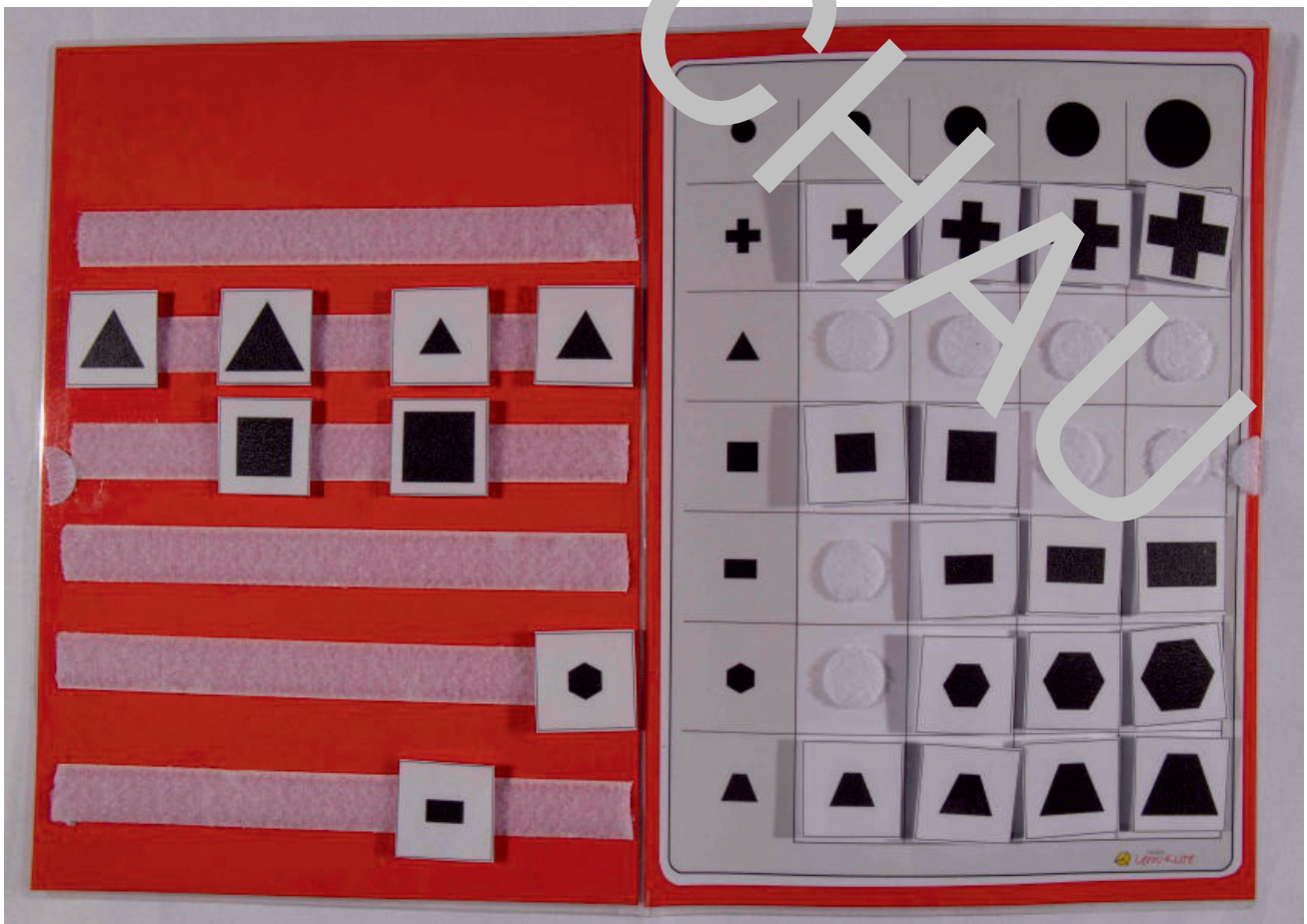
Die entsprechende Form wird der Größe nach, in aufsteigender Reihenfolge geordnet und an die passende Stelle geklettet.

Diese Mappe fördert neben der Größen- und Formunterscheidung auch die Motorik, die Auge-Hand-Koordination, die Konzentration und die Ausdauer.

Geeignet ist diese Arbeitsmappe für den Eingangsunterricht sowie für die sonderpädagogische Förderung.

Eine zusätzliche Differenzierung bietet die Anordnung der Bilder.

KOPRSCHTAU



Informationen zur Mappenherstellung

Es gibt verschiedene Möglichkeiten, Klettmappen zu erstellen. Wir empfehlen diese Art der Herstellung.

1. Benötigt werden zwei Hintergrundblätter in DIN A4 (vorzugsweise Farbwahl nach Unterrichtsfach, zum Beispiel für Mathe rot, für Sachkunde grün usw.).
2. Das Titelblatt und der Kletthintergrund werden nahe der Linie ausgeschnitten und auf die Hintergrundblätter geklebt.



3. Diese zwei Blätter werden mit einem ganz kleinen Spalt (wichtig für das spätere Falten) in DIN A3 Laminierfolie (125 mic) eingeklebt (Deckblatt nach links und umgedreht) und laminiert. Anschließend wird die Folie in der Mitte geschnitten.



4. Die Klett-Karten werden in DIN A4 Laminierfolie (125 mic) gelegt und laminiert. Anschließend werden die Karten ausgeschnitten. (Noch widerstandsfähiger sind die Karten, wenn diese vorab ausgeschnitten und dann mit Rand laminiert werden.)

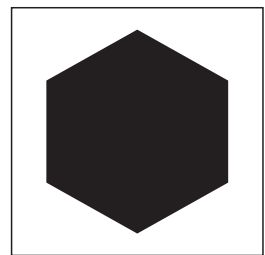
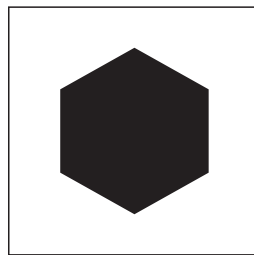
5. Selbstklebendes Klettband (Flausch und Klett) wird an den Klett-Karten und am Kletthintergrund an den vorgegebenen Stellen befestigt (siehe Abbildung). Es können auch Klett-Klebspunkte mit einem Durchmesser von 20 mm verwendet werden. Auf der linken Seite der Mappe wird entsprechend (gegengesetzt dem auf dem Klett-Karten befestigten Klett oder Flausch) ein Klett- oder Flauschteil aufgeklebt.

Zum Verschließen der Mappen wird innen mittig am Rand ein Flausch- und Klettteil befestigt.

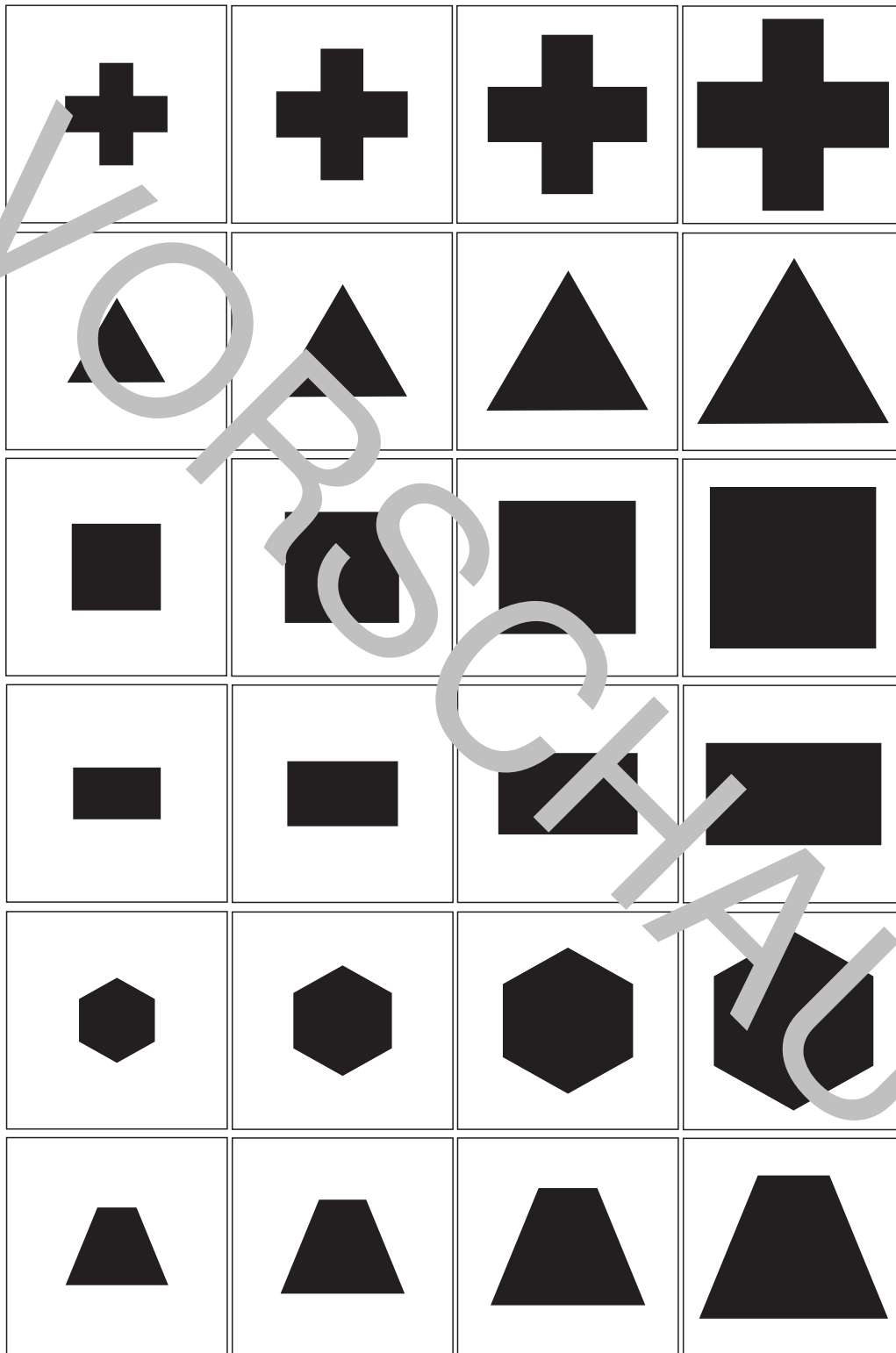
Titelblatt:

von klein zu groß

geometrische Formen



Klett-Karten:





VORSCHEAU



SCHOOL-SCOUT.DE

Unterrichtsmaterialien in digitaler und in gedruckter Form

Auszug aus:

Themenpaket Klettmappen: von klein zu groß

Das komplette Material finden Sie hier:

School-Scout.de

