

# SCHOOL-SCOUT.DE

Unterrichtsmaterialien in digitaler und in gedruckter Form

## Auszug aus:

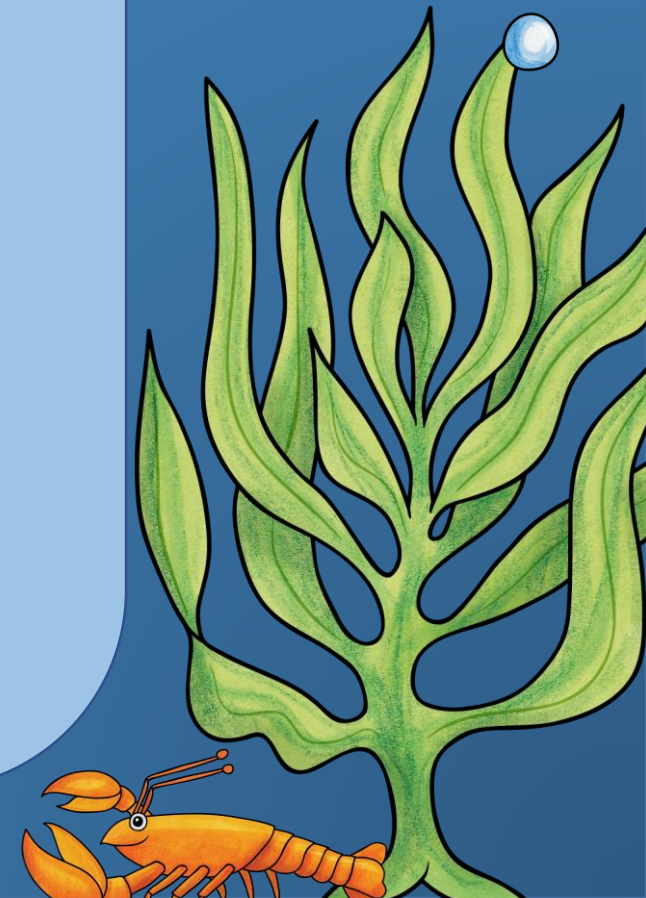
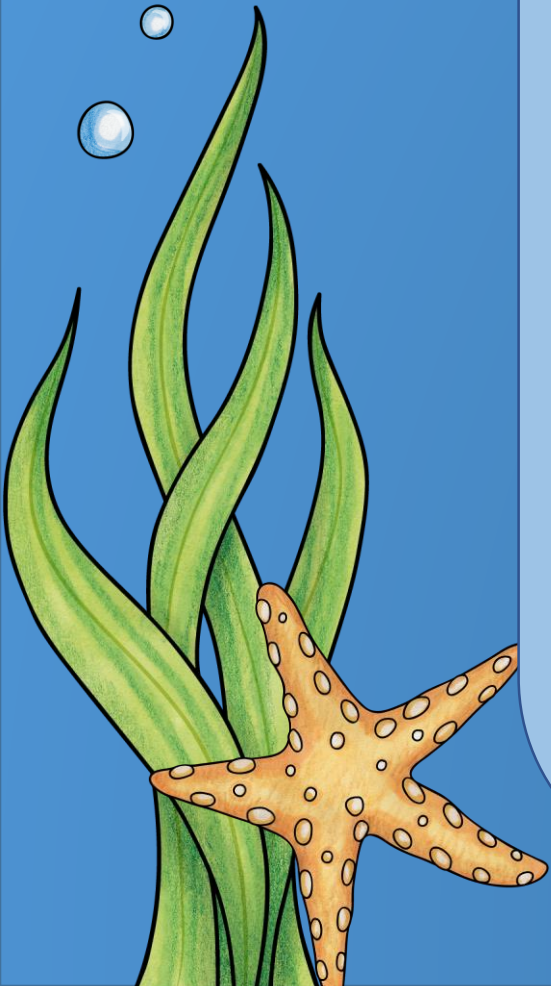
*Wale - Riesen der Meere*

Das komplette Material finden Sie hier:

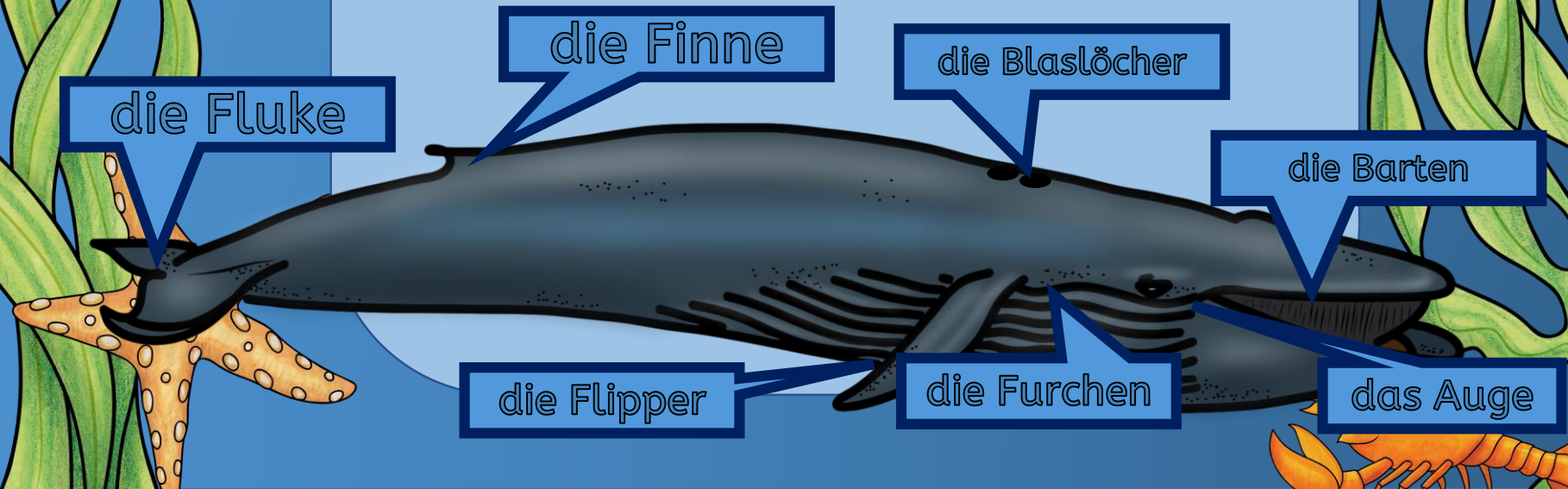
[School-Scout.de](http://School-Scout.de)



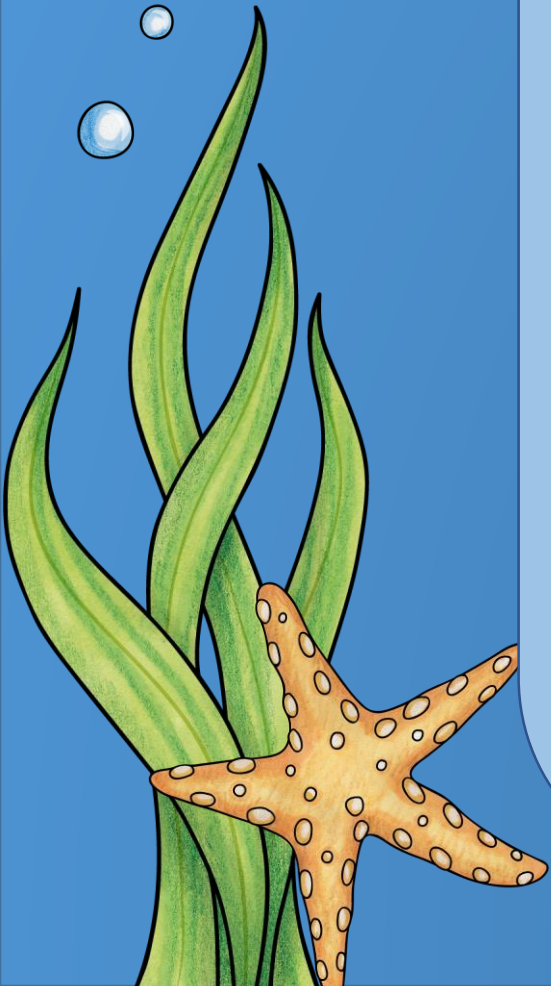
Ich kann den  
Lebensraum der  
Wale  
beschreiben  
und  
daraus den  
Körperbau  
ableiten.



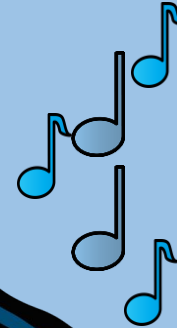
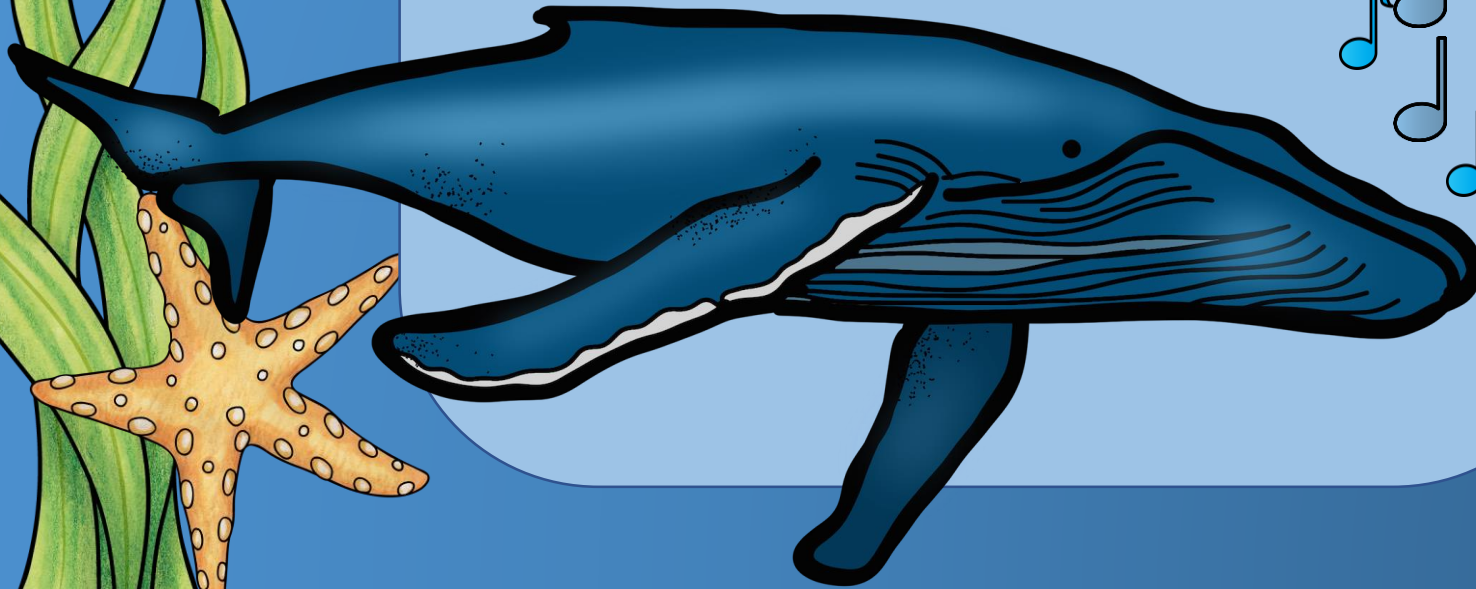
Ich kann den Aufbau  
eines Walkörpers  
beschreiben  
und  
die Aufgaben der  
einzelnen  
Körperteile erklären.



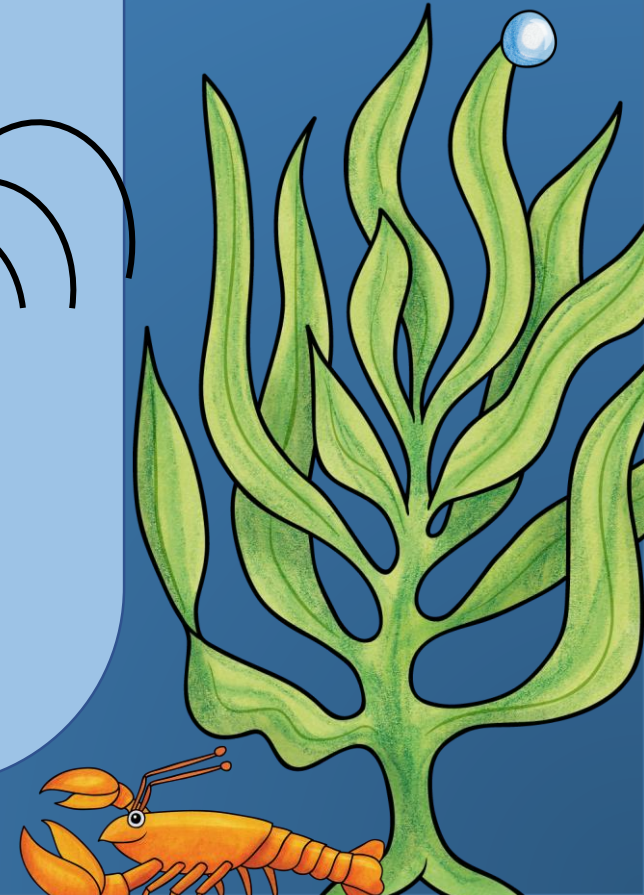
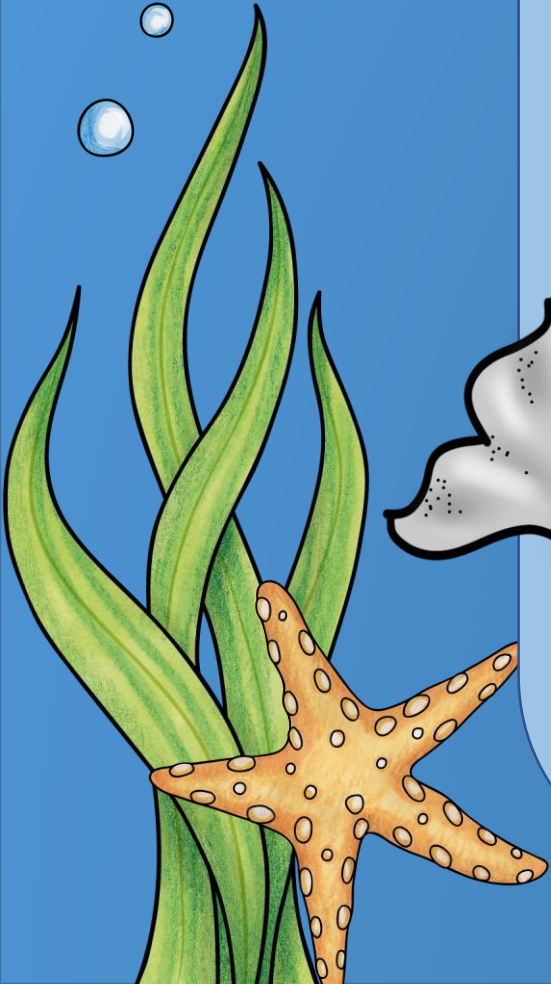
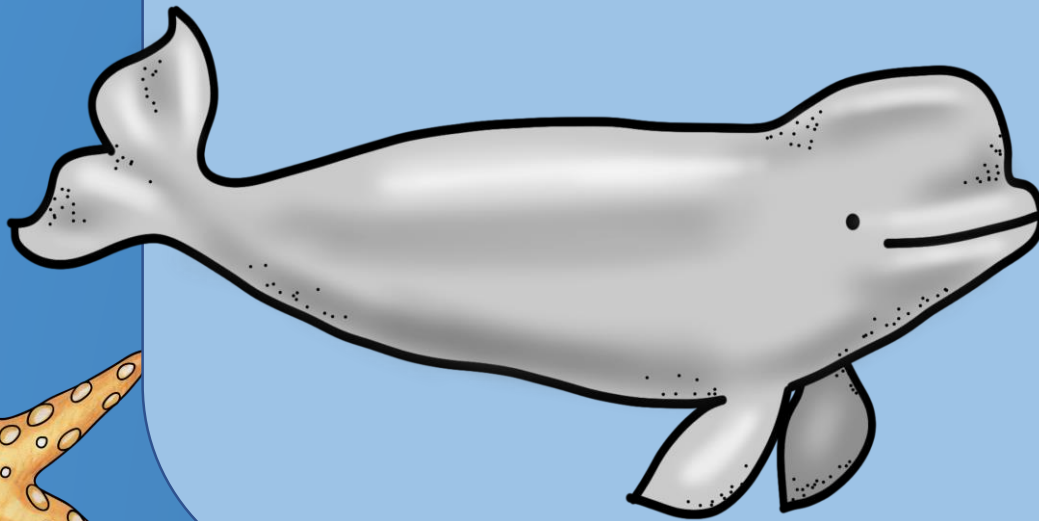
Ich kann  
verschiedene  
Wale anhand  
ihres Aussehens  
erkennen  
und  
einen Wal genau  
beschreiben.



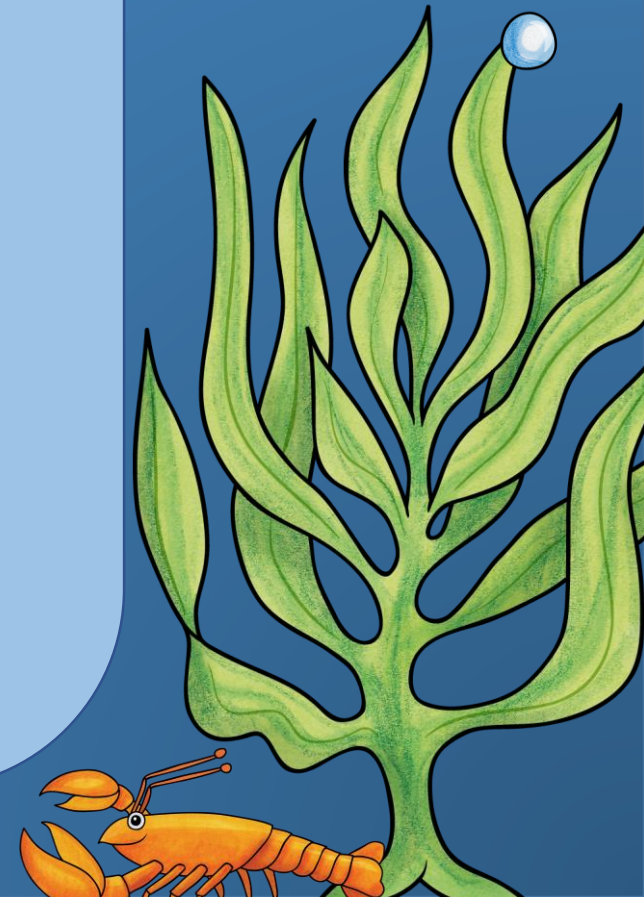
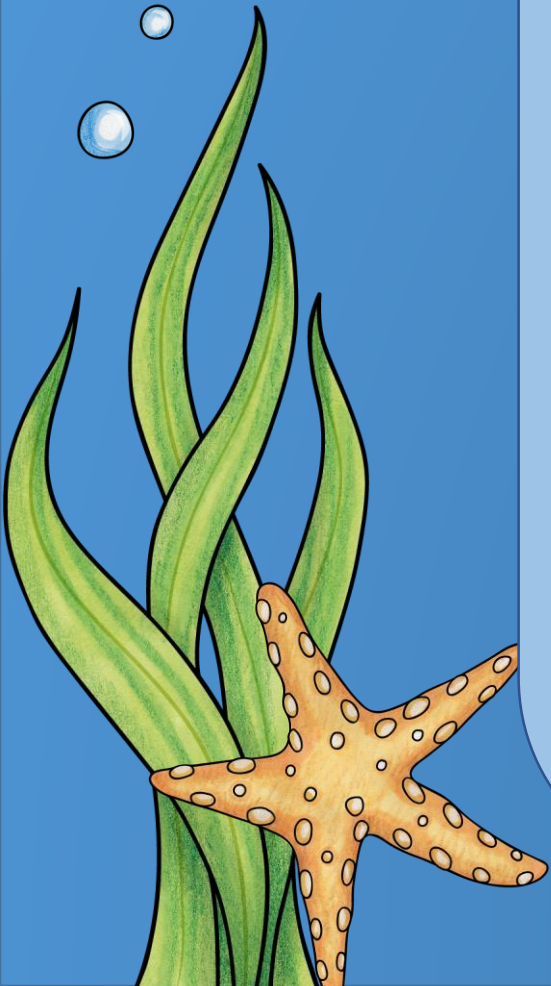
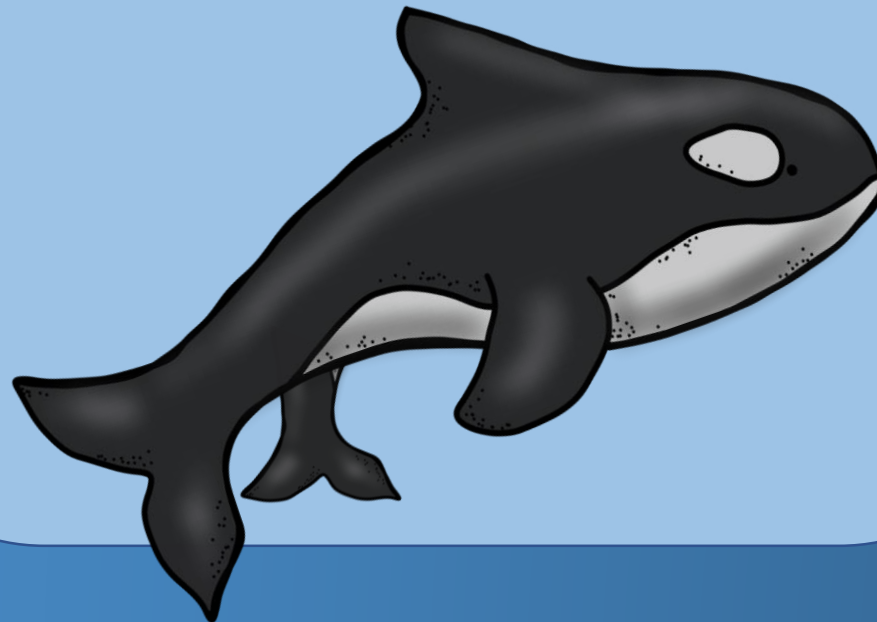
Ich kann  
erklären, wie  
Wale  
kommunizieren.



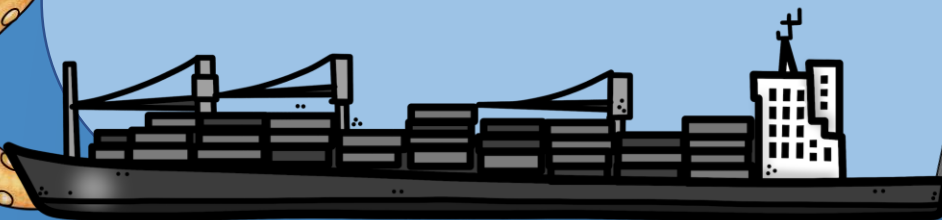
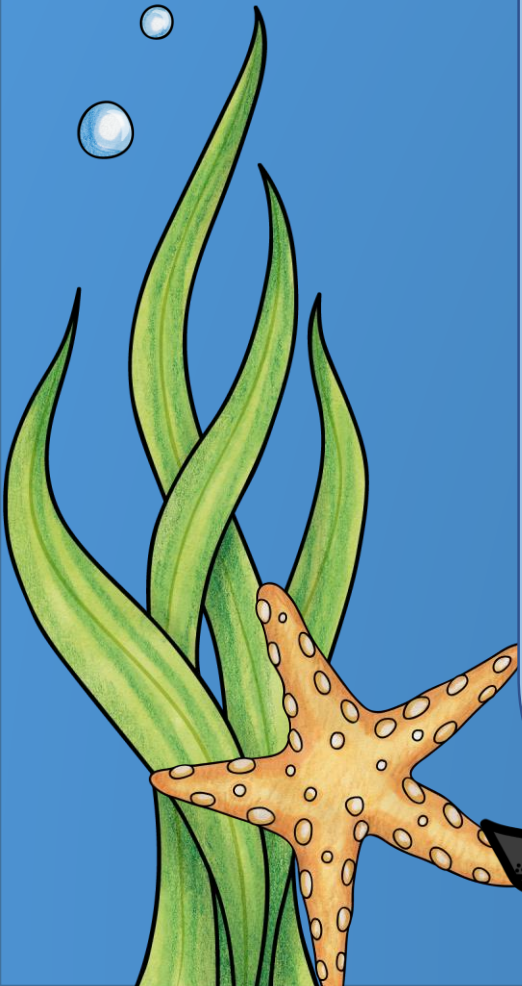
Ich kann  
erklären, wie  
sich Wale  
orientieren.



Ich kann  
die Geburt  
eines Wals  
erklären.

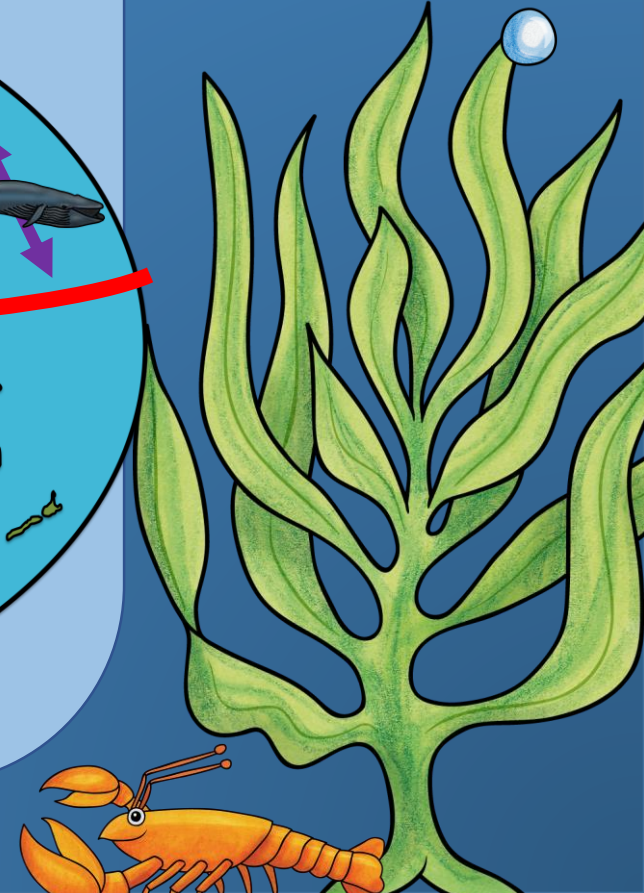
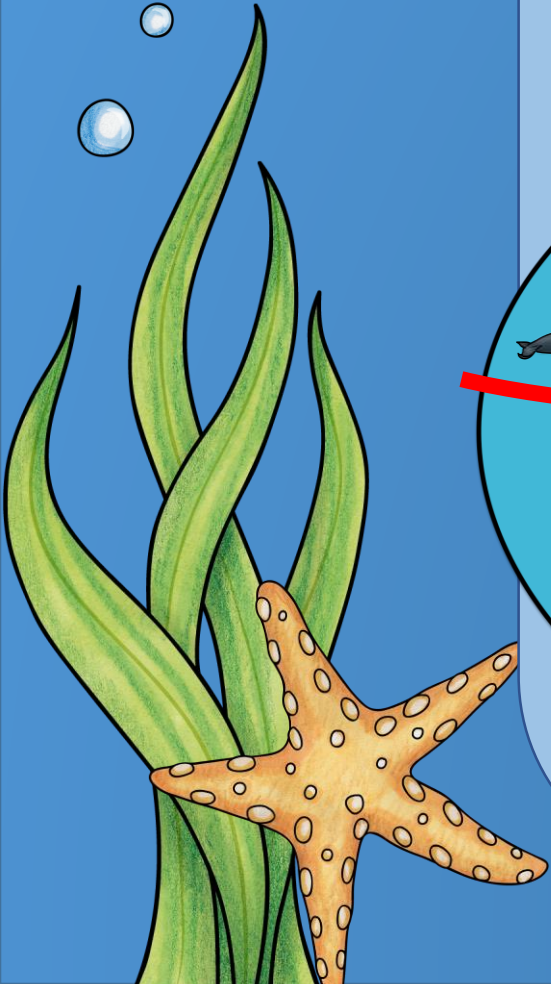
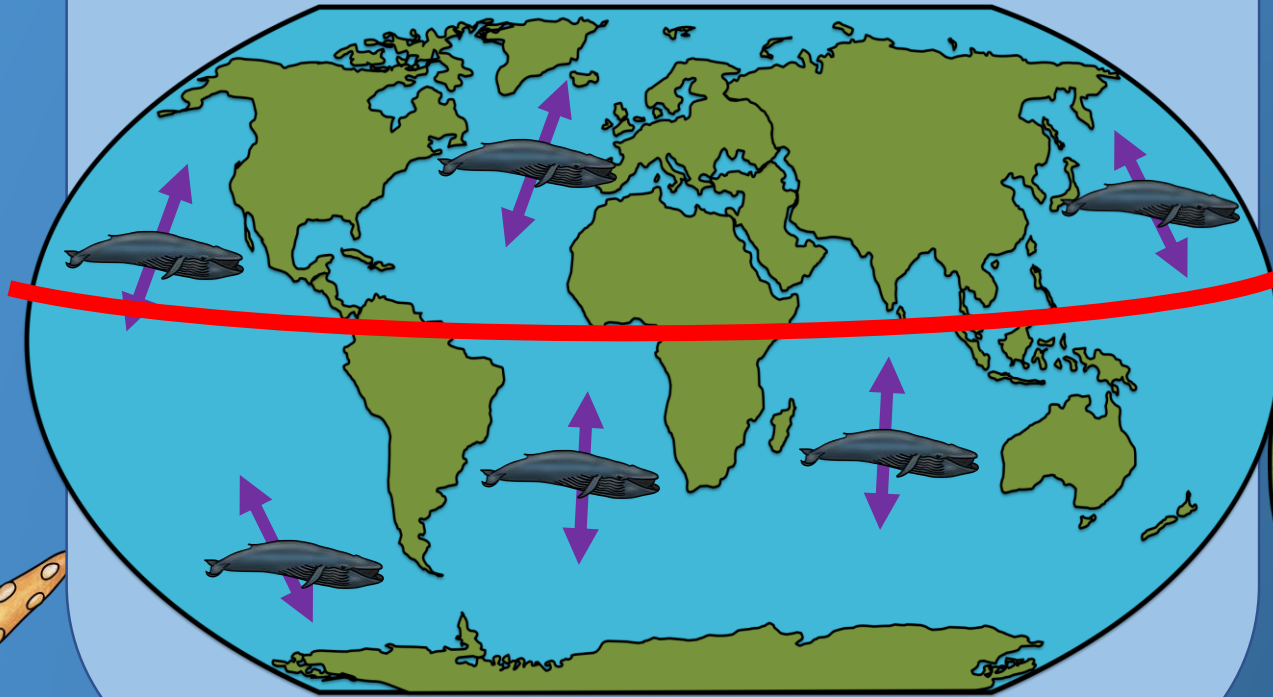


Ich kann  
mögliche  
Gefahren  
für Wale  
benennen.

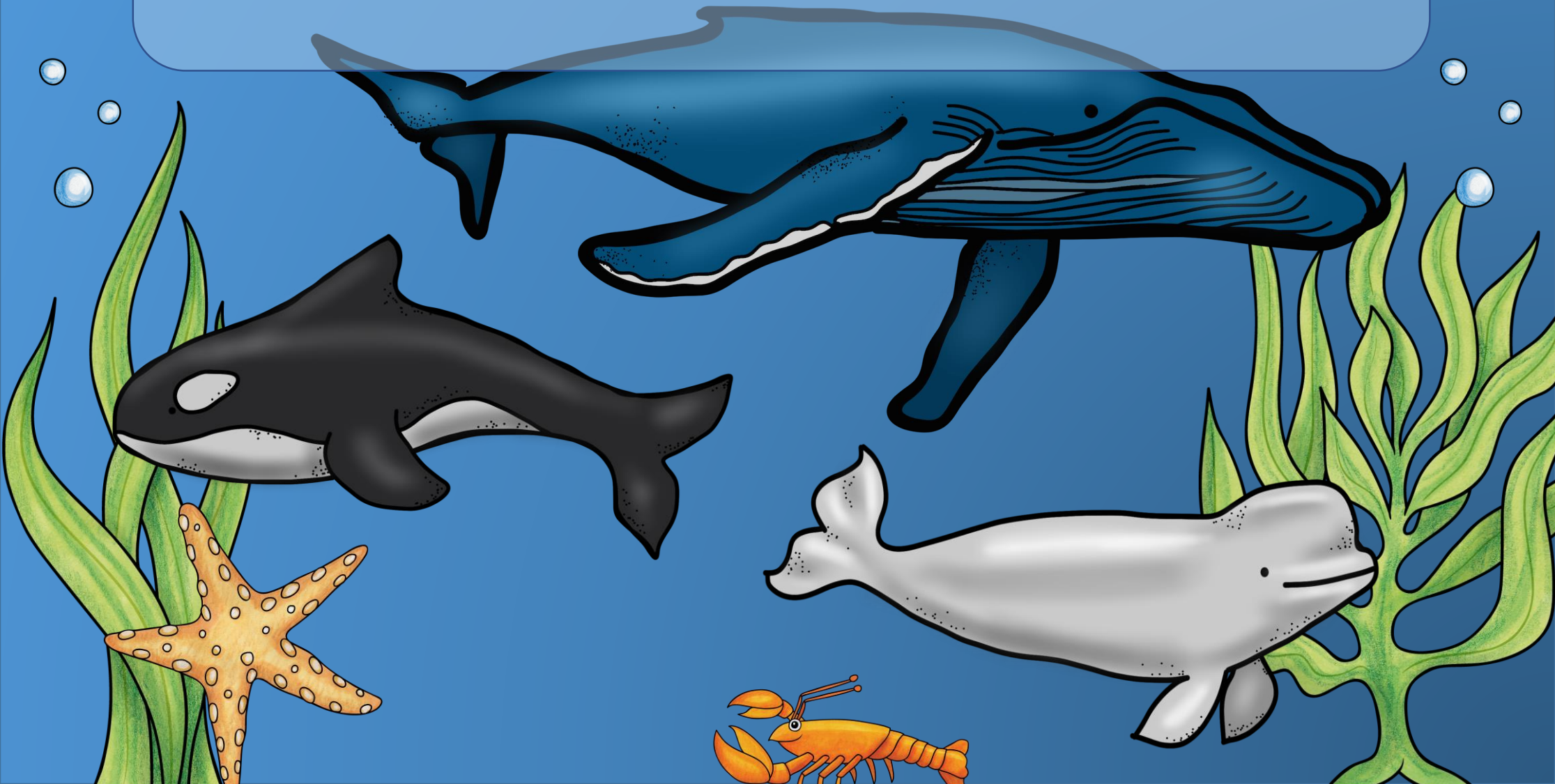




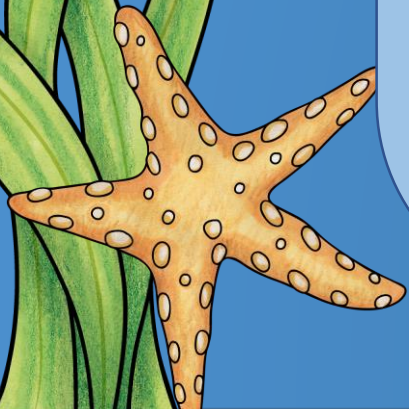
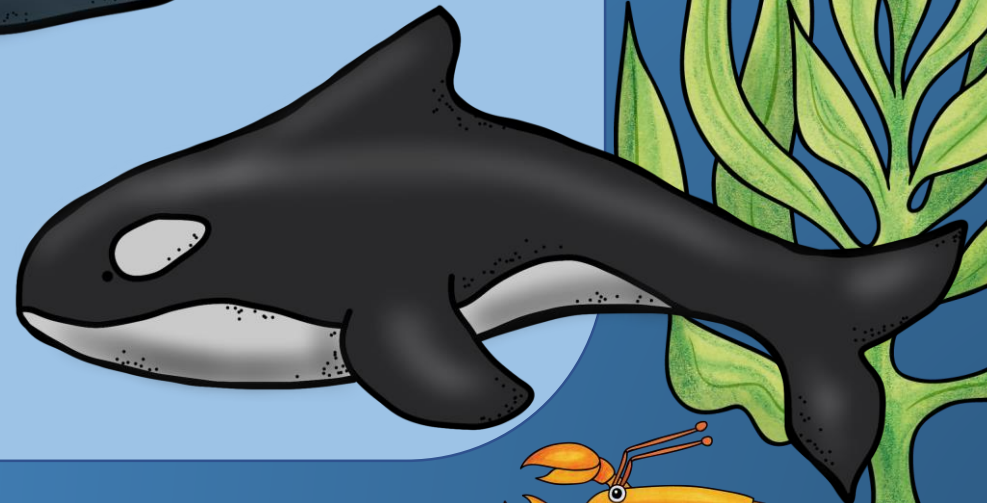
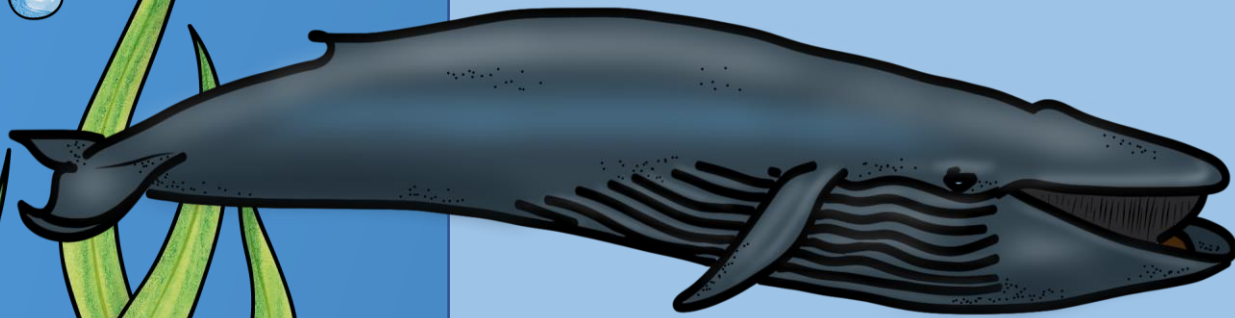
Ich kann die  
Walwanderung  
erklären.



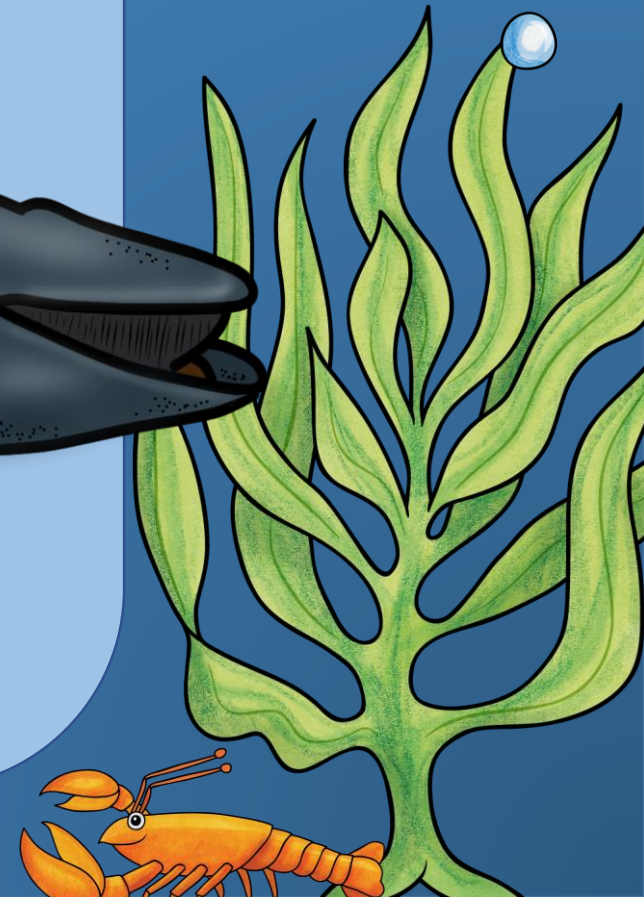
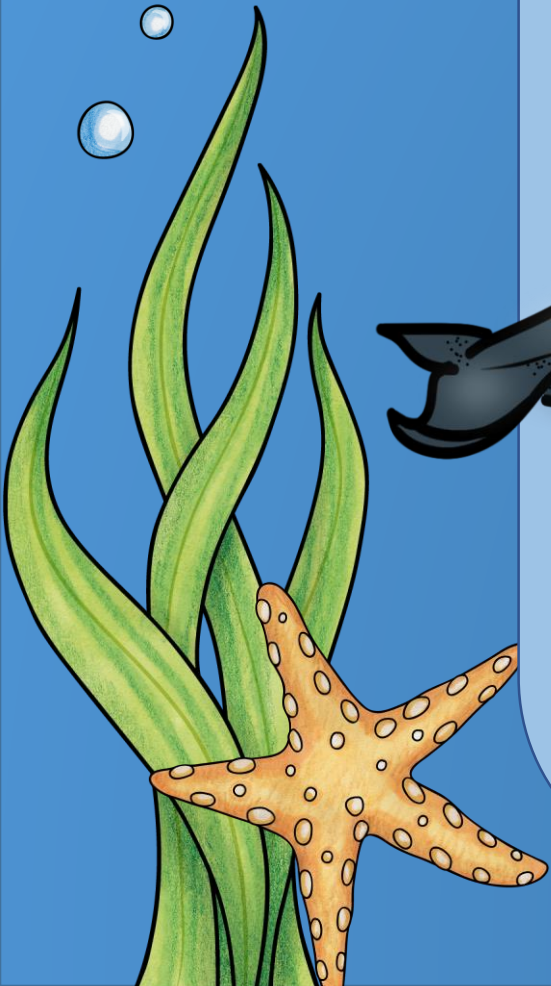
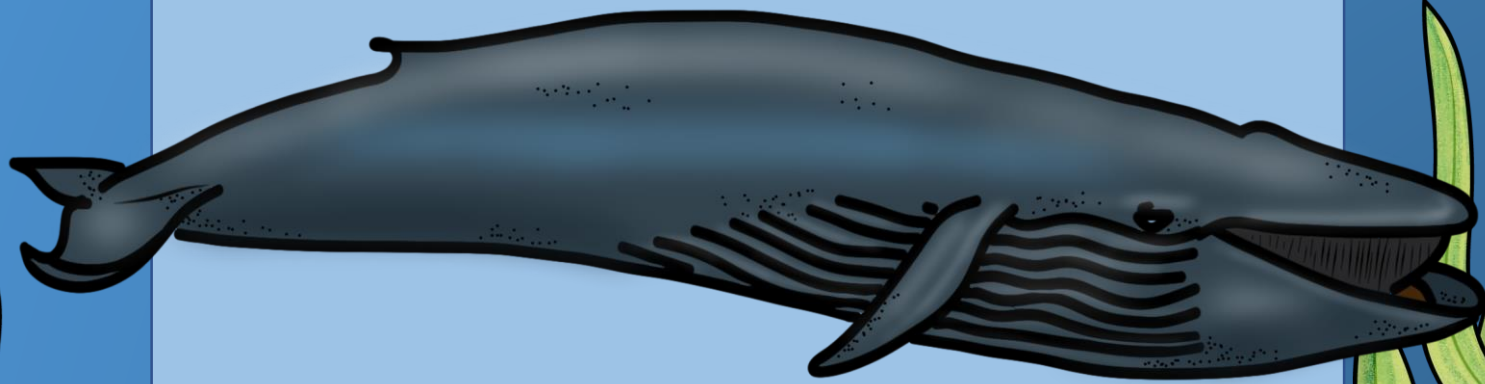
# Themenleine



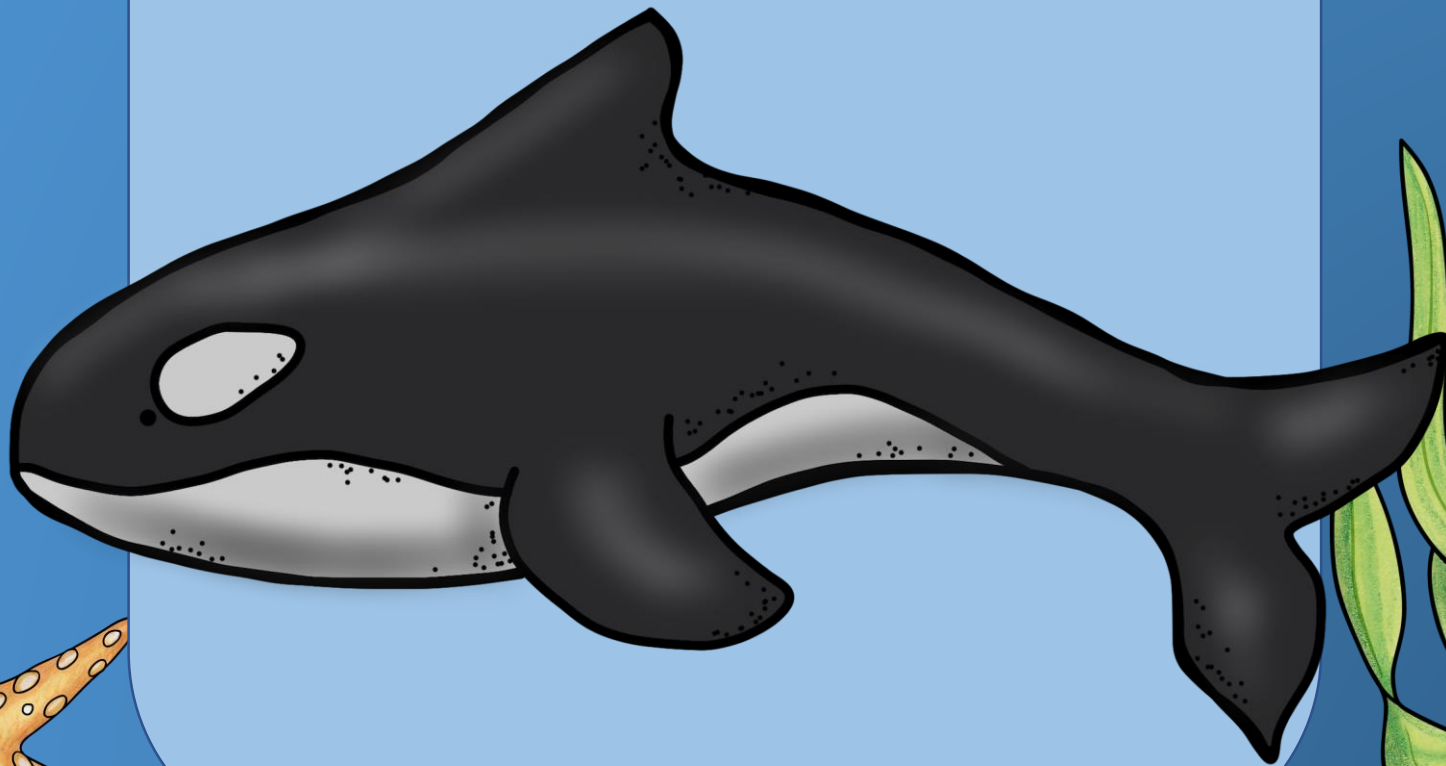
Thema:  
Barren- und  
Zahnwale



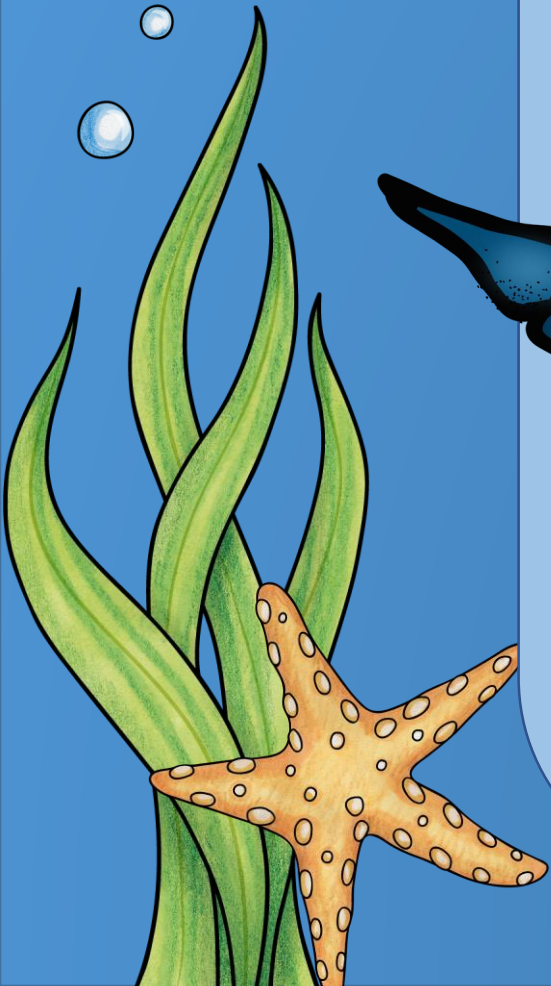
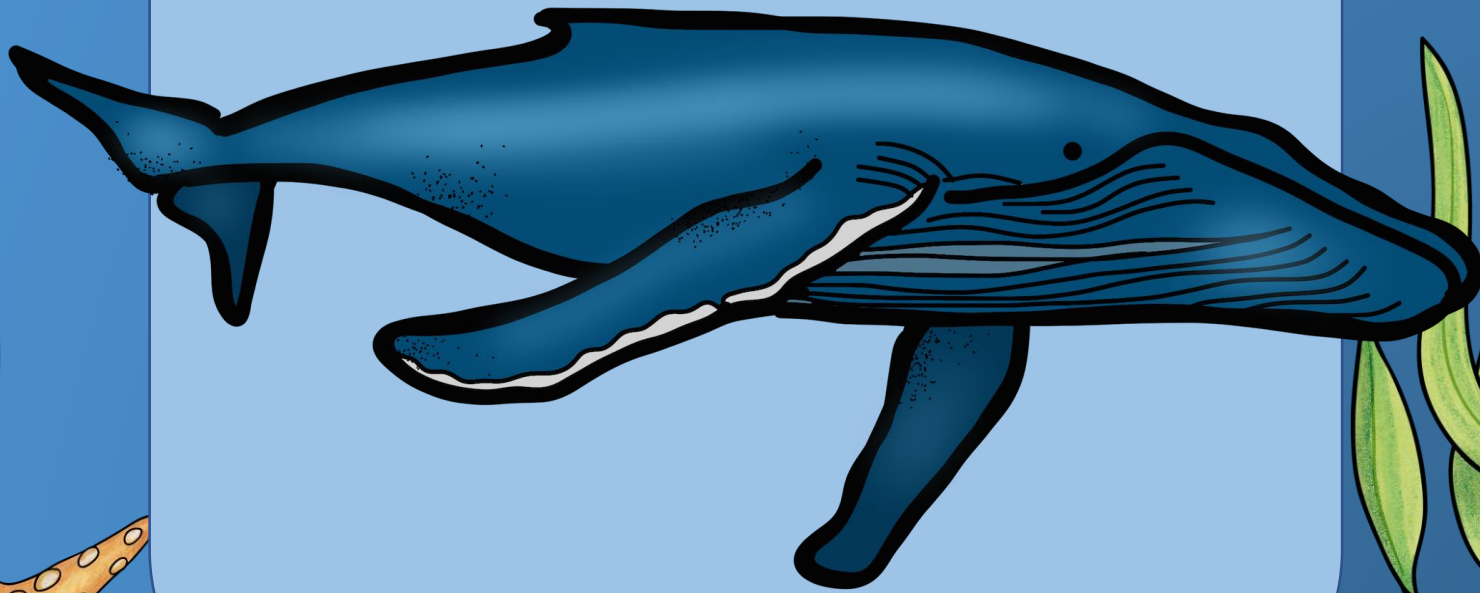
Thema:  
Der Blauwal



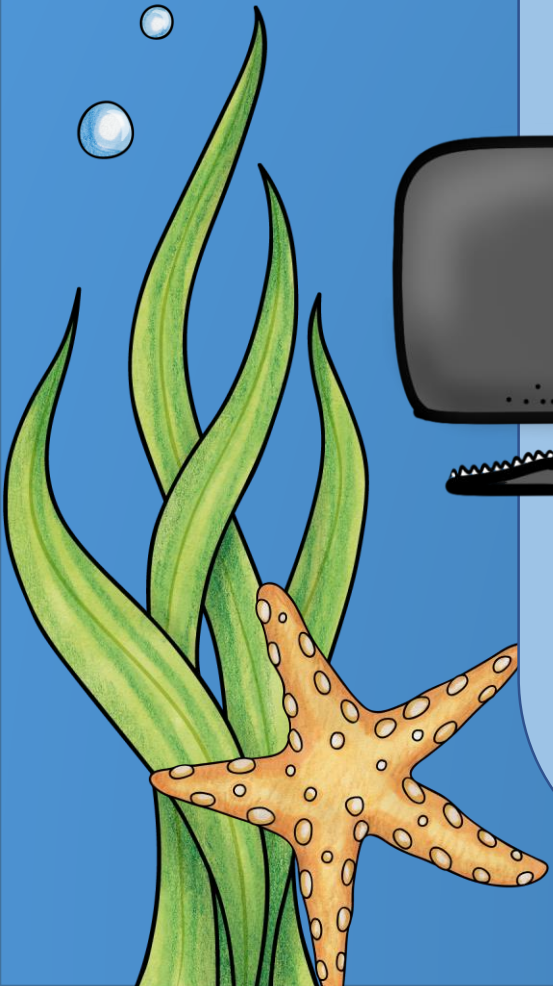
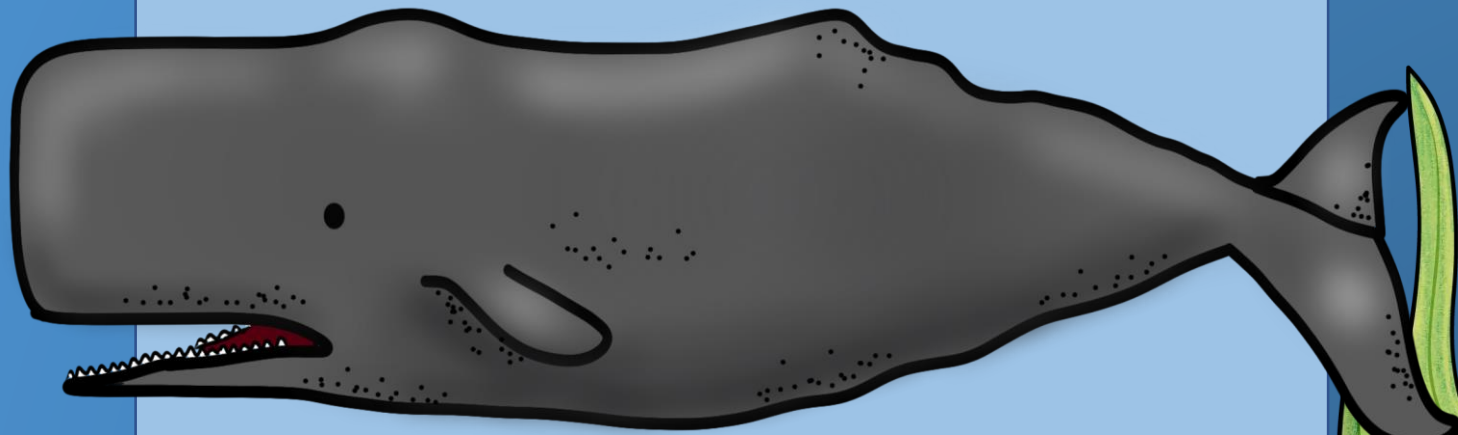
Thema:  
Der Orca



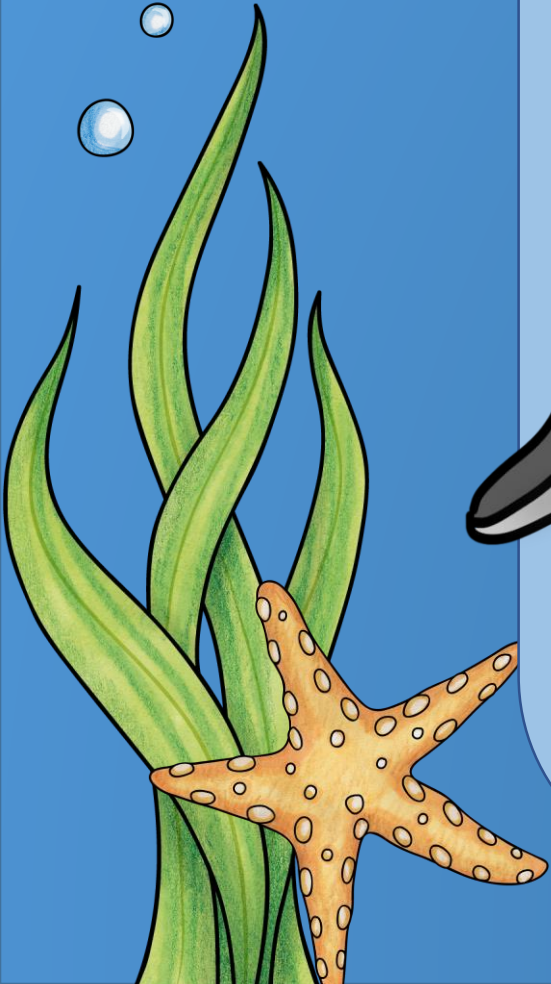
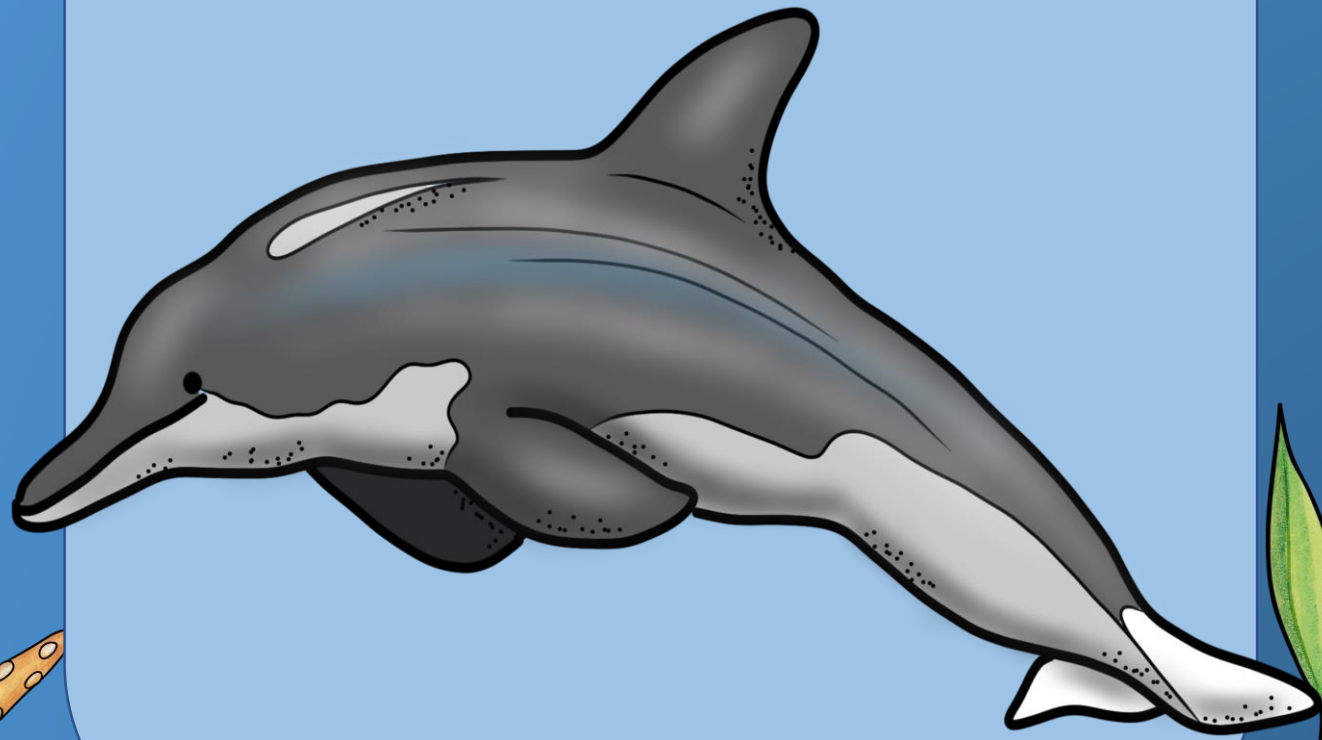
Thema:  
Der Buckelwal



Thema:  
Der Pottwal



Thema:  
Der Delfin

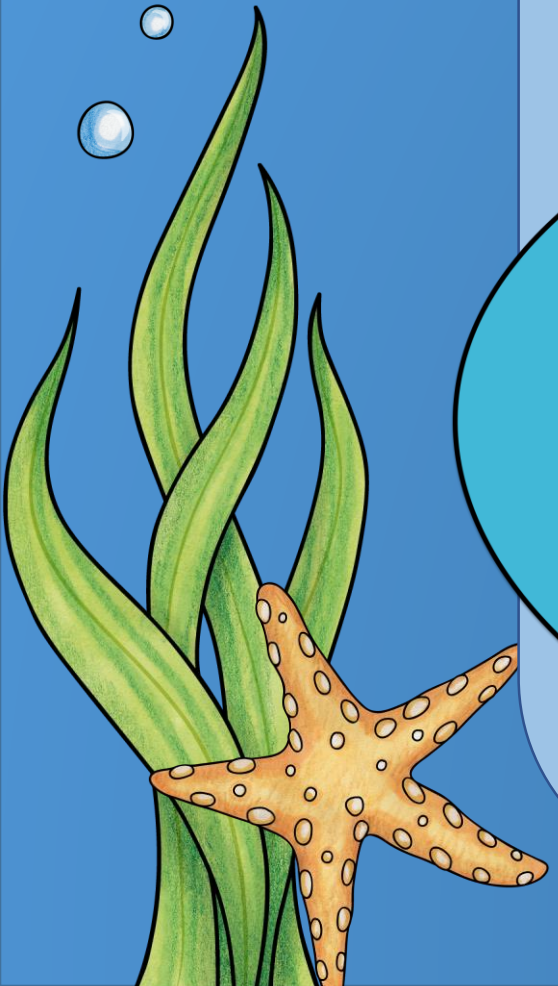
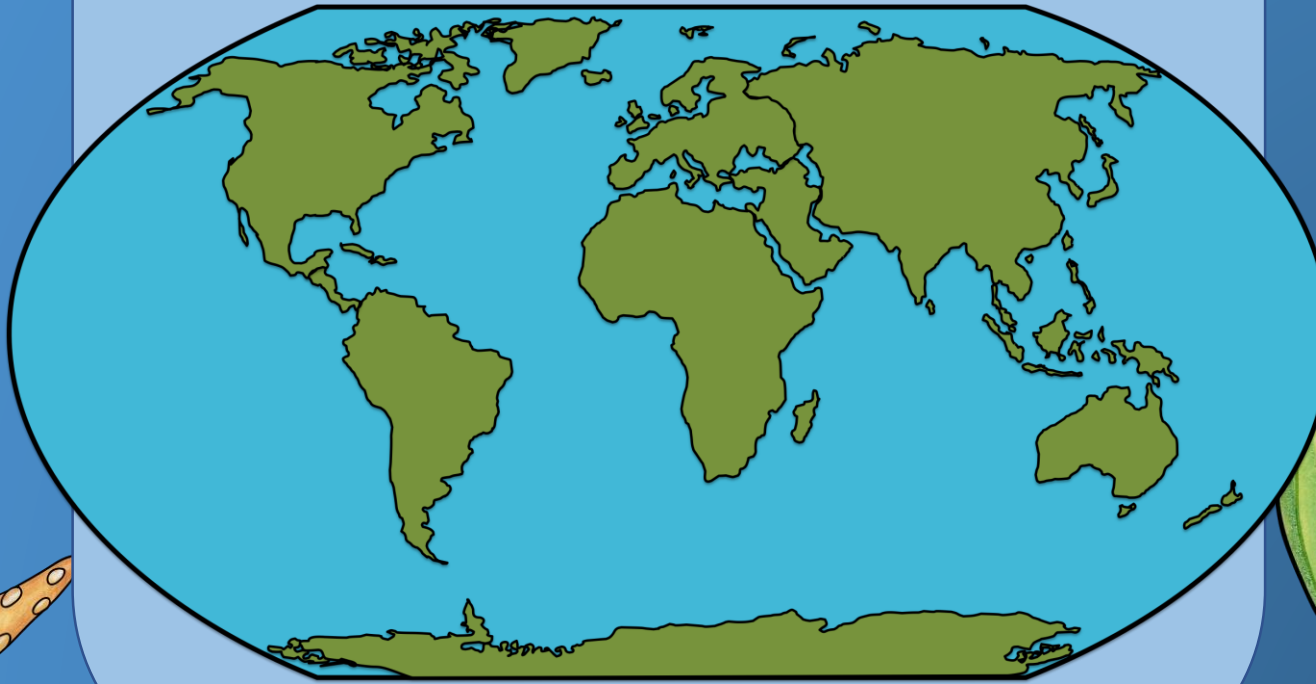




Thema:  
Schwangerschaft  
und Geburt



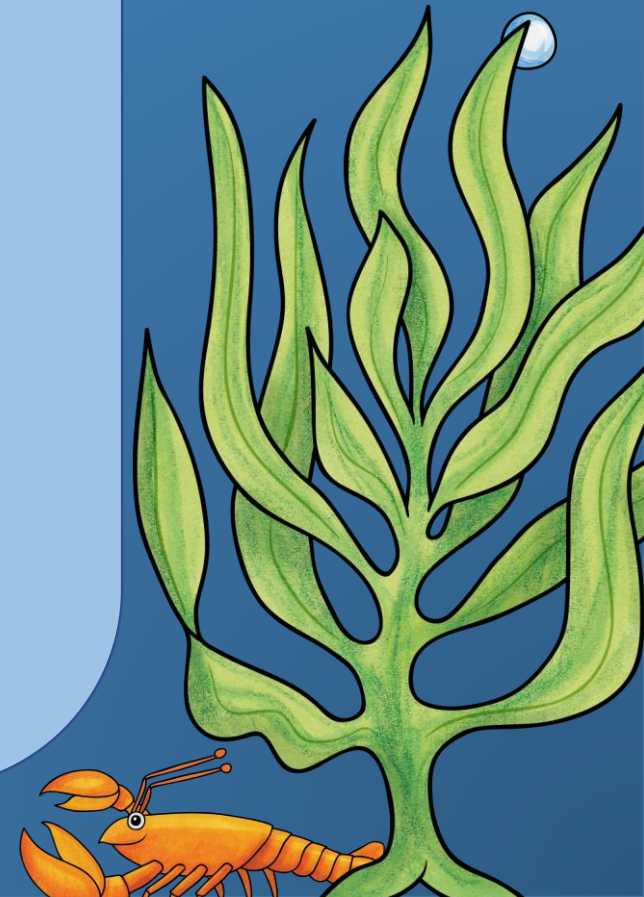
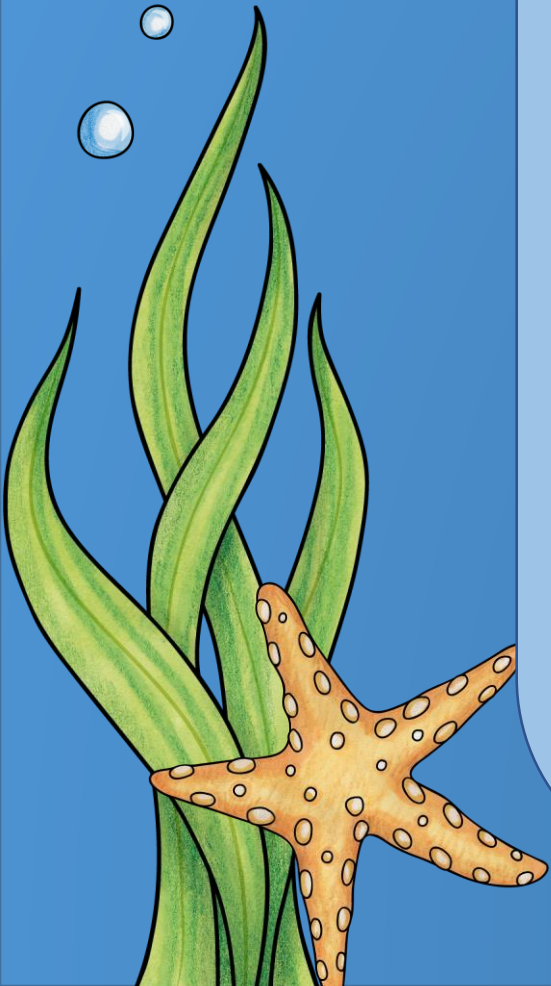
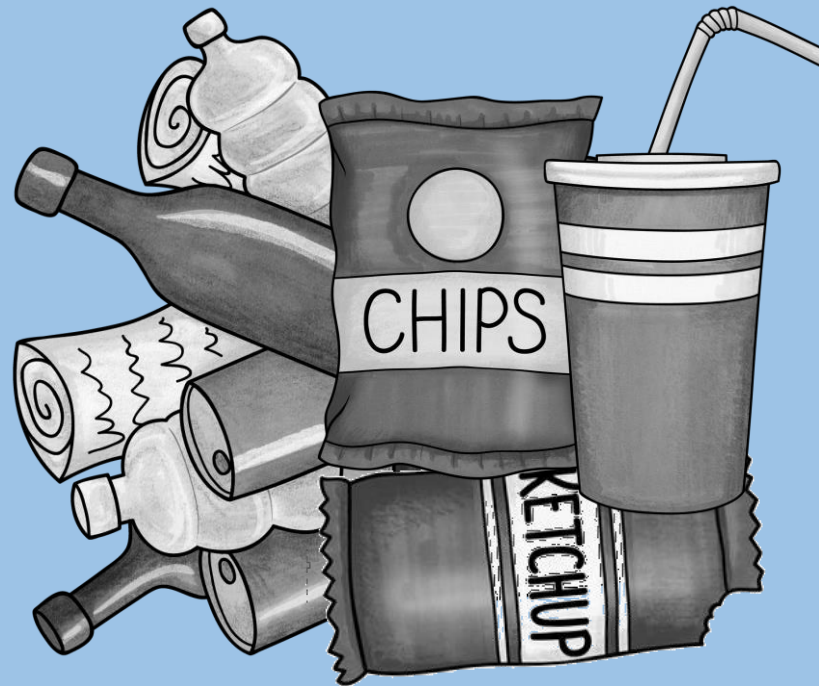
Thema:  
Die  
Walwanderung



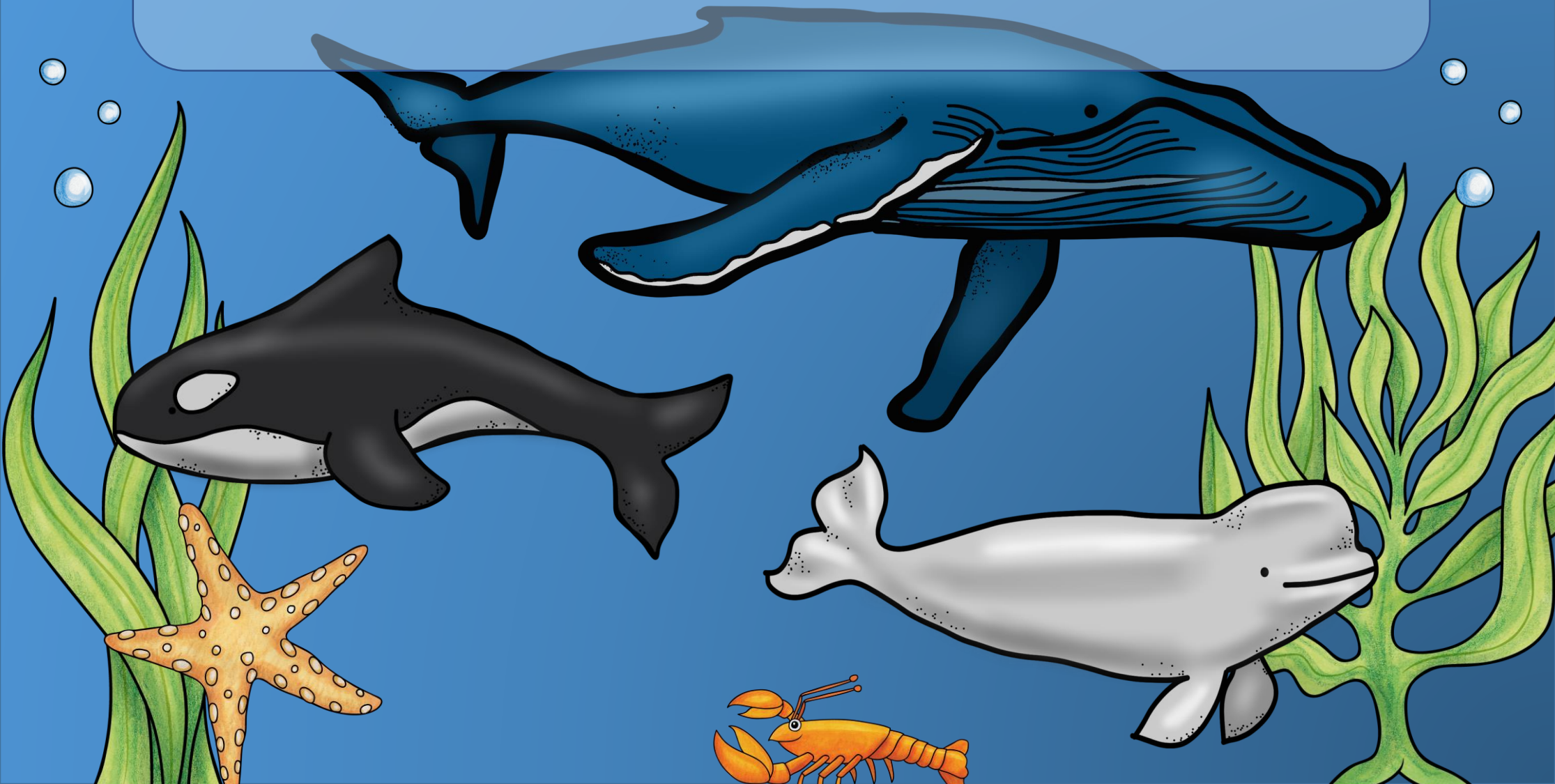
Thema:  
Die  
Kommunikation  
und Orientierung



# Thema: Die Gefahren



# Infokarteien



# Die Entwicklung der Wale 1

Der Wal lebte nicht immer im Wasser. Sein Vorfahre lebte an Land und hatte vier Beine – der Ambulocetus. Seine Beine hatten Schwimmhäute zwischen den Zehen, wodurch er sich gut im Wasser fortbewegen konnte. Insgesamt war sein Körper sehr gut an den Lebensraum ‚Wasser‘ angepasst: So verhinderte der Aufbau seiner Nase das versehentliche Verschlucken von Wasser und der Aufbau seiner Ohren erinnerte sehr an die Ohren der heutigen Wale.



Der Ambulocetus lebte vor etwa 50 bis 49 Millionen Jahren.

# Entenwal



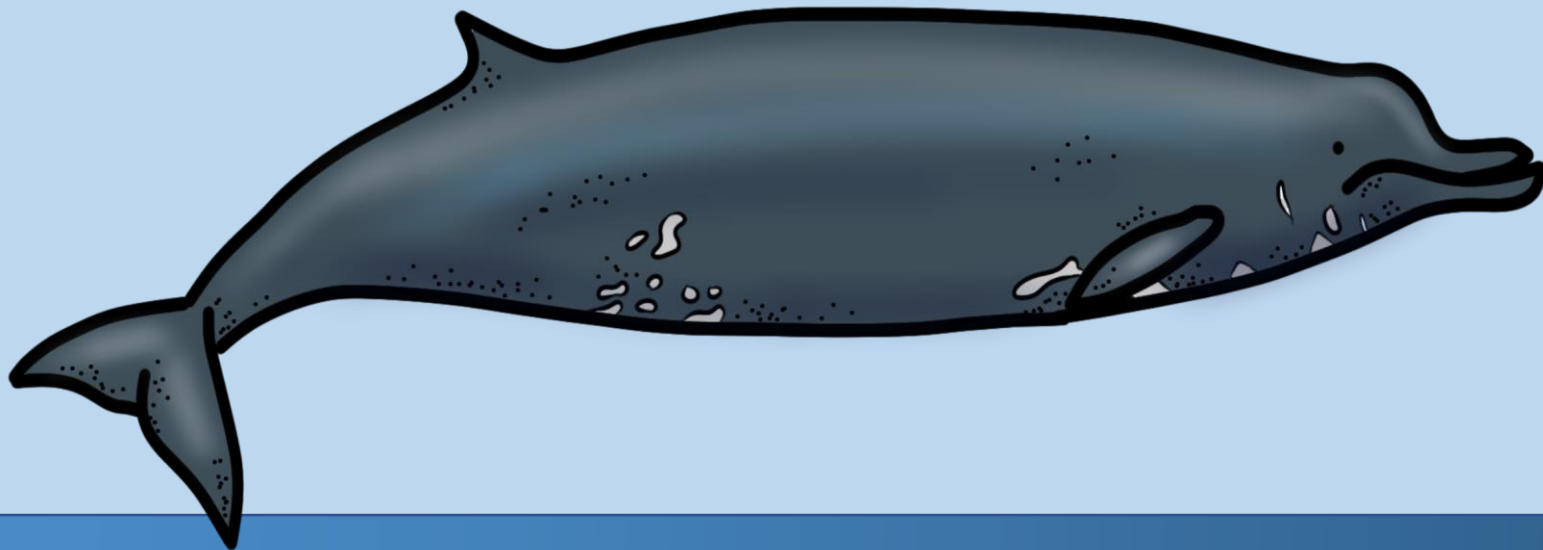
Größe: ♂ 10 Meter  
♀ 9 Meter

Gewicht: ♂ 7,5 Tonnen  
♀ 6,5 Tonnen

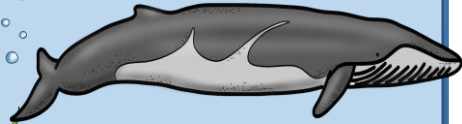
Alter:  
ca. 40 Jahre

Lebensraum:  
Arktis, Antarktis

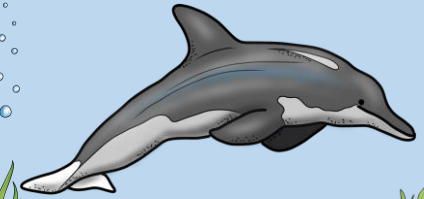
- Entenwale werden in zwei Gruppen eingeteilt: Der Nördliche Entenwal und der südliche Entenwal. Der Nördliche Entenwal mag kaltes Gewässer des Nord- und Mittelatlantiks und die Arktis. Der Südlichen Entenwal mag das kalte Wasser der Antarktis.
- Der Mensch weiß relativ wenig über den Entenwal, weil er sehr scheu ist. Entenwale leben und jagen in Gruppen. Sie fressen Fische und Tintenfische.
- Weibchen sind ungefähr mit acht bis 14 Jahren geschlechtsreif. Männchen zwischen sieben und neun Jahren. Ein schwangeres Entenwal-Weibchen trägt ihr Junges 12 Monate aus und säugt es ein Jahr lang.



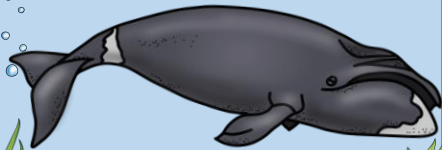
Grauwal



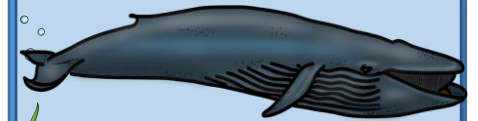
Finnwal



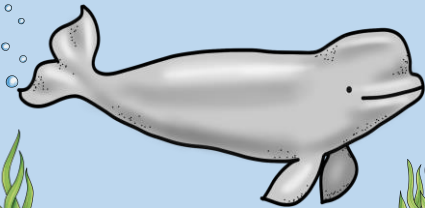
Delfin



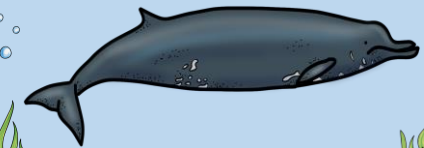
Grönland-  
wal



Blauwal



Beluga



Entenwal

Ende



# SCHOOL-SCOUT.DE



Unterrichtsmaterialien in digitaler und in gedruckter Form

## Auszug aus:

*Wale - Riesen der Meere*

Das komplette Material finden Sie hier:

[School-Scout.de](http://School-Scout.de)

