

# SCHOOL-SCOUT.DE

Unterrichtsmaterialien in digitaler und in gedruckter Form

## Auszug aus:

*Klimazonen an Stationen / Grundschule*

Das komplette Material finden Sie hier:

[School-Scout.de](http://School-Scout.de)



# Inhalt

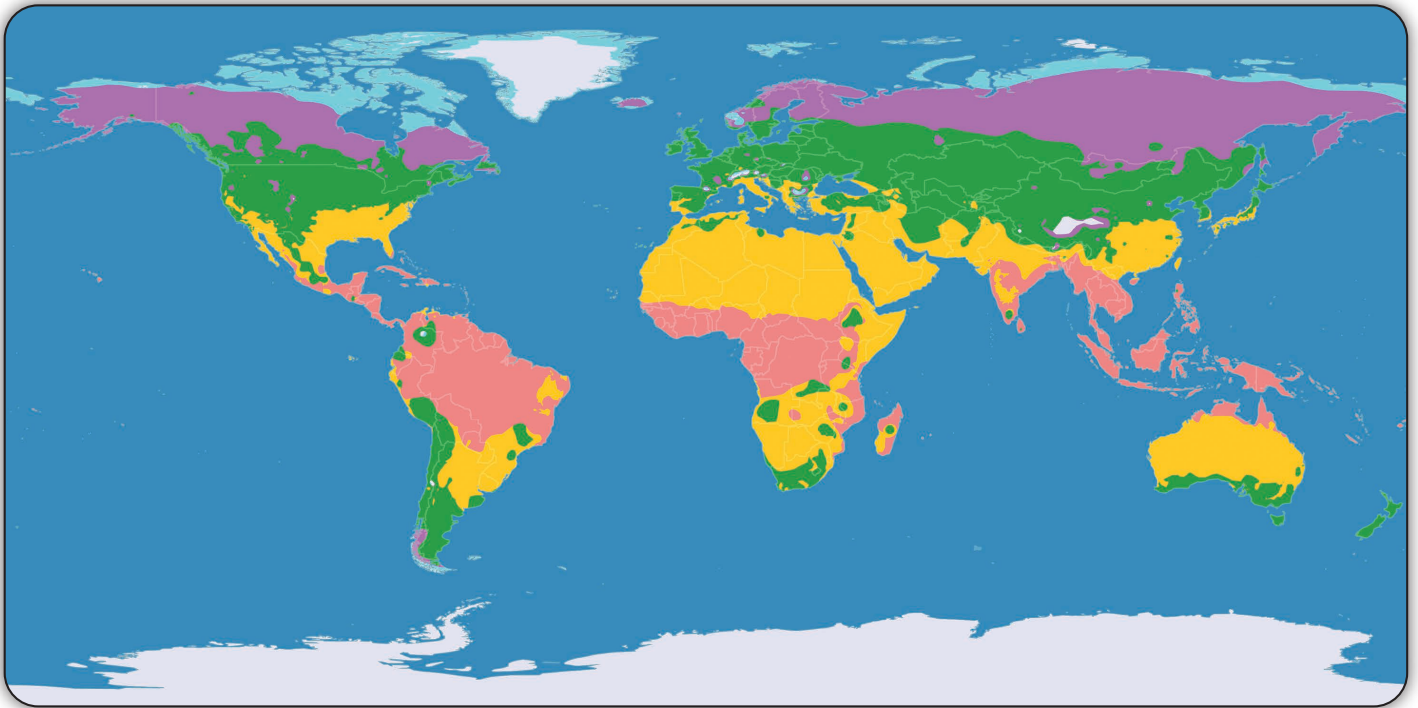
Seite

Einsatz der Materialien .....	5
Laufzettel zu den Lernstationen .....	6

Stationsname	Niveau	Seite
<b>Klima – Grundbegriffe</b>		<b>7 - 14</b>
Klima und Wetter	☉	7 - 8
Längen- und Breitenkreise / Klimazonen der Erde	!	9 - 10
Das Klimadiagramm	★	11 - 12
Welche Klimazonen gibt es?	☉	13 - 14
<b>Polare Zone</b>		<b>15 - 20</b>
Lage und Klima – Arktis und Antarktis	☉	15 - 16
Die Landschaften – Kältewüste, Eisschilde	!	17 - 18
Tiere und Pflanzen am Nord- und Südpol	☉	19 - 20
<b>Subpolare Zone</b>		<b>21 - 26</b>
Lage und Klima – Länder und der Golfstrom	!	21 - 22
Die Landschaften – Die Tundra	★	23 - 24
Tiere und Pflanzen auf der Nord- und Südhalbkugel	☉	25 - 26
<b>Kaltgemäßigte Zone</b>		<b>27 - 32</b>
Lage und Klima – Alphabet zur Zone, Taiga gestalten	☉	27 - 28
Die Landschaften – Die Taiga und Patagonien	!	29 - 30
Tiere und Pflanzen – Das nördlichste Waldgebiet	☉	31 - 32
<b>Warmgemäßigte Zone</b>		<b>33 - 38</b>
Lage und Klima – Seeklima und Kontinentalklima	!	33 - 34
Die Landschaften – Wüste und Steppe	☉	35 - 36
Tiere und Pflanzen – Wälder und Steppentiere	!	37 - 38
<b>Subtropische Zone</b>		<b>39 - 44</b>
Lage und Klima – Die drei subtropischen Gebiete	!	39 - 40
Die Landschaften – Savannen, Klimadiagramme	★	41 - 42
Tiere und Pflanzen	☉	43 - 44

# Inhalt

Stationsname	Niveau	Seite
<b>Tropen</b>		<b>45 - 50</b>
Lage und Klima – Tageszeitenklima	☉	45 - 46
Die Landschaften – Savannen, Wüste, Regenwald	☉	47 - 48
Tiere und Pflanzen in den 3 großen Regenwaldgebieten	!	49 - 50



# Einsatz der Materialien

Das Klima und der Klimawandel sind in aller Munde. Um die Folgen besser zu verstehen, ist es auch für Grundschüler sehr sinnvoll, die Aufteilung der Erde in die Klimazonen zu kennen. Dazu gehören ein wenig Geografie sowie die Kenntnis der Breitengrade und Himmelsrichtungen.

Ohne große Vorbereitung können mehrere Stationen auf verschiedenem Leistungsniveau bereitgestellt werden, sodass jeder Schüler das für ihn Passende findet. Die Kopiervorlagen sind auch bestens geeignet für Vertretungsstunden, weil die Schüler sich selbst durch die Lösungen kontrollieren können. Die Lösungskarten, evtl. laminiert, lassen sich immer wieder verwenden.

Die verschiedenen Niveaustufen entsprechen dem unterschiedlichen Leistungsvermögen der Schüler. Dabei wird differenziert:

⊙	grundlegendes Niveau
!	mittleres Niveau
★	erweitertes Niveau


Die Aufgaben zum grundlegenden Niveau sollten von allen Schülern bearbeitet werden können und enthalten ein „Grundwissen“. Aufgaben mit mittlerem Niveau bieten Erweiterungen und höhere Anforderungen. Die Aufgaben des erweiterten Niveaus enthalten vertiefende oder weiterführende Inhalte. Je nach Leistungsstand können Sie jedoch problemlos Stationen anders kennzeichnen.

Die Stationen können in Einzel-, Partner- oder Gruppenarbeit durchlaufen werden. Oben auf den Karten können Sie die Arbeitsform eintragen.

Erfolgreiches Lernen und viel Freude mit diesem Heft wünschen Ihnen  
der Kohl-Verlag und

*Gabriela Rosenwald*

---

Symbole:  Schreibe ins Heft/in den Ordner

 Bearbeite die Aufgaben schriftlich

Name: \_\_\_\_\_

Datum: \_\_\_\_\_

## Laufzettel zu den Lernstationen

Grundlegendes Niveau

Station	Stationsname	erledigt	korrigiert

**!** Mittleres Niveau

Station	Stationsname	erledigt	korrigiert

**★** Erweitertes Niveau

Station	Stationsname	erledigt	korrigiert



## Klima und Wetter



**Wetter** bezeichnet das, was wir zu einer bestimmten Zeit an einem bestimmten Ort erleben. Vereinfacht gesagt: Wetter ist, was wir sehen, wenn wir aus dem Fenster schauen. Das kann Regen, Schnee oder Sonnenschein sein. Das Wetter kann sich schnell ändern. Wir können gerade einen heftigen Wolkenbruch erleben und ein paar Minuten später scheint wieder die Sonne.

**Klima** ist dagegen ein langfristiger Zustand. Es bezeichnet den typischen Wetterverlauf an einem bestimmten Ort. Aussagen über das Klima kann man mit meteorologischen Daten treffen. Dazu zählen unter anderem Temperatur, Luftfeuchtigkeit, Luftdruck und Windverhältnisse eines bestimmten Gebietes. Meteorologen (Wetterfachleute) sagen, dass dazu Aufzeichnungen über mindestens 30 Jahre nötig sind.

Klimafaktoren beeinflussen Temperatur, Luftfeuchte usw. Die wichtigsten natürlichen Klimafaktoren sind Breitengrad, Höhenlage und Entfernung vom Meer.

**Aufgabe:** a. *Beschreibe mit deinen Worten den Unterschied zwischen Wetter und Klima.*

b. *Welche Sätze beschreiben das Wetter, welche das Klima?*

1. Gestern hat es den ganzen Tag geregnet.
2. Vor 20 Jahren waren die Sommer noch nicht so heiß.
3. Morgen soll es endlich schneien.
4. Am Nordpol ist es kälter als in Spanien.
5. Am Wochenende kann es Hagel geben.
6. Im Winter ist es bei uns kälter als im Sommer.



c. *Finde im Suchsel 22 Begriffe, die zum Klima oder zum Wetter gehören!*

E	T	A	H	O	L	E	W	O	L	K	E	N	B	R	U	C	H
I	E	F	I	R	D	S	K	S	O	M	M	E	R	A	S	H	Ö
S	M	E	T	E	O	R	O	L	O	G	E	N	E	W	S	E	H
F	P	I	Z	T	N	U	T	U	K	U	L	L	I	I	O	R	E
R	E	H	E	A	N	N	G	F	R	O	S	T	T	N	N	B	N
Ü	R	C	T	G	E	W	I	T	T	E	R	U	E	T	N	S	L
H	A	G	E	L	R	E	F	D	E	S	C	H	N	E	E	T	A
L	T	U	L	P	A	T	T	R	I	S	A	L	G	R	B	R	G
I	U	R	O	N	S	T	I	U	S	E	I	S	R	E	N	A	E
N	R	E	G	E	N	E	D	C	K	L	O	P	A	W	I	N	D
G	B	E	R	T	L	R	E	K	Ä	L	T	E	D	K	O	L	B



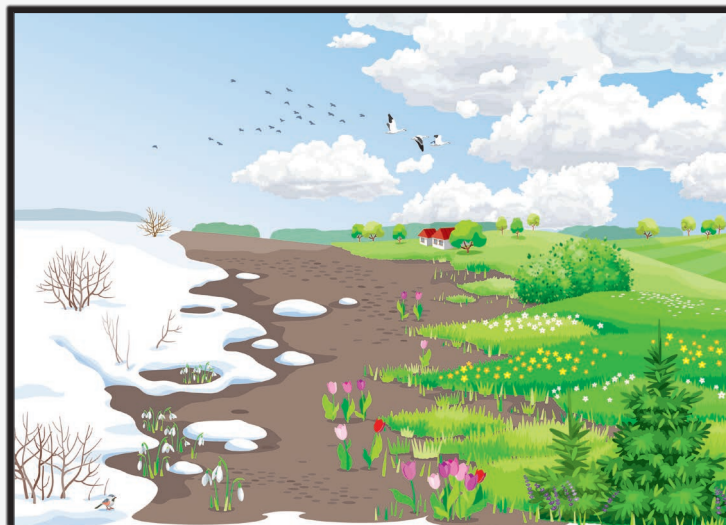
## Klima und Wetter

### Aufgabe 1:

- a. Während das Wetter sich jeden Tag ändern kann, ist mit Klima das gesamte Wetter über eine längere Zeit (etwa 30 Jahre) in einem bestimmten Gebiet gemeint.
- b. Zum Wetter gehören die Sätze 1, 3 und 5.  
Zum Klima gehören 2, 4 und 6.

c.

	T		H		L		W	O	L	K	E	N	B	R	U	C	H
	E		I		D			S	O	M	M	E	R			H	Ö
	M	E	T	E	O	R	O	L	O	G	E	N	E	W	S	E	H
F	P		Z	T	N	U		U					I	I	O	R	E
R	E		E	A	N	N		F	R	O	S	T	T	N	N	B	N
Ü	R			G	E	W	I	T	T	E	R		E	T	N	S	L
H	A	G	E	L	R	E		D		S	C	H	N	E	E	T	A
L	T					T		R					G	R			G
I	U					T		U		E	I	S	R				E
N	R	E	G	E	N	E		C					A	W	I	N	D
G						R		K	Ä	L	T	E	D				



# Klimazonen an Stationen

## Grundschule

1. Digitalauflage 2020

© Kohl-Verlag, Kerpen 2020  
Alle Rechte vorbehalten.

Inhalt: Gabriela Rosenwald  
Umschlagbild: © avarooa - AdobeStock.com  
Redaktion: Kohl-Verlag  
Grafik & Satz: Eva-Maria Noack / Kohl-Verlag

**Bestell-Nr. P12 326**

**ISBN: 978-3-96624-641-5**

### Bildquellen © AdobeStock.com:

S. 6: Lisa Shu; S. 7: yusak\_p, Shallu; S. 8: Lisa Shu; S. 9: komuniki; S. 10: GraphicsRF; S. 14: VectorMine (bearb.); S. 15: ii-graphics (2x); S. 19/20: BernardBreton, Tony Campbell, Michael Rosskothén (2x), Craig Lambert Photo, jimcumming88, aussieanouk, Aggi Schmid, Mats; S. 20: 3drenderings; S. 21: designua; S. 22: nadzeya26; S. 23: PilensPhoto; S. 24: Georgys; S. 25: Ji, hitman1234, Dmitry Rukhlenko, Alexander von Düren, Teresa; S. 26: hitman1234, Dmitry Rukhlenko, Alexander von Düren, Teresa; S. 28: annakonchits, agaes8080; S. 29/30: psamtk, Alexander Potapov (2x), Roman Milert, Smileus, Melica, Diana taliun, Oleg Zhukov; S. 31: byrdyak, GabiWolf; S. 32: a7880ss, GabiWolf, Save Jungle (5x); S. 33: thepixelblast\_red; S. 35: Holger; S. 36: Good Studio; S. 37: thomas Leonhardy; S. 38: Victor Tyakht, heraez, Fyle, helvideo, clabert; S. 39: Erlantz, Florence Piot; S. 40: Wirestock, hespasoft, Henry Czaderna; S. 41/42: Marcin, Maciej Czekajewski, Dewald; S. 43: EinBlick; S. 44: byrdyak, marinavorona; S. 45: virinaflora, Arco; S. 46: backup\_studio, Arco, virinaflora; S. 48: Jorg, gudkovandrey; S. 49: ibern, Imago Photo; S. 50: Yuriy Kozoriz

### Bildquellen © wikimedia.org:

S. 4: Lord Toran; S. 11: Hedwig in Washington, Geo-Science-International; S. 12: User JörgM, Friedrich Haag; S. 13/14: Lord Toran, Maphobbyist; S. 15: Maphobbyist; S. 16: S. 17: Saxphile; S. 18: Ökologix; S. 21: Maphobbyist; S. 22: Kurzon; S. 23: Katpatuka; S. 27: Maphobbyist, Naya Yozh; S. 29: A. Neumann, Jodnasi; S. 30: Antur; S. 33: Maphobbyist; S. 34: Maphobbyist, JörgM, Hph; S. 35: TheDrive; S. 36: Cephas, Wolfgangbeyer; S. 38: Jan Reurink; S. 39: Maphobbyist; S. 40: Arne Hüchelheim, Arne Hüchelhoven; S. 41/42: Hedwig in Washington (3x), Geo-Science-International; S. 43: Quinn Norton, Mamse; S. 45: Maphobbyist; S. 47: c.lingge, Ville Koistinen; S. 48: Ville Koistinen; S. 50: Martwain

© Kohl-Verlag, Kerpen 2020. Alle Rechte vorbehalten.

Das Werk und seine Teile sind urheberrechtlich geschützt und unterliegen dem deutschen Urheberrecht. Jede Nutzung in anderen als den gesetzlich zugelassenen Fällen bedarf der vorherigen schriftlichen Einwilligung des Verlages (§ 52 a UrhG). Weder das Werk als Ganzes noch seine Teile dürfen ohne Einwilligung des Verlages an Dritte weitergeleitet, in ein Netzwerk wie Internet oder Intranet eingestellt oder öffentlich zugänglich gemacht werden. Dies gilt auch bei einer entsprechenden Nutzung in Schulen, Hochschulen, Universitäten, Seminaren und sonstigen Einrichtungen für Lehr- und Unterrichtszwecke. Der Erwerber dieses Werkes in PDF-Format ist berechtigt, das Werk als Ganzes oder in seinen Teilen für den Gebrauch und den Einsatz zur Verwendung im eigenen Unterricht wie folgt zu nutzen:

- Die einzelnen Seiten des Werkes dürfen als Arbeitsblätter oder Folien lediglich in Klassenstärke vervielfältigt werden zur Verwendung im Einsatz des selbst gehaltenen Unterrichts.
- Einzelne Arbeitsblätter dürfen Schülern für Referate zur Verfügung gestellt und im eigenen Unterricht zu Vortragszwecken verwendet werden.
- Während des eigenen Unterrichts gemeinsam mit den Schülern mit verschiedenen Medien, z.B. am Computer, Tablet via Beamer, Whiteboard o.a. das Werk in nicht veränderter PDF-Form zu zeigen bzw. zu erarbeiten.

Jeder weitere kommerzielle Gebrauch oder die Weitergabe an Dritte, auch an andere Lehrpersonen oder pädagogische Fachkräfte mit eigenem Unterrichts- bzw. Lehrauftrag ist nicht gestattet. Jede Verwertung außerhalb des eigenen Unterrichts und der Grenzen des Urheberrechts bedarf der vorherigen schriftlichen Zustimmung des Verlages. Der Kohl-Verlag übernimmt keine Verantwortung für die Inhalte externer Links oder fremder Homepages. Jegliche Haftung für direkte oder indirekte Schäden aus Informationen dieser Quellen wird nicht übernommen.

Kohl-Verlag, Kerpen 2020

## Der vorliegende Band ist eine PDF-Einzellizenz

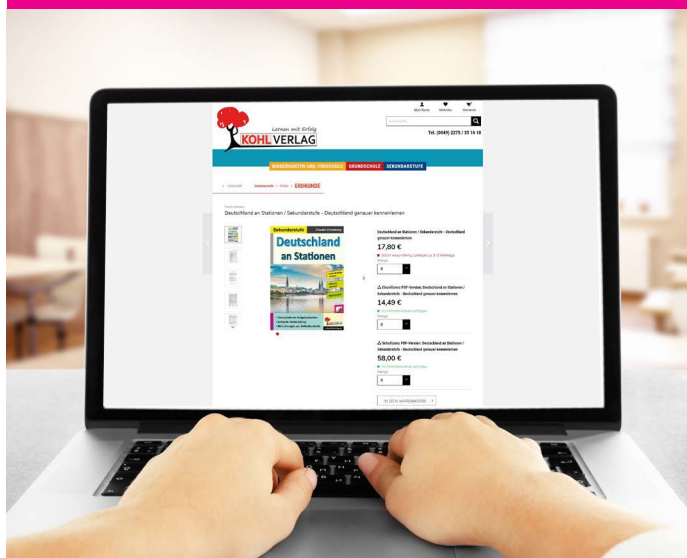
Sie wollen unsere Kopiervorlagen auch digital nutzen? Kein Problem – fast das gesamte KOHL-Sortiment ist auch sofort als PDF-Download erhältlich! Wir haben verschiedene Lizenzmodelle zur Auswahl:



	Print-Version	PDF-Einzellizenz	PDF-Schullizenz	Kombipaket Print & PDF-Einzellizenz	Kombipaket Print & PDF-Schullizenz
Unbefristete Nutzung der Materialien	X	X	X	X	X
Vervielfältigung, Weitergabe und Einsatz der Materialien im eigenen Unterricht	X	X	X	X	X
Nutzung der Materialien durch alle Lehrkräfte des Kollegiums an der lizenzierten Schule			X		X
Einstellen des Materials im Intranet oder Schulserver der Institution			X		X

Die erweiterten Lizenzmodelle zu diesem Titel sind jederzeit im Online-Shop unter [www.kohlverlag.de](http://www.kohlverlag.de) erhältlich.

## Unsere Lizenzmodelle





# SCHOOL-SCOUT.DE



Unterrichtsmaterialien in digitaler und in gedruckter Form

## Auszug aus:

*Klimazonen an Stationen / Grundschule*

Das komplette Material finden Sie hier:

[School-Scout.de](http://School-Scout.de)

