



SCHOOL-SCOUT.DE

Unterrichtsmaterialien in digitaler und in gedruckter Form

Auszug aus:

Lernwerkstatt Winterzeit - Ergänzungsband

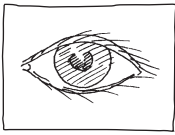
Das komplette Material finden Sie hier:

School-Scout.de



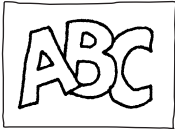
Inhalt

Hinweise zum Umgang mit den Materialien	5
Übersicht über die Inhalte	5



Wahrnehmung/Konzentration

Winter-Puzzle	7
---------------------	---



Deutsch 1./2. Klasse

Thema: Winter

Schneebälle	8
Was hörst du?	9
Der Schneemann	10
Schneewörter	11

Thema: Tiere

Die drei Spatzen	12
------------------------	----

Thema: Fasching

Der Faschingsclown	13
Verkleidete Wörter	14



Deutsch 3./4. Klasse

Thema: Winter

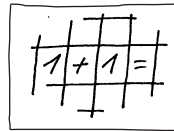
Winterwörter	15
Durch den Winter	16
Auf dem Eis	17
Paul baut einen Schneemann	18

Thema: Tiere

Tiere im Winter	19
Mit dem Förster unterwegs	20

Thema: Fasching

Fasching	21
Luftschlange	22
Der Clown	23
Verkleiden	24



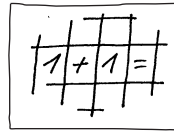
Mathematik 1./2. Klasse

Thema: Winter

Schneemänner	25
Plus-Schneeflocken	26
Minus-Schneeflocken	27

Thema: Fasching

Maskenball	28
Maske spiegeln 1	29



Mathematik 3./4. Klasse

Thema: Winter

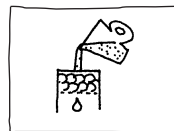
So viel Schnee	30
Schneeball-Zielwurf	31
Wintersporttag	32

Thema: Tiere

Vogelfutter kaufen	33
--------------------------	----

Thema: Fasching

Peppino, der Clown	34
Rosenmontag	35
Faschingsparty	36
Maske spiegeln 2	37



Sachunterricht 1./2. Klasse

Thema: Winter

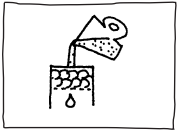
Winterkleider	38
---------------------	----

Thema: Tiere

Vögel am Futterhäuschen	39
Winterschlaf	40

Thema: Fasching

Das ist Fasching	41
------------------------	----



Sachunterricht 3./4. Klasse

Thema: Winter

Winterschläfer 42

Thema: Tiere

Das Futterhäuschen 43

Winteraktive Tiere 44

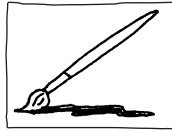
Tiere im Winterschlaf 45



Englisch 3./4. Klasse

Thema: Winter

Winter clothes 46



Kunst 1./2. Klasse

Thema: Winter

Schneemann am Faden 47

Lösungen 48

Inhalt des Zusatzmaterials:

Alle Arbeitsblätter des Buches als veränderbare Word-Dateien im Ordner Zusatzmaterial.

Hinweise zum Umgang mit den Materialien

Der Begriff Inklusion gewinnt an unseren Schulen immer mehr an Bedeutung. Schüler mit sonderpädagogischem Förderbedarf werden gemeinsam mit Regelschulkindern unterrichtet. Um ein gemeinsames Lernen möglich zu machen, müssen auch an die Arbeitsmaterialien besondere Anforderungen gestellt werden.

Der Ergänzungsband für den inklusiven Unterricht ist so konzipiert, dass Inklusions- und Regelschulkinder überwiegend an den gleichen Themen des **Hauptbandes „Lernwerkstatt Winterzeit“** (Bestellnummer 20017) arbeiten können. Die Arbeitsblätter dieses Bandes sind vereinfacht, mit einer größeren Schrift versehen und können direkt im Deutsch-, Mathematik-, Sach- und Kunstunterricht eingesetzt werden.

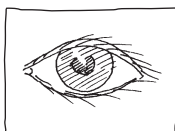
Die Erfahrung zeigt, dass leistungsstärkere Schüler gerne lernschwächeren Kindern helfen. So können einige Kopiervorlagen des Hauptbandes auch von Inklusionskindern bearbeitet werden, wenn ihnen Helfer-Kinder in Partner- und Gruppenarbeit zur Seite stehen.

Die Bereiche Sachunterricht (Versuche), Kunst und Musik ermöglichen gemeinschaftliche Aktivitäten **aller** Kinder einer Klasse.

Das beiliegende Zusatzmaterial enthält alle Arbeitsblätter als **veränderbare Word-Dateien**. Sie können die Aufgaben somit noch besser an die Bedürfnisse Ihrer Schüler anpassen.

Übersicht über die Inhalte

Die Übersicht zeigt, zu welchen Inhalten der „Lernwerkstatt Winterzeit“ die Arbeitsblätter dieses Ergänzungsbandes passen.



Wahrnehmung/Konzentration/Spiele

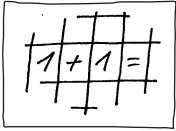
Ergänzungsband	S.	Lernwerkstatt Winterzeit	S.	Klassenstufe	Lösung
Winter-Puzzle	7	Winter-Puzzle	10	1./2. Klasse	X



Deutsch

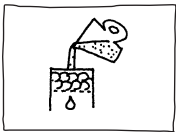
Ergänzungsband	S.	Lernwerkstatt Winterzeit	S.	Klassenstufe	Lösung
Schneebälle	8	Winterwörter ordnen	13	1./2. Klasse	X
Was hörst du?	9	Winterwörter-Suchsel	16	1./2. Klasse	X
Der Schneemann	10	Schneemann gesucht	19	1./2. Klasse	
Schneewörter	11	Zusammengesetzte Winterwörter	17	1./2. Klasse	X
Die drei Spatzen	12	Die drei Spatzen	26	1./2. Klasse	
Der Faschingsclown	13			1./2. Klasse	X
Verkleidete Wörter	14	Verkleidete Tiere	36	1./2. Klasse	X
Winterwörter	15	Winterwörter ordnen	13	3./4. Klasse	X
Durch den Winter	16			3./4. Klasse	X
Auf dem Eis	17	Auf dem Eis	25	3./4. Klasse	
Paul baut einen Schneemann	18	Der Schneemann	23	3./4. Klasse	X
Tiere im Winter	19	Tiere im Winter	31	3./4. Klasse	X

Ergänzungsband	S.	Lernwerkstatt Winterzeit	S.	Klassenstufe	Lösung
Mit dem Förster unterwegs	20	Freunde	27	3./4. Klasse	X
Fasching	21	Die fünfte Jahreszeit	32	3./4. Klasse	X
Luftschlange	22	Luftschlangenwörter	34	3./4. Klasse	X
Der Clown	23	Gesucht wird ...	39	3./4. Klasse	X
Verkleiden	24	Faschingskiste	37	3./4. Klasse	X



Mathematik

Ergänzungsband	S.	Lernwerkstatt Winterzeit	S.	Klassenstufe	Lösung
Schneemänner	25			1./2. Klasse	
Plus-Schneeflocken	26			1./2. Klasse	X
Minus-Schneeflocken	27			1./2. Klasse	X
Maskenball	28			1./2. Klasse	X
Maske spiegeln 1	29	Maske und Schneemann	47	1./2. Klasse	X
So viel Schnee	30			3./4. Klasse	X
Schneeball-Zielwurf	31	Schneeball - Zielwurf	51	3./4. Klasse	X
Wintersporttag	32	Wintersporttag	46	3./4. Klasse	X
Vogelfutter kaufen	33	Rund um den Winter	52	3./4. Klasse	X
Peppino, der Clown	34	Peppino, der Faschingsclown	42	3./4. Klasse	X
Rosenmontag	35	Rosenmontag	43	3./4. Klasse	X
Faschingsparty	36	Faschingsparty	40	3./4. Klasse	X
Maske spiegeln 2	37	Faschingsmasken	48	3./4. Klasse	X



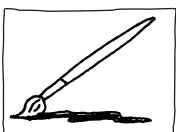
Sachunterricht

Ergänzungsband	S.	Lernwerkstatt Winterzeit	S.	Klassenstufe	Lösung
Winterkleider	38			1./2. Klasse	X
Vögel am Futterhäuschen	39	Vögel am Futterhäuschen	58	1./2. Klasse	X
Winterschlaf	40	Tiere im Winterschlaf	64	1./2. Klasse	X
Das ist Fasching	41	Faschingsbräuche	71	1./2. Klasse	
Winterschläfer	42	Tiere im Winterschlaf	64	3./4. Klasse	X
Das Futterhäuschen	43	Vögel im Winter	57	3./4. Klasse	X
Winteraktive Tiere	44	Winteraktive Tiere	61	3./4. Klasse	X
Tiere im Winterschlaf	45	Tiere im Winterschlaf	64	3./4. Klasse	X



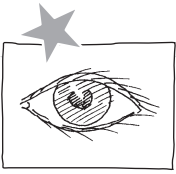
Englisch

Ergänzungsband	S.	Lernwerkstatt Winterzeit	S.	Klassenstufe	Lösung
Winter clothes	46	Winter clothes	75	3./4. Klasse	



Kunst

Ergänzungsband	S.	Lernwerkstatt Winterzeit	S.	Klassenstufe	Lösung
Schneemann am Faden	47	Schneemann-Parade	80	1./2. Klasse	



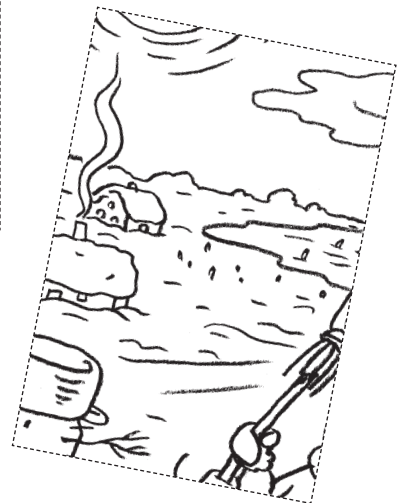
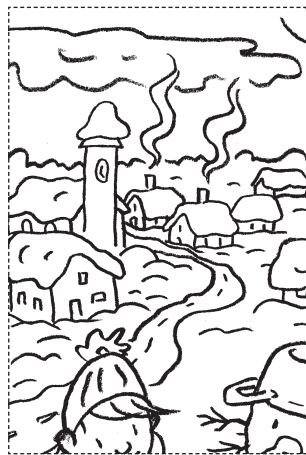
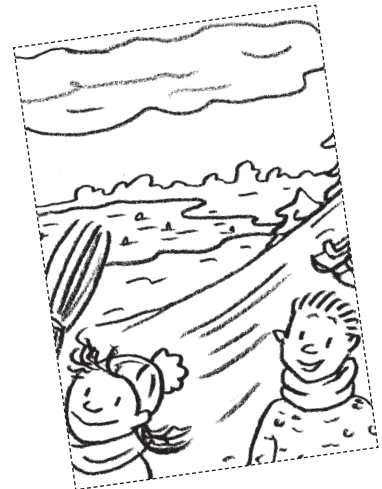
Winter-Puzzle



Schneide die Puzzleteile aus.



Klebe sie zusammen.





SCHOOL-SCOUT.DE

Unterrichtsmaterialien in digitaler und in gedruckter Form

Auszug aus:

Lernwerkstatt Winterzeit - Ergänzungsband

Das komplette Material finden Sie hier:

School-Scout.de

