

SCHOOL-SCOUT.DE

Unterrichtsmaterialien in digitaler und in gedruckter Form

Auszug aus:

Stationenlernen Erdkunde / Klasse 5-6

Das komplette Material finden Sie hier:

School-Scout.de



Inhalt

	Seite
Vorwort und Einführung	3
Didaktisch-methodische Hinweise – Lehrplan Kl. 5/6	4-5
Hinweise zum Einsatz des Buches	6
Übersicht über die Stationen mit Stationenlaufzettel	7-8
Kapitel mit Stationen	
Station: Begriffe und Abbildungen auf der Karte (1)	9-10
Station: Begriffe und Abbildungen auf der Karte (2)	11-12
Erste Schritte in Erdkunde	
Werkzeug Atlas	
<i>Infoblatt:</i> Im Atlas mit Karten zurechtfinden	13-14
<i>Infoblatt:</i> Maßstab verstehen und auf der Karte anwenden	15-16
Station: Im Atlas mit Karten zurechtfinden (1)	17-18
Station: Im Atlas mit Karten zurechtfinden (2)	19-20
Station: Maßstab verstehen und auf der Karte anwenden (1)	21-22
Station: Maßstab verstehen und auf der Karte anwenden (2)	23-24
Deutschland im Überblick	
<i>Infoblatt:</i> Deutschland „auf einen Blick“	25-26
<i>Infoblatt:</i> Deutschland - Lage und Nachbarstaaten	27
<i>Infoblatt:</i> Gebirge und Berge	28
<i>Infoblatt:</i> Bundesländer: Hauptstädte, Lage, Fläche, Einwohner	29-30
<i>Infoblatt:</i> Großlandschaften in Deutschland	31-32
<i>Infoblatt:</i> Flüsse, Kanäle und Seen	33-34
<i>Puzzle:</i> Deutschland „auf einen Blick“	35
<i>Puzzle:</i> Deutschland – Lage und Nachbarstaaten	36
Station: Deutschland „auf einen Blick“	37-38
Station: Deutschland – Lage und Nachbarstaaten	39-40
Station: Bundesländer: Hauptstädte, Lage, Fläche, Einwohner (1)	41-42
Station: Bundesländer: Hauptstädte, Lage, Fläche, Einwohner (2)	43-44
Station: Großlandschaften in Deutschland	45-46
Station: Flüsse, Kanäle und Seen	47-48
Station: Gebirge und Berge (1)	49-50
Station: Gebirge und Berge (2)	51-52
Europa im Überblick	
<i>Infoblatt:</i> Europa „auf einen Blick“	53-54
<i>Infoblatt:</i> Staaten, Hauptstädte, Lage, Fläche, Einwohner	55-56
<i>Infoblatt:</i> Europäische Union	57-58
<i>Infoblatt:</i> Gebirge und Berge in Europa	59-60
<i>Infoblatt:</i> Flüsse und Seen in Europa	61-62
Station: Europa „auf einen Blick“	63-64
Station: Staaten, Hauptstädte, Lage, Fläche, Einwohner	65-66
Station: Europäische Union	67-68
Station: Gebirge und Berge in Europa	69-70
Station: Flüsse und Seen in Europa	71-72

Vorwort und Einführung

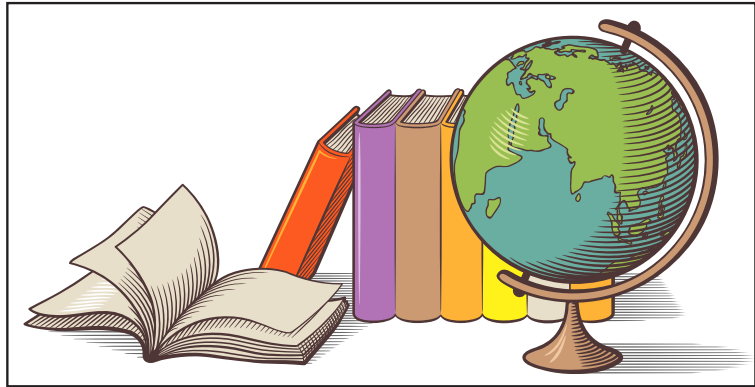
„Es ist nichts, was den geschulten Verstand mehr kultiviert und bildet, als Geographie.“

Die Geographie vertritt das Reisen und erweitert den Gesichtskreis nicht wenig. Sie macht uns zu Weltbürgern und verbindet uns mit den entferntesten Nationen. Ohne sie sind wir nur auf die Stadt, die Provinz, das Reich eingeschränkt, in dem wir leben. Ohne sie bleibt man, was man auch gelernt haben mag, beschränkt, begrenzt, beengt. Nichts bildet und kultiviert den gesunden Verstand mehr als Geographie.

Immanuel Kant, deutschsprachiger Philosoph der Aufklärung, 1724 – 1804

Die Inhalte dieses Buches knüpfen an die Kenntnisse, Erfahrungen und an das Wissen der Schüler aus dem Sachunterricht der Grundschule an und behandeln die Kernthemen der Lehrpläne Erdkunde für die Klassen 5/6.

Die Schüler lernen das Fach Erdkunde/Geographie als neues eigenständiges Unterrichtsfach kennen und setzen sich zunächst mit den zentralen Medien des Erdkundeunterrichts auseinander, z.B. Aufbau des Atlas, Globus als Modell der Erde, vom Luftbild zur Karte, unterscheiden topografische, physische und thematische Karten.



Geographische und geowissenschaftliche Phänomene wie z.B. Klimawandel, Erdbeben, Hochwasser und Stürme, aber auch Globalisierung, europäische Integration, Bevölkerungsentwicklung, Migration, Disparitäten (Ungleichheit, Verschiedenheit) und Ressourcenkonflikte prägen unser Leben und unsere Gesellschaft auf dem Planeten Erde in vielen Bereichen.¹

Um die o.g. Themen besser zu verstehen und evtl. Folgerungen daraus zu ziehen, benötigen die Schüler u.a. ein Grundlagenwissen über folgende Themenbereiche: Atlas und Karten – „etwas im Atlas nachschlagen“, Symbole und Maßstab, Deutschland und Europa im Überblick etc.

Dieses Buch vermittelt grundlegendes Wissen und fördert das handlungsorientierte Lernen. Die Vielfalt der Aufgabenstellungen an den jeweiligen Stationen wird den unterschiedlichen Lernvoraussetzungen der Schüler gerecht und sorgt für zusätzliche Motivation.

Viel Freude und Erfolg beim Einsatz der Stationen und der Bearbeitung/Lösung der Aufgaben wünschen Ihnen das Kohl-Redaktionsteam und

Rudi Lütgeharm

¹ Nieders. Kultusministerium: Kerncurriculum für das Gymnasium – Schuljahrgänge 5-10 – Erdkunde, S. 5

Didaktisch-methodische Hinweise – Lehrplan Klasse 5/6

Unter Einbeziehung des Vorwissens der Schüler aus dem Sachunterricht der Grundschule erwerben die Schüler der Jahrgangsstufe 5 grundlegende erdkundliche Kenntnisse, Fertigkeiten und Einstellungen. Dabei wird der Blick von der Erde als Ganzes bis in den Nahraum (Heimatraum) gelenkt.

Es wird an die Erfahrungen und das erworbene Wissen der Grundschule angeknüpft und zunächst wiederholt. Begriffe wie Windrose, Himmelsrichtungen, Stadt- bzw. Wanderkarte, Maßstab, mein Schulweg, mein Bundesland werden angesprochen und gewährleisten einen reibungslosen und erfolgreichen Einstieg in das neue Fach Erdkunde.

Das erste Kapitel „Erste Schritte in Erdkunde“ in diesem Buch beschäftigt sich schwerpunktmäßig mit diesen Themen/Inhalten. Diese einführenden Aufgaben dienen zur Ermittlung der Vorkenntnisse der Schüler, damit sich der Lehrer „ein Bild“ machen kann.

Anschließend werden die Schüler Schritt für Schritt an zentrale Themenfelder/Kernthemen des neuen Faches Erdkunde herangeführt und befähigt, sich im Raum zu orientieren und auf der Grundlage topographischer Kenntnisse Lagebeziehungen aufzubauen.

Die Schüler beschreiben die Lage geographischer Objekte und Räume vorwiegend nach **Himmelsrichtungen** und stellen einfache Lagebeziehungen her. Sie erlernen Fähigkeiten im Umgang mit dem **Schulatlas** und können seine Suchinstrumente benutzen. Die Schüler sind in der Lage, **thematische und physische Karten** mittels traditioneller und digitaler Medien zu lesen. Dabei erlernen sie den Umgang mit der **Maßstabsleiste** und das Messen von Entfernungen.¹

Die hier exemplarisch ausgewählten Auszüge aus dem „Lehrplan Oberschule Sachsen“ und dem „Kerncurriculum für die Oberschule Niedersachsen“ veranschaulichen, welche Themenbereiche im Geographieunterricht in den Schuljahrgängen 5 und 6 behandelt werden sollten.

Sachsen: Übersicht über die Lernbereiche²

Klassenstufe 5		Klassenstufe 6		Sachsen
Lernbereich 1	Unsere Erde ³	Lernbereich 1	Europa im Überblick	
Lernbereich 2	Orientierung in Deutschland	Lernbereich 2	Klima und Vegetation	
Lernbereich 3	Nord- und Ostseeküste	Lernbereich 3	Im Norden Europas	
Lernbereich 4	Tiefland	Lernbereich 4	Europa: Atlantik bis Ural	
Lernbereich 5	Ausgewählte Ballungsgebiete	Lernbereich 5	Im Alpenraum	
Lernbereich 6	Mittelgebirgsland	Lernbereich 6	Im Süden Europas	

Niedersachsen: Die folgende Übersicht veranschaulicht, welche Anforderungen die Schüler am Ende des Schuljahrgangs 6 erfüllen sollen.

Erkenntnisgewinnung durch Methoden (M)⁴	Am Ende von Schuljahrgang 6 Die Schülerinnen und Schüler	Niedersachsen
M1 Informationsgewinnung	– entnehmen geographisch relevante Informationen aus Karten, Diagrammen, Texten, Bildern und Filmen.	
Kommunikation (K)⁵	Am Ende von Schuljahrgang 6 Die Schülerinnen und Schüler	
K1 Verstehen und sich ausdrücken	– geben einfache geographische Sachverhalte und Fachbegriffe mit eigenen Worten wieder. – wenden geographische Fachbegriffe sachgerecht an.	
Räumliche Orientierung(O)⁶	Am Ende von Schuljahrgang 6 Die Schülerinnen und Schüler	
O1 Räumliches Orientierungssystem	– erklären das Gradnetz und wenden es als Orientierungsraster an. – beschreiben die Lage von Kontinenten und Ozeanen. – beschreiben die Lage von bedeutenden Städten, Gebirgen und Gewässern in Niedersachsen, Deutschland und Europa. – gliedern Niedersachsen, Deutschland und Europa nach Großlandschaften. – gliedern Deutschland und Europa politisch.	

¹ Staatsministerium für Kultus – Freistaat Sachsen: Lehrplan Oberschule – Geographie Kl. 5, S. 7

² Staatsministerium für Kultus – Freistaat Sachsen: Lehrplan Oberschule – Geographie Kl. 5

³ Der Lernbereich „Erde“ wird ausführlich behandelt in: „Die Erde – der blaue Planet“, Kohl-Verlag, Bestell-Nr. 12298

⁴ Nieders. Kultusministerium: Kerncurriculum für die Oberschule – Schuljahrgänge 5-10 Erdkunde S. 16

⁵ ebd., S. 17

⁶ ebd., S. 19

Didaktisch-methodische Hinweise – Lehrplan Klasse 5/6

Länderübergreifend werden in den Lehrplänen/Curricula für die Klassen 5/6 u.a. folgende thematische Kernthemen/inhaltliche Schwerpunkte aufgeführt.

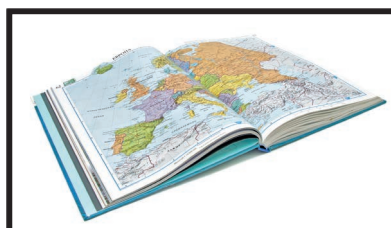
Themen Klasse 5
Atlanten und Globen zielsicher nutzen, um topographische Elemente zu finden
Planet Erde, seine besondere Stellung im Sonnensystem ³
Grobgliederung der Erdoberfläche und des Erdinneren
Maßstab und Karte
Lesen und Auswerten von physischen, topographischen und thematischen Karten, Bildern und Diagrammen
Deutschland - seine Bundesländer mit Hauptstädten
Bundesländer – Größe und Einwohnerzahlen
Flüsse, Kanäle und Seen in Deutschland
Berge und Gebirge in Deutschland
Meere und Küsten
Die Alpen

Themen Klasse 6
Europa im Überblick
Staaten Europas und ihre Hauptstädte
Europa zwischen Atlantik und Ural
Flüsse und Gebirge in Europa
Meere und Meeresteile in Europa
Klima und Vegetation
Im Norden Europas
Im Süden Europas
Europa – Gemeinsamkeiten/Unterschiede – Währung, Wirtschaft, Verkehr etc.
Vielfalt Europas – Chancen und Probleme

Ein besonderer Schwerpunkt im Fach Erdkunde in der Klasse 5 ist das Kennenlernen und Anwenden geographischer Arbeitstechniken und Arbeitsweisen. Dazu gehört die Nutzung des Atlas, die Kartenarbeit, das Lesen einfacher topographischer, physischer, thematischer Karten und das Zeichnen von Kartenskizzen.

Die Schüler lernen den Umgang mit dem Atlas und erkennen dabei, dass der Atlas in verschiedene Teile gegliedert ist:

- Kartenverzeichnis
- Kartenteil
- Sachwortregister
- Namensregister



Vorkenntnisse der Schüler

Der Fachlehrer muss bei der Planung und Gestaltung der Stationen die unterschiedlichen Vorkenntnisse seiner Schüler berücksichtigen. Welche Begriffe/Inhalte sind den Schülern aus der Grundschule schon bekannt und welches Wissen haben sich die einzelnen Schüler selbst angeeignet (Gespräche im Elternhaus, Internet, Fernsehen, Zeitschriften usw.)?

Die meisten Schüler haben die Begriffe wie Klimawandel, Erdbeben, Hochwasser, Stürme, Migration (Flüchtlinge), Bevölkerungsentwicklung, Globalisierung usw. im Rundfunk, Fernsehen und durch Meldungen auf ihrem Computer schon gehört. Manche Schüler können mit diesen Begriffen etwas anfangen und haben sogar Vorwissen und Kenntnisse über die von Menschen verursachten Probleme auf der Erde, z.B. zu Klimawandel, Abholzung des Regenwaldes, Überfischung der Meere, Abschmelzen der Gletscher usw. Andere Schüler können damit wenig anfangen.

Die Schüler erwerben grundlegende Kenntnisse und Fähigkeiten. Sie lernen „Karten zu lesen“, dort Symbole zu erkennen, den Maßstab zu deuten und sich räumlich in Deutschland und in Europa zu orientieren.

Natürlich bleibt die Planung und methodische Umsetzung jedem Lehrer selbst überlassen, die er aufgrund seiner Erfahrungen und unter Berücksichtigung der Schüler in seiner Klasse erstellt und durchführt. Dieses Buch soll dabei unterstützen und stellt ein interessantes und vielfältiges Angebot in Form von Stationenlernen zur möglichst eigenständigen Bearbeitung und Umsetzung bereit.

Die Fähigkeit zur räumlichen Orientierung wird durch den Geographieunterricht maßgeblich gefördert.⁷

Karten spielen im Geographieunterricht eine herausragende Rolle. Die Kartenkompetenz hat nicht nur eine hohe Relevanz für den Alltag, sondern sie ist auch eine Basisqualifikation für andere Unterrichtsfächer.

Der Fachlehrer sollte seinen Schülern klarmachen, dass sie geographische Informationen in Atlanten, Internet, Sachbüchern, Presse und CDs/DVDs finden. Jeden Tag kann man z.B. Satellitenbilder über das Wetter im Fernsehen beobachten.

⁷ Deutsche Gesellschaft für Geographie: Bildungsstandards im Fach Geographie für den mittleren Schulabschluss – S.16.

Hinweise zum Einsatz des Buches

Die Inhalte der einzelnen Stationen in diesem Buch decken die Kernthemen der Lehrpläne im Fach Erdkunde für die Klassen 5/6 ab. Durch die Vielfalt der Aufgaben und der damit verbundenen unterschiedlichen Lösungswege wird ein erfolgreiches Lernen für alle Schüler möglich. Die hier vorgestellten Stationen und Materialien sind auch für fachfremd unterrichtende Lehrer geeignet.

- Stationenlernen ist handlungsorientiert und fördert das selbstständige Lernen eines jeden Schülers.
- Gleichzeitig werden typische geographische Arbeitsweisen geübt und inhaltliche Lernziele erreicht.
- Gerade im Fach Erdkunde kann das Stationenlernen gut eingesetzt werden, weil die ausgewählten Themen durch die Gestaltung der Stationen interessant und auch leistungsgerecht formuliert werden.

Hinweise und Tipps zum Stationenlernen

- Kleinschrittiges Lernen ist charakteristisch.
- Die Aufgabenstellungen sind überschaubar (Arbeitszeit 20-30 Min.) und ihre Lösbarkeit für den Schüler einsehbar.
- Lernfortschritte ergeben sich durch die Abfolge der Stationen. Jede Aufgabe stellt nur einen Mosaikstein des Gesamten dar.
- Die Reihenfolge der Stationen ist nicht verbindlich festgelegt.
- Zu jeder Station liegen Aufgaben in schriftlicher Form vor, die evtl. benötigten Hilfsmittel (Atlas, Karten etc.) werden genannt.
- Die Auswertung und Kontrolle an der Station erfolgt unmittelbar nach der Bearbeitung der Aufgaben.
- Normalerweise bearbeitet jeder Schüler die Aufgaben an seinem Pult. Es ist aber auch möglich in Kleingruppen (3-4 Schüler) zu arbeiten (Platzangebot berücksichtigen).
- Der Lehrer beaufsichtigt das Stationenlernen und unterstützt evtl. durch Hilfen, falls erforderlich.
- Die bearbeiteten Stationen werden vom Schüler (oder Lehrer) auf dem Stationenlaufzettel eingetragen.
- Das Blatt mit den bearbeiteten Aufgaben heftet jeder Schüler in seiner Erdkundemappe ab, dadurch ergibt sich ein Gesamtbild über die behandelten Themen/Kapitel.

Jedes Kapitel hat einen thematischen Schwerpunkt, der ausführlich und schülergerecht angesprochen und erläutert wird, damit die sich anschließenden Aufgaben durch die Schüler gelöst werden können. Jedes Kapitel beinhaltet verschiedene Stationen in leicht verständlicher Form, die die Schüler unter Einsatz des Atlas, ihres Schulbuches, des Internets und natürlich unter Einsatz dieses Buches bearbeiten sollen. An jeder Station erhalten die Schüler zunächst ausführliche Angaben/Infos zum jeweiligen Thema, leicht verständliche Aufgabenstellungen sowie Arbeits- und Lösungsblätter.

Die Kenntnisse und das Wissen der Schüler wird so Schritt für Schritt erweitert. Unter Berücksichtigung der unterschiedlichen individuellen Voraussetzungen erfolgt eine differenzierte Aufgabenstellung an den Stationen. In der Regel sind die Stationen ohne große Vorarbeit im Unterricht einsetzbar. Schaubilder und die schon erwähnten handlungsorientierten Aufgaben werden sich verstärkend auf die Motivation der Schüler auswirken.

Stationen / Aufgaben

Die Stationen weisen keine fortlaufende Nummerierung auf, um einen flexiblen Einsatz zu ermöglichen und auch dem unterschiedlichen Vorwissen der Schüler gerecht zu werden.

Um aber möglichst allen Schülern das neue Fach Erdkunde nahezubringen, ein erdkundliches Grundwissen und den Umgang mit typischen geographischen Arbeitsweisen zu vermitteln, ist es ratsam, Kapitel für Kapitel zu erarbeiten und gleich im Anschluss die Aufgaben der jeweiligen Station zu bearbeiten.

Die Stationen können in Einzel-, Partner- oder Kleingruppenarbeit bearbeitet werden.

Differenzierung der Aufgabenstellung

Um allen Schülern die Möglichkeit der aktiven Mitarbeit zu ermöglichen, weisen die Aufgabenstellungen unterschiedliche Schwierigkeitsstufen auf.



Grundlegendes Niveau



Mittleres Niveau



Erweitertes Niveau

Die Zuordnung zu einer Schwierigkeitsstufe beruht auf eigenen Erfahrungen und ist nur ein Vorschlag, den der „Lehrer vor Ort“ unter Berücksichtigung seiner Klasse anders vornehmen kann.

Lösungen

Die Lösungen der Aufgaben folgen grundsätzlich immer auf der Rückseite, sodass eine Korrektur schnell erfolgen kann. Die Korrektur kann vom Schüler selbst, vom Partner, einem anderen Mitschüler oder natürlich auch vom Lehrer vorgenommen werden.

Übersicht über die Stationen

Erste Schritte in Erdkunde



Aufgaben-Nr.	Stationsname	Niveau	Seite
1-4	Begriffe und Abbildungen auf der Karte (1)	☉ !	9-10
1-3	Begriffe und Abbildungen auf der Karte (2)	☉	11-12

Werkzeug Atlas



Aufgaben-Nr.	Stationsname	Niveau	Seite
1-2	Im Atlas mit Karten zurechtfinden (1)	☉	17-18
1-4	Im Atlas mit Karten zurechtfinden (2)	☉ !	19-20
1-7	Maßstab verstehen und auf der Karte anwenden (1)	☉ !	21-22
1-2	Maßstab verstehen und auf der Karte anwenden (2)	☉ !	23-24

Deutschland im Überblick



Aufgaben-Nr.	Stationsname	Niveau	Seite
1-4	Deutschland „auf einen Blick“	☉ !	37-38
1-4	Deutschland – Lage und Nachbarstaaten	☉ !	39-40
1-4	Bundesländer: Hauptstädte, Lage, Fläche, Einwohner (1)	! ★	41-42
1-2	Bundesländer: Hauptstädte, Lage, Fläche, Einwohner (2)	! ★	43-44
1-3	Großlandschaften in Deutschland	! ★	45-46
1-3	Flüsse, Kanäle und Seen	! ★	47-48
1-3	Gebirge und Berge (1)	! ★	49-50
1	Gebirge und Berge (2)	★	51-52

Europa im Überblick



Aufgaben-Nr.	Stationsname	Niveau	Seite
1-4	Europa „auf einen Blick“	! ★	63-64
1-4	Staaten, Hauptstädte, Lage, Fläche, Einwohner	! ★	65-66
1-3	Europäische Union	☉ ★	67-68
1-3	Gebirge und Berge in Europa	! ★	69-70
1-4	Flüsse und Seen in Europa	★	71-72

Stationenlaufzettel

Name: _____

Datum: _____

Grundlegendes Niveau

Aufgaben-Nr.	Stationsname	erledigt	korrigiert

! Mittleres Niveau

Aufgaben-Nr.	Stationsname	erledigt	korrigiert

★ Erweitertes Niveau

Aufgaben-Nr.	Stationsname	erledigt	korrigiert

Begriffe und Abbildungen auf der Karte (1)

Aufgabe 1: Folgende Begriffe werden in diesem Buch erläutert. Ordne sie alphabetisch und erkläre sie kurz im Heft.



Aufgabe 2: Verbinde zu Sätzen, die Buchstaben ergeben geordnet die Lösung. (Wir brauchen das.)

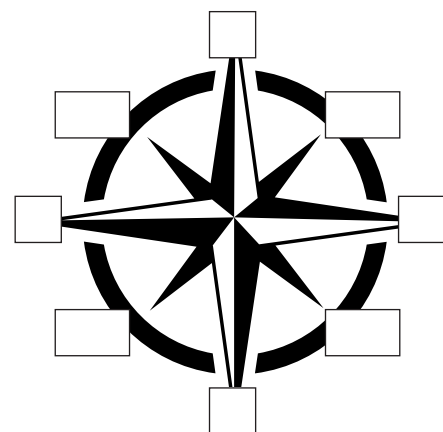
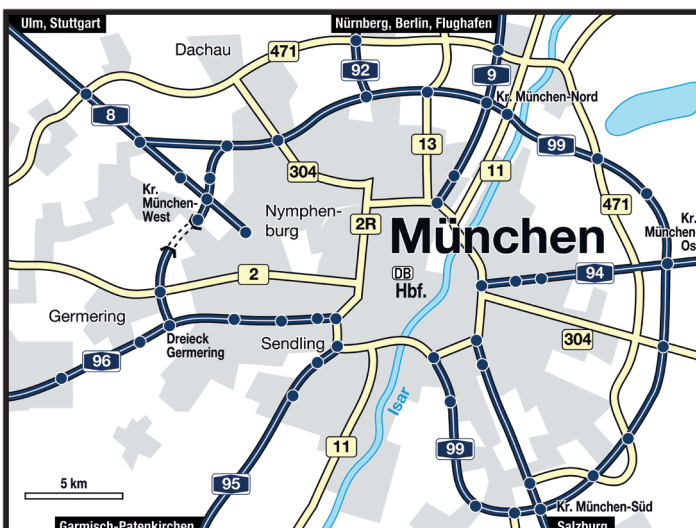
- | | | |
|---|--|--------------------------|
| 1 | Im Fach Erdkunde beschäftigt man sich | <input type="checkbox"/> |
| 2 | Erdkunde nennt man auch | <input type="checkbox"/> |
| 3 | Der Begriff Geographie bedeutet ins Deutsche übersetzt | <input type="checkbox"/> |
| 4 | (Physische und thematische) Karten | <input type="checkbox"/> |
| 5 | Geographische (erdkundliche) Informationen | <input type="checkbox"/> |

- | | | |
|--------------------------|----------|--|
| <input type="checkbox"/> | T | Geographie. „Geo“ kommt vom griechischen Wort für Erde. |
| <input type="checkbox"/> | A | spielen im Geographieunterricht eine herausragende Rolle. |
| <input type="checkbox"/> | A | mit Landschaften, Kontinenten, Ozeanen Gebirgen, Ländern, Flüssen, Wetter und Klima. |
| <input type="checkbox"/> | S | findet man in Atlanten, im Internet, in Zeitungen und im Fernsehen/Radio. |
| <input type="checkbox"/> | L | etwa so viel wie „Die Beschreibung der Erde“. |

Lösung:

1	2	3	4	5
---	---	---	---	---

Aufgabe 3: Beschrifte die Himmelsrichtungen und Zwischenrichtungen. Male sie unterschiedlich aus.



Aufgabe 4: In welche Richtungen führen die Autobahnen vom Hauptbahnhof aus?

- Die Autobahn A 94 führt nach _____
 Die Autobahn A 8 führt nach _____
 Die Autobahnen A 92 und A 9 führen nach _____

Stationenlernen Erdkunde

5./6. Schuljahr

2. Digitalauflage 2020

© Kohl-Verlag, Kerpen 2019
Alle Rechte vorbehalten.

Inhalt: Rudi Lütgeharm
Coverbild: © 1xpert - AdobeStock & flas100 - fotolia.com
Redaktion: Kohl-Verlag
Grafik & Satz: Kohl-Verlag

Bestell-Nr. P12 328

ISBN: 978-3-96624-586-9

Bildnachweise © AdobeStock.com

Seite 3: vil1605; Seite 5: evgeniy; Seite 7: vil1605; coramax; sunt; virtua73; Seite 9: Oliver Hauptstock; skarida; Seite 10: skarida; Seite 11/12: bakhtiarzein; evgeniy; languste15; Oliver Hauptstock; Audrius Merfeldas; Seite 13: sunt; Artalis-Kartografie; Seite 14: leremy (10x); Artalis-Kartografie; Seite 15: evgenica; Wiktorija Matynia; ONYXprj Seite 19/20: Artalis-Kartografie (12x); Seite 21: bonand-bon; evgenica; mostwest; ylivdesign; Seite 22: Sonya Illustration; evgenica (6x); Seite 23/24: Artalis-Kartografie; evgenica; Seite 25: stas111; Tarik GOK; Seite 26: Andrey Shevchenko; ii-graphics (2x); Artalis-Kartografie; Seite 27: pyty; Seite 28: rammi76; Ipsimus; malachy120; Seite 29: sunt; Seite 31: pyty; Seite 32: eyetronic; Henry Czauderna; Wolfilser; Noppasinw; Seite 33: entelechie; Seite 34: blende11.photo; Hans Peter Denecke; Seite 35: Artalis-Kartografie (8x); Seite 36: schwabenblitz (6x); Seite 37: ii-graphics; Seite 38: Artalis-Kartografie; Seite 39: pyty; Seite 40: schwabenblitz; Seite 41/42: ii-graphics (32x); Artalis-Kartografie (6x); Seite 43/44: daw666 (24x); Seite 45/46: Circumnavigation; Gerhard1302; auegraphics; PictureArt; Seite 47/48: Mandy;hpunkt_de (8x); Seite 49/50: Artalis-Kartografie (4x); Seite 51/52: Arid Ocean (2x); Seite 54: Arid Ocean; Seite 55: skarida; Seite 57: stockdevil (bearbeitet); Seite 58: fotokik; Seite 59: Sergey Novikov; tauav; Seite 60: urbanbalazs; Seite 61: Artalis-Kartografie; Seite 62: Anton Balazh; Artalis-Kartografie; Seite 63/64: Artalis-Kartografie; elenvd (6x); stas111; Seite 65/66: Alexandr Bakanov (6x); BoobiGum (4x); Terriana (2x); Artalis-Kartografie (6x); Seite 67/68: Ingo Menhard; Seite 69: Arid Ocean; Seite 70: Arid Ocean; evgenica; Seite 71/72: Artalis-Kartografie (10x).

Bildnachweise © wikipedia gemeinfrei

Seite 17/18: J._VERMEER_-_El_geografo_(Museo_Städel,_Fräncfort_del_Meno,_1669); Seite 53: Europe_on_the_globe_(red).svg_TUBS; Seite 56: Europe_capitals_map_de_UserHighpriority; Seite 60: Europe_topography_map_San Jose.

© Kohl-Verlag, Kerpen 2020. Alle Rechte vorbehalten.

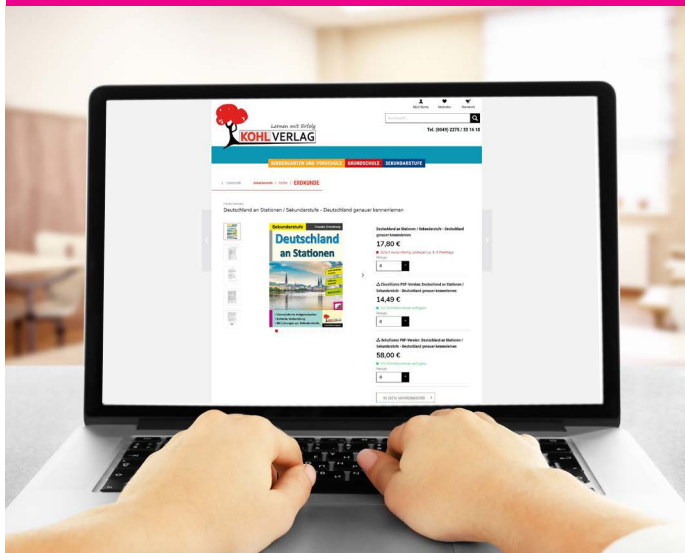
Das Werk und seine Teile sind urheberrechtlich geschützt und unterliegen dem deutschen Urheberrecht. Jede Nutzung in anderen als den gesetzlich zugelassenen Fällen bedarf der vorherigen schriftlichen Einwilligung des Verlages (§ 52 a UrhG). Weder das Werk als Ganzes noch seine Teile dürfen ohne Einwilligung des Verlages an Dritte weitergeleitet, in ein Netzwerk wie Internet oder Intranet eingestellt oder öffentlich zugänglich gemacht werden. Dies gilt auch bei einer entsprechenden Nutzung in Schulen, Hochschulen, Universitäten, Seminaren und sonstigen Einrichtungen für Lehr- und Unterrichtszwecke. Der Erwerber dieses Werkes in PDF-Format ist berechtigt, das Werk als Ganzes oder in seinen Teilen für den Gebrauch und den Einsatz zur Verwendung im eigenen Unterricht wie folgt zu nutzen:

- Die einzelnen Seiten des Werkes dürfen als Arbeitsblätter oder Folien lediglich in Klassenstärke vervielfältigt werden zur Verwendung im Einsatz des selbst gehaltenen Unterrichts.
- Einzelne Arbeitsblätter dürfen Schülern für Referate zur Verfügung gestellt und im eigenen Unterricht zu Vortragszwecken verwendet werden.
- Während des eigenen Unterrichts gemeinsam mit den Schülern mit verschiedenen Medien, z.B. am Computer, Tablet via Beamer, Whiteboard o.a. das Werk in nicht veränderter PDF-Form zu zeigen bzw. zu erarbeiten.

Jeder weitere kommerzielle Gebrauch oder die Weitergabe an Dritte, auch an andere Lehrpersonen oder pädagogische Fachkräfte mit eigenem Unterrichts- bzw. Lehr-auftrag ist nicht gestattet. Jede Verwertung außerhalb des eigenen Unterrichts und der Grenzen des Urheberrechts bedarf der vorherigen schriftlichen Zustimmung des Verlages. Der Kohl-Verlag übernimmt keine Verantwortung für die Inhalte externer Links oder fremder Homepages. Jegliche Haftung für direkte oder indirekte Schäden aus Informationen dieser Quellen wird nicht übernommen.

Kohl-Verlag, Kerpen 2020

Unsere Lizenzmodelle



Der vorliegende Band ist eine PDF-Einzellizenz

Sie wollen unsere Kopiervorlagen auch digital nutzen? Kein Problem – fast das gesamte KOHL-Sortiment ist auch sofort als PDF-Download erhältlich! Wir haben verschiedene Lizenzmodelle zur Auswahl:



	Print-Version	PDF-Einzellizenz	PDF-Schullizenz	Kombipaket Print & PDF-Einzellizenz	Kombipaket Print & PDF-Schullizenz
Unbefristete Nutzung der Materialien	X	X	X	X	X
Vervielfältigung, Weitergabe und Einsatz der Materialien im eigenen Unterricht	X	X	X	X	X
Nutzung der Materialien durch alle Lehrkräfte des Kollegiums an der lizenzierten Schule			X		X
Einstellen des Materials im Intranet oder Schulserver der Institution			X		X

Die erweiterten Lizenzmodelle zu diesem Titel sind jederzeit im Online-Shop unter www.kohlverlag.de erhältlich.

SCHOOL-SCOUT.DE

Unterrichtsmaterialien in digitaler und in gedruckter Form

Auszug aus:

Stationenlernen Erdkunde / Klasse 5-6

Das komplette Material finden Sie hier:

School-Scout.de

