



SCHOOL-SCOUT.DE

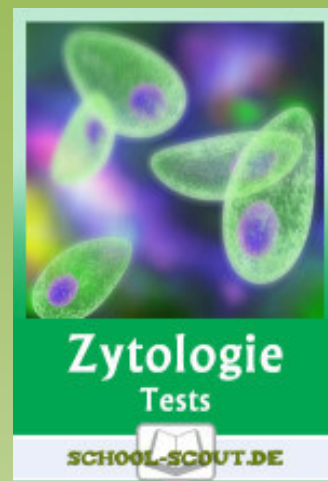
Unterrichtsmaterialien in digitaler und in gedruckter Form

Auszug aus:

Biologie-Tests zur Zellehre im Paket

Das komplette Material finden Sie hier:

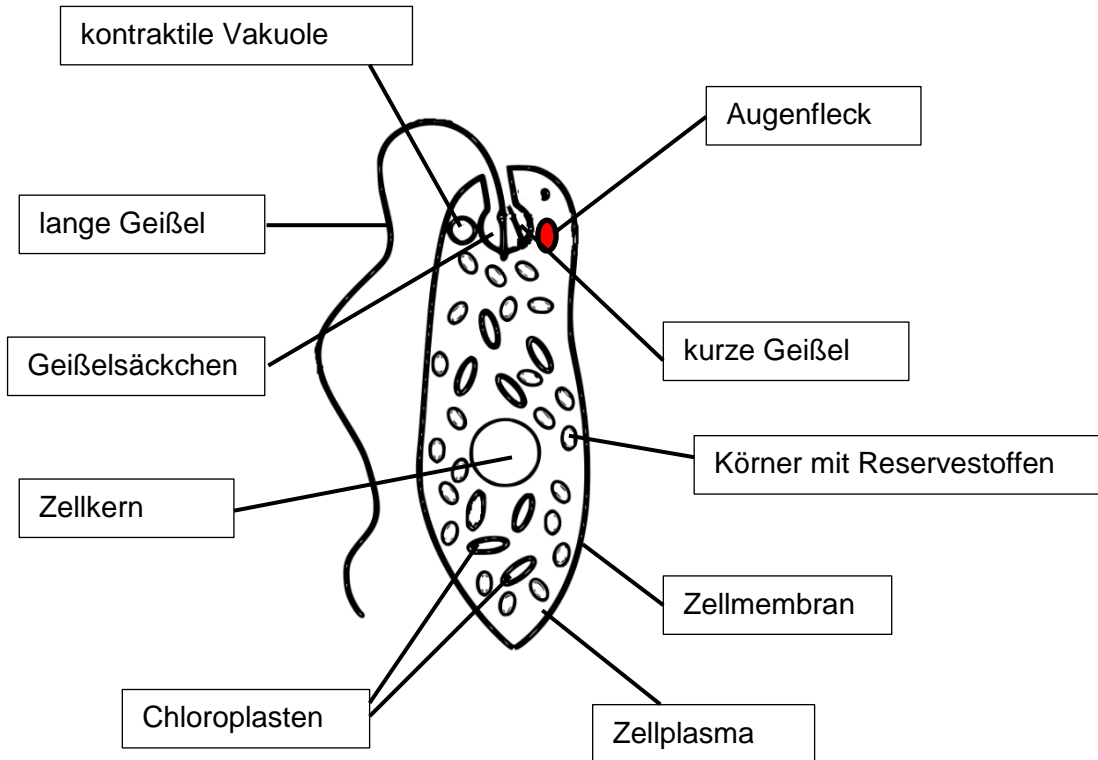
School-Scout.de



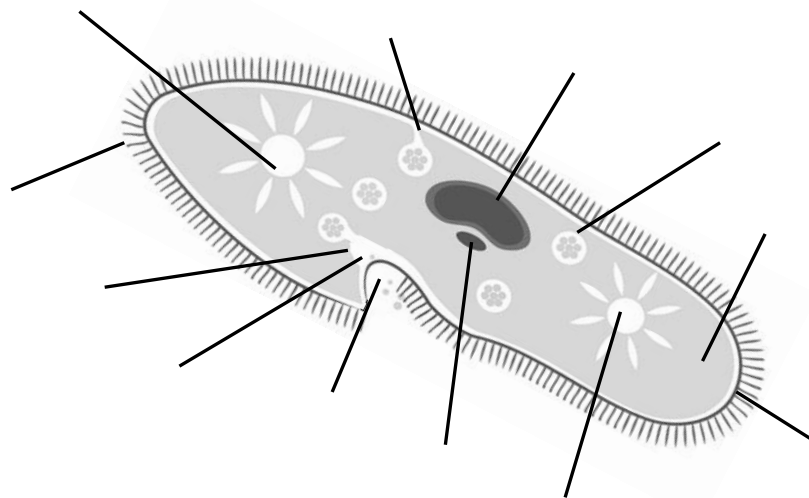


Titel:	Bio Test: Einzeller
Reihe:	Aufgabensammlung mit Lösungen für eine schriftliche Arbeit
Bestellnummer:	73018
Kurzvorstellung:	<p>Praxiserprobte Aufgaben samt Lösungen zum Thema Einzeller im Fach Biologie. Die Aufgaben können für die Erstellung einer Klassenarbeit, eines Tests oder zum Wiederholen und Vertiefen genutzt werden. Sie sind als fertige Arbeitsblätter mit abschließenden Lösungsblättern formatiert und können so auch selbstständig von den SchülerInnen bearbeitet werden.</p> <p>Behandelt werden Aufbau und Merkmale von Einzellern wie Amöbe, Euglena und Pantoffeltierchen.</p>
Inhaltsübersicht:	<ul style="list-style-type: none">• Arbeitsblätter mit verschiedenen Aufgabentypen zu Einzellern• Lösungen

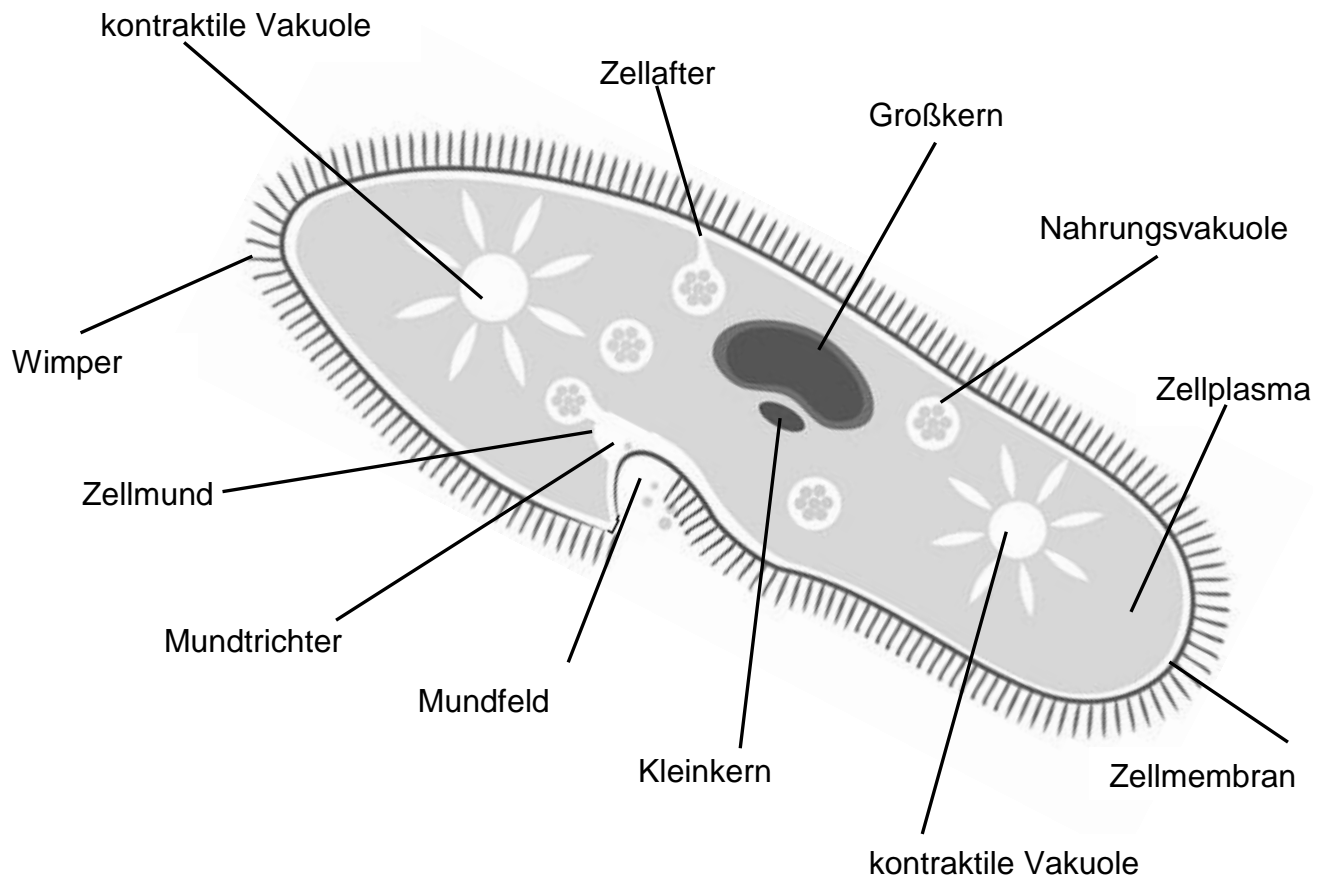
4) Euglena besitzt sowohl Merkmale einer tierischen als auch einer pflanzlichen Zelle. Markiere in der Abbildung die Bezeichnungen tierischer Merkmale blau und solche pflanzlicher Merkmale grün.



5) Beschrifte den Aufbau eines Pantoffeltierchens.



5) Beschrifte den Aufbau eines Pantoffeltierchens.



6) Vergleiche mithilfe der Tabelle Amöbe und Pantoffeltierchen.

	Amöbe	Pantoffeltierchen
Form	<i>keine feste Gestalt</i>	<i>länglich oval</i>
Bewegung durch	<i>Scheinfüßchen</i>	<i>Wimpern</i>
Verdauung	<i>in einer Nahrungsvakuole</i>	<i>in einer Nahrungsvakuole, die durch den Körper wandert</i>

7) Welche Aufgabe hat eine kontraktile Vakuole bei Einzellern?

Sie dient zur Wasser- und Abfallausscheidung.

8) Nenne Gemeinsamkeiten von Euglena, Amöbe und Pantoffeltierchen.

einen Zellkern, Zellplasma, mindestens eine kontraktile Vakuole, Zellmembran



Titel:	Bio Test: Mikroskopieren
Reihe:	Aufgabensammlung mit Lösungen für eine schriftliche Arbeit
Bestellnummer:	73019
Kurzvorstellung:	<p>Praxiserprobte Aufgaben samt Lösungen zum Thema Mikroskopieren im Fach Biologie. Die Aufgaben können für die Erstellung einer Klassenarbeit, eines Tests oder zum Wiederholen und Vertiefen genutzt werden. Sie sind als fertige Arbeitsblätter mit abschließenden Lösungsblättern formatiert und können so auch selbstständig von den SchülerInnen bearbeitet werden.</p> <p>Behandelt werden Merkmale und Handhabung des Mikroskops, Geräte zum Mikroskopieren sowie der Umgang mit ihnen.</p>
Inhaltsübersicht:	<ul style="list-style-type: none">• Arbeitsblätter mit verschiedenen Aufgabentypen zum Mikroskopieren• Lösungen

Aufgabenvorschläge für eine schriftliche Arbeit

Vorschlag 1

1. Welche zwei Bestandteile des Lichtmikroskops sind für die Vergrößerung des Objektes zuständig?

2. Wie lässt sich die Vergrößerung eines Objektes berechnen? Gib zur Verdeutlichung für die Berechnung ein Beispiel an.

3. Welche vier Gegenstände können bei der Herstellung eines Präparates notwendig sein?

4. Wie lautet die wichtigste Regel des Mikroskopierens?

5. Es gibt wichtige Punkte bei der Anfertigung von mikroskopischen Zeichnungen. Nenne mindestens vier davon.

Vorschlag 3

1. Benenne folgende Bestandteile. Schreibe den Artikel dazu.

1. _____

2. _____

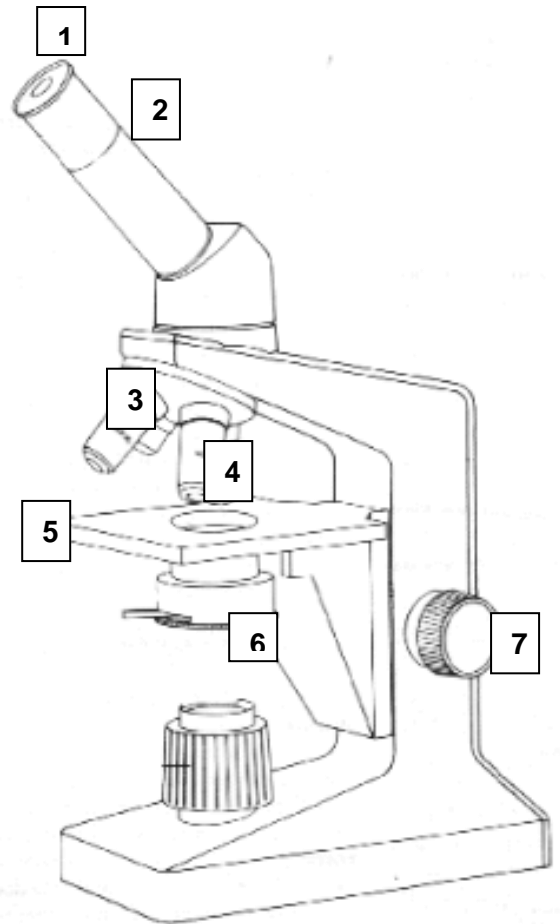
3. _____

4. _____

5. _____

6. _____

7. _____



2. Benenne die Geräte.

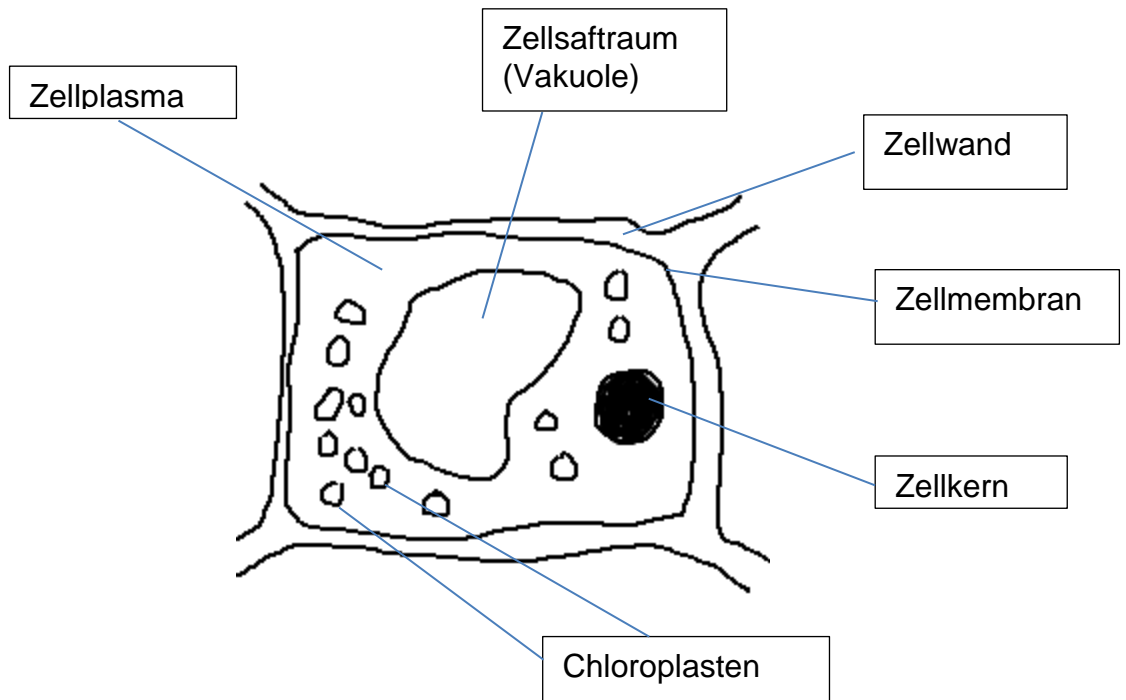




Titel:	Bio Test: Zellehre/Zytologie
Reihe:	Aufgabensammlung mit Lösungen für eine schriftliche Arbeit
Bestellnummer:	73020
Kurzvorstellung:	<p>Praxiserprobte Aufgaben samt Lösungen zum Thema Einzeller im Fach Biologie. Die Aufgaben können für die Erstellung einer Klassenarbeit, eines Tests oder zum Wiederholen und Vertiefen genutzt werden. Sie sind als fertige Arbeitsblätter mit abschließenden Lösungsblättern formatiert und können so auch selbstständig von den SchülerInnen bearbeitet werden.</p> <p>Behandelt werden die Bestandteile der Zellen und ihre Aufgaben bei Tierzellen und Pflanzenzellen in unterschiedlichen Aufgabenformen.</p>
Inhaltsübersicht:	<ul style="list-style-type: none">• Arbeitsblätter mit verschiedenen Aufgabentypen zur Zellehre• Lösungen

Lösung Vorschlag 2

Fertige eine Zeichnung einer Pflanzenzelle an und beschrifte alle Zellorganellen.
(Lichtmikroskop)
Zeichnung



Welche der eben beschrifteten Zellorganellen kommen auch in tierischen Zellen vor?

Zellmembran

Zellkern

Zellplasma

Welcher Zellbestandteil steuert alle lebensnotwendigen Prozesse innerhalb einer Zelle?

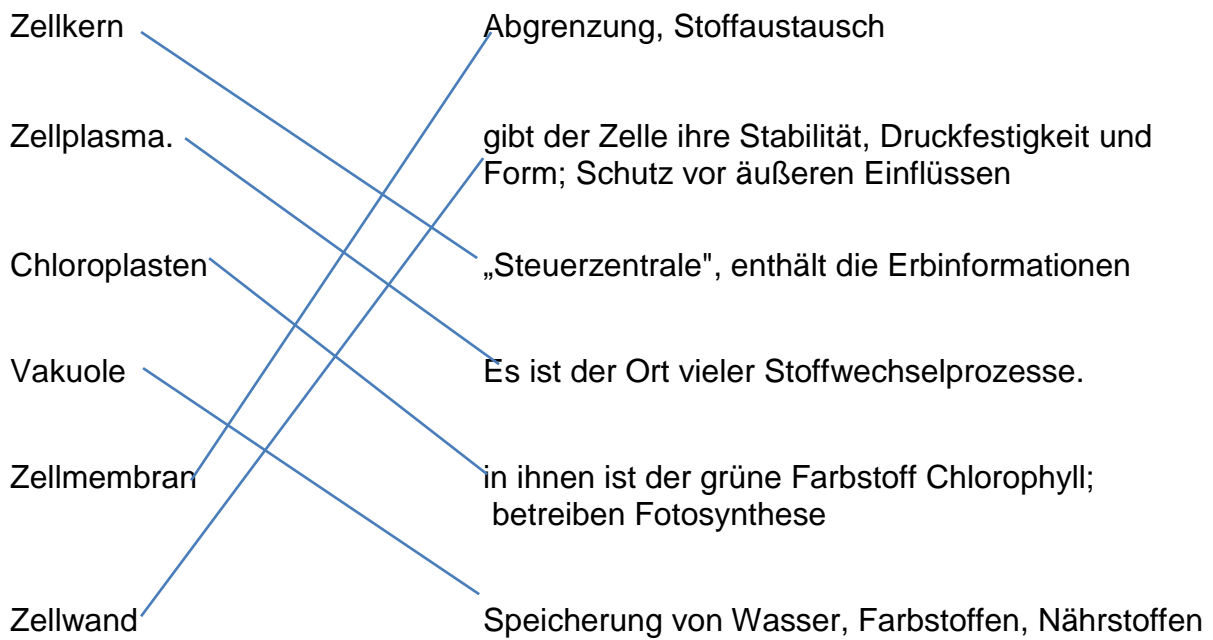
der Zellkern

In welchen Zellen kommen Vakuolen vor? Gib ein Beispiel für eine Funktion an.
Sie kommen in Pflanzenzellen vor.
Speicher für Wasser und Nährstoffe

Die Chloroplasten haben welche Funktion?

Photosynthese, Bildung von Zucker unter Verwendung von Lichtenergie

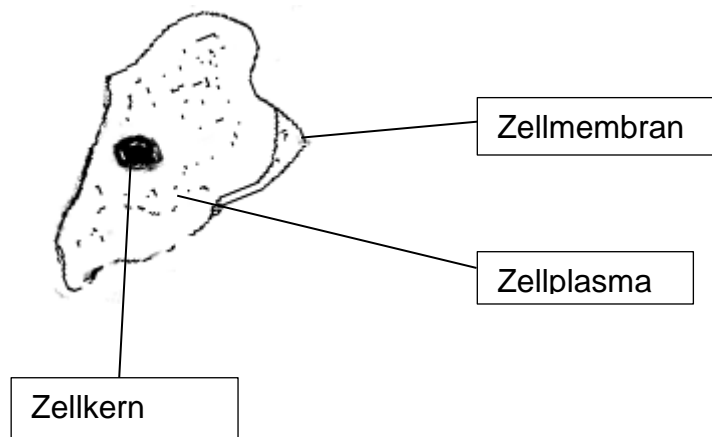
Verbinde den Zellbestandteil mit seiner Aufgabe.



Welches Zellorganell ist für die Eiweißproduktion zuständig?
Das Ribosom.

In welchem Zellorganell findet die Fotosynthese statt?
Im Chloroplast.

Fertige eine Zeichnung einer Mundschleimhautzelle an und beschrifte alle Zellorganellen.





SCHOOL-SCOUT.DE

Unterrichtsmaterialien in digitaler und in gedruckter Form

Auszug aus:

Biologie-Tests zur Zellehre im Paket

Das komplette Material finden Sie hier:

School-Scout.de

