

SCHOOL-SCOUT.DE

Unterrichtsmaterialien in digitaler und in gedruckter Form

Auszug aus:

Myrtel auf Schatzsuche: 1. Land: Irland

Das komplette Material finden Sie hier:

School-Scout.de



Einleitung



In großer Eile rennen die Geschwister Tim und Sarah heute nach der Schule nach Hause. Schon am Gartentor zeigt Tim seinen Eltern aufgeregt eine kleine schmutzige Flasche. Er hat sie auf dem Nachhauseweg in einem hohlen Baum entdeckt. Atemlos erzählt Tim: „In dieser Flasche steckt eine Flaschenpost. Es ist eine geheime Schatzkarte mit einer Botschaft.“

„Zeig doch mal her!“ Sein Vater zieht das vergilbte Papier aus der Flasche, entrollt die Karte und liest vor:

☀ Du bist auf eine geheime Schatzkarte gestoßen.

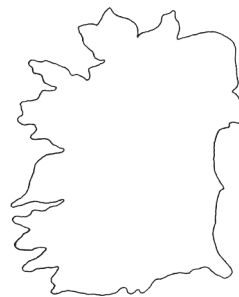
Wenn du eine weite Reise nicht scheust, kannst du sieben Schätze entdecken. Sie sind von ganz besonderer Art. Sie sind kostbarer als Gold und doch kannst du sie mit Geld nicht kaufen ...

Sie haben die Kraft zu verändern und doch sind sie so leicht wie Luft ... Und wenn du sie mit anderen teilst, werden sie nicht weniger, sondern mehr! Auf diese Schatzsuche sollte nur gehen, wer mutig und neugierig ist. Überlege gut, ob du der Richtige bist!

Deine Reise wird ein Jahr dauern und dich durch sieben Länder führen. Sie beginnt auf einer Insel in Europa, die man die grüne Insel oder auch ‚Insel der Regenbögen‘ nennt. Fahre zuerst dorthin. Der erste Schatz ist auf dieser Insel verborgen.

Ihren Namen erfährst du, wenn du das folgende Rätsel löst.

IM NORDWESTEN VON EUROPA,
REGENBOGENLAND GENANNT,
LIEGT EINE HERRLICHE GRÜNE INSEL,
AUF DER MAN ENGLISCH SPRICHT.
NAHEBEI LIEGEN ENGLAND UND SCHOTTLAND.
DORT FINDEST DU DEN ERSTEN SCHATZ!





Schnell finden Tim und Sarah die Lösung des Rätsels.

„Die Insel heißt _____!“, ruft Tim stolz.

Beide möchten am liebsten sofort auf Schatzsuche gehen. Aber ihre Eltern erlauben es nicht. Tim und Sarah sind zuerst sehr enttäuscht. Sie verstehen jedoch, dass sie nicht einfach viele Monate lang in der Schule fehlen können. Trotz des Verbots müssen die beiden immer wieder an die geheimnisvolle Schatzkarte denken. Am nächsten Tag hat Sarah eine tolle Idee. Sie laufen nach der Schule mit der Flaschenpost zu Mira in den Zauberwald. Vielleicht weiß die kluge Eule einen Rat.

Mira sitzt reglos auf einem Ast des alten Baumes. Aufgeregt berichten die Kinder ihr von der Schatzsuche. Mira staunt und schaut sich die Karte sehr lange und sehr genau an. Dann fliegt sie zu Bo, um seinen Rat einzuholen.

Tim und Sarah rennen währenddessen schnell an den Fluss, um die Tiere des Zauberwaldes zu begrüßen und mit ihnen zu reden. Sie werden sehr herzlich von allen begrüßt. Sogleich zieht Tim die Botschaft aus der kleinen Flasche und breitet die Schatzkarte aus. Sarah liest den staunenden Tieren den Text vor. Alle rufen laut durcheinander. Am Ende beschließen sie, dass jemand von den Tieren auf diese aufregende Schatzsuche gehen muss.

In diesem Moment erscheinen Mira und Bo auf der kleinen Lichtung am Fluss. Sie hatten die gleiche Idee und fragen, ob eines der Tiere den Mut hätte, diese Aufgabe zu übernehmen. Dafür würde es ein Jahr schulfrei bekommen.

Myrtels Herz klopft bei diesem Gedanken vor Aufregung ganz schnell. Schließlich ist sie sehr wissbegierig, und mutig ist sie auch. Zögernd meldet sie sich und sagt: „Ich weiß, dass es eine schwierige Aufgabe ist, aber ich könnte es schaffen.“

Tim und Sarah sind sofort von Myrtels Vorschlag begeistert. Auch Bo und Mira nicken zustimmend. Eilig machen sich die Kinder wieder auf den Heimweg.

Myrtel macht sich nun viele Gedanken über die kommende aufregende Zeit. Ein bisschen traurig ist sie darüber, dass sie ein Jahr lang ihre Freunde nicht sehen wird.

„Gleich morgen früh geht es los!“, sagt Bo zu ihr. Da fällt Myrtel plötzlich ein, dass sie gar keine Ahnung hat, wo diese Insel Irland eigentlich liegt. Bo verspricht ihr, sie bis nach Hamburg zu begleiten. Von dort aus fahren große Schiffe nach Irland.

Und tatsächlich, am nächsten Morgen beginnt die große Reise. Nach einem längeren Flug auf Bos Rücken landet die aufgeregte Myrtel im Hamburger Hafen. Dort liegt ein riesiges Fährschiff mit vielen bunten Flaggen: Die Fähre nach Irland!

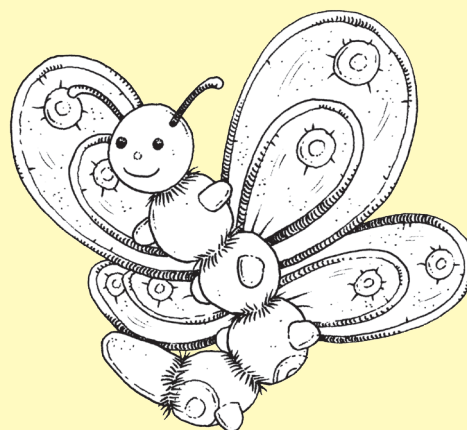
Myrtels spannende Schatzsuche kann beginnen!



Kreuze die richtigen Antworten zu der Geschichte „Die Schatzsuche“ an!

Tim zeigt seinen Eltern

- eine schmutzige Flasche.
- eine hölzerne Schatztruhe.
- einen alten Handschuh.



Die Insel heißt

- Island.
- Ixland.
- Irland.

Die Kinder laufen mit der Flaschenpost

- zu ihrer Lehrerin in die Schule.
- zu Mira in den Zauberwald.
- zu ihren Freunden auf den Spielplatz.

Mira fliegt zu Bo, um

- ihn zu wecken.
- seinen Rat einzuholen.
- mit ihm zu frühstücken.

Wer auf die Schatzsuche geht, bekommt

- ein Jahr lang keine Hausaufgaben auf.
- ein Jahr lang hitzefrei.
- ein Jahr lang schulfrei.

Alle sind dafür, dass

- Myrtel
- Tim
- Mira

die Schätze suchen soll.

Myrtel startet von Hamburg aus

- mit einem Flugzeug
- mit einem Wohnmobil
- mit einem Schiff

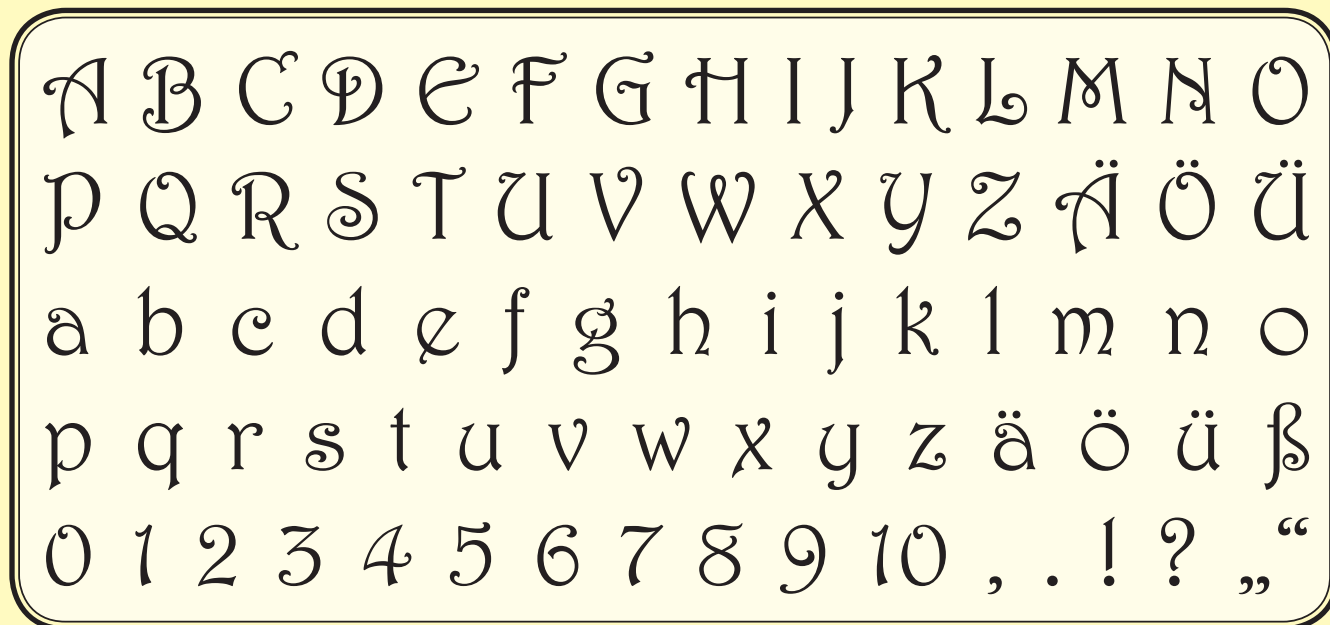
nach Irland.



Schöne Schriften

Ist dir aufgefallen, in welcher Schrift der Text aus der Flaschenpost geschrieben ist? Wenn du Lust hast, einmal Buchstaben in anderer Schrift auszuprobieren, kannst du es auf dieser Seite tun!

Hier findest du verschiedene Buchstaben zum Nachschreiben:



Schreibe hier deinen Namen in schöner Schrift auf:



Hier findest du weitere Buchstaben zum Nachschreiben:

A B C D E F G H I J K L M N O

P Q R S T U V W X Y Z Ä Ö Ü

a b c d e f g h i j k l m n o

p q r s t u v w x y z ä ö ü ß

0 1 2 3 4 5 6 7 8 9 10 , . ! ? „ “

Schreibe hier deinen oder einen anderen Namen in schöner Schrift auf:



Hinweise zur Schatzsuche

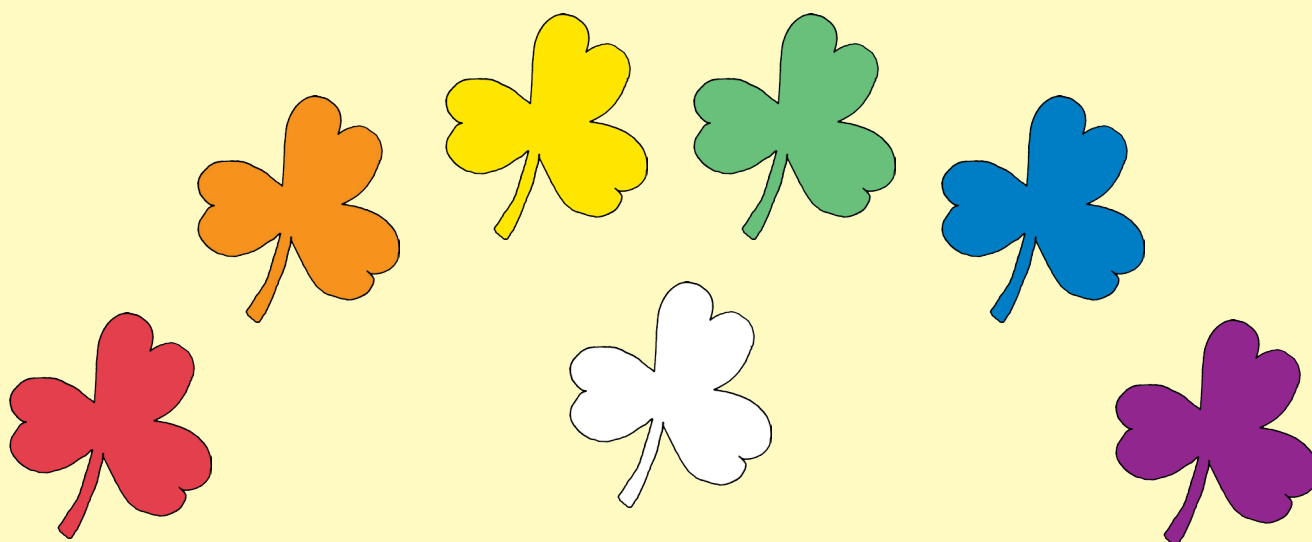
In jedem Land findest du zu Beginn deine Arbeitskarte.

So führt dich deine Arbeitskarte durch das Land:

In den großen Kleeblättern stehen jeweils die Nummern der Aufgaben. Bei anderen Ländern werden statt der Kleeblätter andere Symbole verwendet. Die Länder werden dir noch nicht verraten.

Beginne immer mit der doppelt umrandeten Nummer. Danach kannst du die Aufgaben in dem Kleeblatt frei auswählen. Hast du eine Aufgabe bearbeitet, streiche die Nummer auf der Arbeitskarte durch. Ist ein Kleeblatt vollständig bearbeitet, darfst du mit den Aufgaben im nächsten Kleeblatt beginnen.

Welche Bedeutung haben die verschiedenen Farben der Kleeblätter?
Erinnerst du dich?



So benutzt du die Schatzkarte:

Hast du alle Aufgaben in einem Land bearbeitet und den Schatz gefunden, darfst du auf der Schatzkarte die Truhe dieses Landes öffnen.

So beginnst du deine Schatzsuche:

Immer, wenn du die Suche im nächsten Land beginnst, schreibe den Namen des Landes in schöner Schrift auf das Deckblatt!

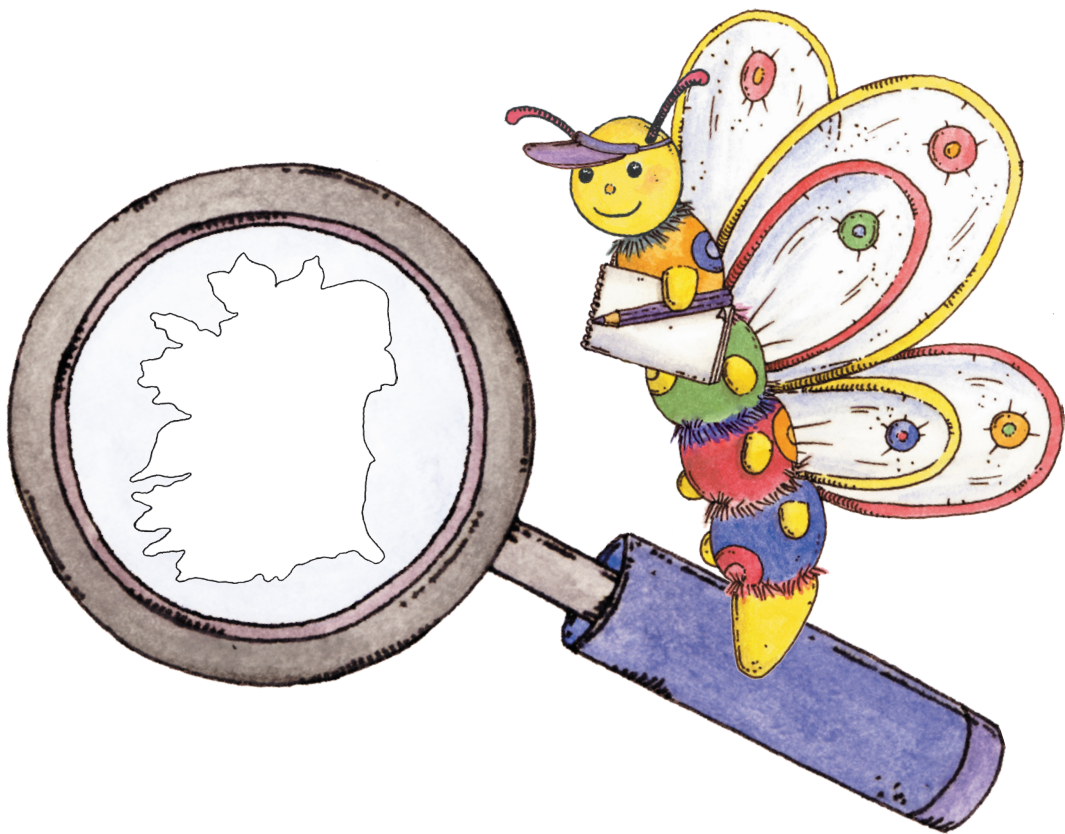
Schreibe nun das Wort Irland in schöner Schrift hier auf und übertrage es mit einem Tintenstift auf das Deckblatt des 1. Landes auf der nächsten Seite!

Weitere Ideen dazu findest du auf der Karte ① in der Kartei der Möglichkeiten.

Myrtel und Bo®

Myrtel auf Schatzsuche

1. Land



Myrtel in _____

SCHOOL-SCOUT.DE

Unterrichtsmaterialien in digitaler und in gedruckter Form

Auszug aus:

Myrtel auf Schatzsuche: 1. Land: Irland

Das komplette Material finden Sie hier:

School-Scout.de

