



SCHOOL-SCOUT.DE

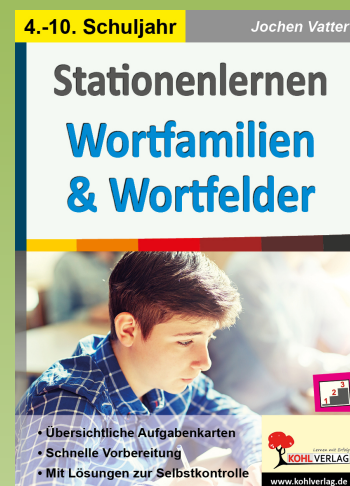
Unterrichtsmaterialien in digitaler und in gedruckter Form

Auszug aus:

Stationenlernen Wortfamilien & Wortfelder

Das komplette Material finden Sie hier:

School-Scout.de



Inhalt

Impressum	2
Inhalt/ Übersicht über die Stationen	3 – 4
Einsatz der Materialien	5
Stationenlaufzettel	6
Stationen	7 – 48

1 Wortfamilien

Stationsname	Niveau	Seite
Was ist eine Wortfamilie?	⊙	7
Welche Wörter gehören nicht zur Wortfamilie?	!	7
Wortfamilie „-sag-“	⊙	9
Wortfamilie „-sprech-“	⊙	9
Wortfamilie „-sprech-“	!	11
Wortfamilie „-sprech-“	★	11
Wortfamilie „-fahr-“	⊙	13
Wortfamilie „-fahr-“	!	13
Wortfamilie „-fahr-“	★	15
Wortfamilie „-lieb-“	!	15
Wortfamilie „-wort-“	⊙	17
Wortfamilie „-wort-“	!	19
Wortfamilie „-kauf-“	!	19
Wortfamilie „-fußball-“	!	21
Wortfamilie „-kehr-“	⊙	21
Wortfamilie „-land-“	!	23
Wortfamilie „-arbeit-“	⊙	25
Wortfamilie „-arbeit-“	★	25
Wortfamilie „-tag-“	!	27
Wortfamilie „-schließ-/ -schluss-“	!	27
Wortfamilie „-bau-“	⊙	29
Wortfamilie „-geb-“	★	29
Wortfamilie „-spiel-“	!	31
Wortfamilie „-schlag-“	!	33
Wortfamilie „-zieh-/ -zug-“	★	33
Wortfamilie „-fall-“	!	35

Inhalt

2 Wortfelder

Stationsname	Niveau	Seite
Was ist ein Wortfeld?	⊙	37
Wortfeld „machen/tun“	⊙	37
Wortfeld „machen/tun“	!	39
Wortfeld „gehen“	⊙	39
Wortfeld „sehen“	⊙	41
Wortfeld „essen“	!	41
Wortfeld „sagen/sprechen“	⊙	43
Wortfeld „sagen/sprechen“	⊙	43
Wortfeld „sagen/sprechen“	⊙	45
Wortfeld „sagen/sprechen“	!	45
Wortfeld „sagen/sprechen“	★	47
Wortfeld „sagen/sprechen“	★	47

Einsatz der Materialien

Sehr geehrte Kolleginnen und Kollegen,

dieses Werk zum **Stationenlernen Wortfamilien & Wortfelder** soll Ihnen ein wenig Ihre alltägliche Arbeit erleichtern. Dabei war es uns besonders wichtig, Stationen zu kreieren, die möglichst schüler- und handlungsorientiert sind und mehrere Lerneingangskanäle ansprechen. Denn nur so kann das Wissen langfristig gespeichert und auch wieder abgerufen werden. Die Reihenfolge der Stationen ist beliebig, kann aber von Ihnen auch durchnummeriert werden. Nutzen Sie hierzu einfach die Sonnensymbole auf den Karten. Durch den individuell ausfüllbaren Laufzettel wird bei dieser sehr differenzierten Arbeitsform stets der Überblick gewahrt. Die Materialien eignen sich auch hervorragend für die Selbstlernzeit oder als Ausgangspunkt für Gruppendiskussionen. Die Stationen können aber auch in Partner- oder Kleingruppenarbeit erarbeitet werden, je nach Vorliebe der Lehrperson bzw. der Klasse.

Das Heft ist in folgende Bereiche aufgeteilt:

- Wortfamilien
- Wortfelder

Differenzierung der Aufgaben:

Innerhalb der Bereiche gibt es drei Schwierigkeitsstufen zur Differenzierung.

⊙ = grundlegendes Niveau ! = mittleres Niveau ★ = erweitertes Niveau

Die Aufgaben zum grundlegenden Niveau sollten von allen Schülern bearbeitet werden. Aufgaben mit mittlerem Niveau bieten Erweiterungen und höhere Anforderungen als das grundlegende Niveau. Die Aufgaben des erweiterten Niveaus sind sogenannte Expertenaufgaben und enthalten vertiefende oder weiterführende Inhalte. Je nach Leistungsstand können Sie jedoch problemlos Stationen anders kennzeichnen.

Lösungen:

Wer die Aufgaben der Schüler korrigiert, hängt zum einen von der Lerngruppe und zum anderen von den Vorlieben des unterrichtenden Lehrers ab. So kann dieser die Verbesserung der Schüleraufgaben selbst übernehmen oder diese Aufgabe in die Verantwortung der Schüler übergeben. In diesem Fall haben Sie die Möglichkeit, die Karten einfach auszuschneiden und zu laminieren. Die passende Lösung befindet sich dann direkt auf der Rückseite der Aufgabe. Das fördert die einfache Selbstkontrolle. Alternativ können Sie die Seiten jedoch auch kopieren und die Lösungen, für die Schüler erkenntlich markiert, an einem anderen Ort positionieren.

Nach dieser kurzen Einführung wünschen Ihnen viel Spaß beim Einsatz der Materialien Ihr Team vom Kohl-Verlag und

Jochen Vatter

Name: _____

Datum: _____

Stationen Laufzettel

Grundlegendes Niveau

Station	Stationsname	erledigt	korrigiert

Mittleres Niveau

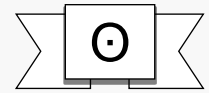
Station	Stationsname	erledigt	korrigiert

Erweitertes Niveau

Station	Stationsname	erledigt	korrigiert



Station Wortfamilien



Was ist eine Wortfamilie?

Zu einer Wortfamilie gehören Wörter, die denselben Wortstamm haben:

Beispiel: **lesen** → **Lesung** - **Lesebuch** - **lesbar** - ...

Manchmal kann der Wortstamm sehr unterschiedlich sein:

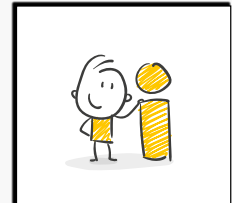
Beispiel: **schließen** → **Schluss**, **Schloss**

Die Wörter einer Wortfamilie haben oft eine unterschiedliche Bedeutung:

Beispiel: **fahren** → **Fahrer** - **Gefahr** - **erfahren** - **fahrlässig** - **Zufuhr** - ...

Aufgabe: *Probiere doch gleich aus, welche Wörter dir zu diesen Wortfamilien einfallen. Schreibe in dein Heft.*

Tag → Tagung, ...
lehren → ...
Zimmer → ...



Station Wortfamilien



Welche Wörter gehören nicht zur Wortfamilie?

Zu einer Wortfamilie gehören Wörter, die denselben Wortstamm haben:

Beispiel: **lesen** → **Lesung** - **Lesebuch** - **lesbar** - ...

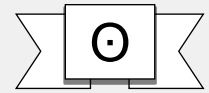
Manchmal kann der Wortstamm sehr unterschiedlich sein:

Beispiel: **schließen** → **Schluss**, **Schloss**

Aufgabe: *Welches Wort gehört jeweils nicht zur Wortfamilie?*

- a) *geben* → ausgeben - Eingabe - vergeben - entgehen - Gabe - gegebenenfalls
- b) *malen* → Maler - Malstifte - bemalt - bemalen - malerisch - zermahlen
- c) *sammeln* → versammeln - Samen - Versammlung - Sammlung - Sammelalbum
- d) *Name* → Mitnahme - namenlos - nämlich - namentlich - namhaft - Mädchenname



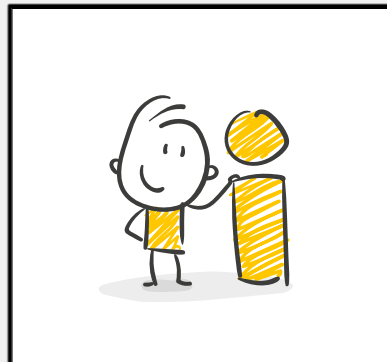


Lösung

Was ist eine Wortfamilie?

Aufgabe: Mögliche Lösung:

1. Tag → Tagung, tagen, täglich, Sonntag, Geburtstag, ...
2. lehren → Lehrer, belehren, lehrhaft, unbelehrbar, ...
3. Zimmer → Zimmerer, zimmern, Klassenzimmer, ...



Lösung

Welche Wörter gehören nicht zur Wortfamilie?

Aufgabe: Mögliche Lösung:

Zur jeweiligen Wortfamilie gehören nicht:

- a) entgehen
- b) zermahlen
- c) Samen
- d) Mitnahme



Stationenlernen Wortfamilien & Wortfelder

3. Digitalauflage 2024

© Kohl-Verlag, Kerpen 2019
Alle Rechte vorbehalten.

Inhalt: Jochen Vatter
Coverbild: © Syda Productions - AdobeStock.com
Redaktion: Kohl-Verlag
Grafik & Satz: Kohl-Verlag

Bestell-Nr. P12 268

ISBN: 978-3-96040-978-6

Bildquellen: alle Bilder © AdobeStock.com

S. 7-10: strichfiguren.de; S. 11-12: synGGG; S. 12: Rudie; S. 13: Sashkin, Thaut Images, hcast, wemm, Minerva Studio, storm, Hermann, pahis, maimu; S. 14: Production Perigm maimu; S. 15-16: Mediaparts, synGGG; S. 17-18: synGGG; S. 19-20: Anna, tatanasun; S. 21: Christian Hillebrand, Christian Alte, robsonphoto, pbombaert, Christian Schwier, Ingo Bartussek, d100, grafikplusfoto, disq; S. 22: d100; S. 24: synGGG; S. 25-29: Trueffelpix; S. 30: Trueffelpix, strichfiguren.de; S. 31: artinspiring, Markus Bormann, U. Gernhoefer, Robert Kneschke, vectorfusionart, matimix, Nikolai Sorokin, TAW4, Andrey Popov, giadophoto, Regomark, EpicStockMedia, Oleksandr, euthymia, simm49, andrys lukowski; S. 32: Oleksandr, S. 33-34: fotomek; S. 35: animafiora, nmann77, Alexstar, Sabine, Sergei, shootingankauf, eightstock, Andrey Popov, mat; S. 36: fotomek; S. 37: strichfiguren.de, fotomek; S. 40: strichfiguren.de, nelelena; S. 42: Javier borsch, strichfiguren.de; S. 44: strichfiguren.de; S. 45: strichfiguren.de, Robert Kneschke; S. 48: kartoxjm, strichfiguren.de

© Kohl-Verlag, Kerpen 2024. Alle Rechte vorbehalten.

Das Werk und seine Teile sind urheberrechtlich geschützt und unterliegen dem deutschen Urheberrecht. Jede Nutzung in anderen als den gesetzlich zugelassenen Fällen bedarf der vorherigen schriftlichen Einwilligung des Verlages (§ 52 a UrhG). Weder das Werk als Ganzes noch seine Teile dürfen ohne Einwilligung des Verlages an Dritte weitergeleitet, in ein Netzwerk wie Internet oder Intranet eingestellt oder öffentlich zugänglich gemacht werden. Dies gilt auch bei einer entsprechenden Nutzung in Schulen, Hochschulen, Universitäten, Seminaren und sonstigen Einrichtungen für Lehr- und Unterrichtszwecke. Der Erwerber dieses Werkes in PDF-Format ist berechtigt, das Werk als Ganzes oder in seinen Teilen für den Gebrauch und den Einsatz zur Verwendung im eigenen Unterricht wie folgt zu nutzen:

- Die einzelnen Seiten des Werkes dürfen als Arbeitsblätter oder Folien lediglich in Klassenstärke vervielfältigt werden zur Verwendung im Einsatz des selbst gehaltenen Unterrichts.
- Einzelne Arbeitsblätter dürfen Schülern für Referate zur Verfügung gestellt und im eigenen Unterricht zu Vortragszwecken verwendet werden.
- Während des eigenen Unterrichts gemeinsam mit den Schülern mit verschiedenen Medien, z.B. am Computer, Tablet via Beamer, Whiteboard o.a. das Werk in nicht veränderter PDF-Form zu zeigen bzw. zu erarbeiten.

Jeder weitere kommerzielle Gebrauch oder die Weitergabe an Dritte, auch an andere Lehrpersonen oder pädagogische Fachkräfte mit eigenem Unterrichts- bzw. Lehrauftrag ist nicht gestattet. Jede Verwertung außerhalb des eigenen Unterrichts und der Grenzen des Urheberrechts bedarf der vorherigen schriftlichen Zustimmung des Verlages. Der Kohl-Verlag übernimmt keine Verantwortung für die Inhalte externer Links oder fremder Homepages. Jegliche Haftung für direkte oder indirekte Schäden aus Informationen dieser Quellen wird nicht übernommen.

Kohl-Verlag, Kerpen 2024

Unsere Lizenzmodelle



Der vorliegende Band ist eine PDF-Einzellizenz

Sie wollen unsere Kopiervorlagen auch digital nutzen? Kein Problem – fast das gesamte KOHL-Sortiment ist auch sofort als PDF-Download erhältlich! Wir haben verschiedene Lizenzmodelle zur Auswahl:



	Print-Version	PDF-Einzellizenz	PDF-Schullizenz	Kombipaket Print & PDF-Einzellizenz	Kombipaket Print & PDF-Schullizenz
Unbefristete Nutzung der Materialien	X	X	X	X	X
Vervielfältigung, Weitergabe und Einsatz der Materialien im eigenen Unterricht	X	X	X	X	X
Nutzung der Materialien durch alle Lehrkräfte des Kollegiums an der lizenzierten Schule			X		X
Einstellen des Materials im Intranet oder Schulserver der Institution			X		X

Die erweiterten Lizenzmodelle zu diesem Titel sind jederzeit im Online-Shop unter www.kohlverlag.de erhältlich.



SCHOOL-SCOUT.DE

Unterrichtsmaterialien in digitaler und in gedruckter Form

Auszug aus:

Stationenlernen Wortfamilien & Wortfelder

Das komplette Material finden Sie hier:

School-Scout.de

