

SCHOOL-SCOUT.DE



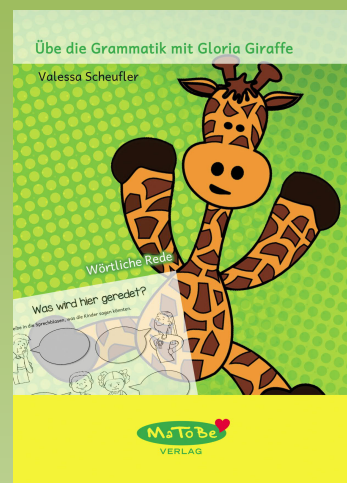
Unterrichtsmaterialien in digitaler und in gedruckter Form

Auszug aus:

Die wörtliche Rede

Das komplette Material finden Sie hier:

School-Scout.de



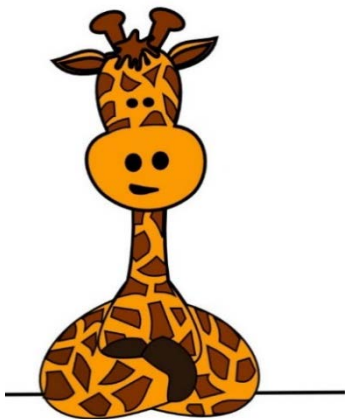
Übe die Grammatik mit Gloria Giraffe



Wer spricht denn da?
„Wörtliche Rede“

Dieses Heft gehört: _____

Übe die Grammatik mit Gloria Giraffe



Wer spricht denn da?
„Wörtliche Rede“

Dieses Heft gehört: _____

Gloria sagt: „Merke dir...

... wenn im Text jemand etwas sagt, setzt man es in **Anführungszeichen** („ “).
Man nennt das **wörtliche Rede**.“

Tipp:

Die wörtliche Rede wird oft von einem Nebensatz begleitet. An ihm kann man erkennen, **WER** redet und **WIE** derjenige etwas sagt. Der Nebensatz kann **VOR**, **HINTER** oder **IN DER MITTE** der wörtlichen Rede stehen.



Gloria sagt: „Merke dir...

... wenn im Text jemand etwas sagt, setzt man es in **Anführungszeichen** („ “).
Man nennt das **wörtliche Rede**.“

Tipp:

Die wörtliche Rede wird oft von einem Nebensatz begleitet. An ihm kann man erkennen, **WER** redet und **WIE** derjenige etwas sagt. Der Nebensatz kann **VOR**, **HINTER** oder **IN DER MITTE** der wörtlichen Rede stehen.



Rede- und Satzzeichen setzen

Schau dir die Sätze genau an und schreibe die Satzzeichen farbig nach.



Nebensatz vorangestellt

Jule sagt: „Ich spiele gerne Fußball.“



Nebensatz nachgestellt

„Ich spiele gerne Fußball“, sagt Jule.



Nebensatz in der Mitte

„Fußball“, sagt Jule, „spiele ich gerne.“

Rede- und Satzzeichen setzen

Schau dir die Sätze genau an und schreibe die Satzzeichen farbig nach.



Nebensatz vorangestellt

Jule sagt: „Ich spiele gerne Fußball.“



Nebensatz nachgestellt

„Ich spiele gerne Fußball“, sagt Jule.



Nebensatz in der Mitte

„Fußball“, sagt Jule, „spiele ich gerne.“



SCHOOL-SCOUT.DE

Unterrichtsmaterialien in digitaler und in gedruckter Form

Auszug aus:

Die wörtliche Rede

Das komplette Material finden Sie hier:

[School-Scout.de](https://www.school-scout.de)

