

SCHOOL-SCOUT.DE

Unterrichtsmaterialien in digitaler und in gedruckter Form

Auszug aus:

Brandenburg (Bundesland)

Das komplette Material finden Sie hier:

School-Scout.de





Brandenburg

	<u>Seiten</u>
Vorwort & Arbeitspass	4
1. Brandenburg – Lage, Wappen	5 - 14
- Die Kreise, Städte, Landkarten und Stadtplan	
- Verkehr und Wirtschaft	
- Geschichte	
2. Die Städte	15 - 19
- Potsdam – die Hauptstadt	
- Cottbus, Brandenburg/Havel, Frankfurt/Oder	
3. Flüsse und Seen	20
4. Die Landschaften	21 - 32
- Überblick	
- Die Prignitz	
- Das Ruppiner Land	
- Die Uckermark	
- Das Bärminer Land	
- Das Havelland	
- Der Fläming	
- Das Seenland Oder-Spree	
- Das Dahme Seenland	
- Die Niederlausitz	
- Der Spreewald	
- Das Elbe-Elster-Land	
5. Die Küche Brandenburgs	33
6. Quiz und Steckbrief	34 - 35
7. Die Lösungen	36 - 40

.....

Bedeutung der Symbole:



Einzelarbeit



Partnerarbeit



**Schreibe in dein Heft/
in deinen Ordner**



Arbeiten mit der ganzen Gruppe



Vorwort / Arbeitspass

Liebe Kolleginnen und Kollegen,

früher gab es in der 3. und 4. Klasse in der Volksschule ein Fach „Heimatkunde“. Die Schüler kannten ihre Umgebung. Heute wissen sie zwar Bescheid über die Agrarwirtschaft am Nil, aber ob der Rhein nun in die Nordsee oder Ostsee mündet, ist nicht allen klar.

Nachholbedarf!

Hier lernen die Schüler ihr näheres Umfeld kennen, erfahren einiges über das Leben in Stadt und Dorf, über Landschaften, Flüsse, Städte, Sehenswürdigkeiten und die politische Struktur.

Jedes Gebiet kann einzeln besprochen werden. Viele Seiten sind „ortsübergreifend“ einsetzbar. Die Karte auf der Umschlaginnenseite hilft den Schülern bei der Orientierung. Eine große Karte von Brandenburg ist jedoch genauso hilfreich.

Viel Freude und Erfolg bei der Erkundung der Umgebung wünschen Ihnen und Ihren Schülern der Kohl-Verlag und

Gabriela Rosenwald

**Mit Schülern bzw. Lehrern sind im ganzen Band selbstverständlich auch die Schülerinnen und Lehrerinnen gemeint.*

Arbeitspass

Name: _____

Klasse: _____

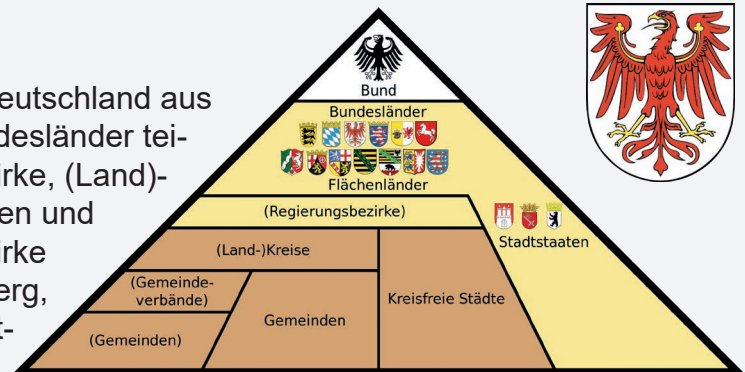
Aufgabe / Seite	Titel / Thema	begonnen	erledigt

1. Brandenburg – Lage in Deutschland



Brandenburg

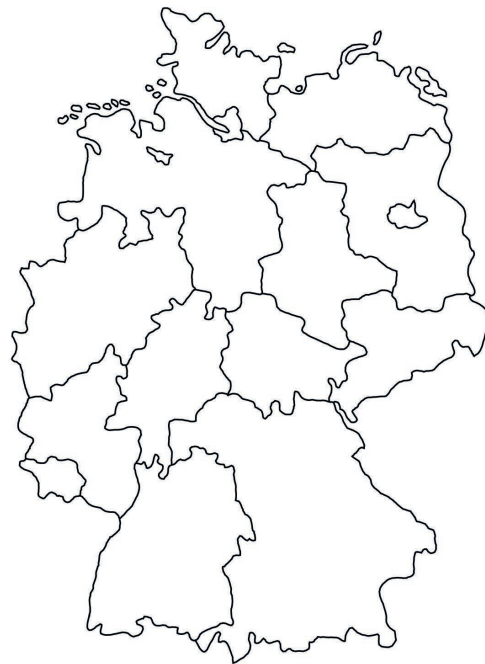
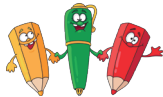
Seit 1990 wird die Bundesrepublik Deutschland aus 16 Bundesländern gebildet. Die Bundesländer teilen sich weiter auf in Regierungsbezirke, (Land-)kreise, kreisfreie Städte, in Gemeinden und Gemeindeverbände. Regierungsbezirke gibt es nur noch in Baden-Württemberg, Bayern, Hessen und Nordrhein-Westfalen. Dazu gibt es drei sogenannte Stadtstaaten, d. h. die Stadt ist zugleich Bundesland. Dazu gehören Hamburg, Bremen und Berlin.



Brandenburg umfasst eine Fläche von knapp 30.000 km² und ist flächenmäßig eines der größten Bundesländer. Es hat rund 2,5 Millionen Einwohner und bildet nach Mecklenburg-Vorpommern das am dünnsten besiedelte deutsche Bundesland. Es liegt im Nordosten Deutschlands und umschließt die Bundeshauptstadt Berlin. Die Landeshauptstadt heißt Potsdam. Brandenburg bildet mit Berlin die europäische Metropolregion Berlin/Brandenburg, in der rund 6 Millionen Einwohner leben.



Aufgabe 1: Male das Wappen mit den richtigen Farben an. Male auch das Land Brandenburg in der Karte farbig an.



Aufgabe 2: Brandenburg grenzt an den Nachbarstaat Polen und an 4 weitere Bundesländer. Welche sind es?



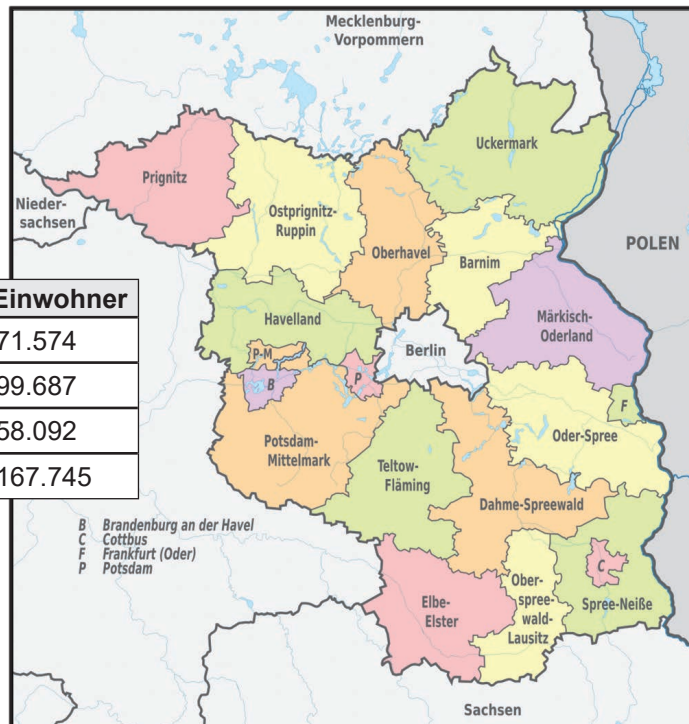
1. Brandenburg – Lage in Deutschland

Die Einteilung der Kreise



Aufgabe 3: Brandenburg gliedert sich in 14 Landkreise und vier kreisfreie Städte: Potsdam, Cottbus, Brandenburg an der Havel und Frankfurt (Oder). Setze die richtigen Nummern auf der Karte ein.

	Landkreis	Kreisstadt	Größte Stadt
1	Barnim (BAR)	Eberswalde	Eberswalde
2	Dahme-Spreewald (LDS)	Lübben (Spreewald)	Königs Wusterhausen
3	Elbe-Elster (EE)	Herzberg (Elster)	Finstertal
4	Havelland (HVL)	Rathenow	Falkensee
5	Märkisch-Oderland (MOL)	Seelow	Strausberg
6	Oberhavel (OHV)	Oranienburg	Oranienburg
7	Oberspreewald-Lausitz (OSL)	Senftenberg	Lübbenau/Spreewald
8	Oder-Spree (LOS)	Beeskow	Fürstenwalde/Spree
9	Ostprignitz-Ruppin (OPR)	Neuruppin	Neuruppin
10	Potsdam-Mittelmark (PM)	Bad Belzig	Werder (Havel)
11	Prignitz (PR)	Perleberg	Wittenberge
12	Spree-Neiße (SPN)	Forst (Lausitz)	Spremberg
13	Teltow-Fläming (TF)	Luckenwalde	Ludwigsfelde
14	Uckermark (UM)	Prenzlau	Schwedt/Oder



Kreisfreie Städte	Einwohner
A Brandenburg an der Havel (BRB)	71.574
B Cottbus (CB)	99.687
C Frankfurt (Oder) (FF)	58.092
D Potsdam (P)	167.745

B Brandenburg an der Havel
 C Cottbus
 F Frankfurt (Oder)
 P Potsdam



Aufgabe 4: Markiere rot in der Tabelle und in der Karte, wo genau du wohnst.

1. Brandenburg – Lage in Deutschland



Mein Landkreis – meine Stadt



Aufgabe 5: Schau auf die Karte der vorherigen Seite und zeichne die Grenzen des Kreises, in dem du wohnst, hier unten in die Karte ein.



Aufgabe 6: Finde heraus, wo genau du wohnst. Ist es ein Kreis oder eine kreisfreie Stadt?



Aufgabe 7: Welche größeren Städte liegen um deinen Wohnort herum?





1. Brandenburg – Lage in Deutschland



Großstadt, Stadt, Kleinstadt, Dorf

Städte werden auch nach ihrer Einwohnerzahl gegliedert. Die Zahlen wurden vom Bundesamt für Bauwesen festgelegt.

Millionenstadt:	1.000.000 – ?	Einwohner
Großstadt:	100.000 – 1.000.000	Einwohner
Mittelstadt:	20.000 – 100.000	Einwohner
Kleinstadt:	5.000 – 20.000	Einwohner
Landgemeinde – Dorf:	unter 5.000	Einwohner



Aufgabe 8: a) *In Deutschland gibt es 4 Millionenstädte. Nenne sie.*

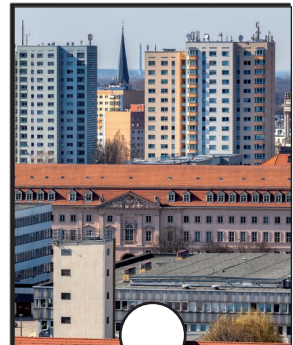
b) *Gibt es in Brandenburg eine Millionenstadt?*

c) *Wie heißt die größte Stadt Brandenburgs? Wie viele Einwohner hat sie?*



Aufgabe 9: *Ordne die Bilder zu.*

- 1 Großstadt
- 2 Kleinstadt
- 3 Landgemeinde (Dorf)



Aufgabe 10: *Wo würdest du den Ort einordnen, in dem du wohnst? Schau auf die Tabelle oben.*



Aufgabe 11: *Welche Vorteile und Nachteile hat das Leben in einer Großstadt, in einer Kleinstadt oder in einem Dorf? Notiert Stichpunkte und erstellt dann eine Übersicht an der Tafel.*

Großstadt		Kleinstadt		Landgemeinde / Dorf	
Vorteile	Nachteile	Vorteile	Nachteile	Vorteile	Nachteile

Brandenburg

Deutsche Bundesländer kennen lernen

2. Digitalauflage 2021

© Kohl-Verlag, Kerpen 2017
Alle Rechte vorbehalten.

Inhalt: Gabriela Rosenwald
Coverbilder: © marog-pixcells, 1xpert & pico - fotolia.com
Grafik & Satz: Kohl-Verlag

Bestell-Nr. P12 497

ISBN: 978-3-96040-765-2

Bildquellen:

auf allen Seiten oben: © fotomek - Fotolia.com; S. 5-33: Pinnandel immer © aleximx - Fotolia.com; S. 4: © Assenmacher - wikimedia.org; S. 5: © David Liuzzo - wikimedia.org, © Clipart.com, © wikimedia.org + Gabriela Rosenwald; © A. Kammerer - Fotolia.com, S. 6: © TUBS - Wikipedia.de; S. 7: © NordNordWest - wikipedia.de; S. 8: © ArTo - AdobeStock.com, © sp4764 - AdobeStock.com, © spuno - AdobeStock.com; S. 9: © Artalis-Kartografie - AdobeStock.com; S. 10: © smiley - AdobeStock.com, © wikipedia.de, © Oil_P - Fotolia.com, © wikipedia.de, © Stefan Fussen - Wikipedia.de, © wikipedia.de (7x), © T. Michel - Fotolia.com, © wikipedia.de (2x); S. 11: © Stadtverwaltung Cottbus, mit freundlicher Genehmigung; S. 12: © Artalis-Kartografie - AdobeStock.com, © NordNordWest - Wikipedia.de; S. 13: © Wikipedia.de (4x), © Zaraleman - Wikipedia.de, © Wikipedia.de (4x), © Marsupilami - Wikipedia.de, © Wikipedia.de; S. 14: © Fry1989 - Wikipedia.de; S. 15: © Wikipedia.de, © Raymond - Wikipedia.de, © D000ff - Wikipedia.de, © J.hageliken - Wikipedia.de, © Michiel1972 - Wikipedia.de; S. 16: © powell83 - AdobeStock.com, © AxelHH - Wikipedia.de, © Wikipedia.de; S. 17: © JoeB07 - Wikipedia.de, © Betacommand - wikimedia.org, © Jörg Blobelt - Wikipedia.de, © meseber - AdobeStock.com; S. 18: © ArTo - AdobeStock.com, © fischundblume.de, mit freundlicher Genehmigung; S. 19: © A.Savin - wikipedia.de, © Wikipedia.de; S. 20: © NordNordWest - wikipedia.de, © Wikipedia.de; S. 21: © NordNordWest - wikipedia.de; S. 22: © Pixelunikat - AdobeStock.com, © Sebastian Wallroth - wikipedia.de, © Christian Ferrer - wikipedia.de, © Pkuczynski - wikipedia.de, © Manu mohan - wikipedia.de, © Molekuel - wikipedia.de, © Aka - wikipedia.de; S. 23: © Stephan Herz - Wikipedia.de, © Heike Jesträm - AdobeStock.com, © Avda - Wikipedia.de; S. 24: © travelpeter - AdobeStock.com, © Unify - Wikipedia.de; S. 25: © Magnus Manske - Wikipedia.de, © Tilo Grellmann - AdobeStock.com; S. 26: © Sebastian Wallroth - wikipedia.de, © A.Savin - wikipedia.de; S. 27: © A.Savin - wikipedia.de; © meseberg - AdobeStock.com; S. 28: © Panoramio - wikipedia.de, © A.Savin - wikipedia.de; S. 29: © Assenmacher - wikipedia.de, © Cmdrjameson - wikipedia.de; S. 30: © Geisterfahrer - wikipedia.de, © HPW - AdobeStock.com; S. 31: © Lencer - wikipedia.de, © Henry Czauderna - AdobeStock.com, © Raboe001 - Wikipedia.de; S. 32: © S. F. B. Morse - wikipedia.de, © A.Savin - wikipedia.de, © Onkel John - wikipedia.de, © Rotare - wikipedia.de, © Wikipedia.de; S. 33: © AxelHH - wikipedia.de, © Slomox - Wikipedia.de; S. 34: © Wikipedia.de, © Trueffelpix - Fotolia.com; S. 35: © iune_Wind - Fotolia.com, © Marina - Fotolia.com; S. 36: © Wikipedia.de, © TUPS - Wikipedia.de, © NordNordWest - Wikipedia.de, © Artalis-Kartographie - AdobeStock.com, © Stadtverwaltung Cottbus, mit freundlicher Genehmigung; Umschlagseite hinten: Artalis-Kartographie - AdobeStock.com

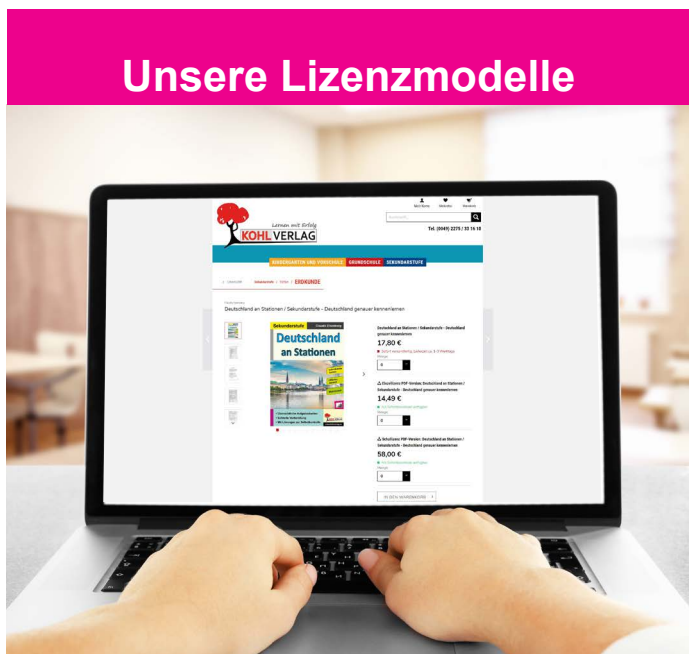
© Kohl-Verlag, Kerpen 2021. Alle Rechte vorbehalten.

Das Werk und seine Teile sind urheberrechtlich geschützt und unterliegen dem deutschen Urheberrecht. Jede Nutzung in anderen als den gesetzlich zugelassenen Fällen bedarf der vorherigen schriftlichen Einwilligung des Verlages (§ 52 a UrhG). Weder das Werk als Ganzes noch seine Teile dürfen ohne Einwilligung des Verlages an Dritte weitergeleitet, in ein Netzwerk wie Internet oder Intranet eingestellt oder öffentlich zugänglich gemacht werden. Dies gilt auch bei einer entsprechenden Nutzung in Schulen, Hochschulen, Universitäten, Seminaren und sonstigen Einrichtungen für Lehr- und Unterrichtszwecke. Der Erwerber dieses Werkes in PDF-Format ist berechtigt, das Werk als Ganzes oder in seinen Teilen für den Gebrauch und den Einsatz zur Verwendung im eigenen Unterricht wie folgt zu nutzen:

- Die einzelnen Seiten des Werkes dürfen als Arbeitsblätter oder Folien lediglich in Klassenstärke vervielfältigt werden zur Verwendung im Einsatz des selbst gehaltenen Unterrichts.
- Einzelne Arbeitsblätter dürfen Schülern für Referate zur Verfügung gestellt und im eigenen Unterricht zu Vortragszwecken verwendet werden.
- Während des eigenen Unterrichts gemeinsam mit den Schülern mit verschiedenen Medien, z.B. am Computer, Tablet via Beamer, Whiteboard o.a. das Werk in nicht veränderter PDF-Form zu zeigen bzw. zu erarbeiten.

Jeder weitere kommerzielle Gebrauch oder die Weitergabe an Dritte, auch an andere Lehrpersonen oder pädagogische Fachkräfte mit eigenem Unterrichts- bzw. Lehr-auftrag ist nicht gestattet. Jede Verwertung außerhalb des eigenen Unterrichts und der Grenzen des Urheberrechts bedarf der vorherigen schriftlichen Zustimmung des Verlages. Der Kohl-Verlag übernimmt keine Verantwortung für die Inhalte externer Links oder fremder Homepages. Jegliche Haftung für direkte oder indirekte Schäden aus Informationen dieser Quellen wird nicht übernommen.

Kohl-Verlag, Kerpen 2021



Unsere Lizenzmodelle

Der vorliegende Band ist eine PDF-Einzellizenz

Sie wollen unsere Kopiervorlagen auch digital nutzen? Kein Problem – fast das gesamte KOHL-Sortiment ist auch sofort als PDF-Download erhältlich! Wir haben verschiedene Lizenzmodelle zur Auswahl:



	Print-Version	PDF-Einzellizenz	PDF-Schullizenz	Kombipaket Print & PDF-Einzellizenz	Kombipaket Print & PDF-Schullizenz
Unbefristete Nutzung der Materialien	X	X	X	X	X
Vervielfältigung, Weitergabe und Einsatz der Materialien im eigenen Unterricht	X	X	X	X	X
Nutzung der Materialien durch alle Lehrkräfte des Kollegiums an der lizenzierten Schule			X		X
Einstellen des Materials im Intranet oder Schulserver der Institution			X		X

Die erweiterten Lizenzmodelle zu diesem Titel sind jederzeit im Online-Shop unter www.kohlverlag.de erhältlich.

SCHOOL-SCOUT.DE

Unterrichtsmaterialien in digitaler und in gedruckter Form

Auszug aus:

Brandenburg (Bundesland)

Das komplette Material finden Sie hier:

School-Scout.de

