

# SCHOOL-SCOUT.DE

Unterrichtsmaterialien in digitaler und in gedruckter Form

## Auszug aus: *Thüringen (Bundesland)*

Das komplette Material finden Sie hier:

[School-Scout.de](http://School-Scout.de)





## Thüringen

	<u>Seiten</u>
<b>Vorwort</b> .....	<b>4</b>
<b>Arbeitspass</b> .....	<b>4</b>
<b>1 Lage, Wappen, Bevölkerung</b> .....	<b>5–14</b>
Die Einteilung der Kreise.....	6
Mein Landkreis, meine Stadt.....	7
Großstadt, Stadt, Kleinstadt, Dorf .....	8
Städte im Überblick – wo liegt welche.....	9
Ortstafeln und Landkarten.....	10–11
Verkehrswege.....	12
Geschichte .....	13
Die Wirtschaft.....	14
<b>2 Thüringens Städte</b> .....	<b>15–19</b>
Erfurt.....	15
Weimar .....	16
Gera .....	17
Jena.....	18
Eisenach.....	19
Die Wartburg und Luther .....	20
<b>3 Die Flüsse Thüringens</b> .....	<b>21</b>
<b>4 Der Thüringer Wald</b> .....	<b>22–25</b>
Die Saalfelder Feengrotten .....	22
Der Nationalpark Hainich / Das Grüne Band.....	23
Der Kyffhäuser .....	24
Thüringer Burgenland – Drei Gleichen / Schlösser in Thüringen.....	25
<b>5 Thüringens Küche</b> .....	<b>26</b>
<b>6 Aufgaben zu Thüringen</b> .....	<b>27–30</b>
<b>7 Steckbrief „Mein Wohnort“</b> .....	<b>31</b>
<b>8 Die Lösungen</b> .....	<b>32–39</b>

.....  
Bedeutung der Symbole:



**Einzelarbeit**



**Partnerarbeit**



**Schreibe in dein Heft/  
in deinen Ordner**



**Arbeiten mit der ganzen Gruppe**



# Vorwort / Arbeitspass

## Liebe Kolleginnen und Kollegen,

früher gab es in der 3. und 4. Klasse in der Volksschule ein Fach „Heimatkunde“. Die Schüler\* kannten ihre Umgebung. Heute wissen sie zwar Bescheid über die Agrarwirtschaft am Nil, aber ob der Rhein nun in die Nordsee oder Ostsee mündet, ist nicht allen klar.

Es besteht also Nachholbedarf!

In diesem Band lernen die Schüler ihr näheres Umfeld kennen, erfahren einiges über das Leben in Stadt und Dorf, über Landschaften, Flüsse, Städte, Sehenswürdigkeiten und die politische Struktur.

Jedes Gebiet kann einzeln besprochen werden. Viele Seiten sind „ortsübergreifend“ einsetzbar.

Die Karte auf der letzten Seite hilft den Schülern bei der Orientierung. Eine große Karte von Thüringen ist jedoch genauso hilfreich.

Viel Freude und Erfolg beim Einsatz der vorliegenden Kopiervorlagen wünschen Ihnen der Kohl-Verlag und

## Gabriela Rosenwald

*\*Mit Schülern bzw. Lehrern sind im ganzen Band selbstverständlich auch die Schülerinnen und Lehrerinnen gemeint.*

.....

## Arbeitspass

Name:  \_\_\_\_\_

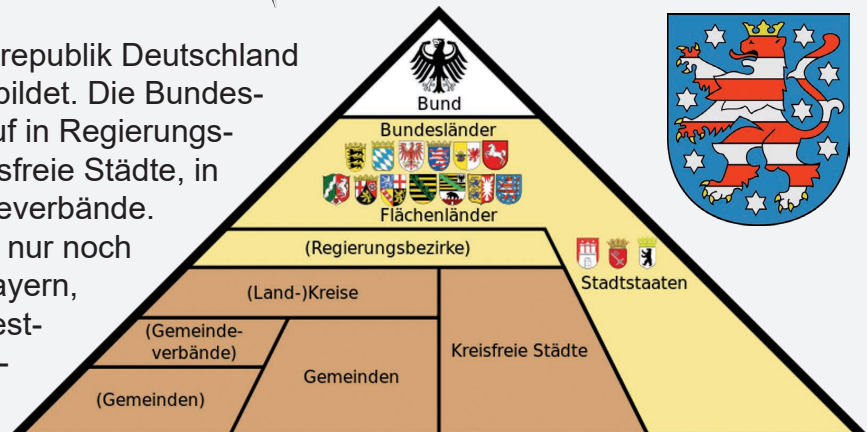
Klasse: \_\_\_\_\_

Aufgabe/ Seite	Titel/Thema	begonnen	erledigt

# 1 Lage, Wappen, Bevölkerung



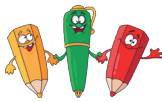
Seit 1990 wird die Bundesrepublik Deutschland aus 16 Bundesländern gebildet. Die Bundesländer teilen sich weiter auf in Regierungsbezirke, (Land)kreise, kreisfreie Städte, in Gemeinden und Gemeindeverbände. Regierungsbezirke gibt es nur noch in Baden-Württemberg, Bayern, Hessen und Nordrhein-Westfalen. Dazu gibt es drei sogenannte Stadtstaaten, d. h. die Stadt ist zugleich Bundesland. Dazu gehören Hamburg, Bremen und Berlin.



Der Freistaat Thüringen gehört mit etwa 2,2 Millionen Einwohnern und einer Fläche von rund 16.000 Quadratkilometern zu den kleineren Ländern der Bundesrepublik. Landeshauptstadt und zugleich größte Stadt ist Erfurt. „Freistaat“ ist die im 19. Jahrhundert entstandene Bezeichnung für einen von keinem Monarchen regierten, freien Staat.



**Aufgabe 1:** Male das Wappen mit den richtigen Farben an. Male auch das Land Thüringen in der Karte farbig an.



**Aufgabe 2:** Thüringen ist ein Binnenland. Es liegt mitten in Deutschland und ist von fünf Bundesländern umschlossen. Setze die Namen der Länder aus den folgenden Silben zusammen:

An – Bay – der – ern – halt – Hes – Nie – Sach – Sach – sach – sen – sen – sen – sen



# 1 Lage, Wappen, Bevölkerung

## Die Einteilung der Kreise

Das Land Thüringen gliedert sich in 17 Landkreise und 6 kreisfreie Städte. Dazu gibt es 849 Gemeinden und teilweise Verwaltungsgemeinschaften, die im Zusammenschluss mehrerer kleiner Gemeinden ihre Verwaltungsaufgaben gemeinsam erledigen.

Landkreis	Sitz der Verwaltung
Altenburger Land	Altenburg
Eichsfeld	Heilbad Heiligenstadt
Gotha	Gotha
Greiz	Greiz
Hildburghausen	Hildburghausen
Ilm-Kreis	Arnstadt
Kyffhäuserkreis	Sondershausen
Nordhausen	Nordhausen
Saale-Holzland-Kreis	Eisenberg
Saale-Orla-Kreis	Schleiz
Saalfeld-Rudolstadt	Saalfeld/Saale
Schmalkalden-Meiningen	Meiningen
Sömmerda	Sömmerda
Sonneberg	Sonneberg
Unstrut-Hainich-Kreis	Mühlhausen/Thüringen
Wartburgkreis	Bad Salzungen
Weimarer Land	Apolda

## Kreisfreie Städte mit Autokennzeichen

1. Eisenach (EA)
2. Erfurt (EF)
3. Gera (G)
4. Jena (J)
5. Suhl (SHL)
6. Weimar (WE)



### Aufgabe 3:

Zeichne die Grenzen der Regierungsbezirke mit einem roten Stift nach. Markiere auch die kreisfreien Städte.



**Aufgabe 4:** Markiere rot in der Karte und in der Tabelle, wo genau du wohnst.

# 1 Lage, Wappen, Bevölkerung



## Mein Landkreis – meine Stadt



**Aufgabe 5:** Zeichne die Grenzen des Landkreises oder der Stadt, in der du wohnst, oben in die Karte ein.



**Aufgabe 6:** Finde heraus, wo genau du wohnst. Ist es ein Landkreis oder eine kreisfreie Stadt?



**Aufgabe 7:** Welche größeren Städte und Landkreise liegen um deinen Wohnort herum?

---

---



# 1 Lage, Wappen, Bevölkerung



## Großstadt, Stadt, Kleinstadt, Dorf

Städte werden auch nach ihrer Einwohnerzahl gegliedert. Die Zahlen sind vom Bundesamt für Bauwesen festgelegt.

Millionenstadt:	1.000.000 – ?	Einwohner
Großstadt:	100.000 – 1.000.000	Einwohner
Mittelstadt:	20.000 – 100.000	Einwohner
Kleinstadt:	5.000 – 20.000	Einwohner
Landgemeinde – Dorf:	unter 5.000	Einwohner

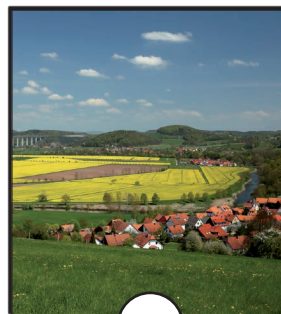


- Aufgabe 8:**
- In Deutschland gibt es 4 Millionenstädte. Nenne sie.
  - Gibt es in Thüringen eine Millionenstadt?
  - Wie heißt die größte Stadt in Thüringen? Wie viele Einwohner hat sie?



**Aufgabe 9:** Ordne die Bilder zu:

- Großstadt
- Kleinstadt
- Landgemeinde (Dorf)



**Aufgabe 10:** Wo würdest du den Ort einordnen, in dem du wohnst? Schau auf die Tabelle oben.



**Aufgabe 11:** Welche Vorteile und Nachteile hat das Leben in einer Großstadt, in einer Kleinstadt oder in einem Dorf? Notiert Stichpunkte und erstellt dann eine Übersicht an der Tafel.

Großstadt		Kleinstadt		Landgemeinde / Dorf	
Vorteile	Nachteile	Vorteile	Nachteile	Vorteile	Nachteile



**auf allen Seiten:** © fotomek - Fotolia.com (bearbeitet)

**Seite 3:** © blankstock - Fotolia.com;

**Seite 5:** © alexlmx - Fotolia.com, © David Liuzzo - wikimedia.org, © COA - wikimedia.org,  
© clipart.com, © A. Kammerer - Fotolia.com;

**Seite 6:** © alexlmx - Fotolia.com, © wikimedia.org;

**Seite 7:** © alexlmx - Fotolia.com, © TUBS - wikimedia.org;

**Seite 8:** © alexlmx - Fotolia.com, © artefacti - Fotolia.com, © hecke71 - Fotolia.com,  
© Henry Czauderna - Fotolia.com;

**Seite 9:** © alexlmx - Fotolia.com, © Artalis-Kartographie - Fotolia.com;

**Seite 10:** © alexlmx - Fotolia.com, , © T. Michel - Fotolia.com (2x) , © Oli\_P. - Fotolia.com (3x),  
© wikimedia.org, © schildershop24.de, © wikimedia.org, © Stefan Fussen - wikimedia.org;

**Seite 11:** © dehweh - Fotolia.com, © obelicks - Fotolia.com;

**Seite 12:** © Artalis-Kartographie - Fotolia.com, © blankstock - Fotolia.com, © wikimedia.org;

**Seite 13:** © alexlmx - Fotolia.com, © wikimedia.org, © Fry1989 - wikimedia.org,  
© blankstock - Fotolia.com;

**Seite 14:** © alexlmx - Fotolia.com, © wikimedia.org (10x), © blankstock - Fotolia.com,  
© MaxxL - wikimedia.org;

**Seite 15:** © alexlmx - Fotolia.com, © wikimedia.org, © Falk 2 - wikimedia.org;

**Seite 16:** © alexlmx - Fotolia.com, © l-pics - Fotolia.com, © wikimedia.org;

**Seite 17:** © alexlmx - Fotolia.com, © Steffen Löwe - wikimedia.org (2x),  
© Michael Sander - wikimedia.org, © Zacke82 - wikimedia.org;

**Seite 18:** © alexlmx - Fotolia.com, © wikimedia.org, © Vitold Muratov - wikimedia.org;

**Seite 19:** © alexlmx - Fotolia.com, © Flickr upload bot - wikimedia.org;

**Seite 20:** © alexlmx - Fotolia.com, © BADLover - wikimedia.org, © blankstock - Fotolia.com,  
© Promifotos.de - wikimedia.org, © wikimedia.org;

**Seite 21:** © alexlmx - Fotolia.com, © Henry Czauderna- Fotolia.com, © blankstock - Fotolia.com;

**Seite 22:** © alexlmx - Fotolia.com, © Artalis-Kartographie - Fotolia.com, © Code - wikimedia.org,  
© blankstock - Fotolia.com;

**Seite 23:** © alexlmx - Fotolia.com, © Schwäbin- wikimedia.org, © Lencer- wikimedia.org,  
© blankstock - Fotolia.com;

**Seite 24:** © alexlmx - Fotolia.com, © Szczepbrzeszynski - wikimedia.org, © Knochen - wikimedia.org,  
© blankstock - Fotolia.com, © JiSign - Fotolia.com;

**Seite 25:** © alexlmx - Fotolia.com, © mbpicture - Fotolia.com, © BB-Digitalfotos - Fotolia.com,  
© drsg98 - Fotolia.com, © blankstock - Fotolia.com, © lesniewski - Fotolia.com;

**Seite 26:** © alexlmx - Fotolia.com, © Ersetzlich - wikimedia.org, © Andrea Wilhelm - Fotolia.com;

**Seite 27:** © blankstock - Fotolia.com, © Trueffelpix - Fotolia.com;

**Seite 28:** © Kandschwar - wikimedia.org;

**Seite 29:** © Artalis-Kartographie - Fotolia.com, © Flickr upload bot - wikimedia.org,  
© BADLover - wikimedia.org, © Schwäbin- wikimedia.org,  
© Michael Sander - wikimedia.org, © wikimedia.org;

**Seite 30:** © wikimedia.org (4x), © Vitold Muratov - wikimedia.org, © Falk 2 - wikimedia.org;

**Seite 31:** © iuneWind - Fotolia.com, © alexlmx - Fotolia.com, © Marina - Fotolia.com;

**Seite 32:** © wikimedia.org, © TUBS - wikimedia.org; © Artalis-Kartographie - Fotolia.com;

**Seite 33:** © obelicks - Fotolia.com;

**Seite 34:** © wikimedia.org;

**Seite 37:** © lesniewski - Fotolia.com;

**Umschlagseite:** © Artalis-Kartographie - Fotolia.com



# SCHOOL-SCOUT.DE

Unterrichtsmaterialien in digitaler und in gedruckter Form

## Auszug aus: *Thüringen (Bundesland)*

Das komplette Material finden Sie hier:

[School-Scout.de](http://School-Scout.de)

