



SCHOOL-SCOUT.DE

Unterrichtsmaterialien in digitaler und in gedruckter Form

Auszug aus:

Schüttelboxentdeckerheft 1

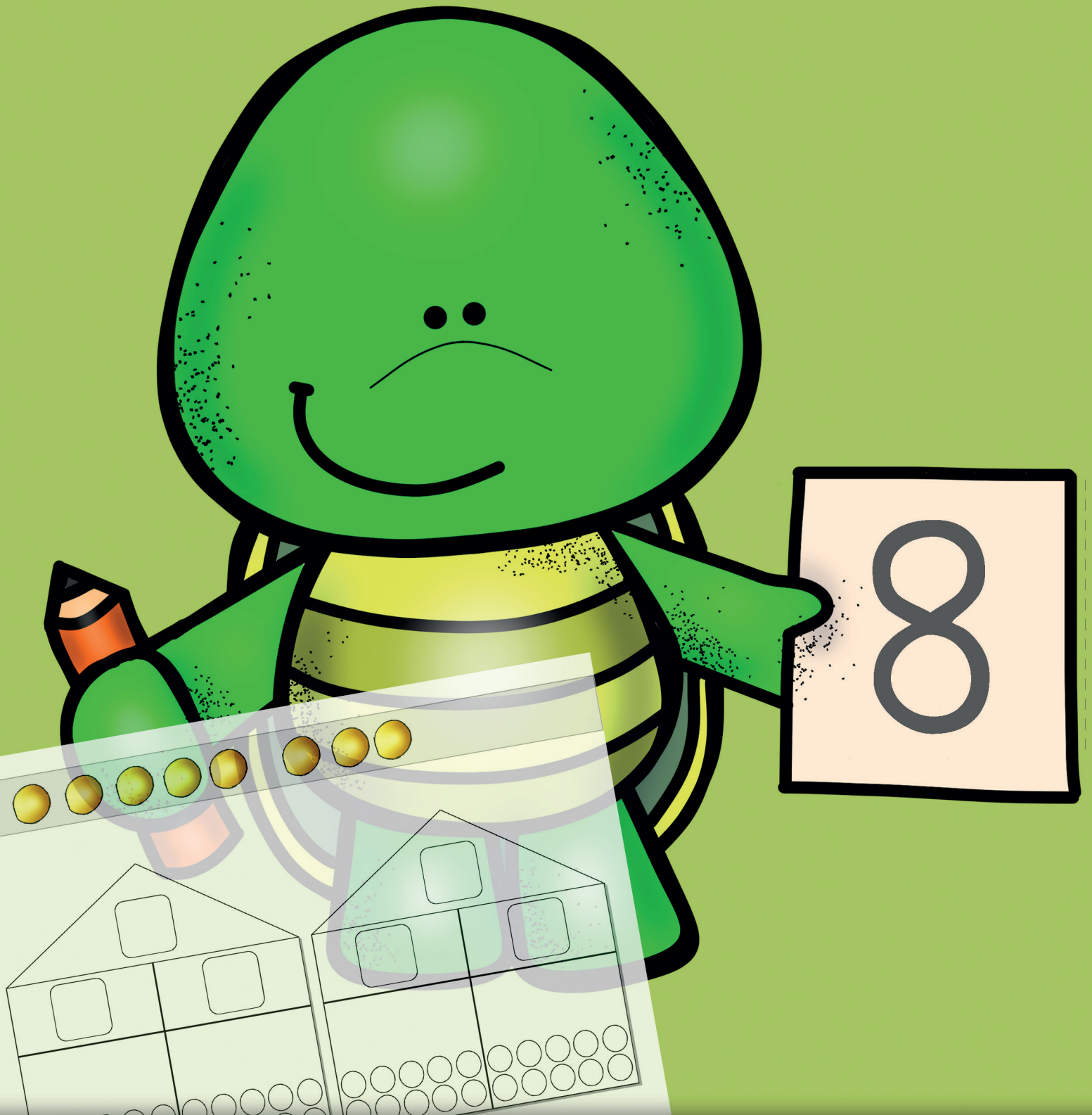
Das komplette Material finden Sie hier:

School-Scout.de



Schüttelboxentdeckerheft

Julian König



Der Autor:

Julian König - geboren 1985 - hat Förderschullehramt mit den Schwerpunkten geistige und körperlich motorische Entwicklung sowie Grundschuldidaktik in Leipzig studiert. Seit 2012 arbeitet er in Niedersachsen. Seit 2013 ist er in Vollabordnung an einer Grundschule im inklusiven Unterricht tätig.

Arbeitsschwerpunkte bilden vor allem die Fächer Mathematik und Deutsch und hierbei vor allem der Schriftspracherwerb.

Impressum

Verlag: Matobe-Verlag, Hoppenberg 12, 33142 Büren

Autor: Julian König

Redaktion: Joachim Hönig

Layout: Julian König

© 2016, Matobe-Verlag

Alle Rechte vorbehalten. Das Werk und seine Teile sind urheberrechtlich geschützt. Weitergabe, auch auszugsweise, nur mit schriftlicher Genehmigung des Verlages.

Für die Kopiervorlagen räumt der Verlag ein Vervielfältigungsrecht durch Fotokopien ein - ausdrücklich aber nur für den jeweiligen Unterrichtsgebrauch.

Weitere Informationen zu unseren Titeln: www.matobe-verlag.de



Schüttelbox- Entdeckerheft



Didaktischer Kommentar

Das Schüttelbox-Entdeckerbuch ist ein motivierendes Material zum Erarbeiten der Mengenbestimmung und Zerlegung. Es kann sowohl als kleiner "Lehrgang" am Anfang der Ersten Klasse eingesetzt werden, als auch zur Förderung und im inklusiven Kontext.

In vielen Lehrwerken kommt die handlungsorientierte Erschließung von Mengen und die darauf aufbauende Zerlegung von Mengen in Teilmengen mit Hilfe der Schüttelbox eher zu kurz. Dabei machen Schüler hier einen zentralen Schritt beim Aufbau ihrer mathematischen Kompetenzen. Das Schüttelbox-Entdeckerbuch unterstützt Sie und vor allem Ihre Schüler beim sicheren Aufbau dieser Kompetenzen.

Mathematische Kompetenzen die gefördert werden:

- 1:1 – Zuordnung
- Aufbau einer stabilen Zahlreihe
- Benennen und Erkennen von Mengendarstellungen
- Menge-Zahl- Zuordnung
- Schreiben der Ziffern von 0 - 10
- erstes Zusammenfassen und Zerlegen von Mengen

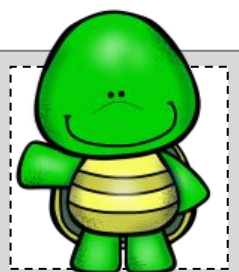
Prozessorientierte Kompetenzen:

- Förderung des selbstständigen Arbeitens

Begleitet werden die Schüler von Dora Schildkröte, sie motiviert und hilft den Schülern den Überblick zu behalten. Sind sie mit einer Anzahl fertig, schneiden sie ein Bild von Dora aus und kleben es in die Mengen/Ziffernübersicht. Gleichzeitig dient diese Übersicht den Schülern als Hilfe bei der Menge-Ziffer-Zuordnung.

Hinweise zum Drucken:

Drucken Sie das pdf-Dokument im Broschürendruck im Acrobat-Reader aus. Lassen Sie dazu die Seiten des didaktischen Kommentars sowie die Beispielseite weg.



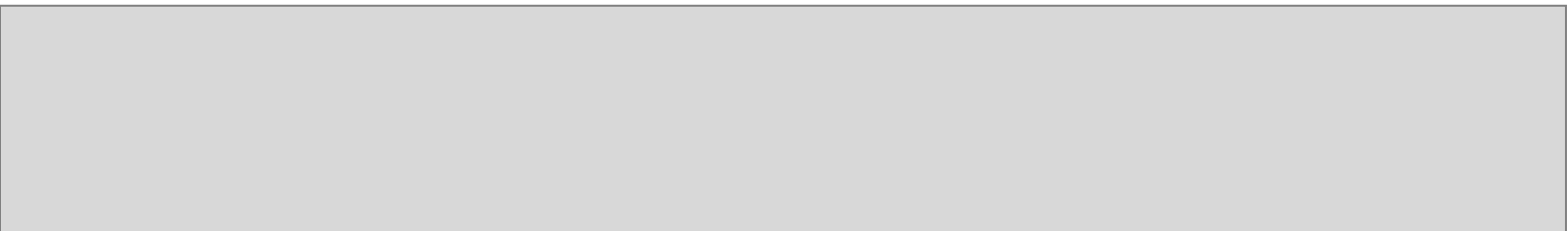


5	
3	2
● ● ● ○ ○	● ● ○ ○ ○

□	
□	□
○ ○ ○ ○ ○	○ ○ ○ ○ ○

□	
□	□
○ ○ ○ ○ ○	○ ○ ○ ○ ○

□	
□	□
○ ○ ○ ○ ○	○ ○ ○ ○ ○





SCHOOL-SCOUT.DE

Unterrichtsmaterialien in digitaler und in gedruckter Form

Auszug aus:

Schüttelboxentdeckerheft 1

Das komplette Material finden Sie hier:

School-Scout.de

