



SCHOOL-SCOUT.DE

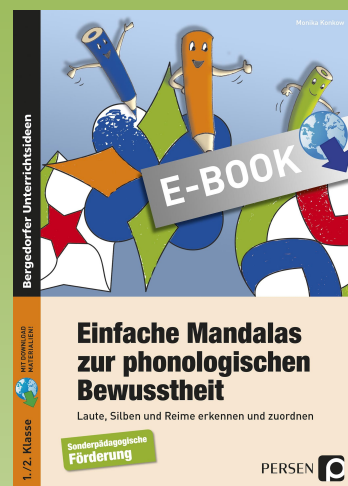
Unterrichtsmaterialien in digitaler und in gedruckter Form

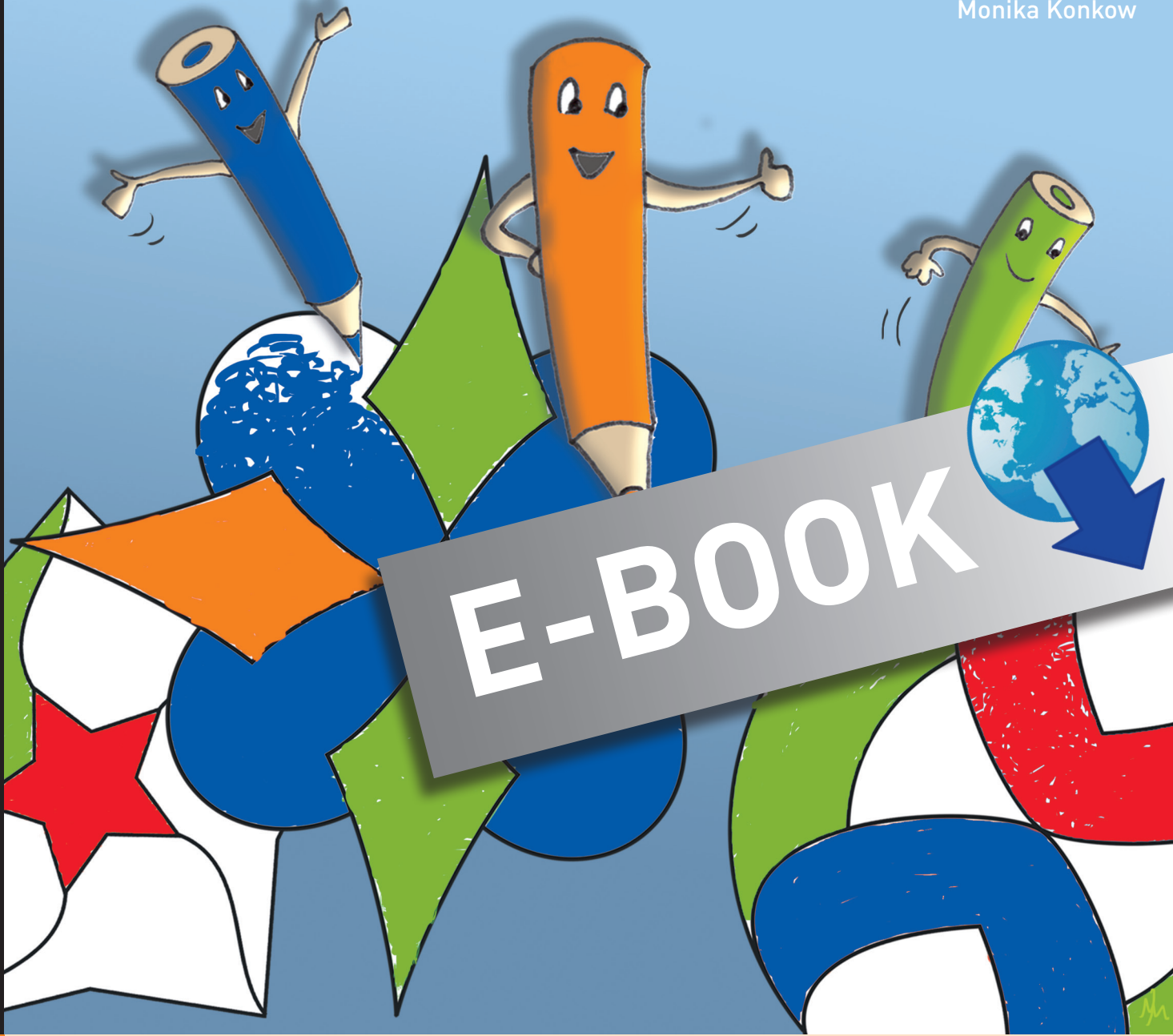
Auszug aus:

Einfache Mandalas zur phonologischen Bewusstheit

Das komplette Material finden Sie hier:

School-Scout.de





Einfache Mandalas zur phonologischen Bewusstheit

Laute, Silben und Reime erkennen und zuordnen

Sonderpädagogische
Förderung

PERSEN



MIT DOWNLOAD
MATERIALIEN!



1./2. Klasse

Monika Konkow

Einfache Mandalas zur phonologischen Bewusstheit

**Laute, Silben und Reime erkennen
und zuordnen**

Die Autorin:

Monika Konkow arbeitet als heilpädagogische Förderlehrerin in einer schulvorbereitenden Einrichtung innerhalb eines Förderzentrums.

© 2016 Persen Verlag, Hamburg
AAP Lehrerfachverlage GmbH
Alle Rechte vorbehalten.

Das Werk als Ganzes sowie in seinen Teilen unterliegt dem deutschen Urheberrecht. Der Erwerber des Werkes ist berechtigt, das Werk als Ganzes oder in seinen Teilen für den eigenen Gebrauch und den Einsatz im Unterricht zu nutzen. Die Nutzung ist nur für den genannten Zweck gestattet, nicht jedoch für einen weiteren kommerziellen Gebrauch, für die Weiterleitung an Dritte oder für die Veröffentlichung im Internet oder in Intranets. Eine über den genannten Zweck hinausgehende Nutzung bedarf in jedem Fall der vorherigen schriftlichen Zustimmung des Verlages.

Sind Internetadressen in diesem Werk angegeben, wurden diese vom Verlag sorgfältig geprüft. Da wir auf die externen Seiten weder inhaltliche noch gestalterische Einflussmöglichkeiten haben, können wir nicht garantieren, dass die Inhalte zu einem späteren Zeitpunkt noch dieselben sind wie zum Zeitpunkt der Drucklegung. Der Persen Verlag übernimmt deshalb keine Gewähr für die Aktualität und den Inhalt dieser Internetseiten oder solcher, die mit ihnen verlinkt sind, und schließt jegliche Haftung aus.

Grafik: Nataly Meenen (Mandalaformen), Barbara Gerth (Abbildungen in den Mandalas/ Aufgabenblättern),
Julia Flasche 0(Aufgabenpiktogramme/Kapitelpiktogramme)
Satz: Satzpunkt Ursula Ewert GmbH, Bayreuth

ISBN: 978-3-403-53639-0

www.persen.de

Einführung	4
1. Mandalas: An-, In- und Auslaute bei Vokalen	
Tiere rund um den Buchstaben A	5
Tiere rund um den Buchstaben E	6
Tiere rund um den Buchstaben I	7
Tiere rund um den Buchstaben O	8
Tiere rund um den Buchstaben U	9
2. Mandalas: An-, In- und Auslauten bei verschiedenen Konsonanten	
Tiere rund um den Buchstaben F	10
Tiere rund um den Buchstaben L	11
Tiere rund um den Buchstaben M	12
Tiere rund um den Buchstaben N	13
Tiere rund um den Buchstaben R	14
Tiere rund um den Buchstaben S	15
3. Mandalas: Ähnliche Laute unterscheiden	
Buchstaben P – B	16
Buchstaben D – T	17
Buchstaben G – K	18
4. Mandalas: Silbenlängen erkennen und zuordnen	
In der Schule	19
Auf der Wiese	20
5. Mandalas: Reime erkennen und zuordnen	21
6. Aufgabenblätter zu den einzelnen Mandalas	
Aufgabenblätter: An-, In und Auslaute bei Vokalen	23
Aufgabenblätter: An-, In und Auslaute bei Konsonanten	25
Aufgabenblätter: Ähnliche Laute unterscheiden	31



Zusätzliches Download-Material:

Die farbigen Lösungsblätter und das Deckblatt können Sie unter folgendem Link kostenlos herunterladen: <http://www.persen.de/Loesungen-23639>

Wesentliche schulische Meilensteine sind das Lesen und Schreiben lernen. Die Grundvoraussetzungen dafür werden schon im Kleinkind- und Kindergartenalter gelegt. Reimwörter und auch die Aufteilung von Wörtern in Silben werden automatisch bei Liedern, Reimen und Sprachspielen geübt und im Alltag mit verwendet. Trotzdem ist es im Vorschul- und Schulingangsalter keineswegs selbstverständlich, dass der Umgang mit Sprache, Sprachmelodie und die Differenzierungsfähigkeit für Silben und Laute immer gegeben ist. Viele verschiedene Übungen erleichtern den Umgang mit der Sprache und bilden die Grundlage für den Leseerwerb.

Im Folgenden finden Sie verschiedene Übungen zur phonologischen Bewusstheit, kombiniert mit dem Einsatz von Mandalas. Die Bereiche sind eingeteilt in:

- An-, In- und Auslaute bei Vokalen
- An-, In und Auslaute bei Konsonanten
- Unterscheidung ähnlicher Buchstaben
- Erkennung und Zuordnung von Silbenlängen
- Erkennung und Zuordnung von Reimen

Zum Umgang mit den Arbeitsblättern:

Die meisten Übungen bestehen aus jeweils 2 Blättern. Die halbseitige Anleitungsseite und die ganzseitige Mandalaseite gehören zusammen. Ohne die Anleitungsseite fehlt den Kindern die Möglichkeit, die richtige Lösung zur Farbwahl zu finden. Nur bei den Reim-Übungen und bei den Silben-Mandalas arbeiten die Schüler ohne eine zweite Aufgabenseite. Die farbigen Lösungen (siehe Downloadlink unter dem Inhaltsverzeichnis) bieten die Möglichkeit zur Selbstkontrolle. Zum Verstehen der Farblegenden brauchen die Schüler Ihre Hilfe. Malen Sie gemeinsam mit ihnen die Kästen der Legenden in den entsprechenden Farben aus. So wissen die Schüler, in welcher Farbe die entsprechenden Felder des Mandalas ausgemalt werden sollen.

Zu jedem Bereich finden Sie hier Übungen, die mit dem Anmalen von unterschiedlichen Mandalas verbunden sind. In der Praxis bewähren sich dabei verschiedene Möglichkeiten:

- Im Klassenverband werden die Übungen erarbeitet und für alle an der Tafel oder mit dem Projektor o. Ä. sichtbar fixiert. Das Mandala dient zur Vertiefung und Entspannung.
- Man kann es als Schul- und Hausaufgabe einsetzen. Die Übungsseite zum Ankreuzen wird gemeinsam in der Schule bewältigt - das Mandala erfolgt als Hausaufgabe.
- Im Rahmen einer Partnerarbeit wird zu zweit die Übungsseite bearbeitet und parallel dazu das Manda angemalt.

Mit dem Deckblatt als Download-Material kann eine Phonologie- oder auch Mandalamappe erstellt werden, in der die gefertigten Werke eine Würdigung erfahren und auch die Lernfortschritte dokumentieren.

Einsatzbereich/Zielgruppe:

- Eingangsklassen in Förderschulen/Förderzentren
- Fördergruppen im Grundschulbereich
- Schulvorbereitende Einrichtungen
- Vorschulgruppen in Kindergärten/Kindertagesstätten
- Förderung im häuslichen Bereich
- Deutsch als Zweitsprache

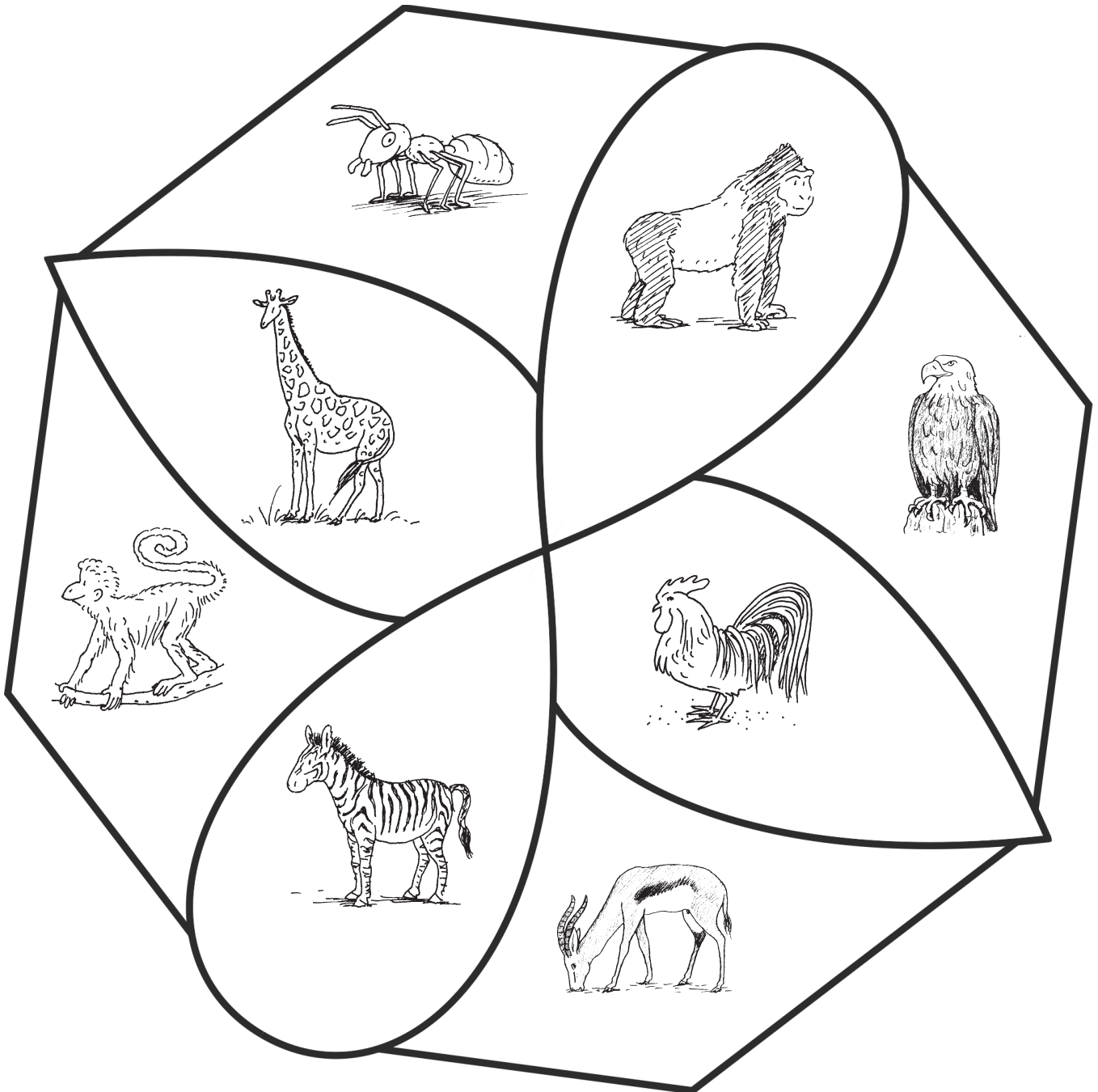
Name: _____



Wo hörst du das **A**?



Male die Felder richtig an.



rot

X		
---	--	--

grün

	X	
--	---	--

blau

		X
--	--	---

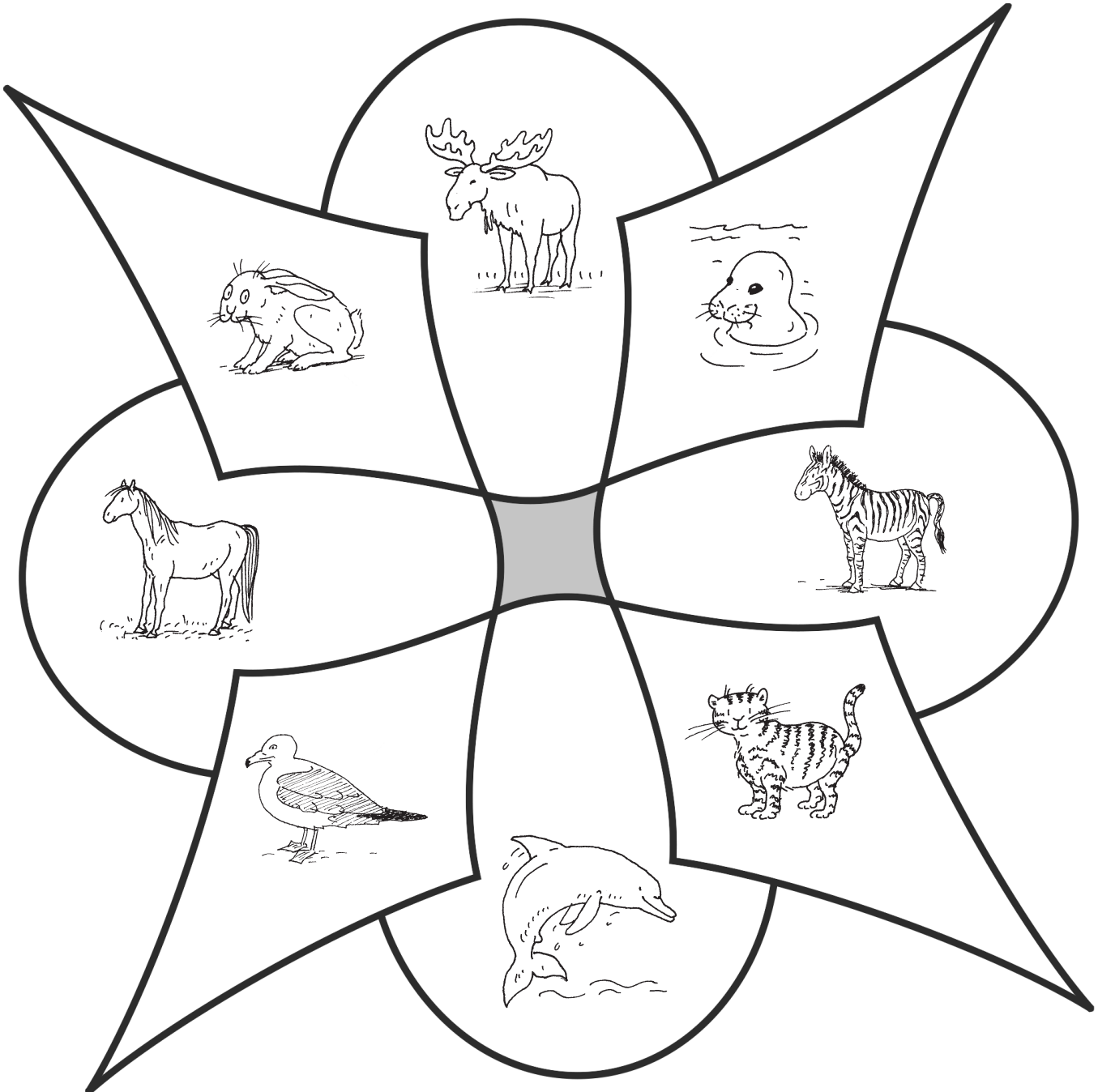
Name: _____



Wo hörst du das **E**?



Male die Felder richtig an.



rot

X		
---	--	--

gelb

	X	
--	---	--

grün

		X
--	--	---

SCHOOL-SCOUT.DE

Unterrichtsmaterialien in digitaler und in gedruckter Form

Auszug aus:

Einfache Mandalas zur phonologischen Bewusstheit

Das komplette Material finden Sie hier:

School-Scout.de

