



SCHOOL-SCOUT.DE

Unterrichtsmaterialien in digitaler und in gedruckter Form

Auszug aus:

*Geschichtstest Leben in der Altsteinzeit und Neolithische
Revolution*

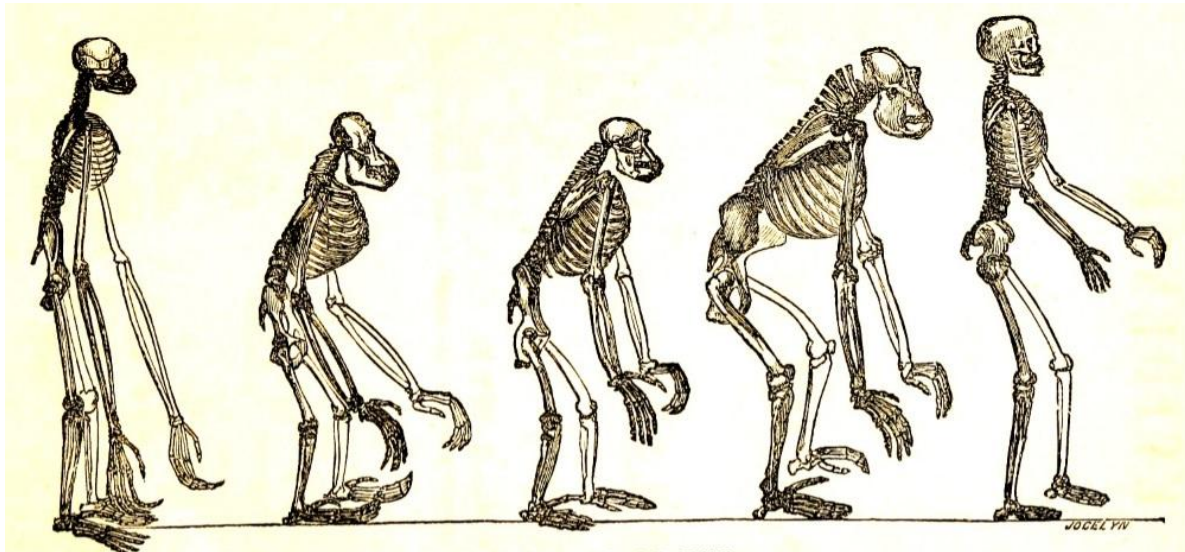
Das komplette Material finden Sie hier:

School-Scout.de



Aufgaben

VOM URSPRUNG DES MENSCHEN



M1 - Gibbon, Orang, Schimpase, Gorilla, früher Mensch
(commons.wikimedia.org / gemeinfrei)

1. Affen oder Menschen? Stelle anhand der Skelette in Abbildung M1 fest, was den frühen Menschen vom Affen unterscheidet.
2. Zähle weitere Eigenschaften auf, durch die sich ein Mensch vom Affen unterscheidet.
3. Auf welchem Kontinent wird der Ursprung des Menschen vermutet?
4. Trage die folgenden Begriffe und Namen an der richtigen Stelle in der Zeitleiste (M2) ein.

(a) Affen und Menschenaffen (Hominiden) - (b) Vormensch - (c) Frühmensch - (d) Neandertaler - (e) Jetztzeitmensch

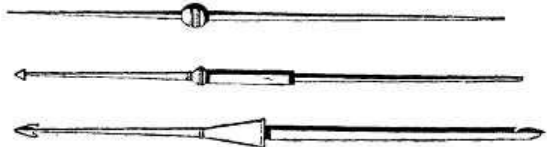
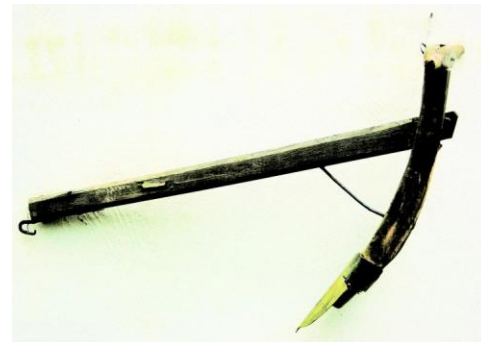


M2 Zeitleiste Entwicklung des Menschen, Quelle: Eigene Darstellung

EISZEITEN UND WARMZEITEN

5. Welche Zeitabschnitte bezeichnet man als Eiszeiten? Benenne einige typische Eigenschaften solcher Kälteperioden.

13. Stelle einige Merkmale des Lebens der Menschen der Altsteinzeit und der Jungsteinzeit gegenüber! Vergleiche dazu die verschiedenen Bilder aus M7. Trage die Informationen zu den verschiedenen Bereichen des Lebens in Stichpunkten in der jeweiligen Spalte für Alt- und Jungsteinzeit ein.



M7 Abbildungen von links oben bis rechts unten: Jäger, Strohütte, Fachwerkhäuser, Getreide, Speere, Webstuhl
(commons.wikimedia.org / gemeinfrei)

Zeitraum	Altsteinzeit	Jungsteinzeit
Lebensbereich		
Wohnen/ Unterkunft		
Kleidung		
Ernährung		
Werkzeuge und Techniken		
Lebensweise (z.B. Gruppe)		



Erwartungshorizont

Name: _____

Aufgabe 1 – 4: Der Schüler / die Schülerin ...		max. Punkte	Erreichte Punkte
1	kann den Unterschied zwischen homo erectus und Vorläufern benennen.	2	
2	zählt Eigenheiten des Menschen auf.	10	
3	beschreibt, wo der entstand Mensch? (Kontinent)	2	
4	ordnet Begriffe und Namen auf Zeitleiste ein.	8	
Summe inhaltliche Leistung Aufgabe 1 – 4:		22	

Aufgabe 5 – 6: Der Schüler / die Schülerin ...		Max. Punkte	Erreichte Punkte
5	beschreibt die spezifischen Eigenheiten der Eiszeiten.	8	
6	beschreibt die Auswirkungen der Eiszeit auf das Leben der Menschen in der Altsteinzeit.	14	
Summe inhaltliche Leistung Aufgabe 5 – 6:		22	

Aufgabe 7 – 10: Der Schüler / die Schülerin ...		Max. Punkte	erreichte Punkte
7	definiert die Lebensform „Jagen und Sammeln“.	4	
8	beschreibt die Nutzung eines Tieres (Mammut) auf Grundlage einer Abbildung.	14	
9	zählt Tiere auf, die in der Jungsteinzeit gelebt haben.	4	
10	klärt die Verwendung von Werkzeugen (gemäß Abbildung).	4	
Summe inhaltliche Leistung Aufgabe 7 -10:		26	

Aufgabe 11- 13: Der Schüler / die Schülerin ...		Max. Punkte	erreichte Punkte
11	erklärt den Begriff „Neolithische Revolution“.	6	
12	zählt Gebiete und Regionen auf, in denen sich der Ackerbau und die Landwirtschaft durchgesetzt haben.	4	
13	stellt mit Hilfe von Abbildungen das Leben in der Altstein- und Jungsteinzeit gegenüber.	20	
Summe inhaltliche Leistung Aufgabe 11- 13:		30	

Erreichte Punktzahl: _____ von 100 möglichen Punkten

Note: _____



SCHOOL-SCOUT.DE

Unterrichtsmaterialien in digitaler und in gedruckter Form

Auszug aus:

*Geschichtstest Leben in der Altsteinzeit und Neolithische
Revolution*

Das komplette Material finden Sie hier:

School-Scout.de

