

# SCHOOL-SCOUT.DE

Unterrichtsmaterialien in digitaler und in gedruckter Form

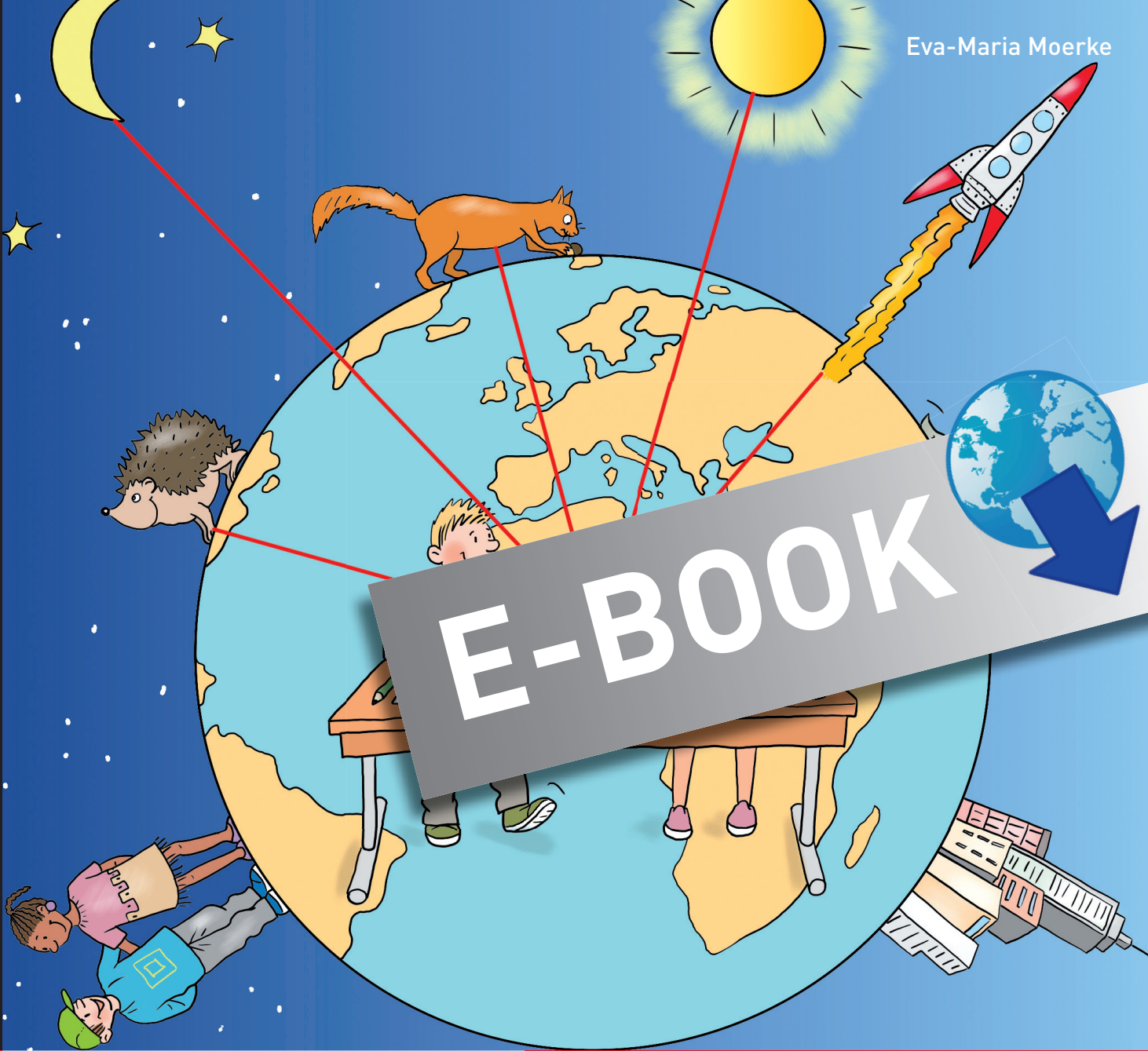
**Auszug aus:**

*Sachtexte*

Das komplette Material finden Sie hier:

[School-Scout.de](https://www.school-scout.de)





E-BOOK

Lernstationen inklusiv

# Sachtexte

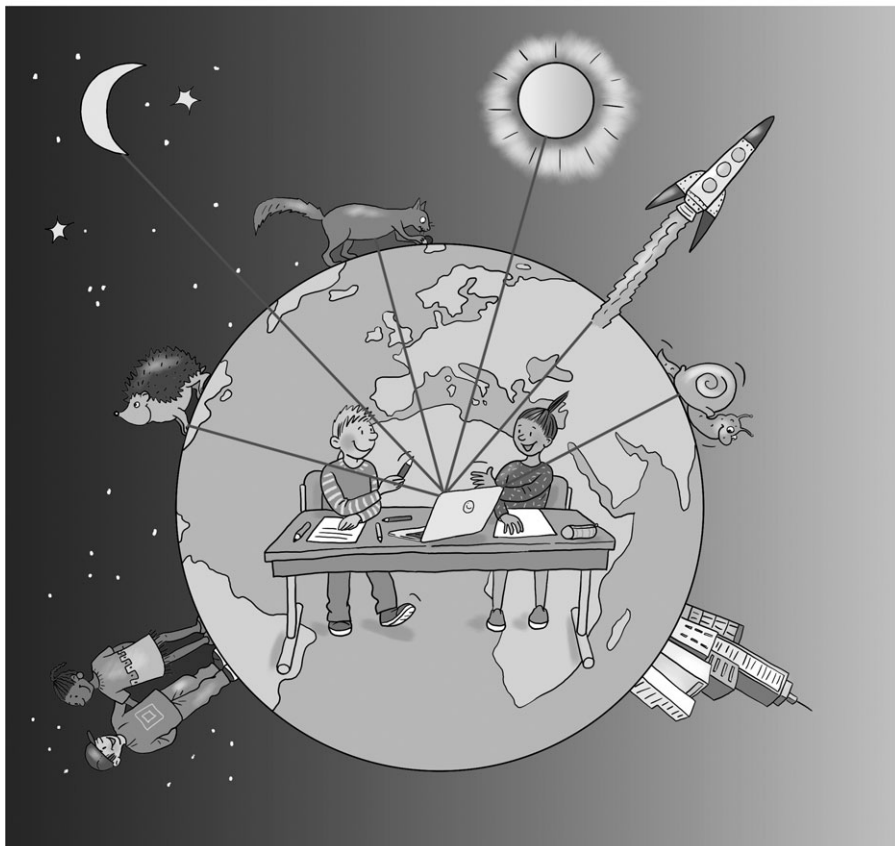
Differenzierte Materialien für den inklusiven  
Deutschunterricht

**Eva-Maria Moerke**

**Lernstationen inklusiv**

# **Sachtexte**

**Differenzierte Materialien für den  
inklusive Deutschunterricht**



## **Die Autorin Dr. Eva-Maria Moerke**

Studium der Grundschulpädagogik in Neuzelle mit den Fachrichtungen Arbeitslehre und Schulgartenunterricht, Grundschullehrerin in Eberswalde, Studium der Didaktik und Methodik der deutschen Sprache und Promotion an der Pädagogischen Hochschule Erfurt, tätig in der Lehrerweiterbildung und Lehrerin sowie Fortbildnerin im DaF- und DaZ-Unterricht

© 2015 Persen Verlag, Hamburg  
AAP Lehrerfachverlage GmbH  
Alle Rechte vorbehalten.

Das Werk als Ganzes sowie in seinen Teilen unterliegt dem deutschen Urheberrecht. Der Erwerber des Werkes ist berechtigt, das Werk als Ganzes oder in seinen Teilen für den eigenen Gebrauch und den Einsatz im Unterricht zu nutzen. Die Nutzung ist nur für den genannten Zweck gestattet, nicht jedoch für einen weiteren kommerziellen Gebrauch, für die Weiterleitung an Dritte oder für die Veröffentlichung im Internet oder in Intranets. Eine über den genannten Zweck hinausgehende Nutzung bedarf in jedem Fall der vorherigen schriftlichen Zustimmung des Verlages.

Sind Internetadressen in diesem Werk angegeben, wurden diese vom Verlag sorgfältig geprüft. Da wir auf die externen Seiten weder inhaltliche noch gestalterische Einflussmöglichkeiten haben, können wir nicht garantieren, dass die Inhalte zu einem späteren Zeitpunkt noch dieselben sind wie zum Zeitpunkt der Drucklegung. Der Persen Verlag übernimmt deshalb keine Gewähr für die Aktualität und den Inhalt dieser Internetseiten oder solcher, die mit ihnen verlinkt sind, und schließt jegliche Haftung aus.

Grafik: Katharina Reichert-Scarborough, Anke Fröhlich, Julia Flasche  
Satz: Satzpunkt Ursula Ewert GmbH, Bayreuth

ISBN: 978-3-403-53456-3

[www.persen.de](http://www.persen.de)

Einführung ..... 4  
 Übersicht über die Lernstationen ..... 5

**In der Schule –  
 bei uns und anderswo**

Station 1: Silbenbögen ..... 8  
 Station 2: Anlaute von Wörtern ..... 9  
 Station 3: Wörter lesen ..... 10  
 Station 4: Wer arbeitet in der Schule? ..... 11  
 Station 5: Streiten und Vertragen ..... 13  
 Station 6: Internet-Recherche zu  
 Schule in anderen Ländern ..... 17

**In der Natur –  
 unsere heimischen Tiere**

Station 1: Silbenbögen ..... 18  
 Station 2: Anlautsilben ..... 19  
 Station 3: Wörter lesen ..... 20  
 Station 4: Was tun die Tiere? ..... 21  
 Station 5: Tier-Minibücher ..... 22  
 Station 6: Das Eichhörnchen ..... 25  
 Station 7: Igel Schnüffelnase ..... 31  
 Station 8: Der Rotfuchs ..... 32  
 Station 9: Ein Steckbrief ..... 35  
 Station 10: Ein Tierbuch vorstellen ..... 36  
 Station 11: Internet-Recherche zu Tieren ... 37

**Bauwerke aus aller Welt**

Station 1: Wörter lesen ..... 38  
 Station 2: Was ist richtig? ..... 39  
 Station 3: Der Schiefe Turm von Pisa ..... 40  
 Station 4: Das Brandenburger Tor ..... 44  
 Station 5: Burj Khalifa – höchster  
 Turm der Welt ..... 46  
 Station 6: Türme in aller Welt ..... 47  
 Station 7: Internet-Recherche zu  
 Bauwerken ..... 49

**Ab aufs Fahrrad –  
 die Elbe entlang!**

Station 1: Karten-Piktogramme ..... 50  
 Station 2: Radfahren auf dem Elberadweg .. 51  
 Station 3: Der Elberadweg ..... 52  
 Station 4: Das Heuhotel ..... 53  
 Station 5: Gierseilfähren ..... 55  
 Station 6: 3-Fähren-Tour ..... 56  
 Station 7: Internet-Recherche  
 zum Elberadweg ..... 57

**Anhang**

Stationskarten ..... 58  
 Checkliste: Erledigung von Stationen ..... 60  
 Laufzettel ..... 61  
 Beobachtungsbogen für die Lehrkraft ..... 62  
 Arbeitspass für Kinder ..... 63  
 Quellen ..... 64

## Einführung

---

Das Verstehen von Sachtexten ist eine grundlegende Kompetenz, die für den gesamten folgenden Fachunterricht eine unabdingbare Voraussetzung ist.

In den vorliegenden Arbeitsblättern werden unterschiedliche lineare und nicht-lineare Sachtexte bearbeitet. Dabei sollen sowohl das kursive als auch das selektive Lesen geschult werden.

In vier thematischen Kapiteln, die alle ähnlich aufgebaut sind, findet man differenzierte Unterrichtsmaterialien. Die vorliegenden Lernstationen bestehen dabei sowohl aus einfachen und weniger umfangreichen als auch schwierigen, mit mehrfachen Aufgabentypen versehenen Arbeitsblättern. Der Schwierigkeitsgrad der Arbeitsblätter ist in der Übersicht dargestellt und auf den Kopiervorlagen gekennzeichnet und erleichtert so die Auswahl der geeigneten Aufgaben. Die Materialsammlung ist durch die unterschiedlichen Differenzierungsstufen für den inklusiven Unterricht besonders geeignet.

Es werden die verschiedensten Aufgabentypen verwendet und immer wieder aufgegriffen, sodass sich bestimmte Übungsformen „einschleifen“ können. Bei den Leseübungen auf Wortebene werden grundsätzlich die Substantive mit dem Artikel zusammen verwendet, das bietet allen Kindern, die noch nicht sicher in der deutschen Sprache sind, die Möglichkeit, sich das Genus der Substantive einzuprägen.

Innerhalb eines Kapitels beginnt man mit leichten Übungen, geht über zu schwierigeren Übungen und endet mit einer Internet-Recherche. Bei dieser sind Suchmaschinen für Kinder zu verwenden und konkrete Fragen oder Kriterien vorgegeben, damit sich die Kinder nicht in den unendlichen Möglichkeiten des Netzes verlieren. Einfache Übungen bestehen oft aus Multiple-Choice-Aufgaben oder Richtig-Falsch- Zuordnungsübungen. Schwierigere Übungen sind dann das Beantworten von Fragen, das Ordnen nach der Reihenfolge und das Finden von Überschriften für Abschnitte. So haben Sie einen Fundus an Lernstationen, mit dem Sie jedes Kind individuell fördern können.

Beim Einsatz der Lernstationen wünsche ich viel Erfolg und Freude für Sie und Ihre Schülerinnen und Schüler.

Eva-Maria Moerke

## Übersicht über die Inhalte der Lernstationen

Auf den Arbeitsblättern ist der Schwierigkeitsgrad mit folgenden Symbolen gekennzeichnet:



– einfach



– mittel



– schwieriger

Thema / Station	Schwierigkeitsgrad	Schwerpunkte	Hinweise
<b>In der Schule – bei uns und anderswo</b>			Verbindung zum Sachunterricht: Mensch und Gemeinschaft/ Zusammenleben in der Klasse/Schule
Station 1: Silbenbögen	einfach	Anzahl der Silben erkennen	Für Kinder mit Förderbedarf
Station 2: Anlaute von Wörtern	einfach	Anlaute erkennen	Für Kinder mit Förderbedarf
Station 3: Wörter lesen	einfach	Was ist richtig? Lesen von Wörtern/Multiple Choice	Für Kinder mit Förderbedarf
Station 4: Wer arbeitet in der Schule? (Sätze lesen)	Zweifach differenziert (einfach/mittel)	Multiple-Choice-Sätze/Zuordnungen von drei Teilen: Verbinden von Bild, Wort und Text	Tätigkeiten von Personen erkennen, die in der Schule arbeiten
Station 5: Streiten und Vertragen	Dreifach differenziert (einfach/mittel/schwieriger)	Zum Bild die richtige Aussage ankreuzen/Text und Multiple-Choice-Fragen/Textabschnitte in die richtige Reihenfolge bringen und Überschriften finden, Rollenspiel	Umgang mit Konflikten Partnerarbeit
Station 6: Internet-Recherche zu Schule in anderen Ländern	schwieriger	Zu Schule in anderen Ländern anhand von vorgegebenen Fragen recherchieren, Ergebnisse aufschreiben	Internet-Recherche Ergebnisse vortragen lassen bzw. an der Pinnwand aushängen, als Partner- oder Gruppenarbeit möglich

Thema / Station	Schwierigkeitsgrad	Schwerpunkte	Hinweise
<b>In der Natur – unsere heimischen Tiere</b>			Verbindung zum Sachunterricht: Natur und Umwelt/Tiere
Station 1: Silbenbögen	einfach	Silben erkennen	Für Kinder mit Förderbedarf
Station 2: Anlautsilben	einfach	Anlautsilben erkennen	Für Kinder mit Förderbedarf
Station 3: Wörter lesen	einfach	Was ist richtig? Wörter lesen (Multiple Choice)	Für Kinder mit Förderbedarf

## Übersicht über die Inhalte der Lernstationen

Thema / Station	Schwierigkeitsgrad	Schwerpunkte	Hinweise
Station 4: Was tun die Tiere? (Sätze lesen)	einfach	Sätze lesen (Multiple Choice)	Für Kinder mit Förderbedarf
Station 5: Tier-Minibücher	Dreifach differenziert (einfach/mittel/ schwieriger)	Minibücher basteln zu Eich- hörnchen und Fuchs, eine Blankovorlage für eigenes Tierbuch	
Station 6: Das Eichhörnchen	Dreifach differenziert (einfach/mittel/ schwieriger)	Multiple-Choice-Sätze, Richtiges Satzende ankreuzen, offene Fragen/Textabschnitten Überschriften zuordnen	
Station 7: Igel Schnüffelnase	mittel	Richtig-Falsch-Entscheidungen	
Station 8: Der Rotfuchs	Dreifach differenziert (einfach/mittel/ schwieriger)	Überschriften zuordnen, Richtiges Satzende ankreuzen	
Station 9: Ein Steckbrief	schwieriger	Informationen nach Vorgaben des Steckbriefes finden	Partnerarbeit/Gruppenarbeit
Station 10: Ein Tierbuch vorstellen	schwieriger	Ein Sachbuch vorstellen, Vorgabe von Kriterien	Partnerarbeit/Gruppenarbeit
Station 11: Internet-Recherche zu Tieren	schwieriger	Internet-Recherche: Informationen aus dem Internet suchen/Quellen angeben	Ergebnisse vortragen lassen bzw. an der Pinnwand aus- hängen, als Partner- oder Gruppenar- beit möglich

Thema / Station	Schwierigkeitsgrad	Schwerpunkte	Hinweise
<b>Bauwerke aus aller Welt</b>			Verbindung zum Sachunter- richt: Technik und Kultur/Bauen und Konstruieren
Station 1: Wörter lesen	einfach	Was ist richtig? Multiple-Choice-Wörter	Für Kinder mit Förderbedarf
Station 2: Was ist richtig? (Sätze lesen)	einfach	Was ist richtig? Multiple-Choice-Sätze	Für Kinder mit Förderbedarf
Station 3: Der Schiefe Turm von Pisa	Dreifach differenziert (einfach/mittel/ schwieriger)	Selektives Lesen/Fragen beantworten/(Multiple Choice) Unterstreichen/Nummerieren	Für Kinder mit Förderbedarf



## Übersicht über die Inhalte der Lernstationen

Thema / Station	Schwierigkeitsgrad	Schwerpunkte	Hinweise
Station 4: Das Brandenburger Tor	Zweifach differenziert (mittel/schwieriger)	Gegenseitig Fragen zum Text stellen/Fehler im Text finden und markieren	Partnerarbeit
Station 5: Burj Khalifa – höchster Turm der Welt	mittel	Selektives Lesen Multiple-Choice-Fragen	
Station 6: Türme in aller Welt	Zweifach differenziert (mittel/schwieriger)	Wörter und Wortgruppen lesen/ Richtig-Falsch-Entscheidungen	Partnerarbeit/Gruppenarbeit
Station 7: Internet-Recherche zu Bau- werken	schwieriger	Internet-Recherche zu bekann- ten Gebäuden oder Sehens- würdigkeiten in Wohnortnähe bzw. in Deutschland oder in anderen Ländern	Ergebnisse vortragen lassen bzw. an der Pinnwand aushän- gen, als Partner- oder Gruppenar- beit möglich

Thema / Station	Schwierigkeitsgrad	Schwerpunkte	Hinweise
<b>Ab aufs Fahrrad – die Elbe entlang!</b>			Verbindung zum Sachunter- richt: Mensch und Gemeinschaft / Radfahren und Deutschland besser kennenlernen
Station 1: Karten-Piktogramme	einfach	Symbolen die Bedeutung zuordnen und erklären	Für Kinder mit Förderbedarf Partnerarbeit
Station 2: Radfahren auf dem Elberadweg	mittel	Aussagen mit Richtig/Falsch bewerten	
Station 3: Der Elberadweg	mittel	Karte und Symbole lesen	
Station 4: Das Heuhotel	Zweifach differenziert (einfach/mittel)	Wörter und Wortgruppen lesen/ Richtig-Falsch-Entscheidungen	Für Kinder mit Förderbedarf
Station 5: Gierseilfähren	schwieriger	Offene Fragen beantworten	
Station 6: Die 3-Fähren-Tour	mittel	Multiple- Choice-Sätze Selektives Lesen	
Station 7: Internet-Recherche zum Elberadweg	schwieriger	Internet-Recherche, Informationen zum Elberadweg finden	Ergebnisse vortragen lassen bzw. an der Pinnwand aushän- gen, als Partner- oder Gruppenar- beit möglich

# SCHOOL-SCOUT.DE

Unterrichtsmaterialien in digitaler und in gedruckter Form

**Auszug aus:**

*Sachtexte*

Das komplette Material finden Sie hier:

[School-Scout.de](https://www.school-scout.de)

