

# SCHOOL-SCOUT.DE



Unterrichtsmaterialien in digitaler und in gedruckter Form

## Auszug aus:

*Lernwerkstatt: Die bunte Welt der Haustiere*

Das komplette Material finden Sie hier:

[School-Scout.de](http://School-Scout.de)



# Inhalt



<b>Einleitung</b>		<b>Seite 4</b>
<b>Kapitel I: Der Hund</b>		<b>Seiten 5 - 13</b>
	<i>- Der Wolf im Hund</i> <i>- Der Körperbau des Hundes</i> <i>- Das Verhalten von Wolf und Hund</i> <i>- Die Hunderassen</i> <i>- Die Hundehaltung</i>	
<b>Kapitel II: Die Katze</b>		<b>Seiten 14 - 18</b>
	<i>- Ein verschmuster Einzelgänger</i> <i>- Der Körperbau der Katze</i> <i>- Die Sinnesorgane der Katze</i>	
<b>Kapitel III: Nagetiere</b>		<b>Seiten 19 - 21</b>
	<i>- Meerschweinchen, Hamster &amp; Co</i> <i>- Der Goldhamster</i>	
<b>Kapitel IV: Fische</b>		<b>Seiten 22 - 28</b>
	<i>- Ein Leben unter der Wasseroberfläche</i> <i>- Das Fische-Rätsel</i> <i>- Die Sinnesorgane der Fische</i> <i>- Das Aquarium</i>	
<b>Kapitel V: Vögel</b>		<b>Seiten 29 - 35</b>
	<i>- In der Luft</i>	
<b>Kapitel VI: Das Haustiermemory</b>		<b>Seite 36</b>
<b>Kapitel VII: Die Lösungen</b>		<b>Seiten 37 - 39</b>

---

## Bildquellenverweise:

- Seite 15      Abbildung menschliches Skelett aus [www.prepolino.ch](http://www.prepolino.ch)
- Seite 21      Abbildung Ratte aus [www.bgfa.ruhr-uni-bochum.de](http://www.bgfa.ruhr-uni-bochum.de)  
Abbildung Meerschweinchen aus [www.haustiersuche.at](http://www.haustiersuche.at)
- Seite 43      Abbildung Löffler aus [www.wikipedia.de](http://www.wikipedia.de), Autor: Creando (Tiergarten Nürnberg)  
Abbildung Austernfischer aus [www.wikipedia.de](http://www.wikipedia.de), Autor: Andreas Trepte, Marburg  
Abbildung Buntspecht aus [www.wikipedia.de](http://www.wikipedia.de), Autor: Marek Szczepanek



# Einleitung

Liebe Schülerinnen und Schüler,

Haustiere sind Tiere, die vom Menschen gehalten und gezüchtet werden und aus Wildtieren hervorgegangen sind. Es sind Tiere, die ein ausgeprägtes Sozialverhalten haben. Das bedeutet, dass sie in geordneten Gruppen mit festen Regeln miteinander leben und sich deshalb leicht dem Menschen angeschlossen haben. Dabei unterscheidet man zwischen Nutztieren (z.B. Rinder, Schafe, Hühner, Schweine usw.) und Tieren, die überwiegend engen Kontakt zum Menschen haben und meistens mit ihm im Haus leben (z.B. Hund, Katze, Kaninchen usw.). In den letzten Jahren sind auch immer mehr exotische Haustiere (Reptilien, Spinnen, ...) dazugekommen.

Die folgende Lernwerkstatt stellt euch nun die häufigsten Haustiere einmal etwas näher vor. Ihr erfahrt wichtige Informationen über ihren Körperbau, ihre Lebensweise, ihr Verhalten und was man im Umgang mit ihnen beachten muss, damit sie sich auch bei euch wohl fühlen.

Pädagogische Hinweise für Lehrerinnen und Lehrer:

Die Kopiervorlagen dieser Lernwerkstatt lassen sich unabhängig voneinander im normalen Unterricht ebenso einsetzen wie in der Freiarbeit (z.B. in Form von Wochenplanarbeit oder Stationenlernen). Hilfreich wäre hierbei noch die Möglichkeit des Internetzugangs für die Schülerinnen und Schüler und/oder die Bereitstellung von verschiedenen Büchern, Lexika etc. zur Erarbeitung bestimmter Aufgaben.

Viel Freude und Erfolg wünschen das Kohl-Verlagsteam und

*Anja Hammelstein*

Bedeutung der Symbole:



EA

Einzelarbeit



PA

Partnerarbeit



GA

Arbeiten in  
kleinen Gruppen



GA

Arbeiten mit der  
ganzen Gruppe

# I. Der Hund



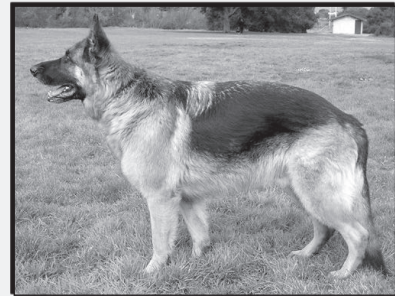
## Der Wolf im Hund

Der Hund ist das älteste Haustier des Menschen. Die ersten Hunde als Haustiere gab es schon vor über 10000 Jahren. Der Hund stammt ursprünglich vom Wolf ab und zeigt auch heute noch viele Verhaltensweisen des Wolfes. Wölfe leben in Rudeln, das bedeutet, dass mehrere Wölfe gemeinsam in einer Gruppe leben und jagen. Sie haben einen männlichen und einen weiblichen Anführer, den sogenannten Leitwolf und die Leitwölfin. Diese sind meistens die stärksten und erfahrensten Tiere. Irgendwann ist es dem Menschen gelungen, den Wolf zu zähmen, indem er beispielsweise Wolfsjunge aufgezogen hat. Durch die Zucht ist aus dem Wildtier schließlich, natürlich nur im Laufe vieler Jahre, nach und nach ein Haustier geworden. Diesen Vorgang nennt man Domestikation.

Wölfe und Hunde besitzen ein ausgeprägtes Sozialverhalten. Hunde lernen beim Spielen, durch Neugierde und Nachahmen und schließlich auch durch den Menschen (Gehorsam). Im Zusammenleben mit dem Menschen ist dieser für den Hund das Rudel und der „Leitwolf“.

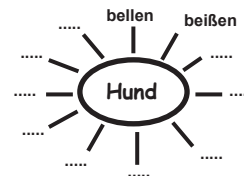
Hunde hetzen hinter ihrer Beute her, bis sie erschöpft aufgibt. Dann töten sie die Beute durch einen Nackenbiss und/oder Totschütteln. Sie sind sogenannte Hetzjäger.

Hunde haben zudem einen gut ausgeprägten Gehör- und Geruchssinn. Sie hören und riechen Dinge, die dem Menschen verborgen bleiben.



PA

**Aufgabe 1:** *Erstellt ein Cluster und schreibt auf, was euch alles zu Hunden einfällt!*



EA

**Aufgabe 2:** *Fülle den folgenden Lückentext mit den passenden Begriffen!*



Der Hund ist unser ältestes \_\_\_\_\_. Er stammt vom \_\_\_\_\_ ab. Wölfe leben zu mehreren Tieren in sogenannten \_\_\_\_\_ zusammen. Wölfe und Hunde besitzen ein ausgeprägtes \_\_\_\_\_. Viele Verhaltensweisen des Wolfes zeigt auch noch der Hund. So jagen sie zum Beispiel auf die gleiche Weise. Sie sind \_\_\_\_\_. Der Mensch hat aus dem Wildtier schließlich ein Haustier gemacht. Diesen Vorgang nennt man \_\_\_\_\_.



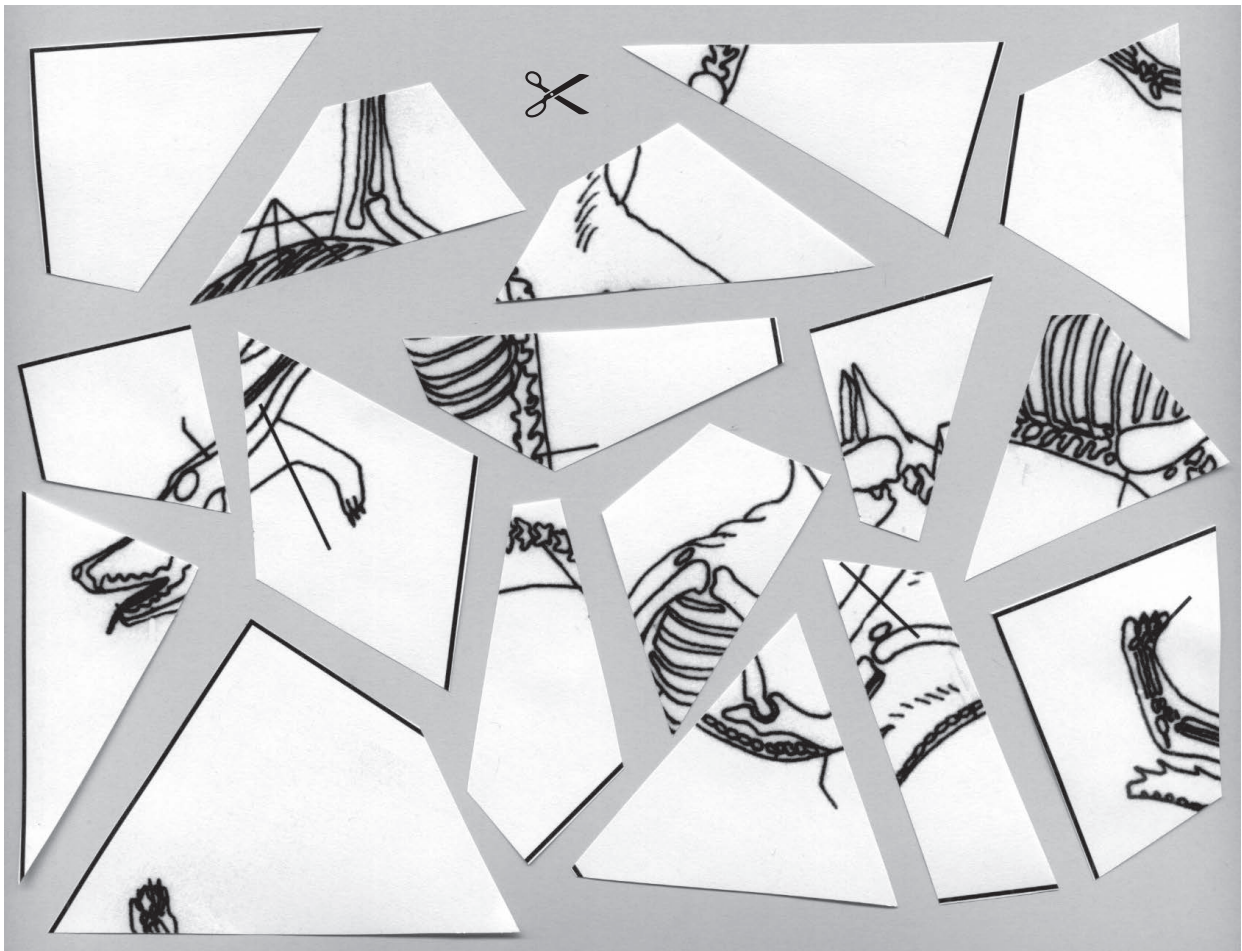
# I. Der Hund

## Der Körperbau des Hundes

Der Körperbau des Hundes ist seinen Lebensbedingungen angepasst. Er braucht neben einem guten Gehör- und Geruchssinn auch kräftige Beine und stabile Fußsohlen mit Krallen, mit denen er schnell laufen und sicher auftreten kann. Auch das Raubtiergebiss zum Erlegen der Beute ist überlebenswichtig.



- Aufgabe 3:**
- a) Schneide die Einzelteile des Hundeskelettes aus und puzzle sie richtig zusammen. Klebe sie auf ein Blatt Papier!
  - b) Male anschließend die verschiedenen Knochen des Hundeskelettes in verschiedenen Farben aus!



- c) Gib an, für welche Aufgaben das Hundeskelett geeignet bzw. angepasst ist! (Tipp: Lies dir den obigen Text noch einmal genau durch!)



---

---

# I. Der Hund

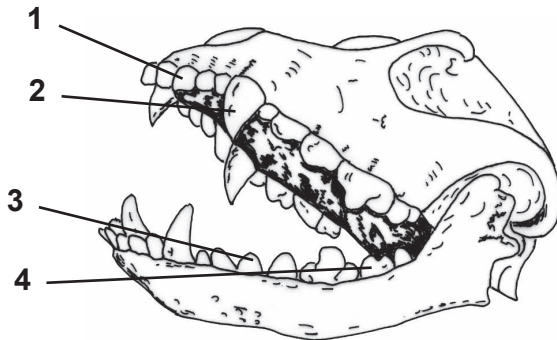


**Aufgabe 4:** Beschriftet das zusammengepuzzelte Skelett des Hundes mit den folgenden Begriffen:

Mittelfußknochen – Zehenknochen – Oberschenkelknochen  
 – Unterschenkelknochen – Beckenknochen – Wirbelsäule  
 – Rippen – Schulterblattknochen – Schädel – Halswirbel



**Aufgabe 5:** Betrachte die Abbildung des Hundegebisses einmal genauer und versuche, mit Hilfe des Geheimcodes die Darstellung zu beschriften sowie die Tabelle zu lösen!



- 1.) ♠○♥Ω☺♫•☺\$■☺♥Ω☺
- 2.) ☺○♠\$■☺♥Ω☺
- 3.) ▲■○♠☺Ω\$■☺♥Ω☺
- 4.) ♠☺♫♦♦\$■☺♥Ω☺

Teile des Fleischfressergebisses	Aufgaben
☺○♠\$■☺♥Ω☺ (Fangzähne)	♠♫☺♥■□☺Ω●■♦ ♀□☺♫♠♥♦♣☺♠♀☺♠♠.
▲■○♠☺Ω\$■☺♥Ω☺	♠♫☺\$☺♠♠☺♫♦☺Ω♣Ω● \$☺♠♠□☺♫Ω☺♠Ω●■♦ ♀□☺♫♠♥.●♫☺♦♠☺♠♠♠☺Ω ▲■○♠☺Ω\$■☺♥Ω☺♥☺♫♦☺Ω ♠☺♫♦\$■☺♥Ω☺.♦♫☺ ■♠▲☺♫☺Ω♫♫☺●♫☺ ♦○♥Ω☺♫●☺Ω☺♫Ω☺♠ ♦○♥☺♠☺.
♦○♥Ω☺♫♠\$■☺♥Ω☺	♠♫♠♫♥Ω☺Ω\$♣♀♣Ω● ♦○♥■▲♠●☺♠♥♣Ω●■♦ ♀□☺♫♠♥—◀Ω●☺Ω ♠Ω◀○♥☺Ω■▲.

### Der Geheimcode

A=	B=	C=	D=	E=	F=	G=	H=	I=	J=	K=	L=	M=	N=	O=
■	▲	○	●	☺	♀	☼	♥	♫	?	♠	□	⊗	Ω	◀
P=	Q=	R=	S=	T=	U=	V=	W=	X=	Y=	Z=				
☺	♂	♣	♦	♠	♣	—	♫	↔	∞	\$				

Achtung: Ä,Ü,Ö werden als ae,ue,oe geschrieben!

# I. Der Hund



## Das Verhalten von Wolf und Hund

Der Hund stammt ja vom Wolf ab. Wölfe leben in Rudeln aus mehreren erwachsenen Tieren und Jungtieren zusammen. Alle Tiere des Rudels erkennen einander an Geruch, Aussehen und Geheul. Die meisten Verhaltensweisen dienen zur Verständigung der einzelnen Rudelmitglieder untereinander. So begrüßen sich die Tiere beispielsweise durch Anstupsen mit der Schnauze und gegenseitigem Beschnupern. Dies stärkt den familiären Zusammenhalt untereinander.

An der Spitze des Rudels stehen ein Leitwolf und eine Leitwölfin, die sogenannten Alphatiere. Aber auch alle anderen Wölfe nehmen innerhalb des Rudels eine bestimmte Stellung (Rangordnung) ein. Die ranghöheren Tiere zeigen durch Imponierverhalten (= Angeben) den anderen ihre Stellung. So stehen sie steifbeinig, Kopf und Schwanz erhoben und die Rückenhaare gestäubt neben den anderen. Die rangniederen Tiere unterwerfen sich (= geben auf) durch eingeknickte Hinterbeine, eingezogenem Schwanz und angelegte Ohren oder aber sogar, indem sie sich auf den Rücken legen. Auch durch das sogenannte Futterbetteln, ein durch Winseln und angelegte Ohren begleitetes Berühren der Schnauze eines ranghöheren Tieres, zeigt ein rangniederes Tier seinen Respekt. Damit beschwichtigt er den Ranghöheren und verringert so dessen Angriffsbereitschaft.

Es kommt dennoch auch schon einmal zu Auseinandersetzungen innerhalb eines Rudels. Dabei bedrohen sich die Wölfe durch das Krausziehen der Nase, Zähnefletschen, Sträuben der Rückenhaare und Knurren gegenseitig. Solches Verhalten verhindert zumeist, dass es zu echten Bisskämpfen kommt.



EA

**Aufgabe 6:** Wenn du die Silben richtig zusammensetzt und einsortierst, ergeben sich die Lösungswörter für den Lückentext. Trage die entstandenen Begriffen an den richtigen Stellen ein!

Spie – deln – pe – de – Hün – Wel – men – pen – din –  
pen – Grup – Hund – Nach – ah – Wel – Rü – Ru – len



Wölfe leben in \_\_\_\_\_ zusammen. Den männlichen Wolf bzw. \_\_\_\_\_ nennt man \_\_\_\_\_. Das weibliche Tier heißt \_\_\_\_\_. Die Jungen werden \_\_\_\_\_ genannt. Die \_\_\_\_\_ lernen das Leben in der \_\_\_\_\_ durch \_\_\_\_\_, beobachten und \_\_\_\_\_.

# Lernwerkstatt Die bunte Welt der Haustiere

## Hund, Katze, Nagetiere, Fische & Vögel

4. Digitalauflage 2020

© Kohl-Verlag, Kerpen 2007  
Alle Rechte vorbehalten.

Inhalt: Anja Hammelstein  
Coverbilder: © Brian Kinney, vioma, Mikkel Bigandt & Belodarova - fotolia.com  
Grafik & Satz: Kohl-Verlag

**Bestell-Nr. P10 728**

**ISBN: 978-3-95513-224-8**

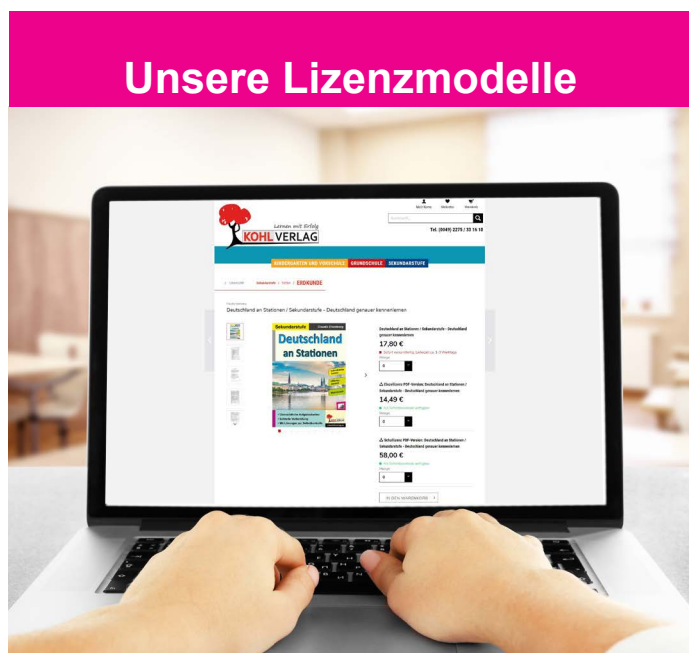
© Kohl-Verlag, Kerpen 2020. Alle Rechte vorbehalten.

Das Werk und seine Teile sind urheberrechtlich geschützt und unterliegen dem deutschen Urheberrecht. Jede Nutzung in anderen als den gesetzlich zugelassenen Fällen bedarf der vorherigen schriftlichen Einwilligung des Verlages (§ 52 a Urhg). Weder das Werk als Ganzes noch seine Teile dürfen ohne Einwilligung des Verlages an Dritte weitergeleitet, in ein Netzwerk wie Internet oder Intranet eingestellt oder öffentlich zugänglich gemacht werden. Dies gilt auch bei einer entsprechenden Nutzung in Schulen, Hochschulen, Universitäten, Seminaren und sonstigen Einrichtungen für Lehr- und Unterrichtszwecke. Der Erwerber dieses Werkes in PDF-Format ist berechtigt, das Werk als Ganzes oder in seinen Teilen für den Gebrauch und den Einsatz zur Verwendung im eigenen Unterricht wie folgt zu nutzen:

- Die einzelnen Seiten des Werkes dürfen als Arbeitsblätter oder Folien lediglich in Klassenstärke vervielfältigt werden zur Verwendung im Einsatz des selbst gehaltenen Unterrichts.
- Einzelne Arbeitsblätter dürfen Schülern für Referate zur Verfügung gestellt und im eigenen Unterricht zu Vortragszwecken verwendet werden.
- Während des eigenen Unterrichts gemeinsam mit den Schülern mit verschiedenen Medien, z.B. am Computer, Tablet via Beamer, Whiteboard o.a. das Werk in nicht veränderter PDF-Form zu zeigen bzw. zu erarbeiten.

Jeder weitere kommerzielle Gebrauch oder die Weitergabe an Dritte, auch an andere Lehrpersonen oder pädagogische Fachkräfte mit eigenem Unterrichts- bzw. Lehrauftrag ist nicht gestattet. Jede Verwertung außerhalb des eigenen Unterrichts und der Grenzen des Urheberrechts bedarf der vorherigen schriftlichen Zustimmung des Verlages. Der Kohl-Verlag übernimmt keine Verantwortung für die Inhalte externer Links oder fremder Homepages. Jegliche Haftung für direkte oder indirekte Schäden aus Informationen dieser Quellen wird nicht übernommen.

Kohl-Verlag, Kerpen 2020



### Der vorliegende Band ist eine PDF-Einzellizenz

Sie wollen unsere Kopiervorlagen auch digital nutzen? Kein Problem – fast das gesamte KOHL-Sortiment ist auch sofort als PDF-Download erhältlich! Wir haben verschiedene Lizenzmodelle zur Auswahl:



	Print-Version	PDF-Einzellizenz	PDF-Schullizenz	Kombipaket Print & PDF-Einzellizenz	Kombipaket Print & PDF-Schullizenz
Unbefristete Nutzung der Materialien	X	X	X	X	X
Vervielfältigung, Weitergabe und Einsatz der Materialien im eigenen Unterricht	X	X	X	X	X
Nutzung der Materialien durch alle Lehrkräfte des Kollegiums an der lizenzierten Schule			X		X
Einstellen des Materials im Intranet oder Schulserver der Institution			X		X

Die erweiterten Lizenzmodelle zu diesem Titel sind jederzeit im Online-Shop unter [www.kohlverlag.de](http://www.kohlverlag.de) erhältlich.



# SCHOOL-SCOUT.DE



Unterrichtsmaterialien in digitaler und in gedruckter Form

## Auszug aus:

*Lernwerkstatt: Die bunte Welt der Haustiere*

Das komplette Material finden Sie hier:

[School-Scout.de](http://School-Scout.de)

