



SCHOOL-SCOUT.DE

Unterrichtsmaterialien in digitaler und in gedruckter Form

Auszug aus:

Lernwerkstatt: Tiere im Winter - Klasse 3/4

Das komplette Material finden Sie hier:

[School-Scout.de](https://www.school-scout.de)





Titel: Lernwerkstatt: Tiere im Winter

Bestellnummer: 61251

Kurzvorstellung:

- Wie lange hält der Igel Winterschlaf? Wo lebt der Dachs und was ist eigentlich ein Kobel? Lassen Sie Ihre SchülerInnen die Welt der Tiere im Winter erkunden und einen wichtigen Kompetenzbereich des Sachunterrichts erfüllen.
- Die Unterrichtseinheit kann in Form eines Stationslaufs, in Einzel- oder auch Partnerarbeit erfolgen. Außerdem wird ein selbstständiges Weiterarbeiten der SchülerInnen angeregt.
- Fächer- und jahrgangsübergreifend einsetzbar!

Inhaltsübersicht:

- Didaktische Hinweise
- Titelblatt für Werkstattsheft
- Werkstattpass
- Arbeitsjournal
- Das Eichhörnchen
- Der Igel
- Der Dachs
- Das Reh
- Der Storch
- Lösungen



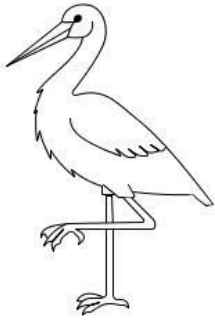
Internet: <http://www.School-Scout.de>

E-Mail: info@School-Scout.de

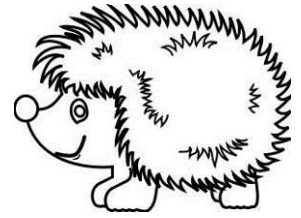
Inhalt

Inhalt	2
Didaktische Hinweise	3
Titelblatt: Meine Lernwerkstatt	4
Werkstatt-Pass	5
Arbeitsjournal	6
Das Eichhörnchen	7
Was soll das sein?	9
Das weiß ich doch!	10
Eichhörnchen im Winter	11
Was darf's sein?	12
Das Eichhörnchen in Gefahr	14
Steckbrief	16
Finde es heraus!	18
Der Igel	19
Fehlersalat	22
Das Igelnest	23
Der Winterschlaf	24
Wer weiß mehr?	25
Der Dachs	28
Wie sieht er aus?	30
So ist's richtig!	31
Bring es zusammen!	32
Stammbaum	33
Dachse im Winter	34
Wo lebt der Dachs?	35
Tier des Jahres 2010	37
Das Reh	38
Fragen zum Reh	40
Dialog	41
Imposantes Geweih	42
Winterstarre	43
Der Storch	44
Wie sieht er aus?	47
Wer oder was ist eigentlich Horst?	49
Wahr oder falsch?	50
Störche sind Zugvögel	51
Wusstest du schon, dass...	53
Lösungen	54

Titelblatt: Meine Lernwerkstatt



Storch

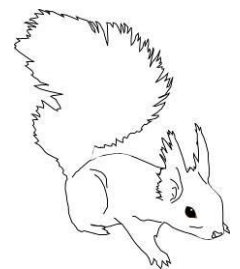


Igel

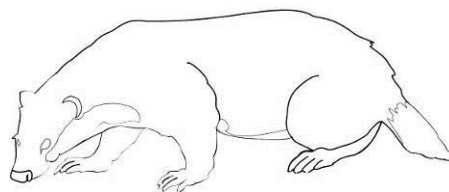
Wintertiere



Reh



Eichhörnchen



Dachs



Die Bewegungen des Eichhörnchens sind sehr schnell und genau. Im Nu ist es einen Baumstamm hinauf- oder hinuntergeklettert. Weil Eichhörnchen so leicht sind, können sie auch auf sehr dünnen Zweigen klettern.

In den Baumwipfeln bewegen sie sich springend vorwärts und auch auf dem Boden bewegen sich Eichhörnchen in **Sprüngen**. Sie können mit einem Sprung leicht Entfernungen von vier bis fünf Metern zurücklegen.

Das sind **Spuren eines Eichhörnchens**. Es ist deutlich zu sehen, dass sich das Eichhörnchen in Sprüngen fortbewegt.



Eichhörnchen sind meist **allein** unterwegs. Nur während der Paarungszeit kannst du beobachten, wie Männchen und Weibchen zusammen durch die Baumwipfel flitzen. Eichhörnchen bekommen ein bis sechs Junge. Danach verlassen die Männchen die Weibchen bald wieder, denn mit der Aufzucht der Jungen haben sie nichts zu tun. Die jungen Eichhörnchen sind bei der **Geburt nackt, taub und blind**. Schnell wächst ihnen dann aber ein Fell. Nach ungefähr 30 Tagen öffnen sie das erste Mal ihre Augen. Ihre Mutter bringt ihnen früh bei, wie sie etwas zu fressen finden oder wann Gefahr droht. Nach acht bis zehn Wochen können die jungen Eichhörnchen allein für sich sorgen und verlassen die Mutter.



2 Wochen altes Eichhörnchen

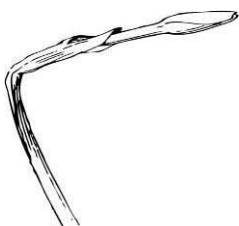
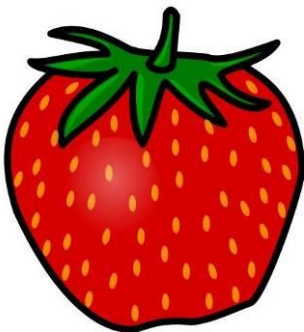
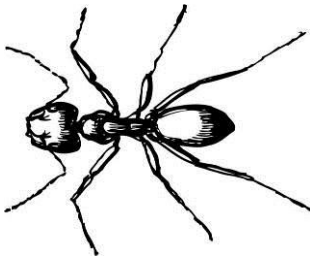
Eichhörnchen wohnen übrigens in einem runden Baumnest, das **Kobel** genannt wird. Es besteht aus Blättern, Moos und Zweigen. Meist haben Eichhörnchen mehrere Kobel. Bei Gefahr ziehen sie dann einfach um.

Was darf's sein?

Eichhörnchen gehören zu den Allesfressern und ernähren sich sowohl von Pflanzen als auch von Insekten, Schnecken und kleinen Jungvögeln. **Doch wie viel Futter braucht ein Eichhörnchen pro Tag?**

a) Ordne die Bilder den entsprechenden Begriffen zu.

b) Füge die Zahlen in der entsprechenden Reihenfolge in die Mathematikaufgabe ein und berechne die durchschnittliche Futtermenge eines Eichhörnchens.





Quelle: [Phil Sangwell](#)

Der Igel lebt von den Fettreserven, die er sich über den Herbst angeessen hat. Die Körpertemperatur von ca. 35 °C sinkt nahezu auf die Umgebungstemperatur herab, wird jedoch mindestens auf 4 - 5 °C gehalten, damit der Igel nicht erfriert. Der Igel macht nicht mehr 40 - 50 Atemzügen pro Minute, sondern nur noch 3 - 4. Außerdem

sinkt die Herzfrequenz von ca. 160 - 200 Schlägen auf ca. 9 Schläge pro Minute. Auf Reize von außen reagiert der Igel nun kaum, weshalb er wie tot erscheint. Normalerweise erwacht er erst wieder bei länger anhaltenden Außentemperaturen um 10 °C. Reichen die Fettreserven während des Winters jedoch nicht aus, erwacht er, um sich auf Nahrungssuche zu begeben.



Der Igel sollte im Winterschlaf nicht gestört werden. Er könnte sonst aufwachen, dabei seine Fettreserven aufbrauchen und möglicherweise nicht genug Nahrung finden, um den Winter zu überstehen. Igel werden durchschnittlich zwei bis vier Jahre, obwohl sie bis zu sieben Jahre alt werden können.





SCHOOL-SCOUT.DE

Unterrichtsmaterialien in digitaler und in gedruckter Form

Auszug aus:

Lernwerkstatt: Tiere im Winter - Klasse 3/4

Das komplette Material finden Sie hier:

[School-Scout.de](https://www.school-scout.de)

