



SCHOOL-SCOUT.DE

Unterrichtsmaterialien in digitaler und in gedruckter Form

Auszug aus:

Schreibaufgaben bewältigen

Das komplette Material finden Sie hier:

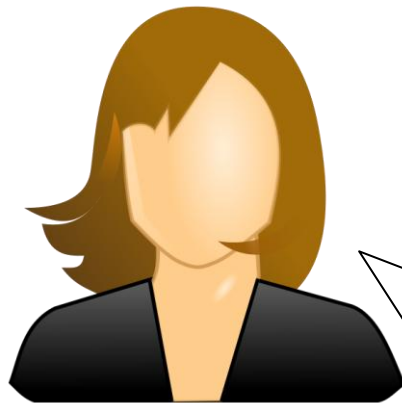
School-Scout.de





Titel:	Schreibaufgaben bewältigen
Reihe:	Arbeitsblätter in Stationenform
Bestellnummer:	60960
Kurzvorstellung:	<p>Diese aktuellen Arbeitsblätter aus dem Stationenlernen „Schreibkompetenz“ sind fertig ausgearbeitet und für den direkten Unterrichtseinsatz im Deutschunterricht erstellt. Sie behandeln die richtige Herangehensweise an eine Schreibaufgabe und weisen auf die notwendigen Kompetenzen hin.</p> <p>Die Aufgaben fordern die Schüler zu eigenständigem Arbeiten auf. Ein ausführlicher Lösungsteil vervollständigt die Arbeitsblätter.</p> <p>Die Schüler können den Inhalt selbständig erarbeiten und das individuelle Lerntempo jeweils anpassen. Dies gewährleistet die Binnendifferenzierung ohne gesonderte Aufgabenstellung.</p>
Inhaltsübersicht:	<ul style="list-style-type: none">• Einen Text planen• Rechtschreibregeln kennen• Differenzierungsmaterialien• Lösungen

Schreibaufgaben bewältigen



Um eine Schreibaufgabe bewältigen zu können, solltest du über bestimmte Methoden und Arbeitstechniken verfügen und diese auch anzuwenden wissen.

Dazu gehört, die Vorgehensweise aus der Aufgabenstellung herzuleiten. Auch das Entwerfen von Arbeitsplänen und Konzepten sowie Festlegen der Arbeitsschritte muss beherrscht werden. Dazu müssen Informationen gesammelt, geordnet und ergänzt werden. All das sind Teile der Methoden und Arbeitstechniken im Kompetenzbereich *Schreiben*.


Weiterhin wird das Formulieren von Fragen und Arbeitshypothesen ebenso wie das inhaltliche und sprachliche Überarbeiten von Texten vorausgesetzt. Letzteres umfasst das Umstellen von Textpassagen sowie Prüfen der Wirksamkeit und Angemessenheit sprachlicher Gestaltungsmittel.

Darüber hinaus solltest du dazu in der Lage sein, ausgewählte Zitate in deinen eigenen Text so zu integrieren, dass diese zum Kontext passen. Orthografische und grammatische Regeln sollten sowohl eingehalten als auch kontrolliert werden.

Der Umgang mit Textverarbeitungsprogrammen wie bspw. Word ist ebenso wie die Durchführung einer Schreibwerkstatt Teil des Kompetenzbereichs *Schreiben*.

Nicht zuletzt umfasst der Bereich auch das Anlegen und Nutzen von Portfolios, in denen sich u.a. selbst verfasste und für gut befundene Texte, Kriterienlisten, Stichwortkonzepte, Selbsteinschätzungen, Beobachtungsbögen von anderen sowie vereinbarte Lernziele wiederfinden lassen.

Arbeitsblatt 1: Rechtschreibregeln kennen

 **Arbeitsauftrag:** Suche dir einen Lernpartner. Formuliert zu den folgenden Bereichen der Rechtschreibung eine passende Regel und findet jeweils drei passende Beispiele.

1. Groß- und Kleinschreibung

Regel:

⇒

⇒

⇒

2. Getrennt- und Zusammenschreibung

Regel:

⇒

⇒

⇒

3. Schreibung von dass vs. das

Regel:

⇒

⇒

⇒

4. Unterscheidung ähnlich klingender Laute

Regel:

⇒

⇒

⇒

5. Schreibung langer vs. kurzer Vokale

Regel:

⇒

⇒

⇒



SCHOOL-SCOUT.DE

Unterrichtsmaterialien in digitaler und in gedruckter Form

Auszug aus:

Schreibaufgaben bewältigen

Das komplette Material finden Sie hier:

School-Scout.de

