



SCHOOL-SCOUT.DE

Unterrichtsmaterialien in digitaler und in gedruckter Form

Auszug aus:

*Bolivien im Unterricht entdecken - mit Atlas, Tabelle und
Diagramm!*

Das komplette Material finden Sie hier:

School-Scout.de



**Titel:**

Länderprofil mit Arbeitsblättern für den Erdkundeunterricht

Bolivien – Großer Reichtum in wenigen Händen**Bestellnummer:****Kurzvorstellung:**

- Diese differenzierten und komplett ausgearbeiteten Arbeitsblätter zu Bolivien für den direkten Einsatz im Erdkundeunterricht in der Sekundarstufe machen Ihre Schüler/innen mit dem Einsatz verschiedener geographischer Arbeitsmaterialien vertraut. In steigendem Schwierigkeitsgrad werden die Anwendung von Atlas, Tabellen und Diagrammen sowie die Beantwortung von diskursiven Fragen geübt. Dabei wird auch der Frage nachgegangen, ob die Fußball-WM 2014 in Brasilien dem Land nutzen kann.
- Bolivien ist trotz seiner reichen Bodenschätze sowohl wirtschaftlich als auch infrastrukturell schwach aufgestellt. Durch seine Nord-Süd-Ausrichtung ist Bolivien durch unterschiedliche und vielseitige Klima- und Vegetationszonen geprägt. Hohe Staatsschulden und soziale Ungleichheit verhindern dabei jedoch, dass das Land aus eigenem Antrieb aus der Misere herauskommt.

Inhaltsübersicht:

- Fertig ausgearbeitete Arbeitsblätter mit 3 differenzierten Aufgabenkomplexe zum Themenbereich Länderprofile
 - Aufgabenbereich 1 – Arbeit mit Karten und Atlas
 - Aufgabenbereich 2 – Arbeit an Tabellen und Diagrammen
 - Aufgabenbereich 3 – Vertiefende und diskursive Aufgaben
- Ausführliche Lösungen

Aufgabe 1d:**Nenne die 5 Nachbarstaaten Boliviens!**

1) _____ 2) _____

3) _____ 4) _____

5) _____

Aufgabe 1e:**Fülle die Lücken des folgenden Textes zu den geographischen Besonderheiten Boliviens!****M2: Die geographischen Besonderheiten Boliviens.**

Bolivien hat etwa _____ Einwohner, eine Fläche von ca. _____
(also knapp drei Mal so groß wie Deutschland) und ist neben _____ einer der
zwei _____ Südamerikas.

Geprägt wird Bolivien von den _____, von _____ (Altiplano) und
den Savannen und Regenwäldern des _____.

So unterschiedlich wie die Landschaften sind auch die _____ Boliviens, von
kalttrocken über _____ bis hin zu tropischen Verhältnissen.

Die Landesgrenze hat eine Länge von etwa _____. Obwohl die Hauptstadt
_____ ist, hat die Regierung ihren Sitz in _____.

Lösungsbegriffe:

**1,1 Millionen Quadratkilometer, 10 Millionen, 6653 Kilometern, Anden, Binnenstaaten,
Hochebenen, La Paz, Llanos, Klimate, Paraguay, Savannenklima, Sucre**

Aufgabe 2b:

Welchen zwei Städten aus Aufgabe 1 sind diese Klimadiagramme zuzuordnen und um welche Klimate handelt es sich? Begründe deine Wahl mit mindestens zwei Argumenten!

Aufgabe 2c:

Fülle die Lücken des Textes zur Flora und Fauna Boliviens!

M3: Die Flora und Fauna Boliviens.

Während der äußerste _____ und _____ Boliviens insbesondere von den tropischen _____ mit seinen typischen Baum-, Pflanzen- und Tierarten geprägt wird, wird der _____ des Landes von den _____ eingenommen. Neben Nebelwäldern finden sich dort auch in größeren Höhen des _____ (im Südosten) vielfältige _____ und _____.

Die _____ sind weite _____ in Bolivien, die sich von den Anden im Westen bis zu den tropischen Regenwäldern im Osten erstrecken und werden größtenteils als _____ genutzt, sind also durch Gras- und Sträuchervegetation geprägt.

Je weiter man in den _____ kommt, desto _____ werden die Regionen, _____- und _____ dominieren das Landschaftsbild.

Während in den Anden und in den Hochebenen Kamelarten wie das _____ heimisch sind, ist auch das _____ (Nagetier) weit verbreitet, ebenso wie einer der größten Vögel der Welt, der _____, mit einer Flügelspannweite von über drei Metern.

Im Umland des Titicacasees finden sich viele _____ wie Enten, Gänse und Möwen. Aber auch das Gürteltier, Ameisenbären und Pumas finden sich in den Ebenen Boliviens.

Lösungsbegriffe:

Altiplano, Anden, Andenkondor, Chinchilla, Dornstrauchsavannen, Ebenen, Gräser, Lama, Llanos, Norden, Osten, Regenwäldern Amazoniens, Sträucher, Süden, Trocken-, Trockener, Wasservögel, Weideland, Westen

Diese haben größtenteils keinen Zugriff auf funktionierende Infrastruktur, Bildung und medizinische Versorgung, leben weitestgehend isoliert von der Industrie und dem Wohlstand der größeren Städte.

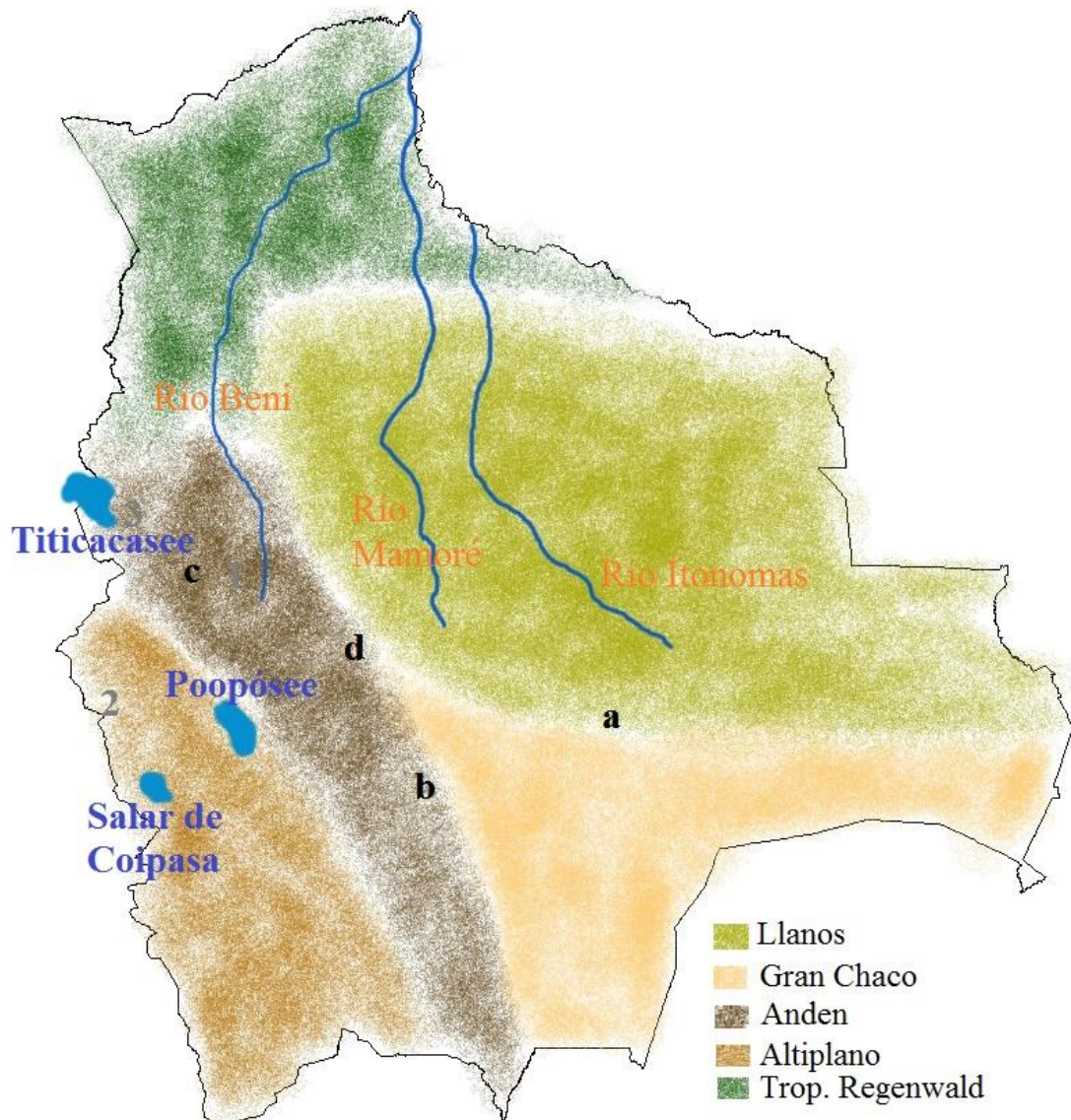
Diese (zum großen Teil indigene) Bevölkerungsgruppe lebt von konventionell betriebener Landwirtschaft und dem Anbau von Koka-Pflanzen. Diese Pflanzen werden zur Herstellung von Kokain verwendet und die USA versuchen, den Anbau in Südamerika zu bekämpfen, um den Drogenhandel im eigenen Land zu minimieren. Dennoch darf die anbauende Bevölkerung in Bolivien nicht vergessen werden. Die Koka-Pflanzen stellen ihre Existenzgrundlage dar, denn Coca wird unter anderem auch zur Teebereitung oder als Heilmittel verwendet. Eine Reduzierung des Anbaus würde gleichzeitig die ohnehin schon schwache Wirtschaft Boliviens belasten.

Nur in einigen Regionen hat sich mittlerweile durch eine differenzierte Wirtschaft und die Erschließung der Öl- und Gasreserven (über 90 Prozent des staatlich geförderten Gases wird exportiert) ein kleines aber sehr wohlhabendes Bürgertum entwickelt, welches sich zusehends von den ärmeren Regionen Boliviens abschottet.

Aufgabe 1c:

Trage nun, unter Verwendung entsprechender Karten im Atlas die verschiedenen Ökotope Boliviens in deine Karte farbig ein!

Gran Chaco, Altiplano (Anden und Hochebene), Llanos(Tiefland).

**Aufgabe 1d:**

Nenne die 5 Nachbarstaaten Boliviens!

- 1) Brasilien
- 2) Paraguay
- 3) Chile
- 4) Argentinien
- 5) Peru



SCHOOL-SCOUT.DE

Unterrichtsmaterialien in digitaler und in gedruckter Form

Auszug aus:

*Bolivien im Unterricht entdecken - mit Atlas, Tabelle und
Diagramm!*

Das komplette Material finden Sie hier:

School-Scout.de

