

# SCHOOL-SCOUT.DE

Unterrichtsmaterialien in digitaler und in gedruckter Form

## Auszug aus:

*Argentinien im Unterricht entdecken - mit Atlas, Tabelle und Diagramm!*

Das komplette Material finden Sie hier:

[School-Scout.de](http://School-Scout.de)



**Titel:**

*Länderprofil mit Arbeitsblättern für den Erdkundeunterricht*

**Argentinien – Land der Ressourcen und Wirtschaftskrisen****Bestellnummer:****58501****Kurzvorstellung:**

- Diese differenzierten und komplett ausgearbeiteten Arbeitsblätter zu Argentinien für den direkten Einsatz im Erdkundeunterricht in der Sekundarstufe machen Ihre Schüler/innen mit dem Einsatz verschiedener geographischer Arbeitsmaterialien vertraut. In steigendem Schwierigkeitsgrad werden die Anwendung von Atlas, Tabellen und Diagrammen sowie die Beantwortung von diskursiven Fragen geübt. Dabei wird auch der Frage nachgegangen, ob die Fußball-WM 2014 in Brasilien dem Land nutzen könnte.
- Argentinien wird trotz seiner vegetativen Vielfalt und seiner Bodenschätze von wiederholten Wirtschaftskrisen und sozialen Unruhen geplagt. Durch seine Nord-Süd-Ausrichtung ist Argentinien durch unterschiedliche und vielseitige Klima- und Vegetationszonen geprägt. Hohe Staatsschulden und soziale Ungleichheit verhindern dabei jedoch, dass das Land aus eigenem Antrieb aus der Misere herauskommt.

**Inhaltsübersicht:**

- Fertig ausgearbeitete Arbeitsblätter mit 3 differenzierten Aufgabenkomplexe zum Themenbereich Länderprofile
  - Aufgabenbereich 1 – Arbeit mit Karten und Atlas
  - Aufgabenbereich 2 – Arbeit an Tabellen und Diagrammen
  - Aufgabenbereich 3 – Vertiefende und diskursive Aufgaben
- Ausführliche Lösungen

Internet: <http://www.School-Scout.de>E-Mail: [info@School-Scout.de](mailto:info@School-Scout.de)

- |          |          |
|----------|----------|
| a) _____ | b) _____ |
| c) _____ | d) _____ |
| e) _____ | f) _____ |

**Höhe (in Meter)**

- |          |       |
|----------|-------|
| 1) _____ | _____ |
| 2) _____ | _____ |
| 3) _____ | _____ |
| 4) _____ | _____ |
| 5) _____ | _____ |

**Aufgabe 1b:**

**Benutze deinen Atlas, um folgende Flüsse in die Karte einzutragen und entsprechend ihrer Länge zu ordnen!**

*Rio Salado, Rio Paraná, Rio Colorado*

*1114 km, 3998 km, 2011 km*

1. \_\_\_\_\_
2. \_\_\_\_\_
3. \_\_\_\_\_

**Aufgabe 1c:**

**Versuche nun, unter Verwendung entsprechender Karten im Atlas die verschiedenen Ökotope Argentiniens in deine Karte farbig einzutragen!**

*Gran Chaco, Patagonien, Vorgebirge der Anden*

**Aufgabe 1d:**

**Nenne die 5 Nachbarstaaten Argentiniens!**

- |          |          |
|----------|----------|
| 1) _____ | 2) _____ |
| 3) _____ | 4) _____ |
| 5) _____ |          |

Tabelle 2: Klimadaten einer argentinischen Großstadt.

Koordinaten: 34°35'S/58°29'W;

Höhe über NN: 25m;

Temp.-Jahresmittel: 16,9 °C;

Niederschlagssumme: 1027mm.

Monat	JUL	AUG	SEP	OKT	NOV	DEZ	JAN	FEB	MRZ	APR	MAI	JUN
Temperatur (°C)	10,5	11,5	13,6	16,5	19,5	22,1	23,7	23,0	20,7	16,6	13,7	11,1
Niederschlag (mm)	61	68	80	100	90	83	104	82	122	90	79	68

### Aufgabe 2b:

Welchen zwei Städten aus Aufgabe 1 sind diese Klimadiagramme zuzuordnen und um welche Klimate handelt es sich? Begründe deine Wahl mit mindestens zwei Argumenten!

### Aufgabe 2c:

Fülle die Lücken des Textes zur Flora und Fauna Argentinien!

#### M3: Die Flora und Fauna Argentinien.

Aufgrund der verschiedenen \_\_\_\_\_ Argentinien ist nicht nur die Artenvielfalt der \_\_\_\_\_- und \_\_\_\_\_ sehr groß, sondern auch die Varianz in deren regionalem Vorkommen. Ein gutes Zehntel der Fläche Argentinien ist \_\_\_\_\_. In den nordischen \_\_\_\_\_ und subtropischen Regenwäldern sind besonders tropische Pflanzen und Bäume wie der \_\_\_\_\_ (*Jacaranda mimosifolia*) verbreitet und weitere typische Arten des \_\_\_\_\_.

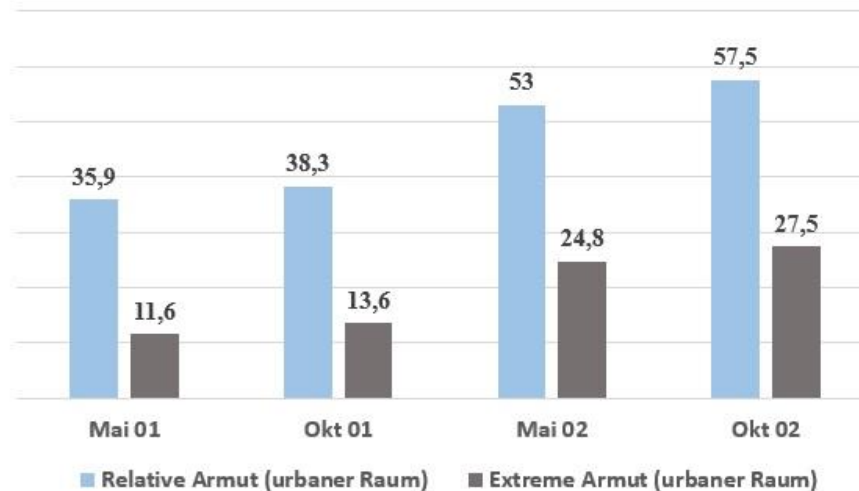
Die Vorläufer der Anden sind geprägt von \_\_\_\_\_, bspw. für \_\_\_\_\_ während besonders in den Agglomerationsräumen die Landwirtschaft, in Form von Weizenanbau und Weideland, die Umgebung prägt.

Der \_\_\_\_\_ Argentinien zeichnet sich dagegen durch \_\_\_\_\_ und Wüstensteppen aus, Bäume sind hier kaum vertreten, nur \_\_\_\_\_ finden sich in zahlreicher Variation.

Besonders im tropischen Norden sind typische Tierarten wie \_\_\_\_\_, Jaguare sowie zahlreiche Reptilien und Amphibien zu finden. Die Flüsse weisen eine hohe Vielfalt an Fischen, besonders hier zu nennen ist der \_\_\_\_\_, auf. Die Hochebene (auch \_\_\_\_\_ genannt) beherbergt Tierarten wie verschiedene Gürteltiere als auch Greifvögel. Das \_\_\_\_\_ dagegen ist ein typischer Bewohner der \_\_\_\_\_.

**Aufgabe 3:**

**Darstellung 1 und M4 behandeln aktuelle Problemlagen in Argentinien (2013/14). Stelle diese Probleme kurz da! Entwickle dann unter Einbeziehung der Materialien und deiner Vorkenntnisse mögliche Lösungswege, wie sich Argentinien selbst bzw. mit internationaler Hilfe aus dieser anhaltenden Wirtschafts- und Sozialkrise befreien könnte. Inwieweit kann eine Fußball-WM dazu beitragen?**



*Darstellung 1: Armut im urbanen Bereich Argentiniens (in Prozent). Extreme Armut bedeutet dabei, dass ein Haushalt finanziell nicht in der Lage ist, jedes Haushaltsmitglied mit der täglichen Mindestmenge an Nahrungsmitteln (gemessen an Kohlenhydraten und Proteinen) zu versorgen. Daten nach INDEC, 2002.*

**M4: Die wirtschaftlichen und sozialen Probleme Argentiniens.**

Seit 1983 ist in Argentinien keine Militärdiktatur mehr, sondern eine präsidentiale Republik. Viel hat sich seitdem in Argentinien getan, die Wirtschaft wurde liberalisiert, zwischenzeitlich gehörte es sogar zu den fortschrittlichsten Ländern Lateinamerikas. Es ist traditionell landwirtschaftlich geprägt, Agrarprodukte nehmen einen großen Faktor bei den Exporten (Fleisch, Sojabohnen, Zuckerrohr und Tabak) ein, auch wenn der Gesamtbeitrag für die Wirtschaft nicht einmal 10 Prozent beträgt.

Jedoch ist das Land seit geraumer Zeit von wirtschaftlichen Krisen und sozialen Problemen geplagt. Seit der Staatspleite 2001, die nach einer zwischenzeitlichen Besserung der Wirtschaft seit 1989 (Hyperinflation mit einer Rate von bis zu 3000 Prozent!) eintrat, ist die wirtschaftliche Lage im Land und dadurch auch die soziale Situation eines großen Teils der Bevölkerung am Boden; die Staatsverschuldung liegt bei etwa 49 Prozent des BIP.<sup>1</sup> Dies spiegelt sich auch in der sozialen Ungleichheit wieder. So besitzt die vermögensschwächere Hälfte Argentiniens (also ca. 20 Millionen Menschen) gerade einmal 10 Prozent des Volkseinkommens.<sup>2</sup>

<sup>1</sup> Stand 2013, [wko.at/aussenwirtschaft/publikation/laenderprofil/lp\\_AR.pdf](http://wko.at/aussenwirtschaft/publikation/laenderprofil/lp_AR.pdf).

<sup>2</sup> [www.strassenkinderreport.de/index.php?user\\_name&goto=462](http://www.strassenkinderreport.de/index.php?user_name&goto=462).

## Lösungsansätze

### Zu Aufgabe 1

*Diese Aufgaben dienen der Einführung und sollen mit einschlägigen Hilfsmitteln (wie Atlanten) bearbeitet werden. Sie sind so aufgebaut, dass sich kleine Erfolge schnell einstellen, aber dabei nicht zu simpel gestaltet sind. Die Anzahl der Aufgaben kann ebenso variiert werden wie die Art der Bearbeitung (bspw. Partnerarbeit).*

### Aufgabe 1a:

**Trage in die Karte Argentinens (M1) mit Hilfe deines Atlas die gekennzeichneten Städte (a,b,c,...) sowie Gebirge und deren Höhe (1,2,3,...) ein!**

- a) Buenos Aires
- b) Mar del Plata
- c) Mendoza
- d) Córdoba
- e) Rosario
- f) San Miguel de Tucumán

- 1) Ojos del Salado      6880 Meter
- 2) Maipo                      5264 Meter
- 3) Lanin                      3776 Meter
- 4) Aconcagua              6960 Meter
- 5) Cerro el Libertador    6720 Meter

### Aufgabe 1b:

**Benutze deinen Atlas, um folgende Flüsse in die Karte einzutragen und entsprechend ihrer Länge zu ordnen!**

- 1. Rio Paraná    3998 Kilometer
- 2. Rio Salado    2011 Kilometer
- 3. Rio Colorado 1114 Kilometer

### Aufgabe 1c:

**Versuche nun, unter Verwendung entsprechender Karten im Atlas, die verschiedenen Ökotope Argentinens in deine Karte farbig einzutragen!**

*Gran Chaco, Patagonien, Vorgebirge der Anden*

# SCHOOL-SCOUT.DE

Unterrichtsmaterialien in digitaler und in gedruckter Form

## Auszug aus:

*Argentinien im Unterricht entdecken - mit Atlas, Tabelle und Diagramm!*

Das komplette Material finden Sie hier:

[School-Scout.de](http://School-Scout.de)

