



SCHOOL-SCOUT.DE

Unterrichtsmaterialien in digitaler und in gedruckter Form

Auszug aus:

Der menschliche Körper - das Skelett - Aufbau und Funktion

Das komplette Material finden Sie hier:

School-Scout.de





Titel:

Der menschliche Körper – Das Skelett

Bestellnummer:

Kurzvorstellung:

- Dieses aktuelle Arbeitsblatt ist für den direkten Unterrichtseinsatz im Biologieunterricht erstellt. Es erarbeitet den Aufbau des Skeletts und die Aufgaben der jeweiligen Bestandteile
- Die Aufgaben fordern die Schüler zu eigenständigem Arbeiten auf. Ein ausführlicher Lösungsteil vervollständigt die Arbeitsblätter.
- Die Schüler können den Inhalt selbständig erarbeiten und das individuelle Lerntempo jeweils anpassen. Dies gewährleistet die Binnendifferenzierung ohne gesonderte Aufgabenstellung.

Inhaltsübersicht:

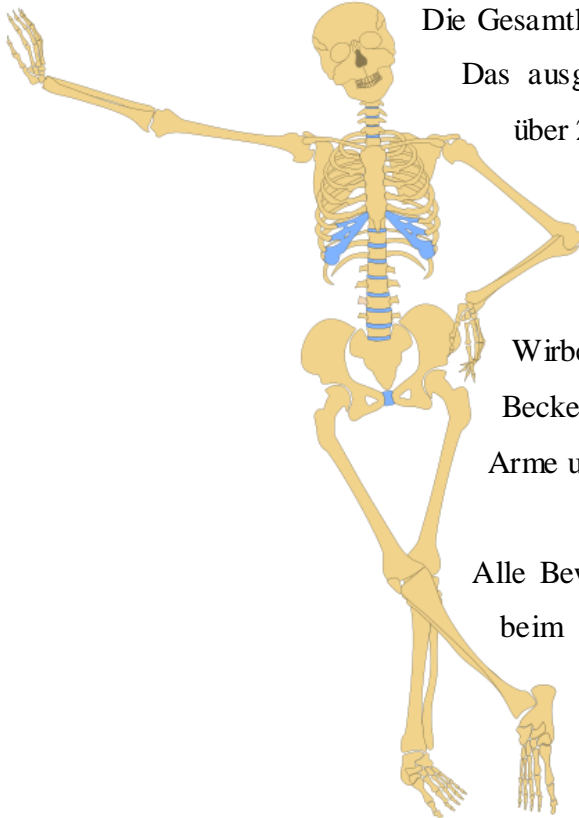
- Infotext: Das Skelett
- Arbeitsblatt
- Lösungen



Internet: <http://www.School-Scout.de>
E-Mail: info@School-Scout.de

Das Skelett

Lest den folgenden Text und bearbeitet anschließend in Partnerarbeit die Aufgaben.



Die Gesamtheit aller Knochen des Körpers nennt man **Skelett**.

Das ausgewachsene Skelett eines Menschen besteht aus über 200 Knochen.

Das Skelett wird in drei Bereiche unterteilt: Das **Kopfskelett** wird durch den Schädel und den Kiefer gebildet. Das **Rumpfskelett** umfasst die Wirbelsäule, den Schulterbereich, die Brust und das Becken. Als **Gliedmaßen** bezeichnet man das Skelett der Arme und Hände genauso wie das der Beine und Füße.

Alle Bewegungen, die du beispielsweise beim Sport oder beim Spielen machst, werden erst durch das Skelett ermöglicht. Es schützt den Körper und hält ihn aufrecht. Die Wirbelsäule ist hierbei die tragende Stütze. Mit ihr sind alle anderen Teile des Skeletts

beweglich verbunden. Sie trägt den Schädel, der mit seinen festen Knochenplatten unser empfindlichstes Organ, das Gehirn, schützt. Auch die Rippen sind mit der Wirbelsäule verbunden. Sie sind paarweise angeordnet und auf der Vorderseite teilweise mit dem Brustbein verwachsen. Zusammen bilden Rippen und Brustbein den Brustkorb. Er bildet einen besonders guten Schutz für die inneren Organe, insbesondere für das Herz und die Lungen.

Schlüsselbein und Schulterblatt verbinden das Armskelett mit dem Rumpfskelett. Das Armskelett ermöglicht es dir, Bälle zu werfen oder einen Tennisschläger zu schwingen. Es ermöglicht aber auch präzise Bewegungen, wie zum Beispiel das Binden einer Schleife. Dabei setzt du in deinen beiden Händen etwa 54 verschiedene Knochen in Bewegung.

Das Becken bildet eine feste Schale. Es schützt und stützt die inneren Organe und bildet die Verbindung zum Beinskelett. Das Beinskelett trägt das Gewicht des ganzen Körpers. Oft müssen die Beine ein Vielfaches deines Körpergewichtes tragen, beispielsweise beim Springen, daher sind die Knochen der Beine sehr kräftig gebaut.



SCHOOL-SCOUT.DE

Unterrichtsmaterialien in digitaler und in gedruckter Form

Auszug aus:

Der menschliche Körper - das Skelett - Aufbau und Funktion

Das komplette Material finden Sie hier:

School-Scout.de

