



SCHOOL-SCOUT.DE

Unterrichtsmaterialien in digitaler und in gedruckter Form

Auszug aus:

*Gotthold Ephraim Lessing Nathan der Weise -
Inhaltserläuterung*

Das komplette Material finden Sie hier:

[Download bei School-Scout.de](https://www.school-scout.de)





Thema: Gotthold Ephraim Lessing Nathan der Weise –
Inhaltserläuterung

Bestellnummer: 56912

Kurzvorstellung:

- Das vorliegende Dokument bietet eine ausführliche und detaillierte inhaltliche Erläuterung von Gotthold Ephraim Lessings Drama Nathan der Weise.

Inhaltsübersicht:

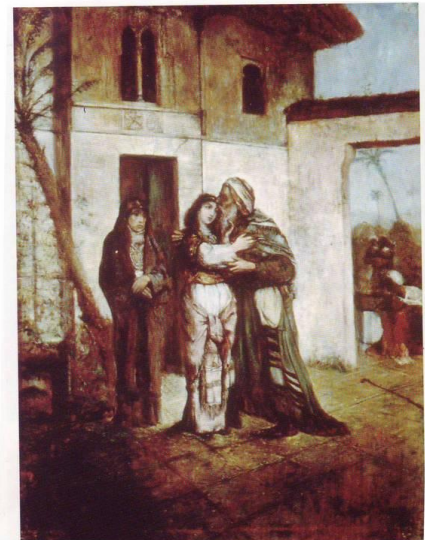
- Einleitung und Vorbemerkungen
- Ausführliche Inhaltserläuterung
- Die Ringparabel

Inhaltserläuterung *Nathan der Weise*¹

Einleitung und Vorbemerkungen

Mit seinem im Jahr 1779 veröffentlichten und 1783 uraufgeführten Drama *Nathan der Weise* kritisiert Lessing unaufgeklärtes Denken. Mit der berühmten Ringparabel, in der es um die Frage nach der wahren Religion geht, findet das Stück im siebten Auftritt des dritten Aktes seinen Höhepunkt.

Lessings Drama spielt zur Zeit des Dritten Kreuzzugs (1189-1192) in Jerusalem. Im Mittelpunkt steht die bereits im Titel genannte Figur Nathan, ein jüdischer Kaufmann, der zu Beginn des Stücks von einer Geschäftsreise zurückkehrt. Die Wiedersehensfreude zwischen ihm und seiner Tochter Recha ist groß. Sie ist jedoch – wie sich schon bald herausstellen soll – nicht Nathans leibliche Tochter, sondern stammt in Wahrheit aus einer christlichen Familie. Recha selbst wurde im jüdischen Glauben erzogen und weiß bisher nichts von ihrer wahren Herkunft. Darüber hinaus verliebt sich ein Tempelherr in sie, der sie zuvor aus den Flammen des brennenden Hauses gerettet hat und zeitweise ebenfalls von Gewissensbissen aufgrund Rechas scheinbar jüdischer Herkunft geplagt wird. So spielt die Religion in Lessings Werk immer wieder eine Rolle, soll jedoch nicht dafür entscheidend sein, wie gütig ein Mensch ist.



Lessings Drama fordert den Leser und Zuschauer dazu auf, tolerant zu sein und im Zeichen der Aufklärung zu denken, nachzudenken. So stehen sich – repräsentiert in den einzelnen Figuren – einzelne Werte und Tugenden wie Intoleranz und Achtung, Arroganz und Bescheidenheit, aber auch Abneigung und Wertschätzung gegenüber. Die Hauptfigur Nathan, welche nicht nur Saladin, sondern auch den Leser und Zuschauer mit der Ringparabel zum Nachdenken bringen soll, versinnbildlicht den idealen Aufklärer und trägt Wesentliches dazu bei, dass die einzelnen Protagonisten einen inneren Wandel durchlaufen.

Um einen besseren Überblick zu gewährleisten, orientiert sich die Gliederung dieser Inhaltserläuterung an den fünf Aufzügen des Dramas, die jeweils in einzelne Auftritte unterteilt werden.

¹ Sämtliche Angaben zum Stück beziehen sich auf die folgende Ausgabe: Gotthold Ephraim Lessing (1779): *Nathan der Weise*. Ein dramatisches Gedicht in fünf Aufzügen. In: Bohnen, Klaus/Schilson, Arno (1993): Gotthold Ephraim Lessing. Werke 1778-1780. Frankfurt am Main, S. 483-627.



SCHOOL-SCOUT.DE

Unterrichtsmaterialien in digitaler und in gedruckter Form

Auszug aus:

*Gotthold Ephraim Lessing Nathan der Weise -
Inhaltserläuterung*

Das komplette Material finden Sie hier:

[Download bei School-Scout.de](https://www.school-scout.de)

