

SCHOOL-SCOUT.DE



Unterrichtsmaterialien in digitaler und in gedruckter Form

Auszug aus:


Stationenlernen: Keith Haring

Das komplette Material finden Sie hier:

School-Scout.de





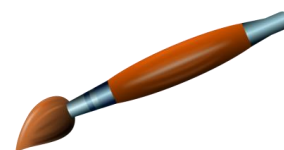
| | |
|---|--|
| Titel: | <p>Auf den Spuren große Künstler</p> <p>Stationenlernen: Keith Haring</p> |
| Bestellnummer: | 56734 |
| Kurzvorstellung: | <ul style="list-style-type: none"> • Entdecken Sie mit Ihren Schülern und Schülerinnen die großen Künstler und Künstlerinnen der Kunstgeschichte und machen Sie die Kinder neugierig auf die Auseinandersetzung mit Kunst. • In einem kurzen Portrait lernen die Schüler und Schülerinnen den Künstler Keith Haring kennen. Natürlich kommt die Bildbetrachtung nicht zu kurz. Die Arbeitsweise des Künstlers wird im Selbstversuch verinnerlicht, wenn es heißt: Wir malen unseren eigenen Keith Haring! • Darauf aufbauend gibt es noch spannende Informationen zu Graffiti und vielfältige Aufgaben zu Keith Haring. |
| Inhaltsübersicht: | <ul style="list-style-type: none"> • Didaktische Informationen • Stationspass • Station 1: Wer ist eigentlich Keith Haring? • Station 2: Das Keith-Haring-Quiz • Station 3: Graffiti • Station 4: Dein Tag • Station 5: Keith Haring und seine Kunst • Station 6: Hunde • Station 7: Dein eigener Keith Haring • Arbeitsjournal • Lösungen |
|  | <p>Internet: http://www.School-Scout.de</p> <p>E-Mail: info@School-Scout.de</p> |

Inhalt

| | |
|--|-----------|
| Allgemeine Informationen | 3 |
| Möglichkeiten der Bewertung | 4 |
| Möglichkeit der Differenzierung | 4 |
| Möglichkeit des fächerübergreifenden Unterrichts | 4 |
| Übersicht der benötigten Materialien | 4 |
| Nützliche Links und Literaturhinweise | 4 |
| Mein Stationslauf: Keith Haring | 5 |
| Station 1: Wer war eigentlich Keith Haring? | 6 |
| Station 2: Keith-Haring-Quiz | 8 |
| Station 3: Graffiti | 10 |
| Station 4: Dein Tag | 12 |
| Station 5: Keith Haring und seine Kunst | 13 |
| Station 6: Hunde | 15 |
| Station 7: Dein eigener Keith Haring | 16 |
| Arbeitsjournal | 17 |

Allgemeine Informationen

Graffiti, leuchtende Farben und ganz viel Lebensfreude – das zeichnen viele Bilder von Keith Haring aus. Warum nicht mal die Lebensfreude von Keith Haring in Ihren Klassenraum holen und den faszinierenden Künstler zu Ihrem neuen Unterrichtsthema machen?



Das Stationenlernen aus der Reihe „Auf den Spuren großer Künstler“ bietet Ihnen eine Vielzahl an Aufgaben, die sie ganz individuell an Ihre Klasse anpassen können.

Die Schüler und Schülerinnen lernen dabei anhand von kreativen Aufgaben nicht nur das Leben von Keith Haring kennen, sondern gestalten auch noch ihren eigenen Keith Haring.

Viel Freude mit diesem Material.

Überblick

Klassenstufe: 3. – 4. Klasse

Fach: Kunst

Dauer der Unterrichtseinheit: 8-12 Stunden

Kompetenzen: Die SuS

- erschließen sich ausgewählte historische und zeitgenössische Kunstwerke und finden Bezüge für eigene Gestaltungen (z. B. Kontexte, Biografien, Charakteristisches und Typisches, Materialien, kulturell Bedeutsames)
- lassen sich auf ein differenziertes und vertieftes Betrachten, Beschreiben und Deuten von Bildern und Objekten ein
- präzisieren eigene Wahrnehmungen und äußern Assoziationen
- beziehen Bildinhalte in eigene Erfahrungen und Situationen, vertreten sie und äußern einen eigenen Standpunkt dazu
- verwenden unterschiedliche Methoden der Bildanalyse und der Bildbetrachtung
- verwenden Hilfsmittel (z. B. Internet, Bücher).

Allgemeine Differenzierungsmöglichkeiten: Einzelne Aufgaben können als Wahl- und als Pflichtaufgaben gekennzeichnet werden, so dass langsame SuS die Pflichtaufgaben und schnellere SuS zudem die Wahlaufgaben bearbeiten können.

Möglichkeiten der Bewertung

Die Schüler und Schülerinnen arbeiten selbstständig an den verschiedenen Aufgaben. Die Lehrkraft beobachtet die SuS während der Arbeitsphase genau und macht sich ggf. Notizen. Nutzen die SuS die Hilfsmittel (z.B. Wörterbücher, Internet...)? Gibt es Schwierigkeiten an bestimmten Stellen? Wie lösen die SuS diese Schwierigkeiten?

Die bearbeiteten Übungsblätter können auch als eine Bewertungsgrundlage hinzugezogen werden. Schauen Sie sich die Arbeitsblätter an, um einen Eindruck zu bekommen, wie intensiv sich die Schüler und Schülerinnen mit den einzelnen Aufgaben befasst haben.

Möglichkeit der Differenzierung

- **Quantitative Differenzierung:** Sie haben die Möglichkeit, aus dem vielfältigen Arbeitsmaterial die Aufgabenanzahl zu bestimmen und die Arbeitsmenge durch Zusatzaufgaben zu erhöhen. So können Sie einzelne Arbeitsblätter als Wahl- und Pflichtaufgaben kennzeichnen oder einzelne Stationen als Hausaufgabe verwenden.
- **Differenzierung nach unterschiedlichen Sozial- und Kooperationsformen:** Das Arbeitsmaterial kann je nach Aufgabe einzeln, in Partner- oder Gruppenarbeit bearbeitet werden.

Möglichkeit des fächerübergreifenden Unterrichts

Deutsch: Mit Sprache spielen – Kinder erfinden ihren eigenen Künstlernamen (Station 4), Sammeln von Pro und Contra Argumenten zum Thema Graffiti (Station 3)

Übersicht der benötigten Materialien

- Wörterbücher (Station 1)
- - schwarze dicke Filzstifte oder Edding
- - viele bunte Filzstift, Wachsmalkreide oder Buntstifte
- - Malblöcke

Nützliche Links und Literaturhinweise

<http://www.haring.com/!/art-work/812#.UjxXzFMmFqw>

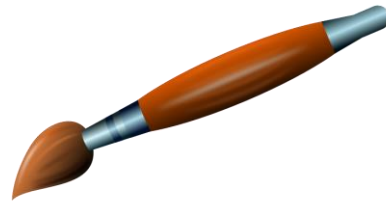
<http://www.haring.com/!/art-work/839#.UjxaT1MmFqw>

www.blinde-kuh.de (Suchmaschine für Kinder)

<http://www.haring.com/> (Keith Haring Foundation)

<http://www.haringkids.com/> (Internetseite über K. Haring speziell für Kinder)

Mein Stationslauf: Keith Haring



Name:

| | erledigt | korrigiert |
|--|----------|------------|
| Station 1: Wer war eigentlich Keith Haring? | | |
| Station 2: Das Keith-Haring-Quiz | | |
| Station 3: Graffiti | | |
| Station 4: Dein Tag | | |
| Station 5 : Keith Haring und seine Kunst | | |
| Station 6: Hunde | | |
| Station 7: Dein eigener Keith Haring | | |
| Arbeitsjournal | | |

SCHOOL-SCOUT.DE



Unterrichtsmaterialien in digitaler und in gedruckter Form

Auszug aus:

Stationenlernen: Keith Haring

Das komplette Material finden Sie hier:

School-Scout.de

