

SCHOOL-SCOUT.DE

Unterrichtsmaterialien in digitaler und in gedruckter Form

Auszug aus:

Bahnwärter Thiel - Lektürebegleiter

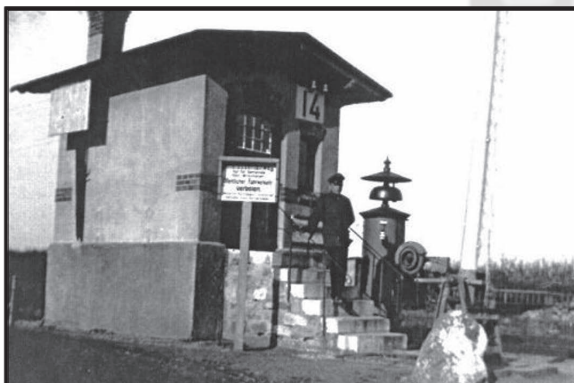
Das komplette Material finden Sie hier:

School-Scout.de





	<u>Seiten</u>
Vorwort	4
An die Schüler	5
1. Der Bahnwärter – aus seinem Leben <i>Buchseiten 3–5*</i>	6–8
2. Der Mensch Thiel	<i>Buchseiten 3–8</i> 9–10
3. Tobias	<i>Buchseiten 9–11</i> 11–13
4. Thiel und Lene	<i>Buchseiten 12–17</i> 14–15
5. Der Bahnwärter	<i>Buchseiten 17–20</i> 16–21
Die Lösungsvorschläge	22 – 24



*Die Seitenangaben beziehen sich auf die aktuelle Reclam-Buchausgabe mit der Bestell-Nr. 25504.



Vorwort

Liebe Kolleginnen und Kollegen,

es ist immer noch selbstverständlich, dass wir uns in der Schule mit Dichtung und Literatur beschäftigen. Vielleicht sehen wir Literatur als Bildungshilfe? Oder sehen wir in der Literatur die Welt geistig gedeutet und geordnet? Sollen unsere Schüler* durch die Lektüre daran teilhaben?

Hat Gerhart Hauptmann im *Bahnwärter Thiel* einen kleinen Teil der/seiner Welt geordnet? Oder ist diese Novelle entstellend und schockierend?

Auf diese Fragen soll die kurze Antwort so ausfallen:

Es gibt sehr verschiedene Formen der Dichtung, die ihre didaktische Relevanz in den Einzelinterpretationen haben. Noch konkreter: Der *Bahnwärter Thiel* bietet den Schülern die Möglichkeit, das dramatische Geschehen in seiner Entwicklung zu verstehen.

Damit ist eine Grundlage geschaffen, auch das alltäglich mitgeteilte Scheitern von Familien hinterfragen zu wollen.

Zum Inhalt und zur Abfolge der Arbeitsblätter

Zunächst wird das fast unauffällig geordnete Leben des Bahnwärters nachvollzogen (1. Der Bahnwärter – aus seinem Leben). Dann lernen die Schüler den Menschen Thiel ein Stück weiter kennen (2. Der Mensch Thiel), vor allem in Konfliktsituationen.

Der spätentwickelte Sohn des Wärters aus erster Ehe (3. Tobias) ist trotz und wegen seiner Passivität eine Hauptfigur, dessen tragischer Tod schließlich den Doppelmord motiviert. Wie diese Motivation sich weiter entwickelt, wird im 4. Teil (Thiel und Lene) deutlich. Mit der Person des Bahnwärters (5. Der Bahnwärter) endet auch die Bearbeitung der Novelle.

Mir ist bewusst, dass mit diesen Arbeitsblättern nicht jede relevante Situation interpretiert wird. Hier werden Sie hilfreich einspringen können und wollen: Sie kennen Ihre Schüler am besten. Angeregtes Lernen wünschen Ihnen und Ihren Schülern beim Einsatz der vorliegenden Kopiervorlagen

das Kohl-Verlagsteam und

Wolfgang Wertebroch

**Mit Schülern bzw. Lehrern sind im ganzen Band selbstverständlich auch die Schülerinnen und Lehrerinnen gemeint.*

Bedeutung der Symbole:



EA

Einzelarbeit



PA

Partnerarbeit



Schreibe in
dein Heft

An die Schüler



Liebe Schülerin, lieber Schüler,



Gerhart
Hauptmann

du liest die Novelle *Bahnwärter Thiel* von Gerhart Hauptmann. Dieser Dichter lebte von 1862 bis 1946. Die Novelle schrieb er 1887 im Alter von 25 Jahren.

Weil in der Novelle Begriffe verwendet werden, die dir eher unbekannt sind, werden sie in einem Textfeld auf den Arbeitsblättern kurz erklärt. Überfliege immer zuerst diese Begriffe und bearbeite erst dann die Aufgaben. Während des Lesens im Buch stößt du auf die überflogenen Begriffe, die du jetzt lesend – verstehend einordnen kannst. Auch die Sprache des Dichters klingt für uns manchmal ungewohnt. Er sagt nicht einfach, dass Thiel kirchlich heiratet. Das drückt er so aus: „... reichte er dieser selben Person am Altar der Kirche feierlich die Hand zum Bunde fürs Leben.“

Dramatisch ist die Handlung der Novelle, deren Konflikte und Handlungen auch heute noch gelebt werden – nur in einer anderen Welt als der des Gerhart Hauptmann. Deshalb ist die über 100 Jahre alte Dichtung auch für uns in heutiger Zeit belangvoll und überhaupt zeitlos. Zeitlos auch deshalb, weil sich das typisch menschliche Denken, Fühlen und Handeln kaum oder gar nicht wesentlich ändern wird. Es ist interessant, über die Sprache des Dichters nachzudenken, die ausführlich beschreibt oder nur knapp anmerkt. Aber auch die heutigen Schriftsteller sehen sich vor der Aufgabe, Gedanken, Gefühle oder Handlungen in angemessener Sprache auszudrücken oder Personen, Konflikte und Situationen angemessen zu beschreiben.

Die Dichter und Schriftsteller unterscheiden sich von dir nur wenig. Auch sie wollen zum Ausdruck bringen, was sie beschäftigt. Das tun sie wie du durch das Medium der Schriftsprache. Aber die früheren Schriftsteller hatten nicht die Möglichkeit eine E-Mail zu schreiben. Und wenn sie mehrere Menschen erreichen wollten, mussten sie ihr Thema verschriftlichen und an einen Verlag schicken. Wenn ein Dichter beim Verlag auf Zustimmung stieß, erschien sein (früher handgeschriebenes) Manuskript gedruckt in Buchform. Weil du fertige Werke von Autoren liest, hast du zunächst nur die Absicht zu verstehen, was du liest. Nicht alles, was es zu lesen gibt, empfindest du als lohnend. Würdest du versuchen, ein Buch über Atomtheorie zu verstehen? Da könnte es schon interessanter sein, eine Biografie über Albert Einstein zu lesen. Damit wären wir beim Lesen über Menschen und über Menschliches, über Lebensläufe oder über menschliche Abgründe im Kriminalroman.

Über allzu Menschliches liest du im Buch über den Bahnwärter Thiel. Das Buch entstand zwar vor über 100 Jahren, aber der „Stoff“ ist leider auch heute noch aktuell.

Wie so oft fragen sich die Menschen, fragen wir uns, wie es dazu kommen konnte. Wie es zu dem Doppelmord des Bahnwärters Thiel kommen konnte, liest und verstehst du in der Novelle von Gerhart Hauptmann.



14.06.2013
Lebenslange Haft für Doppelmörder.
Wegen Mordes an seiner Frau und seiner Tochter ist ein 39-Jähriger zu lebenslanger Haft verurteilt worden.

„Bahnwärter Thiel“ – Lektürebegleiter –

Gerhart Hauptmann, Bahnwärter Thiel
© Reclam, Philipp, jun. GmbH, Verlag (1986)
Das Buch: ISBN 978-3150066171

3. Digitalauflage 2021

© Kohl-Verlag, Kerpen 2013
Alle Rechte vorbehalten.

Inhalt: Wolfgang Wertebroch
Umschlagbild: © DURIS Guillaume - fotolia.com
Grafik & Satz: Eva-Maria Noack/Kohl-Verlag

Bestell-Nr. P14 504

ISBN: 978-3-95513-867-7

© Kohl-Verlag, Kerpen 2020. Alle Rechte vorbehalten.

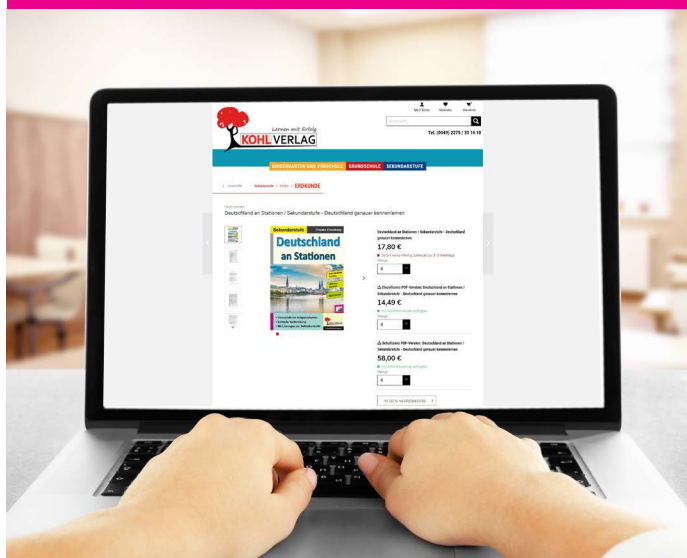
Das Werk und seine Teile sind urheberrechtlich geschützt und unterliegen dem deutschen Urheberrecht. Jede Nutzung in anderen als den gesetzlich zugelassenen Fällen bedarf der vorherigen schriftlichen Einwilligung des Verlages (§ 52 a UrhG). Weder das Werk als Ganzes noch seine Teile dürfen ohne Einwilligung des Verlages an Dritte weitergeleitet, in ein Netzwerk wie Internet oder Intranet eingestellt oder öffentlich zugänglich gemacht werden. Dies gilt auch bei einer entsprechenden Nutzung in Schulen, Hochschulen, Universitäten, Seminaren und sonstigen Einrichtungen für Lehr- und Unterrichtszwecke. Der Erwerber dieses Werkes in PDF-Format ist berechtigt, das Werk als Ganzes oder in seinen Teilen für den Gebrauch und den Einsatz zur Verwendung im eigenen Unterricht wie folgt zu nutzen:

- Die einzelnen Seiten des Werkes dürfen als Arbeitsblätter oder Folien lediglich in Klassenstärke vervielfältigt werden zur Verwendung im Einsatz des selbst gehaltenen Unterrichts.
- Einzelne Arbeitsblätter dürfen Schülern für Referate zur Verfügung gestellt und im eigenen Unterricht zu Vortragszwecken verwendet werden.
- Während des eigenen Unterrichts gemeinsam mit den Schülern mit verschiedenen Medien, z.B. am Computer, Tablet via Beamer, Whiteboard o.a. das Werk in nicht veränderter PDF-Form zu zeigen bzw. zu erarbeiten.

Jeder weitere kommerzielle Gebrauch oder die Weitergabe an Dritte, auch an andere Lehrpersonen oder pädagogische Fachkräfte mit eigenem Unterrichts- bzw. Lehrauftrag ist nicht gestattet. Jede Verwertung außerhalb des eigenen Unterrichts und der Grenzen des Urheberrechts bedarf der vorherigen schriftlichen Zustimmung des Verlages. Der Kohl-Verlag übernimmt keine Verantwortung für die Inhalte externer Links oder fremder Homepages. Jegliche Haftung für direkte oder indirekte Schäden aus Informationen dieser Quellen wird nicht übernommen.

Kohl-Verlag, Kerpen 2020

Unsere Lizenzmodelle



Der vorliegende Band ist eine PDF-Einzellizenz

Sie wollen unsere Kopiervorlagen auch digital nutzen? Kein Problem – fast das gesamte KOHL-Sortiment ist auch sofort als PDF-Download erhältlich! Wir haben verschiedene Lizenzmodelle zur Auswahl:



	Print-Version	PDF-Einzellizenz	PDF-Schullizenz	Kombipaket Print & PDF-Einzellizenz	Kombipaket Print & PDF-Schullizenz
Unbefristete Nutzung der Materialien	X	X	X	X	X
Vervielfältigung, Weitergabe und Einsatz der Materialien im eigenen Unterricht	X	X	X	X	X
Nutzung der Materialien durch alle Lehrkräfte des Kollegiums an der lizenzierten Schule			X		X
Einstellen des Materials im Intranet oder Schulserver der Institution			X		X

Die erweiterten Lizenzmodelle zu diesem Titel sind jederzeit im Online-Shop unter www.kohlverlag.de erhältlich.



5. Der Bahnwärter

1. m) Individuelle Lösungen, sinngemäß:

Der Bahnwärter Thiel ist ein gewissenhafter, ordentlicher und frommer Mensch. Als seine Frau nach der Geburt des Tobias im Wochenbett gestorben war, heiratet er die zänkische und herrschsüchtige Lene. Lene drangsaliert Tobias, was Thiel aber nicht verhindern kann. Thiel kann mit dieser Situation nicht vernünftig umgehen. Er flüchtet davor in sein Bahnwärterhäuschen und flüchtet sich hier wiederum in Phantasien. Als er sich nach dem Tod seines Sohnes in Wahnvorstellungen steigert, will er Lene für den Tod verantwortlich machen und ermordet sie und das jüngste gemeinsame Kind. Thiel landet im Irrenhaus.

Bildnachweis:

- Seite 3: baalberge.de
Seite 5/21: Österreichische Nationalbibliothek, Karl Scolik, Bildarchiv Austria,
Inventarnummer: Pf 5.006 : D (3) / wikimedia.org
Seite 11: reilingen.de
Seite 12: hochbahn.de
Seite 18: virgo-cad.de; Bernd Untiedt/wikimedia.org
Seite 21: Thorboern/wikimedia.org

SCHOOL-SCOUT.DE

Unterrichtsmaterialien in digitaler und in gedruckter Form

Auszug aus:

Bahnwärter Thiel - Lektürebegleiter

Das komplette Material finden Sie hier:

School-Scout.de

