



SCHOOL-SCOUT.DE

Unterrichtsmaterialien in digitaler und in gedruckter Form

Auszug aus:

Rätsel-Paket "Deutschland"

Das komplette Material finden Sie hier:

School-Scout.de



Rätsel: Flüsse in Deutschland

Dr. Norma Kreuzberger, Lohmar

Wie heißt dieser Fluss?

M 1

Hast du's gewusst?

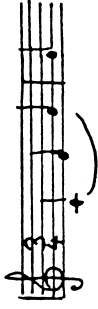
Hier schlug vor 15 000 Jahren ein Steinmeteorit von 700 m Durchmesser ein, und zwar mit einer Geschwindigkeit von 100 000 km pro Stunde. 1000 m tief bohrte sich das Geschoss in den Boden. Der hohe Druck und eine Temperatur von 30 000 Grad Celsius verursachten, dass das Gestein schmolz wie Butter. Die Zerstörungskraft des Meteoriten war so groß wie 250 000 Atombomben.

Bilderrätsel

Wie heißt die Stadt?



Johann Strauß komponierte einen bekannten Walzer über diesen Fluss: An der schönen blauen ...



Naturchauspiel
Hier verschwinden in jeder Sekunde etwa 10 000 Liter Wasser des Flusses im Höhlensystem des Kalkgesteins. Es fließt unterirdisch zum Bodensee ab.

Hast du's gewusst?
Dieser Durchbruch des Flusses durch das Gebirge wird Eisernes Tor genannt.

Merkspruch
Iller, ---, ---, ---, Inn fließen rechts der --- hin. Altmühl, ---, --- und Regen fließen links entgegen.

Merkspruch
Brigach und Breg bringen die --- zuweg.

Hast du's gewusst?
Albrecht Ludwig Berblinger, der als „Schneider von ---“ bekannt wurde, versuchte 1811 mit einem Fluggerät aus großen ledernen Schwingen über den Fluss zu fliegen. Der Versuch missglückte und er stürzte in den Fluss. Wie heißt die Stadt? ---

Aufgabe
Setze die Namen der Flüsse ein. Du findest ihre Mündungen in der Karte. Schau im Atlas nach!

Legend:
--- Grenze
--- Mündung eines Nebenflusses

Scale: 0 100 km

Suchrätsel

In diesem Rätsel sind die Nebenflüsse des gesuchten Flusses versteckt. Einige kennst du aus dem Merkspruch. Ihre Mündungen sind in der Kartenskizze eingezeichnet. Ordne die Namen den Buchstaben in der Kartenskizze zu.

D	Y	R	L	Q	K	L	P	R	U	T	H	M	Z
A	B	T	U	P	N	M	V	L	G	H	B	L	E
X	R	I	S	S	L	H	B	M	N	E	A	D	K
S	M	O	R	A	V	A	T	N	F	I	N	N	R
I	S	A	R	V	N	Z	Y	T	D	S	X	C	Y
L	D	K	R	E	G	E	N	E	H	S	W	Z	F
L	E	C	H	L	D	R	A	U	D	B	R	U	M
E	F	W	G	O	K	V	A	L	T	M	Ü	H	L
R	Z	U	A	L	C	K	B	A	M	L	G	V	A

a) _____

b) _____

c) _____

d) _____

e) _____

f) _____

g) _____

h) _____

i) _____

k) _____

l) _____

Detektivrätsel

Städte, die am gesuchten Fluss liegen, sind hier versteckt. Kannst du den Code knacken? Tipp: A = ?
B = ?

 OLQC XOP ZLHQ LQJROVWDGW UHJHQVEXUJ EHOJUDG EUDWLIVODZD EXGDSHVW SDVVDX

Aufgabe

Ordne den Städten die Zahlen in der Kartenskizze zu.



SCHOOL-SCOUT.DE

Unterrichtsmaterialien in digitaler und in gedruckter Form

Auszug aus:

Rätsel-Paket "Deutschland"

Das komplette Material finden Sie hier:

School-Scout.de

