

# SCHOOL-SCOUT.DE

Unterrichtsmaterialien in digitaler und in gedruckter Form

**Auszug aus:**

*PCB Lernzielkontrollen Klasse 8*

Das komplette Material finden Sie hier:

[School-Scout.de](http://School-Scout.de)



KARL-HANS SEYLER

# LERNZIELKONTROLLEN

# PCB

## 8. JAHRGANGSSTUFE



• REGELKLASSEN • MITTLERE-REIFE-ZWEIG



## Inhaltsverzeichnis

1. Probearbeit	5
Boden – Lebensgrundlage und Lebensraum	
2. Probearbeit	9
Lebensgemeinschaft Wald	
3. Probearbeit	13
Richtige Lebensführung	
4. Probearbeit	19
Stoffe im Alltag	
5. Probearbeit	21
Magnetismus/Elektrizität	

## Notenschlüssel

### Regel-Klassen

50,0	-	45,5	1
45,0	-	38,5	2
38,0	-	30,5	3
30,0	-	20,5	4
20,0	-	10,5	5
10,0	-	0	6

90,0	-	80,5	1
80,0	-	68,5	2
68,0	-	54,5	3
54,0	-	36,5	4
36,0	-	18,5	5
18,0	-	0	6

### Mittlere-Reife-Klassen

50,0	-	47,5	1
47,0	-	42,5	2
42,0	-	35,5	3
35,0	-	25,5	4
25,0	-	15,5	5
15,0	-	0	6

90,0	-	85,5	1
85,0	-	76,5	2
76,0	-	63,5	3
63,0	-	45,5	4
45,0	-	27,5	5
27,0	-	0	6

**PCB**

Name: \_\_\_\_\_

Datum: \_\_\_\_\_

**Probearbeit**

**Boden – Lebensgrundlage und Lebensraum (1)**

1. Was verstehst du unter dem Begriff „Boden“? (3 P.)

\_\_\_\_\_

\_\_\_\_\_

2. Welche Bedeutung hat der Boden für Pflanzen, Tiere und Menschen? Die Bilder am rechten Rand helfen dir bei der Beantwortung. (5 P.)

① \_\_\_\_\_

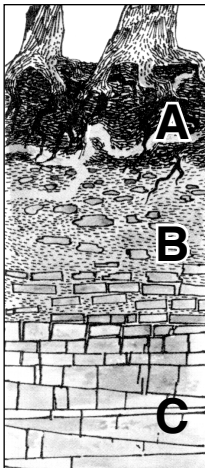
② \_\_\_\_\_

③ \_\_\_\_\_

④ \_\_\_\_\_

⑤ \_\_\_\_\_

3. Was bedeuten die Buchstaben A, B und C in der Abbildung? (2 P.)



A-H \_\_\_\_\_ : \_\_\_\_\_ boden  
 B-H \_\_\_\_\_ : \_\_\_\_\_ boden  
 C-H \_\_\_\_\_ : \_\_\_\_\_ gestein

4. Aus welchen vier Bestandteilen besteht der Boden? (2 P.)

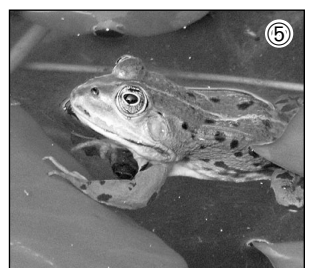
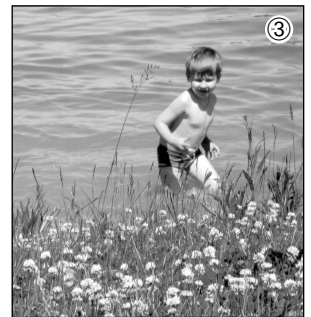
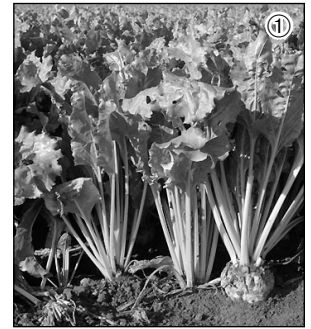
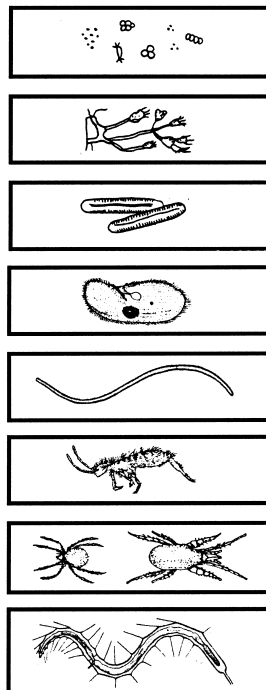
- 63 % M \_\_\_\_\_
- 21 % W \_\_\_\_\_
- 19 % L \_\_\_\_\_
- 7 % o \_\_\_\_\_ Substanzen

5. Woraus entwickelt sich Humus? (1 P.)

\_\_\_\_\_

6. Ordne den Mikroorganismen die passenden Bilder zu. (8 P.)

- Milben •
- Borstenwurm •
- Springschwanz •
- Bakterien •
- Einzeller (Pantoffeltierchen) •
- Pilze •
- Fadenwurm •
- Kieselalgen •



7. In welchen fünf Stufen läuft der Blätterzerfall ab? (5 P.)

- L \_\_\_\_\_ fall
- F \_\_\_\_\_ fraß
- L \_\_\_\_\_ fraß
- S \_\_\_\_\_ fraß
- F \_\_\_\_\_ moder

# SCHOOL-SCOUT.DE

Unterrichtsmaterialien in digitaler und in gedruckter Form

**Auszug aus:**

*PCB Lernzielkontrollen Klasse 8*

Das komplette Material finden Sie hier:

[School-Scout.de](http://School-Scout.de)

