



# SCHOOL-SCOUT.DE

Unterrichtsmaterialien in digitaler und in gedruckter Form

**Auszug aus:**

*Mathe an Stationen Klasse 9: Körperberechnungen an Stationen: Übungsmaterial zu den Bildungsstandards*

Das komplette Material finden Sie hier:

[Download bei School-Scout.de](https://www.school-scout.de)



## Eigenschaften der Pyramide

### Aufgabe (R)

Auf dem Stationsblatt 1a findest du das Netz einer Pyramide mit quadratischer Grundfläche.

- Schneide das Netz aus und baue es zusammen.
- Betrachte das Netz und notiere die Eigenschaften des Körpers in der Tabelle. Manche Größen musst du messen.

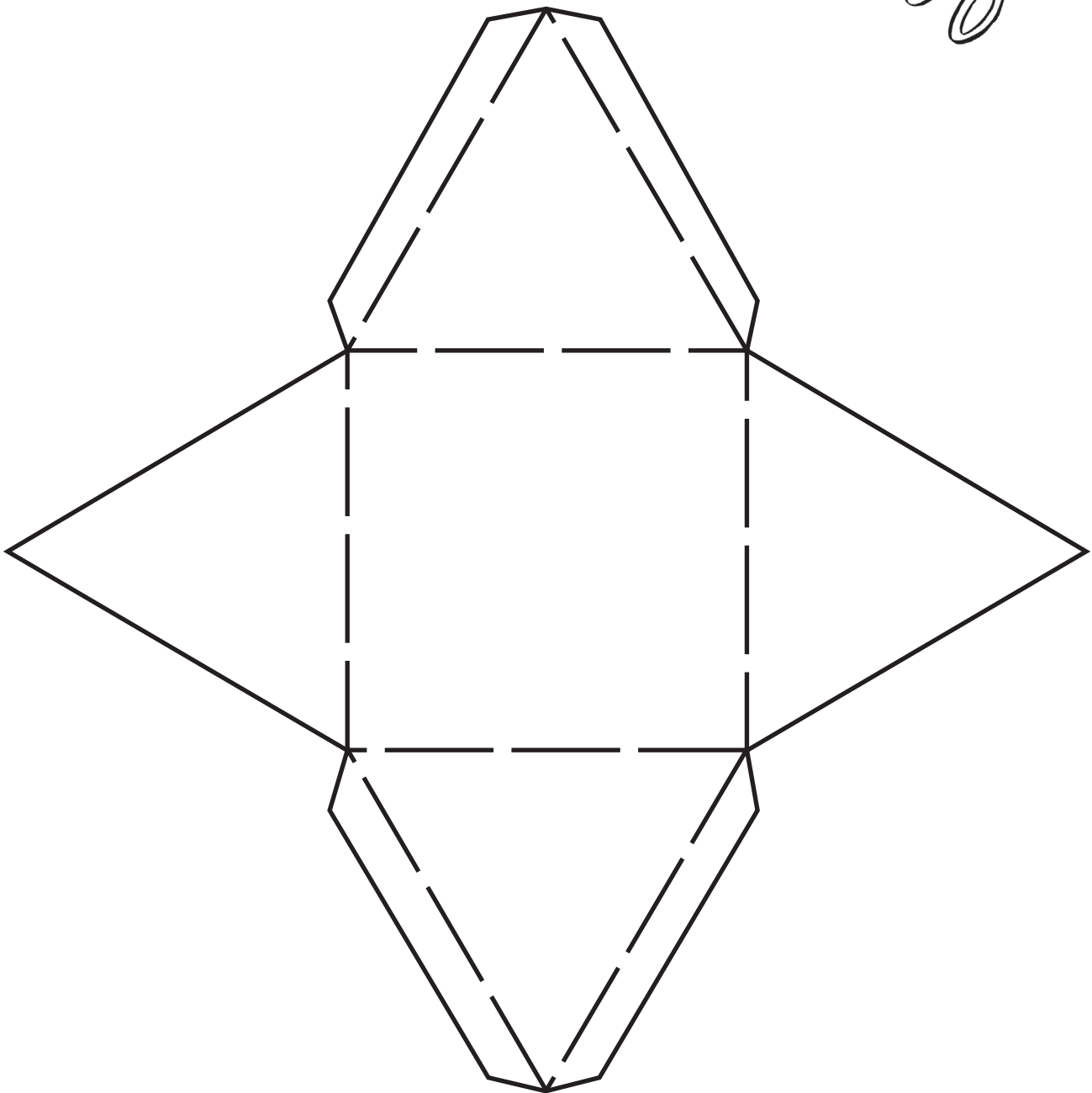


Pyramide mit quadratischer Grundfläche	
Anzahl der Ecken	
Anzahl der Flächen	
Anzahl der Kanten	
Körperhöhe $h_k$ in cm	
Seitenhöhe der Dreiecke in cm	

# Netz der Pyramide

## Aufgabe (R)

Schneide das Netz aus und klebe die Klebeflächen zusammen, sodass eine Pyramide entsteht.



# SCHOOL-SCOUT.DE

Unterrichtsmaterialien in digitaler und in gedruckter Form

**Auszug aus:**

*Mathe an Stationen Klasse 9: Körperberechnungen an Stationen: Übungsmaterial zu den Bildungsstandards*

Das komplette Material finden Sie hier:

[Download bei School-Scout.de](https://www.school-scout.de)

