

SCHOOL-SCOUT.DE

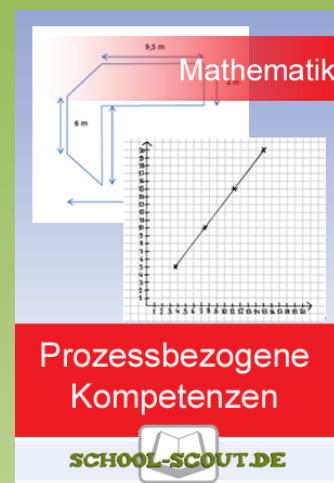
Unterrichtsmaterialien in digitaler und in gedruckter Form

Auszug aus:

*Prozessbezogene Kompetenzen - Lernstandserhebung in
Klasse 8 - Mathe*

Das komplette Material finden Sie hier:

School-Scout.de





Titel:	Prozessbezogene Kompetenzen - Lernstandserhebung in Klasse 8 - Mathe
Reihe:	Problemlösen, Argumentieren, Kommunizieren und Modellieren
Bestellnummer:	49774
Kurzvorstellung:	<ul style="list-style-type: none">• Moderner Mathematikunterricht zielt nicht nur darauf ab, Inhalte zu vermitteln, sondern vor allem auch dem Schüler prozessbezogene Kompetenzen und Strategien an die Hand zu geben, die er im Alltag zur Problemlösung einsetzen kann.• Dieses Material gibt Übungsaufgaben samt Lösungen zu diesen jeweiligen Kompetenzen jeweils mit unterschiedlichem inhaltlichem Bezug zur Einübung und Wiederholung an die Hand.• Das Niveau der Aufgaben entspricht dem Bereich der Realschule und der Gesamtschule, doch das Material kann durch kleine Anpassungen auch im Gymnasium und in der Hauptschule eingesetzt werden.• Das Arbeitsblatt eignet sich dabei auch ausgezeichnet als ein Training für die Lernstandserhebung, da es die einzelnen prozessbezogenen und inhaltsbezogenen Kompetenzen und Kompetenzbereiche abdeckt.
Inhaltsübersicht:	<ul style="list-style-type: none">• Allgemeines zu dieser Übungsaufgabe und ihrem Einsatz• Aufgaben<ol style="list-style-type: none">1. Argumentieren (Stochastik, Geometrie, Funktionen, Arithmetik)2. Modellieren (Stochastik, Geometrie, Funktionen, Arithmetik)3. Problemlösen (Stochastik, Geometrie, Funktionen, Arithmetik)4. Kommunizieren (Stochastik, Geometrie, Funktionen, Arithmetik)• Lösungen zu den Aufgaben

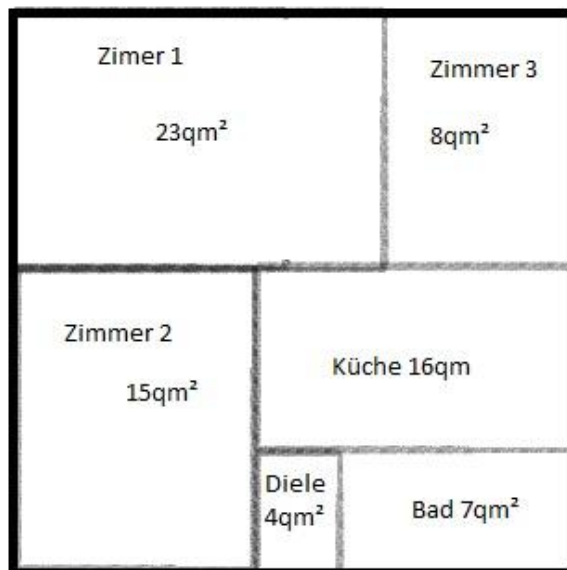
1. Argumentieren

i) Arithmetik

Aufgabe 1

Miriam will in eine Wohngemeinschaft ziehen. Ihre Miete darf nicht mehr als 250€ betragen. In der Zeitung sind nur Grundriss und der Preis/qm² = 8,3€/qm² angegeben.

- Welches Zimmer kann Miriam sich leisten? (Beachte die Gemeinschaftsräume)
- Wie viel Prozent spart Miriam, wenn sie das kleinere Zimmer nehmen würde?

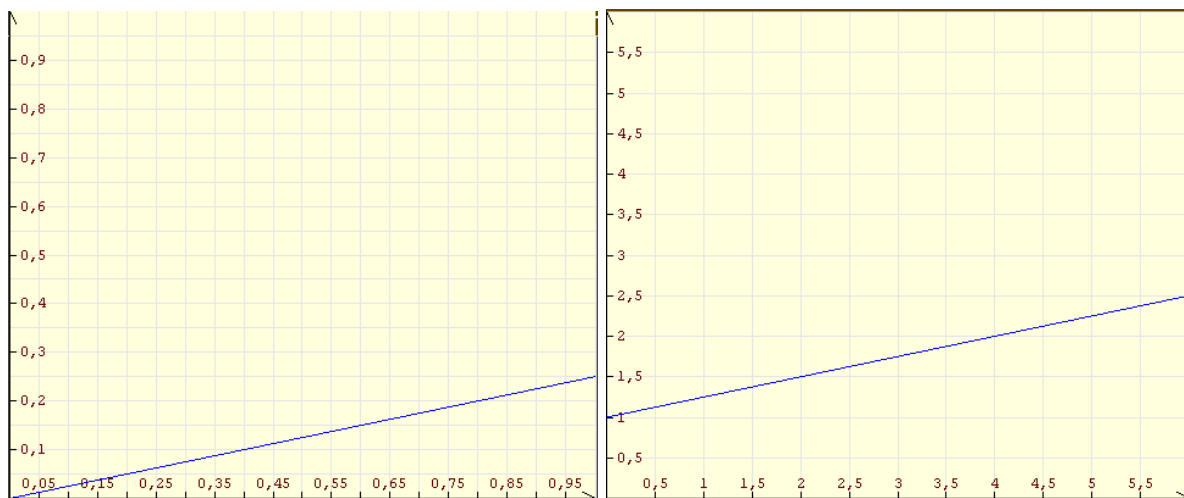


ii) Funktionen

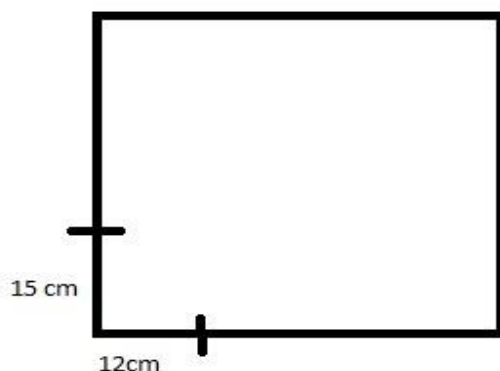
Aufgabe 2

Miriam würde gerne dort einziehen. Jetzt überprüft sie, wie schnell sie per Fahrrad in der Stadt ist. Sie fährt mit 15 km/h.

- Welcher Graph beschreibt ihren Weg-Zeit-Zusammenhang?
- Erstelle eine Funktionsgleichung.



iii) Geometrie



Aufgabe 3

Paul will ein Eckregal bauen und hat bereits an den Wänden Markierungen angebracht. Jetzt muss er die Maße berechnen.

- Benenne die jeweiligen Seiten mit Fachbegriffen aus der Geometrie.
- Berechne die Hypotenuse.

- Kann Paul auf sein Regal eine dreieckige Schachtel stellen, deren Flächeninhalt 9cm^2 beträgt?

SCHOOL-SCOUT.DE

Unterrichtsmaterialien in digitaler und in gedruckter Form

Auszug aus:

*Prozessbezogene Kompetenzen - Lernstandserhebung in
Klasse 8 - Mathe*

Das komplette Material finden Sie hier:

School-Scout.de

