



SCHOOL-SCOUT.DE

Unterrichtsmaterialien in digitaler und in gedruckter Form

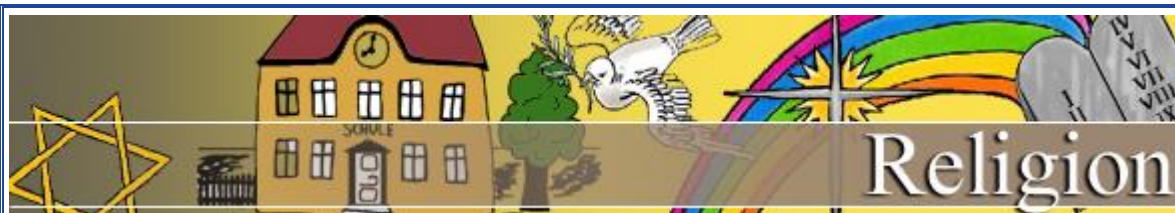
Auszug aus:

Lernwerkstatt: Spannende Bibelgeschichten - Arche Noah

Das komplette Material finden Sie hier:

School-Scout.de





Thema:

**Spannende Bibelgeschichten: Arche Noah
3.-4. Schuljahr**

**Bestellnummer:
37922**

**Kurzvorstellung des
Materials:**

- Sie ist das älteste Buch der Welt und steckt voll von spannenden Geschichten, die von Gott und Gottes Reich berichten: Die Bibel
- Um Ihnen die Unterrichtsplanung zu erleichtern, haben wir Ihnen eine umfassende Arbeitsblattsammlung zu Adam und Eva zusammengestellt!
- Selbstständig und ihrem eigenen Lerntempo entsprechend können die Schüler sich eigenaktiv die Themen Noah, die Tiere der Arche und den Ablauf der Geschichte erarbeiten. Die Textgrundlage sollte den Schülerinnen und Schüler zuvor bekannt sein.

**Übersicht über die
Teile**

- Arche Noah
- Noah
- Die Arche wird beladen
- Es regnet
- Hoffnung schöpfen
- Ein Regenbogen
- Rätsel
- Lösung

**Information zum Do-
kument**

- Ca. 8 Seiten, Größe ca. 500 KByte

**SCHOOL-SCOUT –
schnelle Hilfe
per E-Mail**

SCHOOL-SCOUT ♦ Der persönliche Schulservice
Internet: <http://grundschule.School-Scout.de>
E-Mail: info@School-Scout.de

Noah

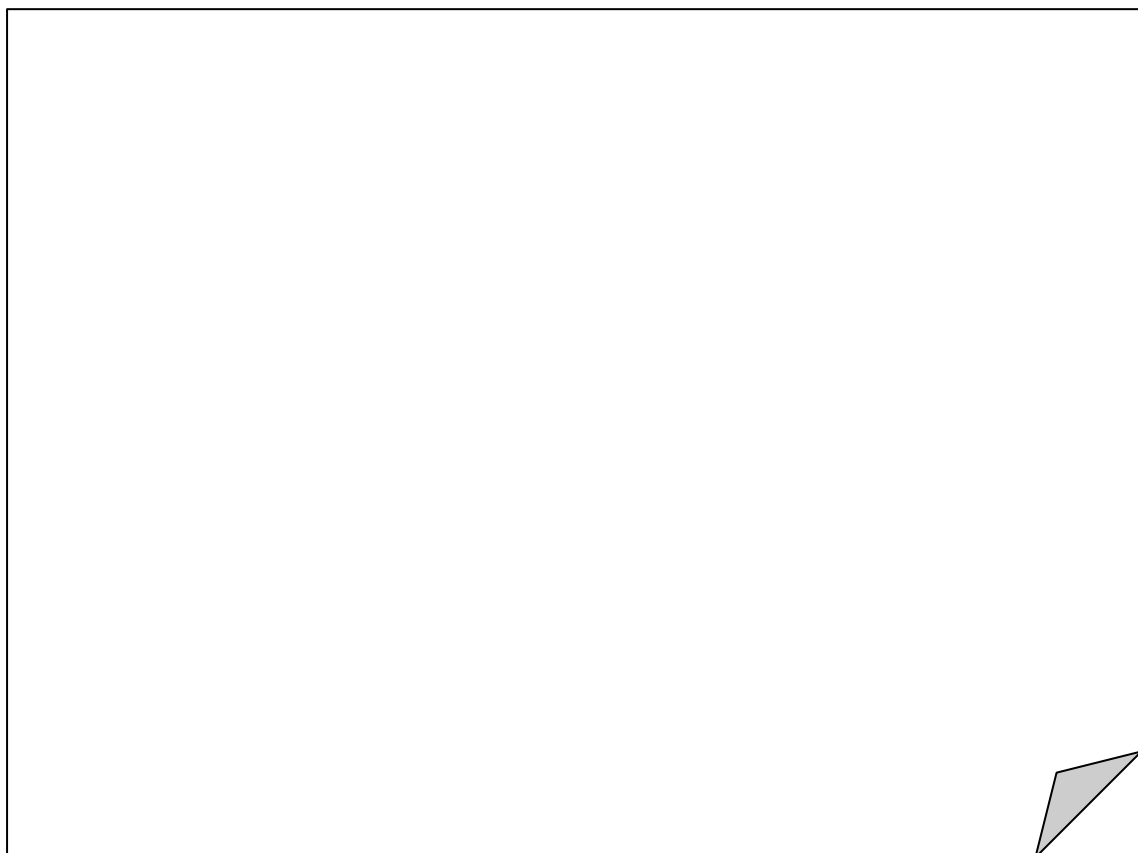


Hallo, ich bin Noah. Ich bin ein frommer Mann. Ich habe drei Söhne, die erwachsen sind. Gerade sind wir dabei, ein großes Schiff zu bauen. Gott hat mir gesagt, dass ich das tun soll, denn er ist wütend auf die Menschen und möchte sie bestrafen. Ich aber soll ein Schiff bauen. Er hat mir sogar eine Anleitung dazu gegeben!

Anleitung für die Arche:

Nimm dir einen Kasten aus Tannholz mit vielen Kammern darin. Das Ganze soll dreihundert Ellen lang, fünfzig Ellen breit und dreißig Ellen hoch sein. Baue dann noch ein Fenster oben ein, welches eine Elle groß ist. Die Tür kommt in die Mitte einer Seite. Das Ganze muss drei Stockwerke haben.

Stell dir vor, du bist Noah und musst das Schiff bauen. Erstelle wie ein Architekt eine Zeichnung der Arche!



Die Arche wird beladen

Als die Arche fertig gebaut ist, muss Noah ganz viele Tiere in die Arche bringen. Dabei hat Gott gesagt, dass es immer ein Männchen und ein Weibchen sein muss.

Noah hat schon einige Tiere gefunden, aber manchmal fehlt ihm noch der Partner. Kannst du ihm helfen, die Namen zu finden? Wie heißt der weibliche oder männliche Partner? Beispiel: Schwein → Sau



_____ →Hahn

Schaf→ _____

Hund → _____

_____ →Hengst

_____ →Erpel

Kuh → _____



_____ →Kater

→ _____

Kennst du noch andere Tierpaare und deren Namen? Schreibe sie hier auf!

_____ → _____

_____ → _____

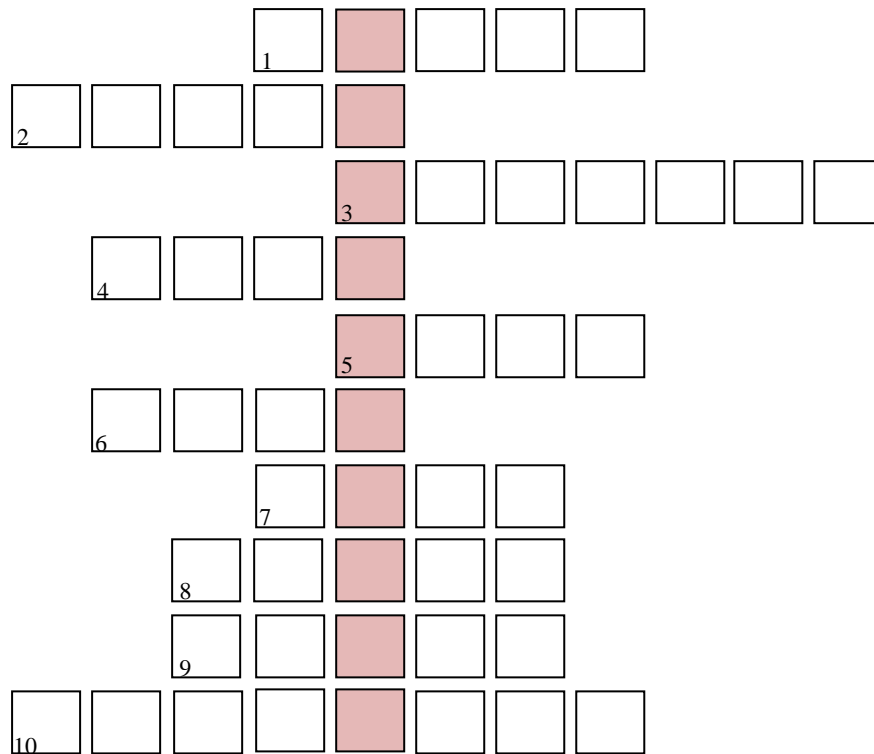
_____ → _____

_____ → _____

_____ → _____

_____ → _____

Kannst du dieses Rätsel lösen?



1. Anderes Wort für Schiff
2. Bestimmter Vogel
3. Tier mit langem Hals
4. Menschenähnliches Tier
5. Frommer Mann
6. Kleine Kuh
7. Gab den Auftrag für die Arche
8. 40 Tage und 40 Nächte lang
9. Hatte die Taube im Mund
10. Noah hatte immer



SCHOOL-SCOUT.DE

Unterrichtsmaterialien in digitaler und in gedruckter Form

Auszug aus:

Lernwerkstatt: Spannende Bibelgeschichten - Arche Noah

Das komplette Material finden Sie hier:

School-Scout.de

