

# SCHOOL-SCOUT.DE



Unterrichtsmaterialien in digitaler und in gedruckter Form

## Auszug aus:

*Biologie Arbeitsblätter - 110 Arbeitsblätter zu vielen  
Themenbereichen der Biologie*

Das komplette Material finden Sie hier:

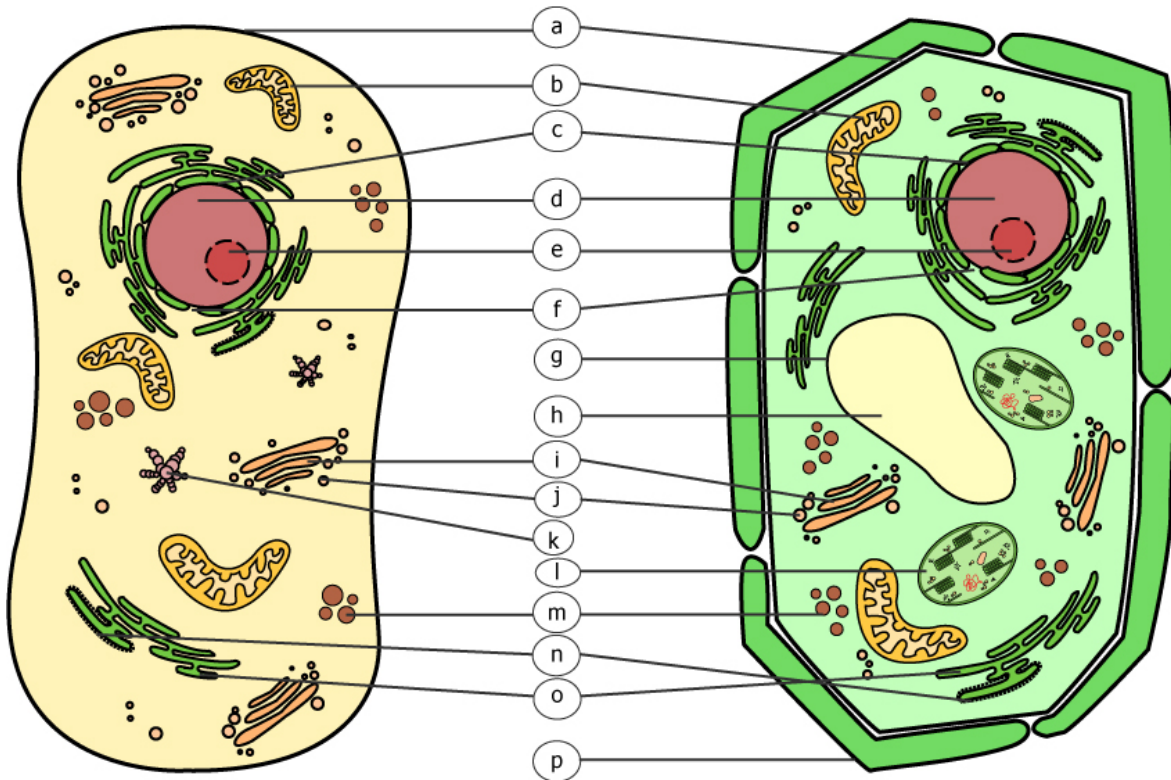
[School-Scout.de](http://School-Scout.de)



# CYTOLOGIE: Tier- & Pflanzenzelle



1. Vergleichen Sie die hier dargestellten Strukturen. Welche Zelle ist eine pflanzliche, welche eine tierische Zelle?



\_\_\_\_\_ Zelle

\_\_\_\_\_ Zelle

- a) \_\_\_\_\_
- b) \_\_\_\_\_
- c) \_\_\_\_\_
- d) \_\_\_\_\_
- e) \_\_\_\_\_
- f) \_\_\_\_\_
- g) \_\_\_\_\_
- h) \_\_\_\_\_

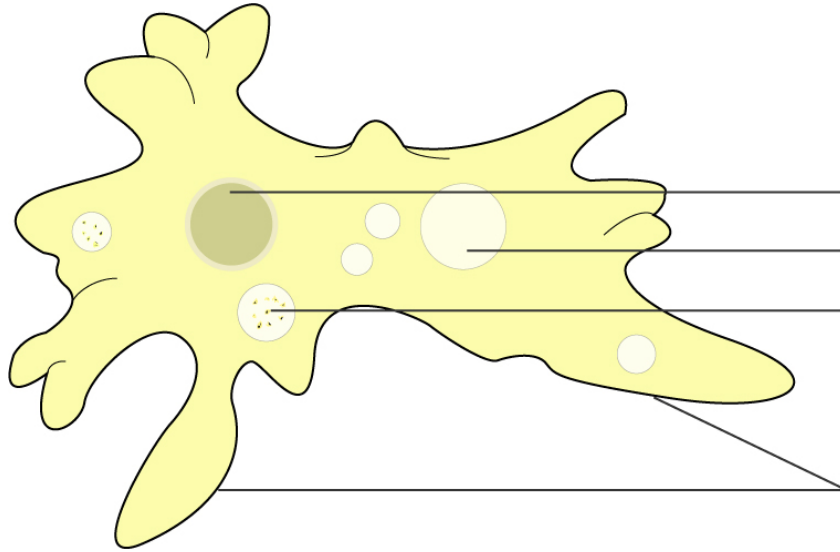
- i) \_\_\_\_\_
- j) \_\_\_\_\_
- k) \_\_\_\_\_
- l) \_\_\_\_\_
- m) \_\_\_\_\_
- n) \_\_\_\_\_
- o) \_\_\_\_\_
- p) \_\_\_\_\_

# CYTOLOGIE:

# Die Amöbe/Dis Leben



1. Beschriften Sie die Abbildung rechts und notieren Sie einige Stichpunkte und Eigenschaften der Amöbe.



---

---

---

---

---

---

2. Was sind die Kennzeichen des Lebendigen und inwiefern lassen sie sich an der Amöbe erkennen?

---

---

---

# GENETIK: Mitose vs. Meiose



**1. In der Meiose kann es zu einem so genannten Crossing-Over (Cross-Over) kommen. In welcher Phase kann dies geschehen und was genau passiert bei einem Crossing-Over?**

---



---



---



---

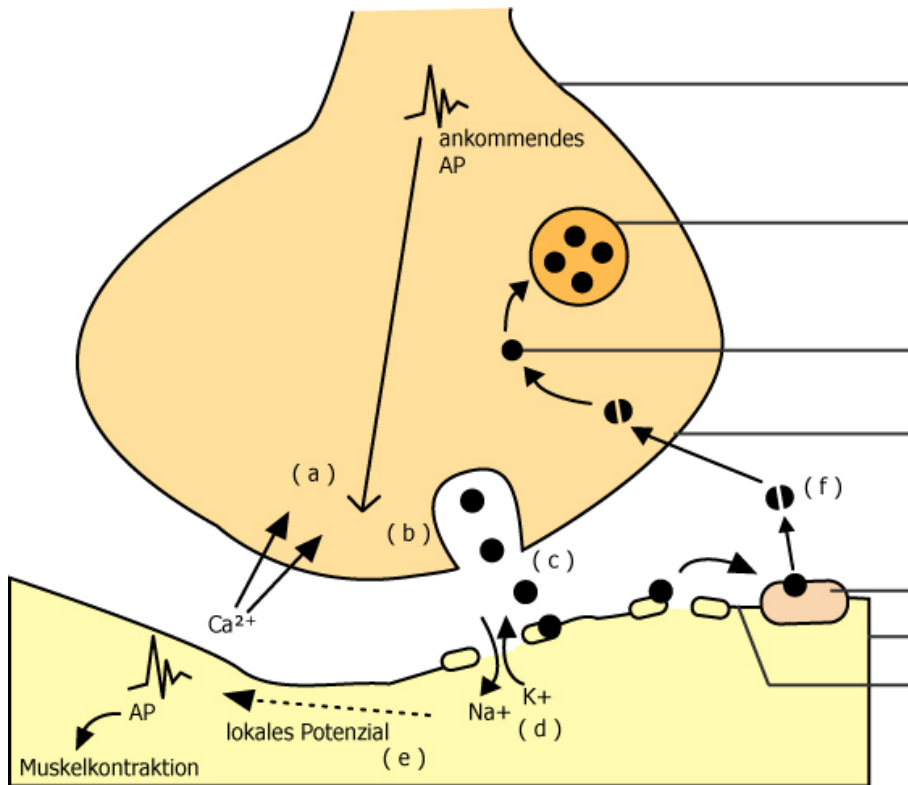
**2. Nutzen Sie die folgende Tabelle, um die Meiose mit der Mitose zu vergleichen.**

	Mitose	Meios
Zahl der Zellteilungen		
Chromosomensatz zu Beginn der Teilungsvorgänge		
Dauer der Prophase		
Endergebnis (Zahl der Tochterzellen, Chromosomenzahl)		
Bedeutung für den Organismus		

# NERVEN: Synapsen



1. Beschriften Sie die Abbildung.



2. Erläutern Sie, wie die Erregungsübertragung an einer solchen Synapse funktioniert.

---

---

---

---

---

---

---

---

---

---



# SCHOOL-SCOUT.DE

Unterrichtsmaterialien in digitaler und in gedruckter Form

## Auszug aus:

*Biologie Arbeitsblätter - 110 Arbeitsblätter zu vielen  
Themenbereichen der Biologie*

Das komplette Material finden Sie hier:

[School-Scout.de](http://School-Scout.de)

