



SCHOOL-SCOUT.DE

Unterrichtsmaterialien in digitaler und in gedruckter Form

Auszug aus:

Länderprofile zur EURO 2024: Tschechien

Das komplette Material finden Sie hier:

[School-Scout.de](https://www.school-scout.de)



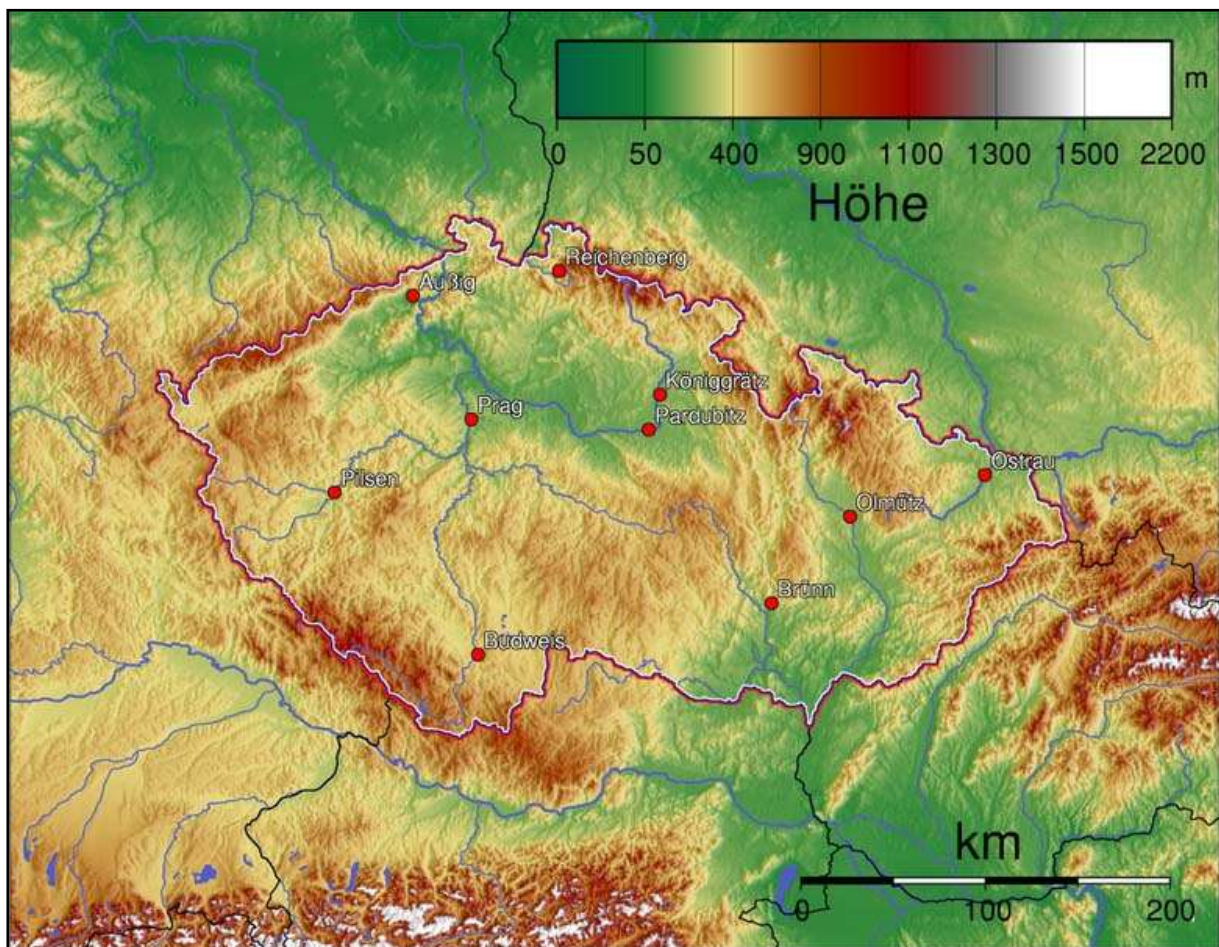


Titel:	EURO 2024: Tschechien
Reihe:	Länderprofile zur EURO 2024
Bestellnummer:	
Kurzvorstellung:	<p>In unserer Reihe der Länderprofile zur UEFA Europameisterschaft 2024 in Deutschland stellen wir in diesem Material Tschechien vor.</p> <p>Dieses Material behandelt übersichtlich die wichtigen Themen eines Länderprofils und eignet sich hervorragend in Kombination mit dem dazu gehörigen Länderquiz, da man alle Antworten in diesem Dokument finden kann.</p>
Inhaltsübersicht:	<ul style="list-style-type: none">• Einleitung• Geographie• Bevölkerung• Kurzer historischer Abriss• Politisches System• Wirtschaft und Verkehr• Sport und der Stellenwert des Fußballs

2. Geographie

25 Tschechien liegt in Mitteleuropa und grenzt an Deutschland (810 km) im Westen und Nordwesten, an Polen (762 km) im Norden, die Slowakei (252 km) im Osten und Österreich (466 km) im Süden. Tschechien hat durch seine Randgebirge eine topografisch klare Gliederung: es besteht aus mehreren Beckenlandschaften, die von Gebirgen umgeben und unterteilt werden. Deswegen sagt man zum Beispiel in Oberösterreich „ich fahre nach Böhmen *hinein*“ - und nicht *hinüber*.

30 An der Südwestgrenze Tschechiens liegt der Böhmerwald (Šumava, 1.000 bis 1.400 m), im Nordwesten das Erzgebirge (Krušné Hory, Keilberg 1.244 m) und im Norden die Sudeten (Sudety), welche im Riesengebirge (Krkonoše) mit der Schneekoppe 1.602 m (tschech. Sněžka) erreichen. Südöstlich des Erzgebirges breitet sich zu beiden Seiten der Elbe (tschech. *Labe*) das Böhmisches Mittelgebirge aus. Böhmen und Mähren werden durch die niedrige Böhmisches-Mährische Höhe (600 bis 800 m) voneinander getrennt. Mähren hat im Osten Anteil am Karpatenvorland und im Süden am Wiener Becken. Seine Ostgrenze zur Slowakei bilden die Beskiden und Weißen Karpaten, und nur die Südgrenze zu Niederösterreich bildet in großen
35 Teilen ein Fluss - die stark mäandrierende Thaya (Dyje). Auf den Gipfeln von Böhmerwald, Böhmisches Mittelgebirge, den Beskiden und dem ersten Ausläufer der Karpaten verläuft die
40 Europäische Wasserscheide.





SCHOOL-SCOUT.DE

Unterrichtsmaterialien in digitaler und in gedruckter Form

Auszug aus:

Länderprofile zur EURO 2024: Tschechien

Das komplette Material finden Sie hier:

[School-Scout.de](https://www.school-scout.de)

