

SCHOOL-SCOUT.DE



Unterrichtsmaterialien in digitaler und in gedruckter Form

Auszug aus:

*Landeskunde Deutschland digital - Aktualisierte Fassung 2024
für Deutsch als Fremdsprache*

Das komplette Material finden Sie hier:

[School-Scout.de](https://www.school-scout.de)



1. Geografie, Bevölkerung, Migration	7	5. Kulturelles	109
Die Bundesrepublik Deutschland seit der Vereinigung	9	Orte und ihre Dichter	110
Wechselhaft mit sonnigen Abschnitten	11	Das vereinte Deutschland und seine Autoren	114
Die Bevölkerung	11	Die Welt und die Bühnenwelt	119
Deutsch und andere Sprachen	14	Zentren der Musikgeschichte	125
Sprachen in der Europäischen Union	16	Filmereignisse	129
Deutsche und ausländische Mitbürger	17	Vielfalt der Museen	134
2. Die Bundesländer	23	6. Aus der Wirtschaft	137
Die Bundesländer	24	Die Welt der Arbeit	138
		Made in Germany	141
3. Soziales	59	Prinzipien der Wirtschaft	142
Die Familie	60	Die EU und Europas Krisen	145
Wohnen heute und morgen	61	Umweltsorgen	148
Die Frau, Familie und Beruf	64	Verkehrswege und Verkehrswende	153
Jugendliche nach der Wende und heute	67	Neue Technologien	154
Die Alten heute und morgen	75	Bewusstseinswandel	157
Freizeit und Sport	77		
Engagement in Ehrenämtern	81		
4. Politik und öffentliches Leben	83	Anhang	161
Das parlamentarische Regierungssystem	84	Historische Rückblende	162
Europa und die EU	90	Literatur	168
Die Medien – Presse, Rundfunk und Fernsehen	94	Bildquellen	170
Schule und Studium	98	Lösungen und Bildinformationen	171
Berufliche Bildung	105	Index	172
Weiterbildung	107		

1. Geografie, Bevölkerung, Migration



Ausbilder erläutert jungen Flüchtlingen die Arbeit



**WELTOFFENE
HOCHSCHULEN
GEGEN FREMDEN-
FEINDLICHKEIT**

bfdt: 
Bündnis für Demokratie
und Toleranz
gegen Extremismus und Gewalt



*Das „grüne Band“
– vor der Wende
„Todesstreifen“,
heute ein Biotop*



Albanien – Belgien – Bosnien und Herzegowina – Bulgarien – Dänemark – Deutschland
 (die Bundesrepublik Deutschland) – Estland – Finnland – Frankreich – Griechenland –
 Großbritannien – Kosovo – die Niederlande (Holland) – Irland – Island – Italien – Kroatien –
 Lettland – Litauen – Luxemburg – Moldawien – Montenegro – Nordmazedonien – Serbien –
 Norwegen – Österreich – Polen – Portugal – Rumänien – Russland – Schweden – die Schweiz –
 die Slowakische Republik – Slowenien – Spanien – die Tschechische Republik (Tschechien) –
 die Türkei – die Ukraine – Ungarn – Weißrussland

Die Bundesrepublik Deutschland seit der Vereinigung

(3. Oktober 1990)

■ Auf einen Blick

Staatsform: Demokratisch-parlamentarischer Bundesstaat

Fläche: 357 124 km²

Zum Vergleich:

Frankreich 543 965 km²

Polen 312 683 km²

Italien 301 302 km²

Großbritannien 242 100 km²

Österreich 83 858 km²

Schweiz 41 293 km²

Nord-Süd-Ausdehnung: 876 km

West-Ost-Ausdehnung: 640 km

Gliederung: 16 Bundesländer

Hauptstadt: Berlin

Das Stichwort 🐞 Hauptstadt

1948 wurde Bonn provisorische Bundeshauptstadt. Die alte Hauptstadt Berlin stand seit Kriegsende unter der Verwaltung der vier Siegermächte (Frankreich, Großbritannien, Sowjetunion, USA = Vier-Mächte-Status Berlins). Nach der Vereinigung beschloss der Bundestag im Juni 1991 die Verlegung von Bundesregierung und Parlament von Bonn nach Berlin. Einige Ministerien residieren aber noch immer in Bonn. Ein kompletter Umzug wird gefordert, um die vielen Flüge zwischen Bonn und Berlin aus Umweltschutzgründen zu vermeiden.

Das Stichwort 🐞 Wende (= Vereinigung / Wiedervereinigung)

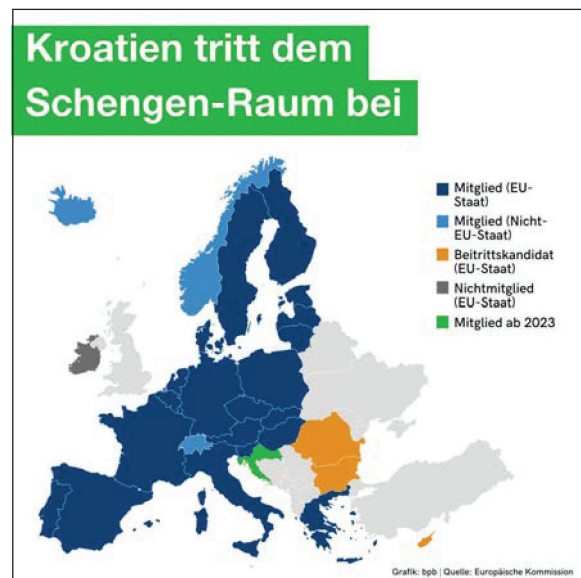
Mit diesem Begriff wird die Ablösung des kommunistischen Regimes im Herbst 1989 bezeichnet.

Deutschland liegt wie auch die übrigen deutschsprachigen Länder – Österreich und ein großer Teil der Schweiz – in Mitteleuropa. Seit der Vereinigung der Bundesrepublik Deutschland mit der Deutschen Demokratischen Republik am 3. Oktober 1990 und der Öffnung der Grenzen auch zu den östlichen Nachbarstaaten ist Deutschland Durchgangsland im Austausch zwischen Ost und West.

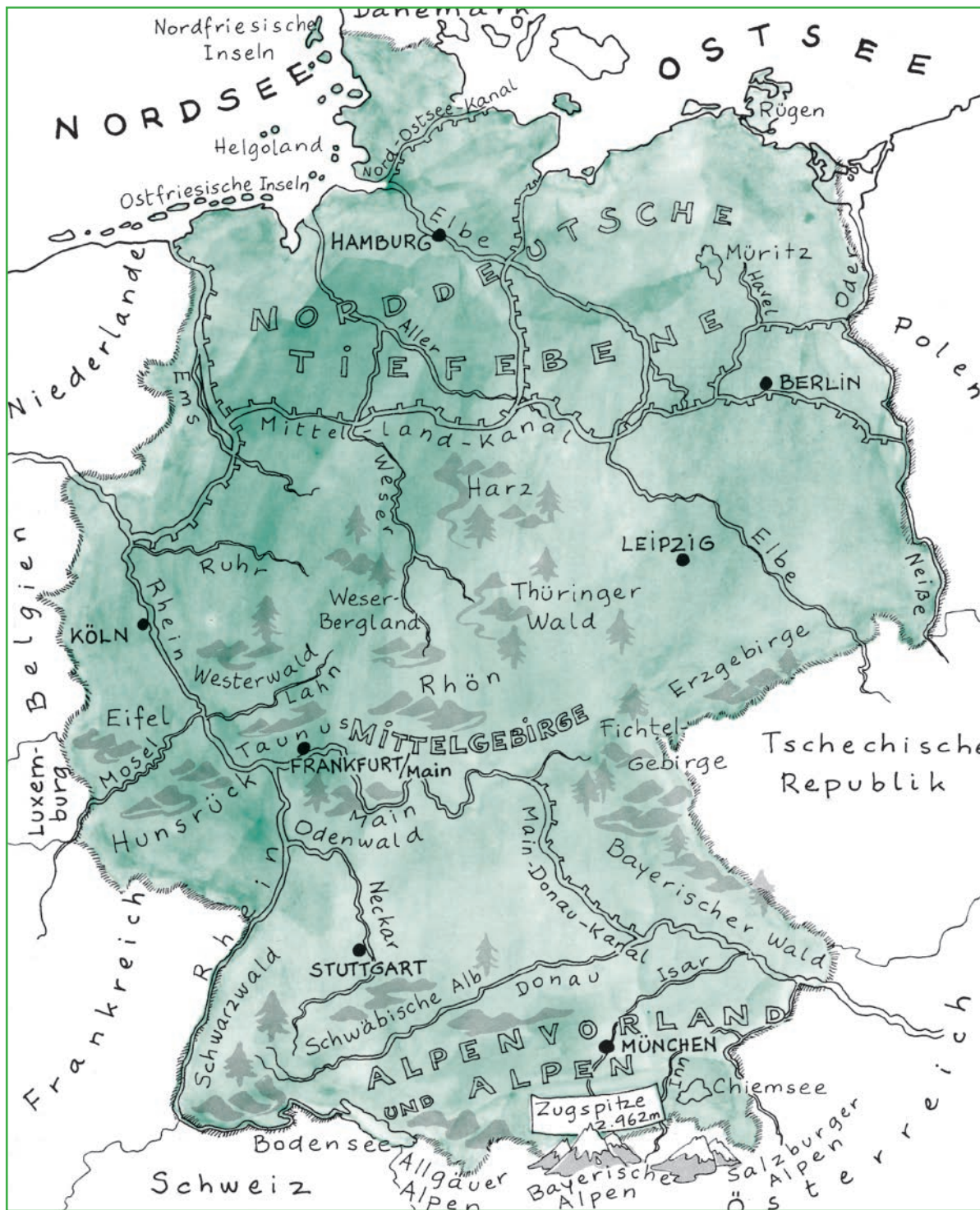
Deutschland gehört zu den Schengener Staaten, d.h. im Schengener Abkommen sind die Personenkontrollen an den Binnengrenzen abgeschafft worden. Zu den Mitgliedsländern gehören heute fast alle EU-Staaten, dazu Island, Norwegen, die Schweiz und Liechtenstein. Deutschland führt aber derzeit wie auch andere Länder zeitweise Grenzkontrollen durch. Grund ist die Gefahr von Terroranschlägen und die Abwehr illegaler Einwanderung.

Aufgaben

1. Vergleichen Sie die geografische Lage Deutschlands mit der Ihres Landes.
2. Welche Länder sind Schengener Staaten?



Schengener Staaten, siehe Seite 171



Wechselhaft mit sonnigen Abschnitten

■ Auf einen Blick

Der höchste Berg: die Zugspitze (2962 m)

Die wichtigsten Flüsse: der Rhein, die Elbe, die Donau, die Weser

Die größten Seen: der Bodensee (539 km², davon 305 km² Deutschland. Auf der Seemitte Grenze zur Schweiz und zu Österreich.), die Müritz (113 km²; Mecklenburg), der Chiemsee (82 km²; Bayern)

Jahresdurchschnittstemperatur:
Deutschland 10,5°C
(2023 das wärmste Jahr seit Beginn der Messungen)

Deutschland liegt in einer gemäßigten Klimazone, die durch wolken- und regenreiche Westströmungen vom Atlantik her geprägt ist. Das Wetter wechselt häufig. Niederschlag fällt zu allen Jahreszeiten. Nach Osten und Südosten macht sich der Übergang zu mehr kontinentalem Klima bemerkbar. Die Temperaturschwankungen sind aber nirgends extrem. Charakteristisch für den nördlichen Alpenraum ist der Föhn, ein Fallwind, der die Temperaturen sprunghaft ansteigen lässt und für Stunden oder auch Tage strahlend blauen Himmel beschert.

Am kältesten wird es im Winter in den Alpen und in den Hochlagen der Mittelgebirge; am wärmsten ist es im Rheintal und am Bodensee, wo auch die Baumblüte am frühesten beginnt. Der Anteil des Hochgebirges beschränkt sich auf den Süden Bayerns. Die höchste Erhebung ist die Zugspitze.

Die Auswirkungen der globalen Erwärmung auf das Klima sind deutlich spürbar: Die Sommer werden heiß und trocken und die Winter mild. Extreme Wetterlagen, Starkregen, Dürre, Flutkatastrophen und Sturmschäden nehmen zu und die Alpengletscher schmelzen. Der Meeresspiegel steigt an und die Zugvögel ändern ihr Verhalten. Das Umweltbundesamt dokumentiert regelmäßig die Veränderungen.

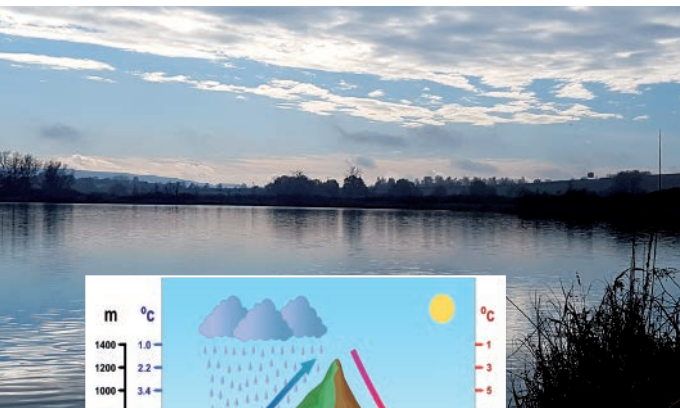
Aufgaben

1. Nehmen Sie eine Landkarte zu Hilfe und stellen Sie die Länge der Flüsse und die Höhe der Mittelgebirge fest. Vergleichen Sie mit Ihrem Land.
2. Sprechen Sie über Klimaveränderungen in Ihrem Land und die Maßnahmen gegen den Klimawandel.

Die Bevölkerung

Das Stichwort die neuen Bundesländer und die alten Bundesländer

Die geografischen Begriffe – im Osten, im Westen – waren auch immer politische Bezeichnungen. Neben „Westdeutschland“ sagt man heute auch „die alten Bundesländer“. Den östlichen Teil der Bundesrepublik bezeichnet man als „Ostdeutschland“ oder als „die neuen Bundesländer“. Die Jahre nach der Wende wurden die Bewohner umgangssprachlich auch „Ossis“ und „Wessis“ genannt.



Föhn in den Alpen



SCHOOL-SCOUT.DE

Unterrichtsmaterialien in digitaler und in gedruckter Form

Auszug aus:

*Landeskunde Deutschland digital - Aktualisierte Fassung 2024
für Deutsch als Fremdsprache*

Das komplette Material finden Sie hier:

[School-Scout.de](https://www.school-scout.de)

