

SCHOOL-SCOUT.DE

Unterrichtsmaterialien in digitaler und in gedruckter Form

Auszug aus: *Sachunterricht an Stationen 1*

Das komplette Material finden Sie hier:

School-Scout.de



Inhalt

Vorwort	4
----------------------	---

Apfel

Materialaufstellung	5
Station 1: Die Teile eines Apfels	6
Station 2: Wie sieht ein Apfel aus?	7
Station 3: Wie schmecken Äpfel?	8
Station 4: Äpfel fühlen	9
Station 5: Riechstation	10
Station 6: So sieht ein Apfel von innen aus .	11
Station 7: Was wird aus Äpfeln gemacht? ...	12
Station 8: Das Apfeljahr-Domino	13
Station 9: Apfel-Memo-Spiel	15
Lösungen	17

Luft

Materialaufstellung	18
Station 1: Wozu nutzen wir Luft?	19
Station 2: Einen Fallschirm bauen	20
Station 3: Die Luftballonrakete	21
Station 4: Luft treibt an	22
Station 5: Luft bremst	23
Station 6: Kannst du Luft sehen?	24
Station 7: Papiertaucher	25
Station 8: Starke Luft	26
Station 9: Was fällt schneller?	27
Station 10: Der störrische Luftballon	28
Lösungen	29

Zähne

Materialaufstellung	31
Station 1: Der Apfeltest	32
Station 2: Was für die Zähne gesund ist	33
Station 3: Mein Gebiss	34
Station 4: Jeder Zahn hat seine Aufgabe	35
Station 5: Wie putzt du deine Zähne richtig?	36

Station 6: Zähneputzen	37
Station 7: Milchzähne	38
Station 8: Knete einen Zahn	39
Station 9: Was brauchst du zum Zähneputzen?	40
Lösungen	41

Löwenzahn

Materialaufstellung	44
Station 1: Pflanzenteile des Löwenzahns	45
Station 2: Löwenzahn betrachten und zeichnen (1)	46
Station 3: Löwenzahn-Memo-Spiel	48
Station 4: Löwenzahn und seine Namen	50
Station 5: Fühlkasten	51
Station 6: Teile des Löwenzahns erkennen .	52
Station 7: Wachstum des Löwenzahns	53
Station 8: Wie schmeckt Löwenzahnsirup? .	54
Station 9: Löwenzahnpuzzle	55
Lösungen	56

Schnecke

Materialaufstellung	58
Station 1: Eine Schnecke abzeichnen	59
Station 2: Wie eine Schnecke aussieht	60
Station 3: Kann eine Schnecke fühlen?	61
Station 4: Fressverhalten der Schnecke	62
Station 5: Wie kriecht eine Schnecke?	63
Station 6: Hindernislauf	64
Station 7: Kann eine Schnecke riechen?	65
Station 8: Kann eine Schnecke hören?	66
Station 9: Schneckenpuzzle	67
Station 10: Das weiß ich jetzt über Schnecken	68
Lösungen	69

Laufzettel	72
-------------------------	----

Vorwort

Bei den vorliegenden Stationsarbeiten handelt es sich um eine Arbeitsform, bei der unterschiedliche Lernvoraussetzungen, unterschiedliche Zugänge und Betrachtungsweisen und unterschiedliche Lern- und Arbeitstempi der Kinder Berücksichtigung finden. Das „Lernen an Stationen“ basiert auf der Idee, Kindern einzelne Arbeitsstationen anzubieten, an denen sie gleichzeitig selbstständig arbeiten können. Die Reihenfolge des Bearbeitens der einzelnen Stationen ist dabei ebenso frei wählbar wie das Arbeitstempo und meist auch die Sozialform. Empfehlungen für die Sozialform zeigen die Smileys in der Kopfzeile an.

Die dominierenden Unterrichtsprinzipien bestehen bei allen Stationen in der Schülerorientierung und Handlungsorientierung. Schülerorientierung meint, dass die Lehrkraft in den Hintergrund tritt und nicht mehr im Mittelpunkt der Interaktion steht. Sie beobachtet, berät und moderiert. Aufgabe ist nicht das Strukturieren und Darbieten des Lerngegenstandes in kleinsten Schritten. Vielmehr wird durch die vorbereiteten Stationen eine Lernatmosphäre geschaffen, in der Grundschul Kinder sich Unterrichtsinhalte eigenständig erarbeiten bzw. Lerninhalte festigen und vertiefen können.

Handlungsorientierung meint, dass das angebotene Material und die Arbeitsaufträge für sich selbst sprechen. Der Unterrichtsgegenstand und die zu gewinnenden Erkenntnisse werden nicht durch die Lehrkraft dargeboten, sondern durch die Auseinandersetzung mit dem Material und die eigene Tätigkeit gewonnen und begriffen.

Ziel der Veröffentlichung ist, wie bereits oben angesprochen, das Anknüpfen an unterschiedliche Lernvoraussetzungen der Kinder. Jedes einzelne Kind erhält seinen eigenen Zugang zum inhaltlichen Lernstoff. Die einzelnen Stationen ermöglichen das Lernen mit allen Sinnen bzw. den verschiedenen Eingangskanälen. Dabei werden sowohl visuelle (sehorientierte) als auch haptische (fühlorientierte) und auch intellektuelle Lerntypen angesprochen. Auch die Bruner'schen Repräsentationsebenen (enaktiv bzw. handelnd, ikonisch bzw. visuell und symbolisch) finden an dieser Stelle Eingang. Aus Ergebnissen der Wissenschaft ist bekannt: Je mehr Eingangskanäle angesprochen werden, desto besser und langfristiger wird Wissen gespeichert und damit umso fester verankert.

Passend zu diesem Band gibt es den Band „Sachunterricht an Stationen Inklusion – Klasse 1“ (Bestell-Nr. 07370), in dem zu den gleichen Themen die Inhalte speziell für lernschwache Kinder aufbereitet wurden.

Viel Freude und Erfolg mit dem vorliegenden Heft wünschen Ihnen
die Herausgeber

Marco Bettner

Dr. Erik Dinges

Apfel

Materialaufstellung

Die Kopiervorlagen sind in entsprechender Anzahl zu vervielfältigen und den Kindern bereitzulegen. Als Möglichkeit zur Selbstkontrolle können Lösungsseiten erstellt werden.

Station 2 Wie sieht ein Apfel aus?

Schale mit Äpfeln vorbereiten. Die Äpfel sollten sich optisch unterscheiden.

Station 3: Wie schmecken Äpfel?

Vier Teller mit verschiedenen Apfelsorten vorbereiten. Dahinter werden Kärtchen mit den Ziffern 1–4 platziert. Die verwendeten Apfelsorten sollten sich hinsichtlich ihres Geschmacks und ihres Säuregehaltes stark unterscheiden.

Station 4: Äpfel fühlen

Schal und Fühlkasten bereitstellen. In dem Fühlkasten sollten sich neben den drei Äpfeln auch weitere Früchte sowie andere runde Gegenstände befinden.

Station 5: Riechstation

Schal und Riechdosen (z. B. Filmdöschen) bereitstellen. Die Riechdöschen sollten mit geruchsintensiven Dingen befüllt werden (z. B. Vanille, Mandel, Pfefferminz, Parfüm). In einer der Dosen muss sich der Apfel befinden.

Station 6: So sieht ein Apfel von innen aus

Apfelhälften in ausreichender Menge sowie zahlreiche Lupen bereitstellen.

Station 7: Was wird aus Äpfeln gemacht?

Verschiedene Apfelprodukte (z. B. Apfelmus, Apfelsaft, Apfelkuchen, Apfelringe) ausstellen. Die Produkte sollten so dargeboten werden, dass die Kinder Gelegenheit haben, sie zu probieren.

Station 8: Das Apfeljahr-Domino

Die Schneidevorlage sollte mehrfach foliert und ausgeschnitten in Schachteln oder Dosen angeboten werden.

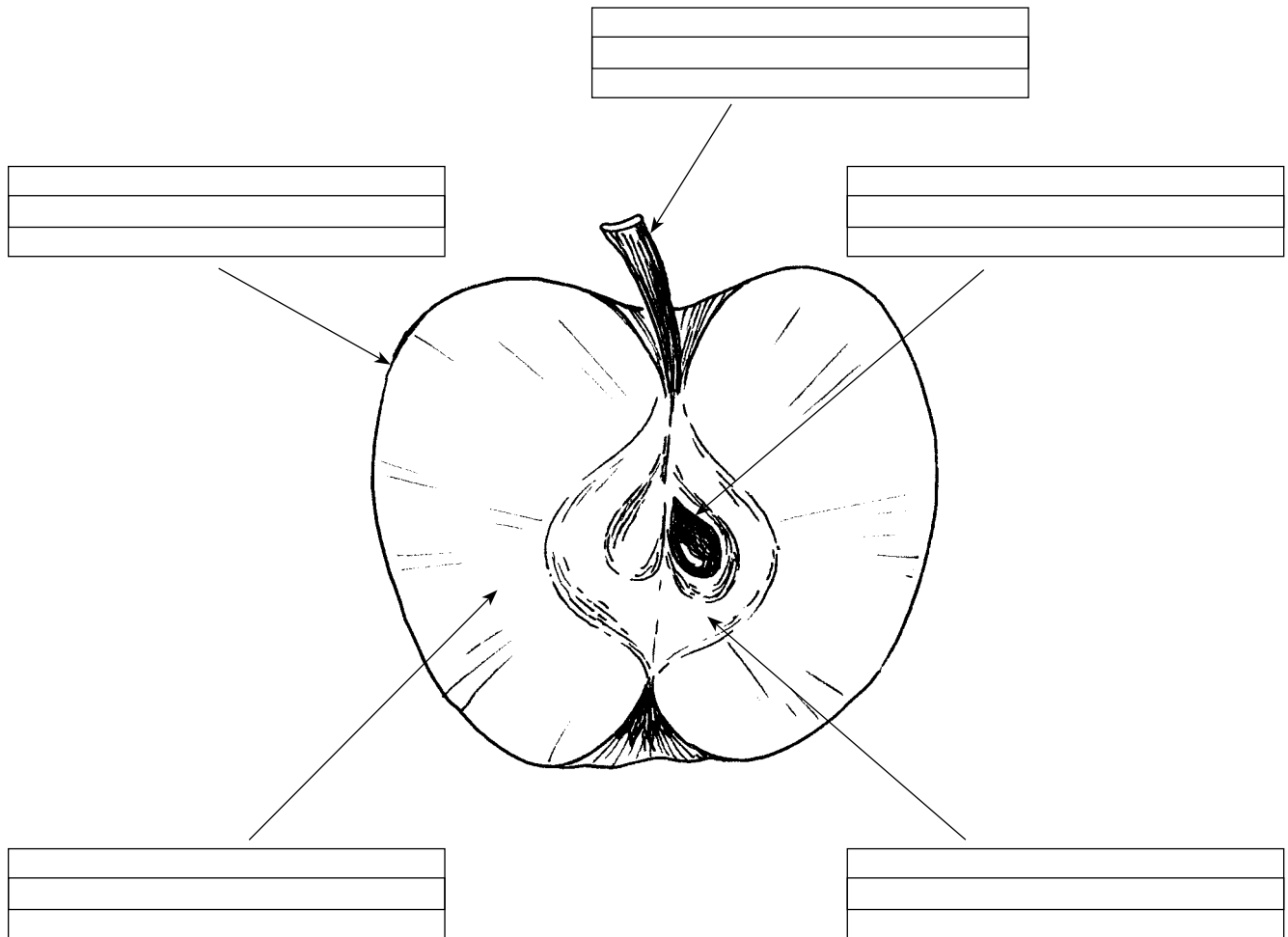
Station 9: Apfel-Memo-Spiel

Die Schneidevorlage sollte mehrfach foliert und ausgeschnitten in Schachteln oder Dosen angeboten werden.



Aufgabe:

Trage die Begriffe an der richtigen Stelle ein.



- Schale
- Kerngehäuse
- Fruchtfleisch
- Kern
- Stängel

SCHOOL-SCOUT.DE

Unterrichtsmaterialien in digitaler und in gedruckter Form

Auszug aus: *Sachunterricht an Stationen 1*

Das komplette Material finden Sie hier:

School-Scout.de

