

# SCHOOL-SCOUT.DE

Unterrichtsmaterialien in digitaler und in gedruckter Form

**Auszug aus:**

*Lernkontrollen Training zusammengesetzter Satz*

Das komplette Material finden Sie hier:

[School-Scout.de](http://School-Scout.de)



---

## Impressum

Andrea Groth und Romana Leuzinger

Illustrationen: Oreste Vinciguerra

Titelblatt: Kobal Grafik GmbH, Zug

1. Auflage 2014

© 2014 elk *verlag* AG, CH–Winterthur

[www.elkverlag.ch](http://www.elkverlag.ch)

ISBN 978-3-03772-277-0

Bestell-Nr. **2727** (Ordner)

Download der editierbaren Worddateien: [www.elkverlag.ch](http://www.elkverlag.ch)

Alle Rechte vorbehalten. Das Werk und seine Teile sind urheberrechtlich geschützt.  
Jede Verwertung in anderen als den gesetzlich zugelassenen Fällen bedarf deshalb  
der vorherigen schriftlichen Einwilligung des Verlags.

Das Kopieren für den Schulunterricht ist gestattet, sofern das Werk von der betreffenden  
Lehrperson oder deren Schule erworben worden ist. Das Kopieren von ausgeliehenen  
Werken, insbesondere aus öffentlich zugänglichen Ausleihstellen, ist ausdrücklich verboten.

# INHALTSVERZEICHNIS



---

## 5 **Vorbemerkung**

### Lernkontrollen Serie A (1–8): Einfache u. zusammengesetzte Sätze

- 6 Einfache Sätze, Satzverbindungen und Satzgefüge erkennen
- 7 Verschiedene Sätze selber bilden
- 8 Aus zusammengesetzten Sätzen einfache Sätze bilden
- 9 Haupt- und Nebensätze erkennen
- 10 Haupt- und Nebensätze erkennen
- 11 Haupt- und Nebensätze erkennen
- 12 Satzverbindungen bilden
- 13 Satzgefüge bilden

### Lernkontrollen Serie B (1–8): Nebensätze nach ihrer Funktion

- 14 Relativ- und Konjunktionalsätze erkennen
- 15 Einen Text mit Interrogativsätzen schreiben
- 16 Eingeleitete in uneingeleitete Nebensätze umwandeln u. umgek.
- 17 Konjunktionals-, Relativ- u. uneingeleitete Nebensätze erkennen
- 18 Konjunktionalsätze mit besonderer Funktion bilden
- 19 Passende Konjunktionalsätze bilden
- 20 Relativsätze zu Hauptsätzen ergänzen
- 21 Hauptsätze bilden, die zu Relativsätzen passen

### Lernkontrollen Serie C (1–8): Nebensätze nach ihrer Form

- 22 Satzgefüge mit Partizipialsätzen bilden
- 23 Dass-Sätze in Infinitivsätze umwandeln
- 24 Infinitiv- und Partizipialsätze erkennen
- 25 Partizip 2 und Partizipialsätze bilden, Subjekt finden
- 26 Uneingeleitete Nebensätze von Hauptsätzen unterscheiden
- 27 Infinitivsätze bilden, wenn dies möglich ist
- 28 Partizipialsätze bilden, wenn dies möglich ist
- 29 Unterschiedliche Nebensatzarten im Text erkennen

### Lernkontrollen Serie D (1–8): Indirekte Rede

- 30 Eine Mail von der direkten in die indirekte Rede setzen, 1. Teil
- 31 Eine Mail von der direkten in die indirekte Rede setzen, 2. Teil
- 32 Die Antwort der Mail v. der direkten in die indirekte Rede, 1. T.
- 33 Die Antwort der Mail v. der direkten in die indirekte Rede, 2. T.
- 34 Ein Interview in die indirekte Rede setzen
- 35 Richtig oder falsch?
- 36 Eine Situation in der indirekten Rede erzählen
- 37 Unterscheiden, um welche Art von Aussage es sich handelt

### Lernkontrollen Serie E (1–8) Gemischte Aufgaben

- 38 Temporale Nebensätze finden
- 39 Temporale Nebensätze bilden
- 40 Die direkte in die indirekte Rede setzen

# INHALTSVERZEICHNIS



- 
- 41 Relativsätze bilden
  - 42 Einfache Sätze, Satzverbindungen und Satzgefüge bestimmen
  - 43 Haupt- und Nebensätze unterscheiden
  - 44 Nebensätze selber schreiben
  - 45 Satzgefüge und Satzverbindungen mit den richtigen Konj. bilden

## Lernkontrollen Serie F (1–8): Gemischte Aufgaben (1–8)

- 46 Einfache, zusammengesetzte und zusammengezogene Sätze finden
- 47 Nebensätze erkennen und unterscheiden
- 48 Satzgefüge in Satzverbindungen umformen und umgekehrt
- 49 Gemäss Informationen Relativsätze bilden
- 50 Konjunkional-, Relativsätze und uneingeleit. Nebens. erkennen
- 51 Alle Nebensätze bestimmen
- 52 Hauptsätze und temporale Nebensätze bilden
- 53 Alle Nebensätze bestimmen

## **Lösungen**

- 54–61 Lernkontrollen Serie A (1–8)
- 62–69 Lernkontrollen Serie B (1–8)
- 70–77 Lernkontrollen Serie C (1–8)
- 78–85 Lernkontrollen Serie D (1–8)
- 86–93 Lernkontrollen Serie E (1–8)
- 94–101 Lernkontrollen Serie F (1–8)

## VORBEMERKUNG



-----  
Sie halten die Lernkontrollen eines Werks der zweiseitigen Reihe zum Satzbau in Ihren Händen. Diese Reihe umfasst insgesamt die folgenden Werkteile:

### ÜBERBLICK ÜBER DIE WERKTEILE

- Training einfacher Satz – Satzglieder und verbale Teile
- Lernkontrollen Training einfacher Satz
  
- Training zusammengesetzter Satz – Haupt- und Nebensätze
- Lernkontrollen Training zusammengesetzter Satz

Der vorliegende Band bietet sechs Serien mit je acht Seiten Lernkontrollen zum Werk **Training zusammengesetzter Satz – Haupt- und Nebensätze**.

Das Inhaltsverzeichnis gibt darüber Auskunft, was auf der jeweiligen Seite getestet wird. Die sechs Serien sind so aufgebaut, dass sie Wissen und Können zu verschiedenen Fragestellungen des zusammengesetzten Satzes beinhalten.

### EINSATZ DER MATERIALIEN: SELBSTKONTROLLE, TESTS, ÜBUNGSMATERIAL

Die Materialien kann man unterschiedlich einsetzen: zur Selbstkontrolle für Schülerinnen und Schüler, die ihre Arbeit mit dem Lösungsteil vergleichen können. Auf diese Weise merken sie selbst, ob sie in einer Disziplin sattelfest sind oder ob sie noch weiter üben sollen. Natürlich eignen sich die Materialien als Tests oder auch als Übungsmaterial.

### FESTLEGUNG DER PUNKTEZAHL

In der Spalte rechts haben Sie als Lehrperson die Möglichkeit, Punkte für gelöste Aufgaben zu vergeben. Die Autorinnen haben sich entschieden, diese Punktezahl nicht vorzugeben. Die Leistung der Schülerinnen und Schüler ist nämlich von verschiedenen Begleitumständen abhängig: von der Leistungsstärke, vom Zeitpunkt, an dem die Lernkontrolle durchgeführt wird, vom Bekanntheitsgrad der Aufgabe usw. Sie vergeben als Lehrperson selbst eine bestimmte Punkteanzahl für die Lösungen auf einer Seite. Es ist von Ihrer Einschätzung abhängig, wie viele Punkte nötig sind, um eine Seite sehr gut oder gut zu lösen; Sie entscheiden, ob Sie halbe Punkte geben wollen oder nicht; Sie legen auch fest, beim Unterschreiten welcher Punktezahl das Ziel nicht erreicht wurde.

Viel Erfolg beim Einsatz der Lernkontrollen wünschen die Autorinnen und Ihr *elk*-Team.

# A Einfache und zusammengesetzte Sätze (1)



Einfache Sätze, Satzverbindungen und Satzgefüge erkennen

## Aufgabe

Unterstreiche die einfachen Sätze grün, die Satzverbindungen rot, die Satzgefüge blau.

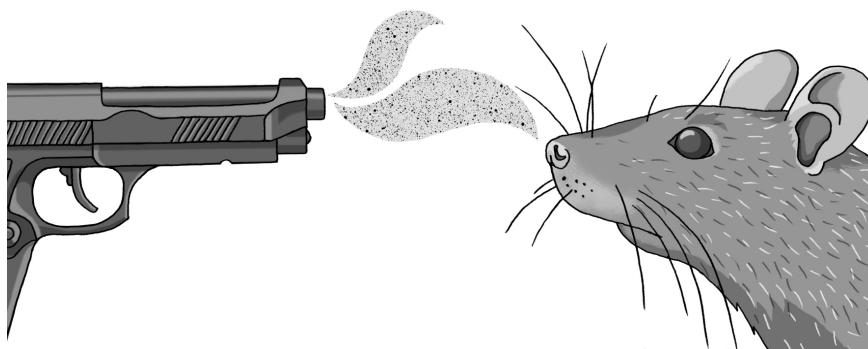
### Kleine Helfer der Polizei

Im Radio SRF 1 wurde im Dezember 2013 Folgendes über Ratten berichtet:

Ab 2014 sollen die schnüffelnden Tiere der niederländischen Polizei helfen, Verbrecher zu überführen. Derzeit steckt die erste Rattentruppe in der Ausbildung. Sie müssen Gerüche erkennen, die Polizei gewinnt daraus Erkenntnisse.

Monique Hamerslag arbeitet im polizeilichen Ausbildungszentrum mit ihren Nagern, die Derrick, Magnum und Poirot heissen. Sie müssen vier verschiedene Stoffe erschnüffeln, wozu sie leicht zu trainieren sind. Im Moment stehen zwei Stoffe im Vordergrund, es sind das Appaan, ein Grundstoff für die Droge Crystal Meth und Schmauchspuren, die Überreste von Schiesspulver. Ratten haben mehr als 1000 Rezeptoren für die verschiedenen Gerüche, ein Hund hat 900 und ein Mensch hat nur 380. Die Trefferquote liegt bei 95 %. Das wäre auch für einen Polizeihund eine gute Quote. Die Resultate, die die Ratten liefern, vereinfachen die Abläufe der Ermittlungen der Polizei. Sie geben den untersuchenden Wissenschaftlern Hinweise, wo sie mit den Labortests am besten beginnen. Mögliche Täter können so schneller erkannt werden, wenn z. B. die Ratten Spuren von Schiesspulver auf den Kleidern der Verdächtigen erschnüffeln.

Auf die Idee mit den Nagern ist Monique Hamerslag gekommen. Sie hat von Ratten gehört, die in Afrika bei der Suche von Landminen eingesetzt werden. Das grösste Problem ist die Scheu der Ratten. Deshalb legt sie die Kleidungsstücke zum Beschnüffeln in den Käfig, wo sich die kleinen Tiere wohl fühlen. Der grosse Vorteil der Nager gegenüber Polizeihunden sind die Kosten, sie sind viel günstiger. Sie brauchen zudem nur 10 – 15 Tage, bis sie einen Geruch von einem andern unterscheiden können. Bei Hunden dauert die Ausbildung wesentlich länger. Die männlichen Ratten schnüffeln viel zuverlässiger als die weiblichen.



Gesamtanzahl Punkte auf dieser Seite zu vergeben:

davon erreicht:

# A Einfache und zusammengesetzte Sätze (2)



Verschiedene Sätze selber bilden

## Aufgabe

Bilde mit den unten stehenden Wörtern Sätze.

### a) Zusammengesetzte Sätze:

wenn / ins Haus / eine Maus / die Katze / Sana / bringt / Angst / immer / hat

der Leopard / ist / der / ein schönes Tier / viele Menschen / beeindruckt

### b) Zusammengezogene Sätze:

isst / sie / eine Banane / eine Birne / er

fährt / Klasse A / nach Luzern / mit dem Postauto / Klasse B / mit dem Zug

### c) Satzverbindungen:

die Amsel / der Spatz / Brosamen vom Boden / singt / pickt

geregnet / die Würmer / hat / kriechen / aus der Erde / es

### d) Einfache Sätze:

beliebt / Pudel / weniger / Dackel / sind / als

unter / leiden / viele Hunderassen / Blitz und Donner

Gesamtanzahl Punkte auf dieser Seite zu vergeben:

davon erreicht:

# SCHOOL-SCOUT.DE

Unterrichtsmaterialien in digitaler und in gedruckter Form

**Auszug aus:**

*Lernkontrollen Training zusammengesetzter Satz*

Das komplette Material finden Sie hier:

[School-Scout.de](http://School-Scout.de)

