



SCHOOL-SCOUT.DE

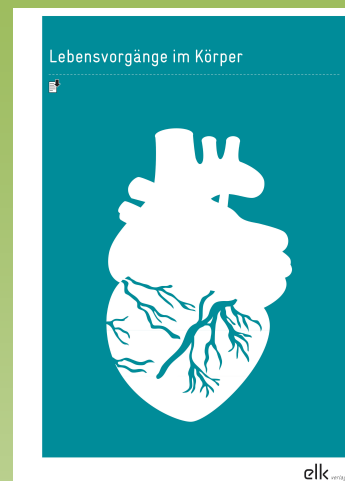
Unterrichtsmaterialien in digitaler und in gedruckter Form

Auszug aus:

Lebensvorgänge im Körper

Das komplette Material finden Sie hier:

School-Scout.de



INHALTSVERZEICHNIS



4 Vorwort

Arbeitsblätter

- 5 Knochen und Muskeln
- 7 Stoff- und Energiewechsel im Muskel
- 9 Bestandteile der Nahrung
- 11 Energiebedarf
- 15 Ernährungsgewohnheiten – nur Ansichtssache?
- 17 Nachweis von Stärke
- 19 Nachweis von Traubenzucker
- 21 Nachweis von Fett
- 23 Nachweis von Eiweiss
- 25 Nachweis von Vitamin C und Nährstoffen
- 27 Verdauungsorgane und ihre Aufgaben
- 29 Unsere Zähne
- 31 Bau und Funktion des Dünndarms
- 33 Stärkeverdauung im Dünndarm
- 35 Fettverdauung im Dünndarm
- 37 Haut und Nieren als Ausscheidungsorgane
- 39 Atembewegungen und Atmungsorgane
- 41 Atmungsorgane und Austausch der Atemgase
- 43 Nachweis von Wasser und Kohlenstoffdioxid in der Atemluft
- 45 Lungenvolumen
- 47 Sauerstoffbildung – Sauerstoffverbrauch
- 49 Blut und Lymphe
- 51 Bau des Herzens und Herztätigkeit
- 53 Blutkreislauf und Blutgefäße
- 55 Blutgruppenbestimmung
- 57 Der Puls wird untersucht
- 59 Hormone und Hormondrüsen
- 61 Regulierung des Blutzuckerspiegels
- 63 Bau von Nervenzellen und Nervensystem
- 65 Reaktionsbogen und Reaktionen
- 67 Reflexe
- 69 Regelkreise und Information
- 71 Bau und Funktion des Ohrs
- 73 Wir sehen Gegenstände
- 75 Menschliches Auge
- 77 Fernrohr und Mikroskop
- 79 Bildentstehung beim Auge
- 81 Ermitteln von Reaktionszeiten
- 83 Lautstärkemessungen
- 85 Sinnesleistungen im Vergleich
- 87 Immunisierung und Immunreaktion

VORWORT



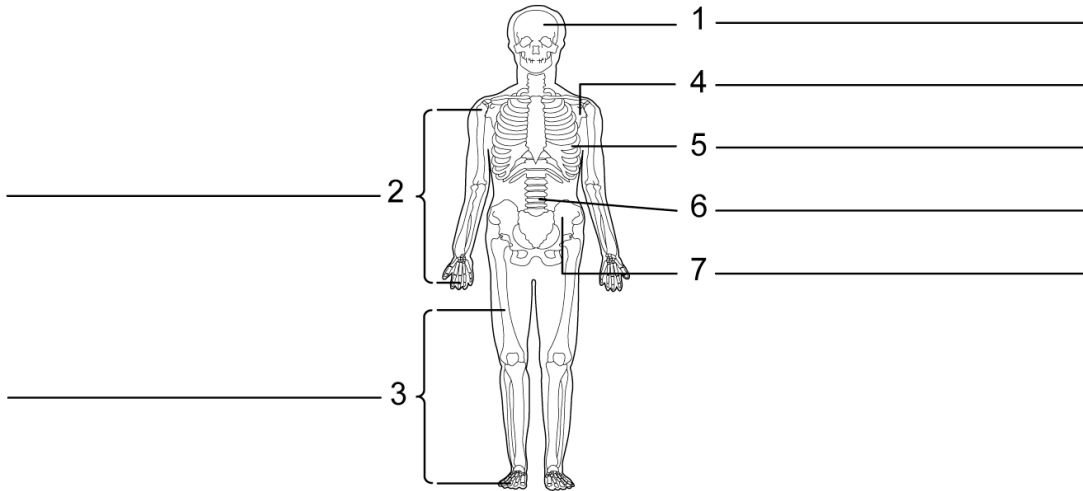
-
- OFFENER UNTERRICHT** Die vorliegende Sammlung von Arbeitsblättern und Lösungen will vor allem eines: Ihnen die Unterrichtsvorbereitung erleichtern. Die Sammlung unterstützt Ihren individualisierenden und offenen Unterricht. Sie ist jedoch kein Lehrgang und ersetzt weder Schulbuch noch Heftführung.
- INDIVIDUALISIERUNG** Sie wählen die Arbeitsblätter nach eigenem Gutdünken und setzen thematisch eigene Schwerpunkte. Die einzelnen Kopiervorlagen sind unabhängig voneinander konzipiert, sodass Sie keine bestimmte Reihenfolge einhalten müssen. Vielmehr haben Sie auch die Möglichkeit, auf den individuellen Wissensstand von Gruppen oder von einzelnen Schülerinnen und Schülern einzugehen.
- DIREKTE EINSETZBARKEIT** Die elk-Arbeitsblätter sind direkt einsetzbar, ohne weitere Bearbeitung. Die meisten Aufgaben setzen die entsprechenden theoretischen Kenntnisse voraus und/oder die Möglichkeit, in einem Buch oder in entsprechenden Unterlagen nachzuschlagen oder im Internet zu recherchieren. Bei den praktischen Aufgaben ist das benötigte Material aufgeführt. Die Lösungsblätter können Sie direkt zur Selbstkontrolle einsetzen.
- KLARE DARSTELLUNG** Die Darstellung ist ansprechend und übersichtlich: Die Schülerinnen und Schüler ersticken nicht gleich in einer zu dichten Darstellung und machen sich motiviert an die Arbeit.
- EDITIERBARKEIT** Falls Sie das eine oder andere Arbeitsblatt an Ihre eigenen Bedürfnisse anpassen wollen, können Sie das ganz einfach am Bildschirm tun: Die gesamten Word-Files stehen Ihnen auch auf einer CD-ROM zur Verfügung.
- WEITERES ANGEBOT** Sämtliche Arbeitsblätter basieren auf Vorlagen von DUDEN PAETEC (Berlin), die der elk *verlag* für die Schweiz aufgearbeitet hat. Sie finden im elk-Angebot eine ganze Reihe solcher Sammlungen zu mathematisch-naturwissenschaftlichen Themen, wie auch Kopiervorlagen zu vielen andern Fächern, Bildmaterial, elektronische Schulwandbilder und vieles mehr. Orientieren Sie sich unter www.elkverlag.ch!
- KONTAKT** Haben Sie weitere Bedürfnisse? Ärgert oder freut Sie etwas? Oder haben Sie gar selbst Unterlagen entwickelt, die Sie uns einmal vorlegen möchten? Wir freuen uns, wenn Sie sich bei uns melden!

Für den elk *verlag*
Markus Neuenschwander

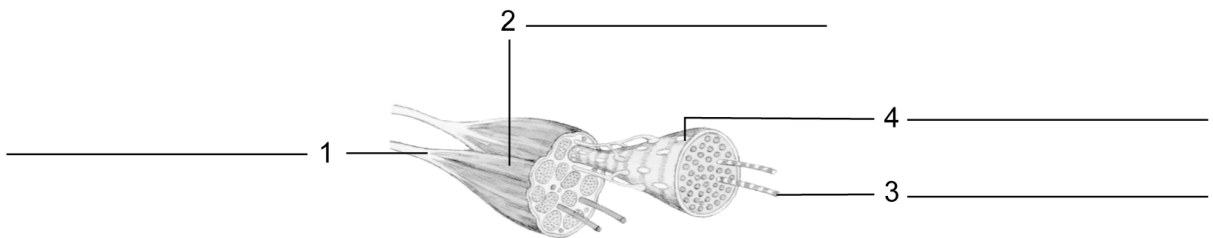
Knochen und Muskeln



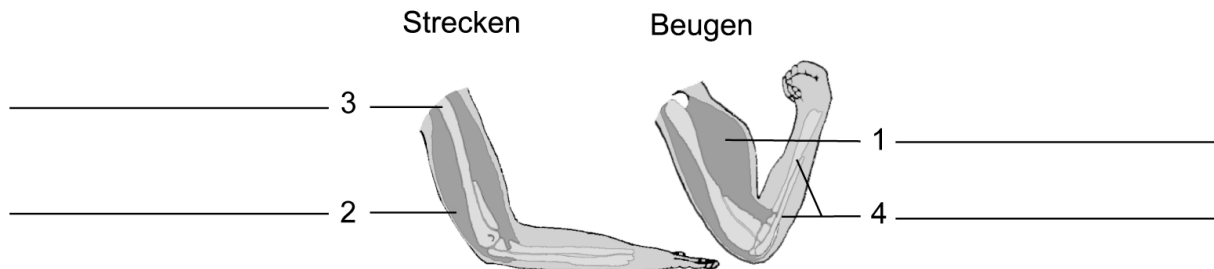
1. Benenne die in der Abbildung gekennzeichneten Teile des Skeletts.



2. Fast die Hälfte unseres Körpergewichts macht die Muskulatur aus. Diese besteht aus ungefähr 500 bis 600 Muskeln, die an den Knochen unseres Skeletts befestigt sind. Benenne die Teile eines Skelettmuskels.



3. a) Beschrifte die Abbildung.



b) Wie kommt die Bewegung des Armes zustande?

.....

.....

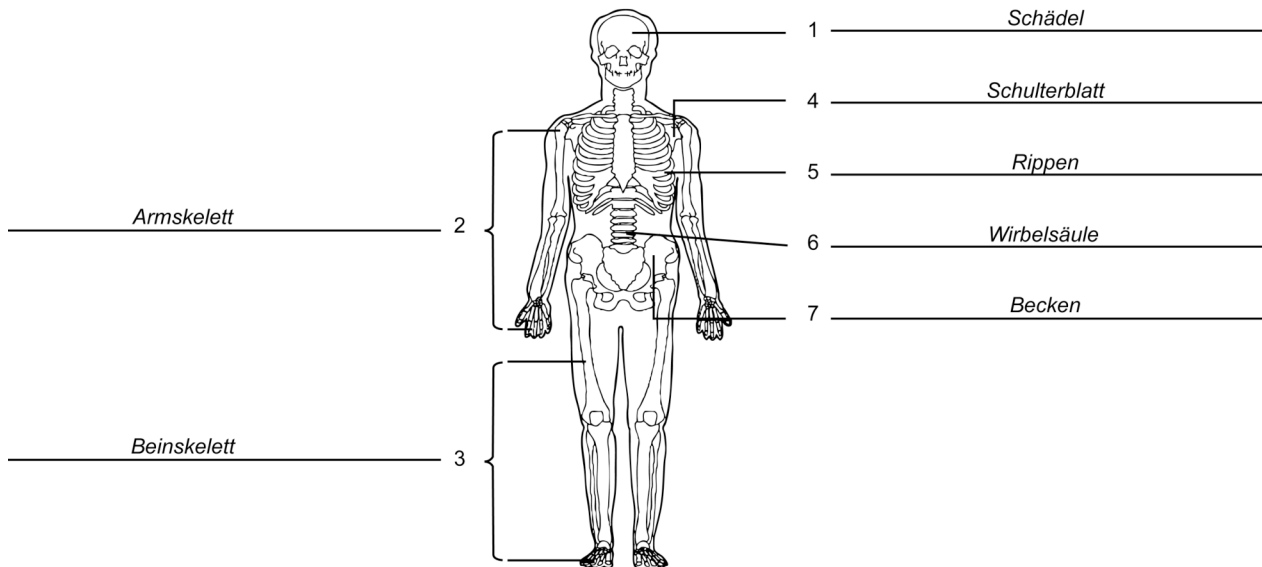
.....

Knochen und Muskeln

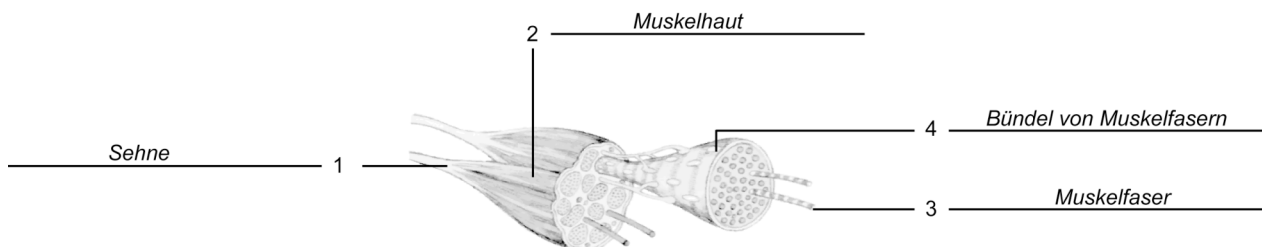


Lösung

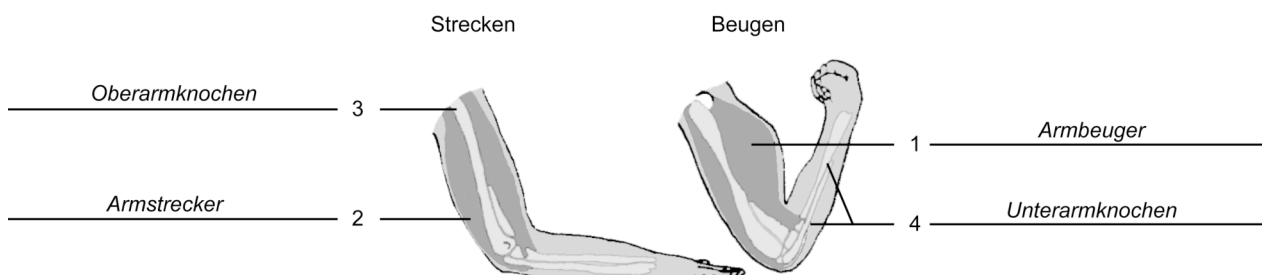
1. Benenne die in der Abbildung gekennzeichneten Teile des Skeletts.



2. Fast die Hälfte unseres Körpergewichts macht die Muskulatur aus. Diese besteht aus ungefähr 500 bis 600 Muskeln, die an den Knochen unseres Skeletts befestigt sind. Benenne die Teile eines Skelettmuskels.



3. a) Beschrifte die Abbildung.



b) Wie kommt die Bewegung des Armes zustande?

Bewegung von Ober- und Unterarm durch Armbeuger und Armstrecker; Gegenspielerwirkung; Kontraktion und Erschlaffung der Muskeln



SCHOOL-SCOUT.DE

Unterrichtsmaterialien in digitaler und in gedruckter Form

Auszug aus:

Lebensvorgänge im Körper

Das komplette Material finden Sie hier:

School-Scout.de

