

SCHOOL-SCOUT.DE

Unterrichtsmaterialien in digitaler und in gedruckter Form

Auszug aus:

Lesen mit Detektiv Pfiffig, Klasse 1

Das komplette Material finden Sie hier:

School-Scout.de



Inhalt

Zum Konzept	4	Fall 25: Die fünf Sinne	54
Fall 1: Wer ist der beste Detektiv der Welt?	6	Fall 26: Die Berufe	56
Fall 2: Das Büro von Detektiv Pfiffig .	8	Fall 27: Die Tages- und Uhrzeiten ...	58
Fall 3: In der Schule	10	Fall 28: Im Schloss	60
Fall 4: Im Klassenzimmer	12	Fall 29: Zuhause	62
Fall 5: Bei den Schülern	14	Fall 30: Das Gemüse	64
Fall 6: Bei den Lehrern	16	Fall 31: Die Tulpe	66
Fall 7: Beim Hausmeister	18	Fall 32: Die zwölf Monate	68
Fall 8: Auf dem Schulhof	20	Fall 33: Die Körperteile	70
Fall 9: In der Küche	22	Fall 34: Der Brief	72
Fall 10: Im Bus	24	Fall 35: Die Wochentage	74
Fall 11: Auf dem Bauernhof	26	Fall 36: Im Straßenverkehr	76
Fall 12: In der Turnhalle	28	Fall 37: Auf Schatzsuche	78
Fall 13: Im Schwimmbad	30	Fall 38: Die Zähne	80
Fall 14: Im Zeltlager	32	Fall 39: Im Märchenland	82
Fall 15: Auf dem Spielplatz	34	Fall 40: Im Obstladen	84
Fall 16: Im Wald	36	Fall 41: Beim Fernsehen	86
Fall 17: Im Musikraum	38	Fall 42: Der Müll	88
Fall 18: Im Schnee	40	Fall 43: Im Zoo	90
Fall 19: Beim Frühstück	42	Fall 44: Die Kleidung	92
Fall 20: Das Fahrrad	44	Lösungskarten für die Selbstkontrolle	94
Fall 21: Auf dem Flohmarkt	46	Lupen-Zusatzaufgaben	109
Fall 22: Unterwegs in der Stadt 1	48	Detektiv-Ausweis	110
Fall 23: Unterwegs in der Stadt 2	50	Detektiv-Urkunde	111
Fall 24: Auf der Karnevalsfeier	52		

Zum Konzept

Wer ist Detektiv Pfiffig?

Detektiv Pfiffig wohnt mit seinem Hund im Städtchen Knobelhausen. Seit vielen Jahren passt er auf die Kinder und Lehrer der Neu-Schule auf, wenn er nicht gerade auf der Jagd nach Verbrechern ist. Detektiv Pfiffig hilft beim Lesen und Schreiben. Er drängt sich aber nie auf und beobachtet Schüler und Lehrer aus seinen geheimen Verstecken ...



Die Themen rund um Detektiv Pfiffig

Die Kinder finden auf den Arbeitsblättern zahlreiche Themen aus ihrer Lebenswirklichkeit vor: der Spielplatz, die Stadt, der Ausflug, die Klasse, der Schulhof etc. Die Inhalte lassen sich grob in folgende vier Bereiche einteilen: Schule, Freizeit, Zuhause und Fantasiewelt.

Die Themen wechseln sich regelmäßig ab, sodass die Erzähl- und Leselust der Kinder erhalten bleibt. Den roten Faden bildet „Detektiv Pfiffig“, die Leitfigur des Bandes. Er motiviert die Erstklässler, die kniffligen „Fälle“, d. h. die Such-, Lese- und Schreibaufgaben, zu knacken.

Bei der Bearbeitung der verschiedenen Aufgabentypen erhält die Lehrkraft Einblick in den Wortschatz der Kinder zu den jeweiligen Themen. Dadurch kann sie gezielt prüfen, wo z. B. Kinder mit Deutsch als Zweitsprache zusätzlichen Förderbedarf haben.

Zahlreiche Arbeitsblätter in diesem Buch können im Sprach- und Sachunterricht aufgegriffen werden, da sich alle Szenenbilder bzw. die 44 Fälle an den Themen der entsprechenden Lehrpläne orientieren.

Weitere Produkte zum Lernen mit Detektiv Pfiffig beim Auer-Verlag:

- Erzählen und Schreiben mit Detektiv Pfiffig, Klasse 1 und 2 (Bestell-Nr. 06923)
- Lesen mit Detektiv Pfiffig, Klasse 2 (Bestell-Nr. 06240)
- Lesen und Schreiben mit Detektiv Pfiffig, Klasse 3 (Bestell-Nr. 06127)
- Lesen und Schreiben mit Detektiv Pfiffig, Klasse 4 (Bestell-Nr. 06350)
- Detektiv Pfiffigs Kartenspiel (Bestell-Nr. 06365)



Struktur der Arbeitsblätter und Aufgabentypen

Während die Themen der Arbeitsblätter bewusst abwechslungsreich gewählt sind, findet man auf den Doppelseiten immer den gleichen strukturierten Aufbau und die sich wiederholenden Aufgabentypen. Diese gleichbleibende Seitenstruktur führt schnell zu einem sicheren und ritualisierten Umgang mit den Arbeitsblättern. So müssen die Lehrkräfte oder die Schüler die Aufgaben nicht wiederholt erklären.

Die **Doppelseiten** bilden dabei immer eine Einheit: Auf der **linken Seite** finden die Kinder immer eine Szene aus ihrer Lebenswelt vor. Um sich mit dem Szenenbild vertraut zu machen, suchen die Kinder als „Running Gag“ immer erst Detektiv Pfiffig, seinen Hund sowie einen weiteren Gegenstand und kreisen diese ein ①. Anschließend sollen die Kinder frei zu dem Szenenbild erzählen; zu Beginn der Arbeit mit den Kopiervorlagen sicherlich erst einmal im Plenum, später auch in Gruppen- oder Partnerarbeit. So bringen sie ihre eigenen Erfahrungen zu diesem Thema ein. Danach lesen sie die Wörter ②. Nach dieser Erzählphase verbinden die Kinder jedes der Wörter, die am linken Seitenrand stehen, mit dem passenden Bildteil durch einen (am besten roten) Strich ③.

Da während der Erzählphase meist alle zu erlesenden Wörter genannt wurden, fällt es vielen Kindern leichter, sie zu erlesen und mit den entsprechenden Gegenständen zu verbinden.



Auf der **rechten Seite** bearbeiten die Kinder sechs weitere Aufgaben und helfen Detektiv Pfiffig somit, den „Fall“ abschließend zu lösen. Je nach Aufgabentyp sollen die Kinder die Lösung ankreuzen, malen oder schreiben.



Die Lösungsseiten ermöglichen eine Selbstkontrolle (siehe unten), sodass abschließend kontrolliert und gegebenenfalls verbessert werden kann.



Ist alles richtig, kann das Häkchen in dem Feld „Fall gelöst!“ gesetzt werden.



Einsatzmöglichkeiten und Differenzierung

Dieses Buch ist besonders gut für Freiarbeit und Wochenplan geeignet, da die Aufgabentypen sich nicht ändern und schon nach kurzer Zeit vom Kind selbstständig bearbeitet werden können.

Bei den ersten Fällen sollen die Kinder meist kurze und lauttreue Wörter sinnerfassend lesen. Allmählich steigert sich das Anforderungsniveau zu längeren und schwierigeren Wörtern bis hin zu kurzen Sätzen. So werden die Kinder langsam und behutsam an kurze Texte herangeführt und nicht überfordert.

Es ist allerdings auch möglich, die Arbeitsblätter einzeln und flexibel einzusetzen, z. B. als Zwischenaufgaben oder in der freien Lesezeit.

Zu Beginn der Arbeit erhalten alle Kinder einen Ausweis (S. 110). Dort dürfen die Kinder eine Lupe anmalen, wenn sie den jeweiligen Fall gelöst haben. Nach dem Lösen aller Fälle wird den Kindern eine Urkunde überreicht (S. 111). Ist dem Kind der Umgang mit den Arbeitsblättern vertraut, entscheidet es selbst darüber, ob es alleine, mit einem Partner oder in der Gruppe liest und die Aufgaben bearbeitet. Diese Differenzierung geht demnach vom Kind aus. Bei den Aufgaben auf der rechten Seite werden größtenteils Wörter verwendet, die auf der vorangegangenen Seite schon geübt worden sind. Je nach Lernvoraussetzungen können die Kinder die Wörter auch mit denen auf der linken Seite vergleichen. So erhalten leseschwächere Kinder eine differenzierte Hilfestellung.

Wenn leistungsstarke Kinder die Arbeitsblätter nach einiger Zeit selbstständig bearbeiten können, kann eine Doppelseite (= ein Fall) auf eine A4-Seite (Querformat) verkleinert kopiert werden. Dies verringert zudem die Kopierkosten.

Als weitere Differenzierung können schnelle und pfiffige Kinder die Lupen-Zusatzaufgaben (S. 109) bearbeiten. Die Lehrkraft kann eine oder mehrere dieser Aufgaben vorlesen und an die Tafel schreiben oder malen. Die Seite kann auch kopiert (und evtl. laminiert) werden und die Lehrkraft kreuzt einzelne Lupen-Zusatzaufgaben an, die die Kinder zusätzlich bearbeiten dürfen, möglicherweise auch als Hausaufgabe.



Selbstkontrolle und Analyse durch die Lehrkraft

Mithilfe der Lösungskarten (siehe S. 94–108) kann das Kind selbst kontrollieren, ob es die Fälle richtig bearbeitet bzw. gelöst hat. Danach kann es auf der rechten Seite den Fall gegebenenfalls verbessern und anschließend als gelöst „abhaken“.

Die Lösungskarten können von der Lehrkraft getackert oder gelocht und mit einer Schnur zu einem kleinen Heftchen gebunden werden, welches im Klassenraum ausliegt. Eventuell sollte die Lehrkraft die Karten präparieren, indem sie z. B. die Lösungen mit einem Rotstift nachzieht. Man sollte die Kinder darauf hinweisen, dass teilweise auch mehrere Lösungen richtig sind und für die Malaufgaben keine Lösungen vorgegeben werden.

Die Lehrkraft kann mithilfe der bearbeiteten bzw. nicht bearbeiteten Aufgaben feststellen, was das Kind beherrscht (Analyse). Sich wiederholende Fehler werden so augenscheinlich und Fördermaßnahmen können rechtzeitig eingeleitet werden.



Nase ○

Finger ○

Auge ○





Arm ○

Ohr ○

Po ○

Bein ○



Findest du , seinen  und das  ?  Kreise ein.

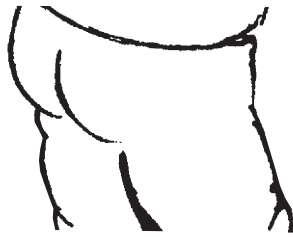


Erzähle. Lies.

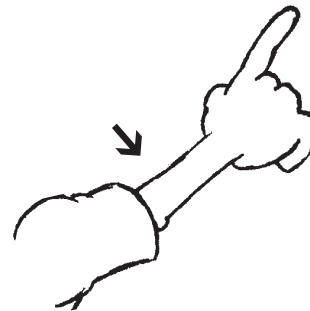


Verbinde.

Löse mit Detektiv Pfiffig den 1. Fall!



- Po
- Post



- Arzt
- Arm



- Finger
- Film



- Auto
- Auge



- Nase
- Nabel



- Oma
- Ohr



Kreuze an.



Kontrolliere und verbessere.



Fall gelöst!



Wolke ○

Sonne ○

Lampe ○




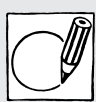
Regal ○

Buch ○

Tisch ○

Lupe ○



Findest du , seinen  und den  ?  Kreise ein.



Erzähle. Lies.



Verbinde.

Löse mit Detektiv Pfiffig den 2. Fall!

Regal	Wolke
Lupe	Tisch
Sonne	Buch



Male.



Kontrolliere und verbessere.



Fall gelöst!



SCHOOL-SCOUT.DE

Unterrichtsmaterialien in digitaler und in gedruckter Form

Auszug aus:

Lesen mit Detektiv Pfiffig, Klasse 1

Das komplette Material finden Sie hier:

School-Scout.de

