

SCHOOL-SCOUT.DE

Unterrichtsmaterialien in digitaler und in gedruckter Form

Auszug aus:

Lesen und Schreiben mit Detektiv Pfiffig, Klasse 3

Das komplette Material finden Sie hier:

School-Scout.de



Inhalt

Zum Konzept	4
Die Lehrer der Neu-Schule	5
Fall 1: Die sonderbaren Ferienerlebnisse	6
Fall 2: Der Kakaodieb	8
Fall 3: Die verschwundenen Sammelkarten	10
Fall 4: Das verbotene Pausenbrot	12
Fall 5: Der neue Vertretungslehrer	14
Fall 6: Die gefälschten Gemälde	16
Fall 7: Die stürmische Klassenfahrt	18
Fall 8: Die zauberhafte Vorstellung	20
Fall 9: Der Schneemann-Wettbewerb	22
Fall 10: Die gefährliche Mutprobe	24
Fall 11: Das unsichtbare Geschenk	26
Fall 12: Karneval in der Neu-Schule	28
Fall 13: Alarm in der Neu-Schule	30
Fall 14: Fußballtraining in der Neu-Schule	32
Fall 15: Die rätselhaften Klopfschritte	34
Fall 16: Die Briefmarke „Neu-Schule“	36
Fall 17: Der Streich in der Nacht	38
Fall 18: Die falsche Rache	40
Fall 19: Die kleinen Lügenbarone	42
Fall 20: Der Flohmarkt-Überfall	44
Fall 21: Lesenacht in der Neu-Schule	46
Fall 22: Der verschlüsselte Abschiedsbrief	48
Lupen-Zusatz-Fall zum Selbsterfinden	50
Pfiffigs Detektiv-Wörter-Liste	51
Lösungskarten für die Selbstkontrolle	52
Detektivausweis und Detektivurkunde	64

Zum Konzept

Wer ist Detektiv Pfiffig?

Detektiv Pfiffig wohnt mit seinem Hund Fiffi im Städtchen Knobelhausen und hilft auch dir gerne beim Lesen und Schreiben. Seit vielen Jahren passt er auf die Kinder und Lehrer der Neu-Schule auf, wenn er nicht gerade auf der Jagd nach Verbrechern ist. Gemeinsam lösen sie viele knifflige Fälle und entlarven Diebe, Lügner, Fälscher ...

Diesen Einführungstext können Sie vorlesen und dabei das Bild vom Lehrer-Kollegium der Neu-Grundschule auf S. 5 zeigen.

In diesem Pfiffig-Band sollen Ihre Schülerinnen und Schüler 22 spannende und lustige Mini-Krimis rund um Detektiv Pfiffig, seinen Hund Fiffi und die Kinder und Lehrer der Neu-Schule lösen. Dabei spielen das tägliche Schulleben und Erlebnisse in der Schule eine zentrale Rolle, z. B. Klassenfahrt, Vertretungslehrer, Karneval in der Schule, Ausflüge, Schul-Flohmarkt usw. Die Fälle sind außerdem analog zum Schuljahreslauf aufgebaut – angefangen mit Ferienerlebnissen bis hin zu einem Abschiedsbrief am Ende des Schuljahres.

Jeder Fall besteht aus einer **Doppelseite**:

Auf der **linken Seite** lesen die Kinder einen Mini-Krimi und nehmen die vier dazugehörigen Bilder genau unter die Lupe. So üben sie, gründlich und sinnerfassend zu lesen. Die Kinder können die Mini-Krimis auch mit verteilten Rollen vorlesen, aber auch vorspielen. Zuletzt lösen sie die Suchaufgabe, die mit der Lösung des Falles in Zusammenhang steht, da z. B. das Diebesgut, Fehler in Gemälden, Hinweise auf den Täter usw. in den Bildern versteckt sind.

Auf der **rechten Seite** bearbeiten die Kinder sechs weiterführende Fragen zum Mini-Krimi und schreiben ihre Antworten auf die Linien. Die kurzweiligen Schreibaufgaben ergänzen jeden Fall sinnvoll und kindgemäß. So lösen Ihre Schülerinnen und Schüler Schritt für Schritt mit der Leitfigur Detektiv Pfiffig alle 22 Fälle.

Zur **Differenzierung** gibt es auf der rechten Seite unten für schwächere Kinder **Tipps zu den Fragen** mit kleinen Hinweisen, wo sie im Text oder Bild die Lösungen finden. Für pfiffige Detektivschüler gibt es drei **Lupen-Zusatzaufgaben**, die zum Weiterdenken animieren. Hier sollen die Kinder erklären, erzählen, malen oder eine eigene Geschichte schreiben.

Am Ende gibt es noch einen **Lupen-Zusatz-Fall** (S. 50). Hier können sich die Kinder einen eigenen Mini-Krimi ausdenken, mithilfe von **Pfiffigs Detektiv-Wörter-Liste** (S. 51) verfassen und passende Bilder malen.

Dieses Buch eignet sich besonders gut für den **Einsatz** in der Freiarbeit und dem Wochenplan oder als Hausaufgabe. Da sich die Aufgabentypen und der Seitenaufbau nicht ändern, können die Kinder schon nach kurzer Zeit selbstständig arbeiten und ihre Lösungen durch die Lösungskarten eigenständig verbessern.

Praxistipps:

- Zu Beginn der Detektivarbeit sollten alle Kinder einen **Detektivausweis** (S. 64) erhalten. Dort dürfen die Kinder immer dann eine Lupe anmalen, wenn sie den jeweiligen Fall gelöst haben.
- Man sollte jeden Fall doppelseitig auf Vorder- und Rückseite oder auf ein DIN-A3-Blatt kopieren. Denn um die weiterführenden Aufgaben der rechten Seite lösen zu können, müssen die Kinder den Mini-Krimi der linken Seite vor sich haben.
- Mithilfe der **Lösungskarten** (S. 52–63) können die Kinder ihre Ergebnisse selbstständig vergleichen und verbessern. Ist alles richtig, können sie das Feld „Fall gelöst!“ abhaken. Es empfiehlt sich, alle Lösungskarten (größer) zu kopieren, zu einem Lösungsheft zur **Selbstkontrolle** zusammenzuheften und im Klassenraum für die Kinder auszulegen. Eventuell sollten Sie die Lösungen noch mit einem Rotstift nachziehen.
- Nach dem Lösen aller Fälle erhält jedes Kind eine **Urkunde** (S. 64). Die Aussicht auf eine solche Belohnung wirkt als besondere Motivation. Außerdem können die Kinder ihre Detektivurkunden sammeln, wenn Sie auch mit den anderen Bänden der Pfiffig-Reihe arbeiten.

Viel Spaß und Erfolg mit Detektiv Pfiffig wünscht Ihnen und Ihren Schülerinnen und Schülern
Bernd Wehren

Die Lehrer der Neu-Schule



Doris Dalli-Dalli

Klasse 1a



Deutsch
Klasse 3b



Maria Millimeter

Klasse 1b



Mathe
Konrektor



Hausmeister



Sachunterricht
Klasse 2b



Tina Tippi

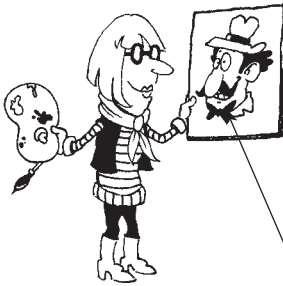


Gitti Gitarre

Klasse 3a



Religion
Klasse 2a



Kunst
Klasse 4b



Englisch
Lehrramtsanwärterin



Sport
Klasse 4a



Berta Brühe

Detektiv Pfiffig
Freund von Kurt
Kehrblech und
Ecki Eckstoß



Wer macht was?



Schreibe die Namen der Lehrerinnen und Lehrer und ihre Fächer oder Berufe auf die Linien.

Schulköchin
Sekretärin

Direktorin
Textilgestaltung
Musik

Edgar Engel
Pia Pinsel
Leo Lupe

Zacharias Ziffer
Ecki Eckstoß
Karl Komma

Kurt Kehrblech
Moni Mut

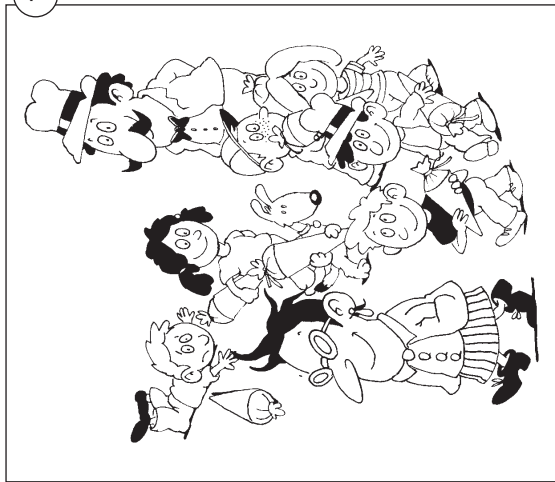


Vergleiche mit deinem Partner und begründe deine Antworten.



Detektiv Pfiffig sucht seine Lupe. Findest du sie? Kreise sie ein.

Die sonderbaren Ferienerlebnisse

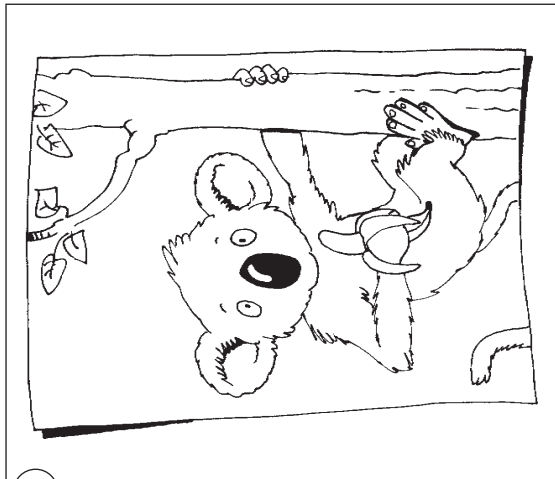


1

Es ist der erste Tag nach den Sommerferien und Detektiv Pfiffig besucht die Neu-Schule. Heute werden die neuen Erstklässler eingeschult. Auch Detektiv Pfiffigs Neffe Fridolin marschiert im Gänsemarsch hinter Lehrerin Dalli-Dalli in seine Klasse 1a. „Ich schaue bei der 4a vorbei“, denkt sich Pfiffig.

3

Auch Ben war anscheinend weit weg von seiner Heimatstadt Knobelhausen: „Ich war in Australien. Ich habe auch ein schönes Foto von einem fressenden Koalabären mitgebracht.“ Rita erzählt: „Ich war in Rom und habe mir die Stierkämpfe angesehen.“



2

Alle Kinder der Klasse 4a wollen im Stuhlkreis neben dem freundlichen Detektiv sitzen. „Schön, euch wiederzusehen, Kinder! Was habt ihr in den Ferien erlebt?“, fragt Pfiffig. „Auf diesem Foto sieht man mich in der ägyptischen Mittagssonne auf einem Lama reiten“, berichtet Johannes.

4

„Ihr wollt mich wohl ins Bockshorn jagen! Keiner von euch war in Ägypten, Italien oder Australien“, meint Detektiv Pfiffig. Da prusten alle Kinder laut los: „Hahaha!“ Lehrer Ecki Eckstoß fragt neugierig: „Wie bist du uns auf die Schliche gekommen?“ „Lieber Ecki, liebe Kinder, man muss Augen und Ohren stets offen halten.“



Lies.



Erzähle.



Male an.



Findest du Pfiffigs Neffen? Kreise ein.

Löse mit Detektiv Pfiffig den 1. Fall!

1. Wie heißt Pfiffigs Neffe? Und was macht er an der Neu-Schule?

4. Was stimmt an Johannes' Ferienfoto und Ferienbericht nicht?

2. Wie heißen die Lehrer von Pfiffigs Neffen und Ben?

5. Was stimmt an Bens Ferienfoto nicht?

3. Wo waren Johannes, Ben und Rita angeblich in den Ferien?

6. Was stimmt an Ritas Erzählung nicht?



Antworte in ganzen Sätzen. ✓



Fall gelöst!



**Kreuze an: 1 Lupe für 4, 2 Lupen für 5
und 3 Lupen für 6 richtige Antworten:**



Kontrolliere und verbessere.



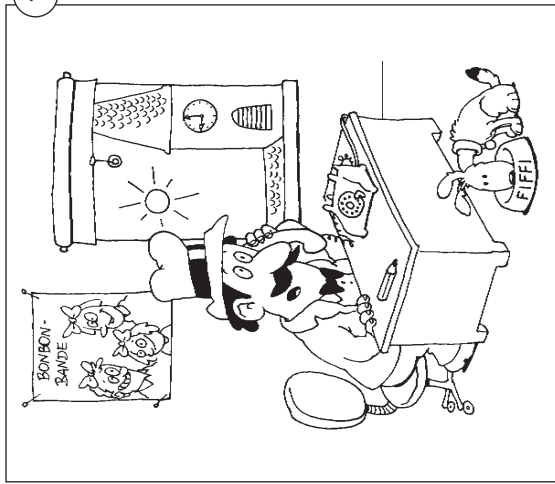
Tipps zu den Fragen:

1. Lies Text 1.
2. Lies die Texte 1 und 4.
3. Lies Text 4.
4. Schau dir Bild 2 an.
5. Schau dir Bild 3 an.
6. Lies Text 3.

Lupen-Zusatzaufgaben:

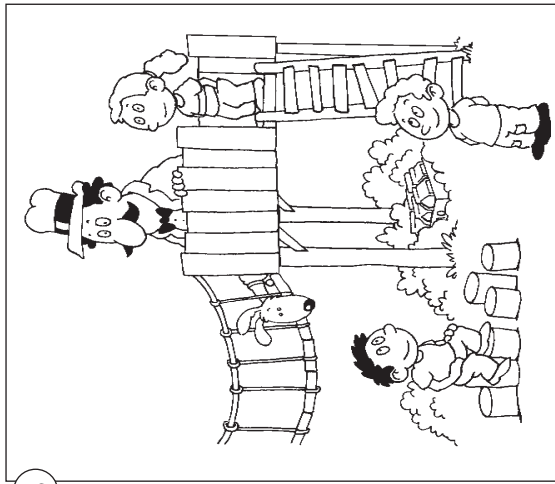
1. Erfinde selbst ein sonderbares Ferienerebnis. Male. Erzähle.
2. Kannst du dich an deine Einschulung erinnern? Schreibe. Male.
3. Bastle Quiz-Karten (Vorderseite = Länder, Rückseite = Hauptstädte). Benutze einen Atlas.

Der Kakaodieb



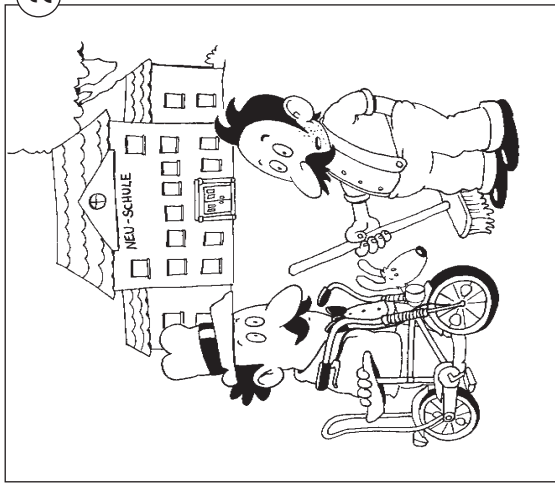
1

In Detektiv Pfiffigs Büro klingelt das Telefon. Er nimmt den Hörer ab: „Pfiffig, der Detektiv für alle Fälle! Wer ist dort?“
„Hier spricht der Hausmeister der Neu-Schule, dein Freund Kurt Kehrblech. Detektiv Pfiffig, wir brauchen deine Hilfe. Der Kakaokasten einer Klasse wurde geklaut.“



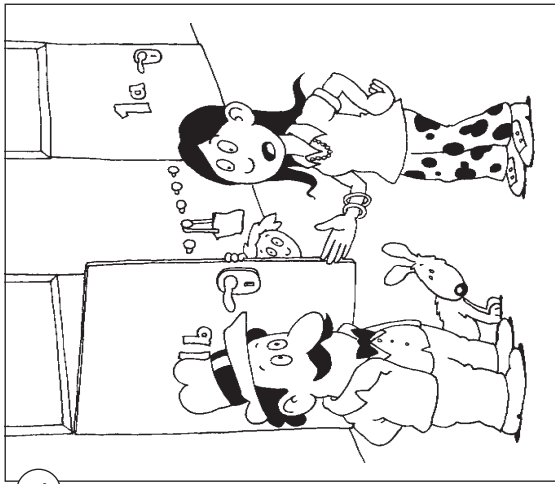
3

In der ersten Pause trifft Pfiffig einige Kinder. „Der Kakaodieb muss durstig gewesen sein“, meint Lisa Lichten aus der 4b. „Warum stellt der Hausmeister den Kakao auch ins Lehrerzimmer und schließt nicht ab?“, fragt Willi Winter. „Unseren Kakao zu klauen, ist gemein!“, schimpft Peter Panik.



2

Detektiv Pfiffig fährt mit seinem Drahtesel zur Neu-Schule. Als er ankommt, befragt er zuerst Kurt Kehrblech. „Wohin stellst du die Kakaokästen immer hin?“ „In ein Regal im Flur. Das wird aber repariert. Nach Unterrichtsbeginn habe ich daher den Kakao ins Lehrerzimmer gestellt. Das wusste aber niemand.“



4

Detektiv Pfiffig befragt noch die Lehrerin der 3a, Gitti Gitarre. „Am Morgen sind einige meiner Schüler zum Klo gegangen: Kai Kachel, Willi Winter und Peter Panik.“ Pfiffig meint: „Der Kakaodieb sollte sich freiwillig melden, da ich das Diebesgut gesehen habe und auch weiß, wer es war.“



Lies.



Erzähle.



Male an.



Findest du den Kakaokasten? Kreise ein.

Löse mit Detektiv Pfiffig den 2. Fall!

1. Wer ruft bei Detektiv Pfiffig an? Und wann?

4. Wo spricht Pfiffig mit welchen Schulkindern? Und wann?

2. Was wurde gestohlen? Und wer wurde bestohlen?

5. Welche Kinder sind morgens zur Toilette gegangen?

3. Wohin stellt der Hausmeister die Kakaokästen normalerweise?

6. Wer ist der Kakaodieb? Begründe.



Antworte in ganzen Sätzen.



Fall gelöst!



Kreuze an: 1 Lupe für 4, 2 Lupen für 5 und 3 Lupen für 6 richtige Antworten:



Kontrolliere und verbessere.



Tipps zu den Fragen:

1. Lies Text 1. Schau dir Bild 1 an.
2. Lies Text 1. Lies die Texte 3 und 4.
3. Lies Text 2.
4. Schau dir Bild 3 an und lies Text 3.
5. Lies Text 4.
6. Lies die Texte 2 und 3.

Lupen-Zusatzaufgaben:

1. Womit fährt Pfiffig zur Neu-Grundschule? Beschreibe.
2. Schreibe eine Geschichte zum Tathergang.
3. Wie sieht euer Pausenhof aus? Male oder erzähle.

SCHOOL-SCOUT.DE

Unterrichtsmaterialien in digitaler und in gedruckter Form

Auszug aus:

Lesen und Schreiben mit Detektiv Pfiffig, Klasse 3

Das komplette Material finden Sie hier:

School-Scout.de

