

# SCHOOL-SCOUT.DE

Unterrichtsmaterialien in digitaler und in gedruckter Form

## Auszug aus:

*Stationenlernen: Wörtliche Rede*

Das komplette Material finden Sie hier:

[School-Scout.de](http://School-Scout.de)



## Tipps zum Einsatz der Werkstätten und Stationsläufe des Grundschulateliers

Diese Unterrichtsmaterialien können Sie entweder in Form eines Stationslaufs einsetzen oder einzelne Materialien für den Unterricht auswählen.

Sie können die Arbeitsblätter und Karteikarten für jedes Kind kopieren und ggf. daraus ein Arbeitsheft binden oder sie zusammen mit den Lernspielen in Form eines Stationslaufs in Ablagekörben anbieten.

Wenn Sie die Arbeitsmaterialien laminieren, können die Kinder mit abwaschbaren Folienstiften darauf arbeiten, sie anschließend auswischen und zurücklegen.

Dies spart Kopierkosten, Sie erhalten haltbare Materialien und die farbigen Arbeitsmaterialien sind ansprechender für die Schüler als Kopien.

Die Arbeitsmaterialien der meisten Stationsläufe des Grundschulateliers sind nicht nummeriert, so dass Sie die Stationen flexibel arrangieren und selbst nummerieren können.

Entweder Sie nutzen alle Angebote oder wählen eine Auswahl der Arbeitsmaterialien aus und ergänzen diese gegebenenfalls durch weitere Materialien.

Zu den Stationsläufen gibt es jeweils einen Arbeitsplan und in der Regel Lösungsseiten zur Selbstkontrolle, so dass die Schüler völlig selbstständig an den Stationen arbeiten können.

Markieren Sie auf dem Arbeitsplan gegebenenfalls Pflichtstationen – entweder für alle Schüler die gleichen Stationen und die gleiche Anzahl an Angeboten oder individuelle Pflichtaufgaben (in Schwierigkeit und Anzahl).

Oft gibt es mehrere ähnliche Arbeitsmaterialien, welche an einer Station angeboten werden können (z.B. Lernspiele in unterschiedlichen Schwierigkeitsstufen).

Hierbei empfiehlt es sich, dass nur eine der Übungen einer Station als Pflichtaufgabe bearbeitet werden muss, die weiteren Übungen freiwillige Angebote sind.

In der Regel finden Sie in den eBooks Stationsschilder, welche Sie mit Klammern an den Ablagekörben befestigen können.

Es empfiehlt sich, auf diesen Stationskarten den Schwierigkeitsgrad zu markieren, z.B. indem man Symbole darauf malt (1, 2 oder 3 Glühbirnen) oder indem man die Stationsschilder nach dem Ampelprinzip farbig markiert (rote, gelbe und grüne Klebepunkte bzw. alle drei, falls es an einer Station Übungen in allen Schwierigkeitsstufen gibt). Man könnte die Schilder alternativ auch auf farbiges Papier drucken.

Viel Freude beim Einsatz der Unterrichtsmaterialien!

# Stationslauf zur wörtlichen Rede

von: \_\_\_\_\_

Viel Spaß  
mit der  
wörtlichen Rede.  
Lese die  
Tipps!



## Station 1: Das Wortfeld: sagen

Karte 1

Indem du für  
**SAGEN**  
verschiedene  
Verben  
benutzt, werden  
auch Geschichten  
schöner!

## Station 2: sagen, sagen, sagen, ...

Karte 1

## Station 3: Begleitsatz vor der wörtlichen Rede

Karte 1	Karte 2	Karte 3	Karte 4

<< Bearbeite mindestens eine Karte!

## Station 4: Begleitsatz vor der wörtlichen Rede

Karte 1	Karte 2	Karte 3	Karte 4

<< Bearbeite mindestens eine Karte!

## Station 5: Begleitsatz nach der wörtlichen Rede

Karte 1	Karte 2	Karte 3	Karte 4

<< Bearbeite mindestens eine Karte!

## Station 6: Begleitsatz nach der wörtlichen Rede

Karte 1	Karte 2	Karte 3	Karte 4

<< Bearbeite mindestens eine Karte!

## Station 7: Begleitsätze einsetzen

Karte 1

Achtung, wenn du eine neue Zeile  
im Heft beginnst:

- > Doppelpunkt oder Komma gehören zum Begleitsatz
- > Redezeichen gehören zur Rede

Richtig:  
Tim sagt:  
„Super!“

Falsch:  
Tim sagt  
: „Super!“

**Begleitsatz: „Rede.“**  
Tim sagt: „Das macht Spaß.“  
Lisa fragt: „Gefällt dir das?“

oder

**„Rede“, Begleitsatz.**  
„Das macht Spaß“, sagt Tim.  
„Gefällt dir das?“, fragt Lisa.

Für Profis:  
Es gibt eine dritte Möglichkeit:  
Die Rede wird durch den Begleitsatz getrennt.  
Beispiel: „Ja“, sagt Tim, „das gefällt mir.“

wörtliche Rede:

**Begleitsatz: „Rede.“**

Tim sagt: „Das macht Spaß.“ Lisa fragt: „Gefällt dir das?“

oder

**„Rede“, Begleitsatz.**

„Das macht Spaß“, sagt Tim. „Gefällt dir das?“, fragt Lisa.

## Station 1: Das Wortfeld: sagen

Wie viele Wörter findest du, die du anstelle von SAGEN benutzen kannst?

Sammele sie und sortiere sie im Heft in diese Tabelle ein:

eher leise Sprechweise	eher laute Sprechweise	leise und laut möglich
flüstern	schreien	antworten
tuscheln	rufen	erwidern

## Station 2: sagen, sagen, sagen, ...

In diesem Text wird nur das Wort SAGEN benutzt. Ersetze es durch ähnliche Verben aus dem Wortfeld SAGEN. Schreibe den Text in dein Heft.

Der Hauptmann sagt zum Zinnsoldaten: „Steh still!“ Der Zinnsoldat sagt: „Ich möchte mich bewegen.“ Doch der Hauptmann sagt: „Nein, ich sage dir: Steh still!“ „Aber meine Glieder schmerzen“, sagt die Zinnfigur. „Wenn ich sage, du sollst still stehen, hast du meine Anweisung zu befolgen“, sagt der Befehlshaber. Doch der Soldat sagt: „Die anderen Spielfiguren müssen auch nicht still stehen.“ „Du aber! Du bist nun mal ein Zinnsoldat“, sagt sein Gegenüber. „Was habe ich nur ein schweres Leben“, sagt die Spielfigur zu sich selbst.

### Station 3: Begleitsatz vor der wörtlichen Rede

1

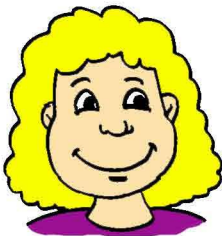
Schreibe auf, was die Kinder sagen.

Schreibe einen **Begleitsatz** vor die **Rede**, setze einen **Doppelpunkt** dahinter! Setze **Redezeichen** vor und nach der **wörtlichen Rede** („\_\_\_.“)!

Unterstreiche die **Rede blau** und den **Begleitsatz rot**!

Beispiel: Tim erklärt begeistert: „Ich spiele Fußball.“

Habt ihr eine Idee, was wir morgen unternehmen können?



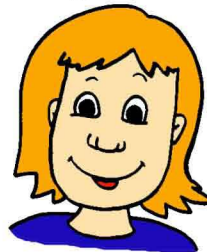
Anna

Wir könnten in den Zoo gehen.



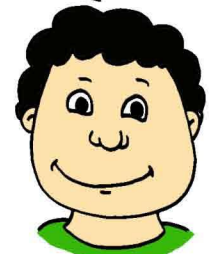
Luca

Ich habe mehr Lust darauf, ins Schwimmbad zu gehen.



Marie

Mir gefallen beide Ideen gut.



Mika

### Station 3: Begleitsatz vor der wörtlichen Rede

2

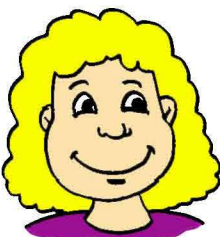
Schreibe auf, was die Kinder sagen.

Schreibe einen **Begleitsatz** vor die **Rede**, setze einen **Doppelpunkt** dahinter! Setze **Redezeichen** vor und nach der **wörtlichen Rede** („\_\_\_.“)!

Unterstreiche die **Rede blau** und den **Begleitsatz rot**!

Beispiel: Tim erklärt begeistert: „Ich spiele Fußball.“

Gestern war ich mit meiner Oma auf dem Flohmarkt.



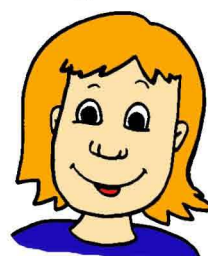
Anna

Meinst du den Flohmarkt bei der Eishalle?



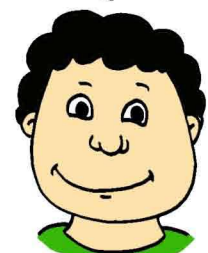
Luca

Ja, dort war er. Ich war auch dort und habe Anna getroffen.



Marie

Habt ihr etwas gekauft?



Mika

# SCHOOL-SCOUT.DE

Unterrichtsmaterialien in digitaler und in gedruckter Form

## Auszug aus:

*Stationenlernen: Wörtliche Rede*

Das komplette Material finden Sie hier:

[School-Scout.de](http://School-Scout.de)

