

# SCHOOL-SCOUT.DE

Unterrichtsmaterialien in digitaler und in gedruckter Form

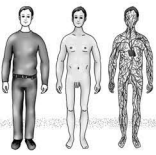
## Auszug aus:

*Lernwerkstatt Der Körper*

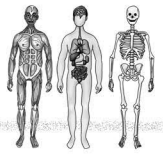
Das komplette Material finden Sie hier:

[School-Scout.de](http://School-Scout.de)





# Inhalt: Körperwerkstatt



Seiten	
5	Tipps zum Einsatz der Unterrichtsmaterialien
6 bis 8	Stationsschilder
9 bis 17	Arbeitspläne
18 bis 19	Vorwissen testen
20	Ich und andere
21 bis 32	Mein Körperklappbuch
33 bis 34	Text zum Skelett
35 bis 36	Fragen zum Text
37 bis 41	Skelettknochen beschriften
42	Skeletthampelmann
43	Klammerkarte zum Skelett
44 bis 47	Gelenke machen uns beweglich
48	Die Organe: Infobild
49 bis 50	Organe aufkleben und beschriften
51 bis 53	Organe: Spielkarten (z. B. für ein Memospiel)
54 bis 61	Infokarten: Wissenswertes über die Organe
62	Arbeitsblatt: Wissenswertes über die Organe
63 bis 68	Die Verdauung
69 bis 72	Die Atmung
73 bis 76	Der Blutkreislauf
77	Wissenswertes über unser Blut
78 bis 79	Unsere Sinnesorgane
80 bis 83	Unsere Muskeln
84 bis 89	Gesund bleiben
90 bis 93	Krankheit
94	Auftragskarten: Knochen ertasten, Gelenke versteifen
95	Auftragskarten: Organe abhören, Reflexe testen
96	Auftragskarten: Pulsschlag, Blutdruck messen
97	Auftragskarten: Muskeln ertasten, Sportübungen
98	Auftragskarte: Körpertemperatur messen
99 bis 103	Schreibseiten zu allen Auftragskarten

Seiten

***Material zur Festigung des Gelernten***

104 bis 108	Brettspiel
109 bis 110	Kreuzworträtsel
111	Körper-Leporello
112	Mindmap
113	Seite für das Lerntagebuch

***Fächerübergreifendes Material***

114	Kreatives Schreiben: Schreibkarten
115	Kreatives Schreiben zu einem Bild
116	Kreatives Schreiben: Reizwörtergeschichte
117	Kreatives Schreiben zu Sätzen
118 bis 122	Textaufgaben zum Körper

## Tipps zum Einsatz der Werkstätten und Stationsläufe des Grundschulateliers

Diese Unterrichtsmaterialien können Sie entweder in Form eines Stationslaufs einsetzen oder einzelne Materialien für den Unterricht auswählen.

Sie können die Arbeitsblätter oder Aufgabenkarten für jedes Kind kopieren und daraus ein Arbeitsheft binden oder sie zusammen mit den Lernspielen in Form eines Stationslaufs in Ablagekörben anbieten.

Wenn Sie die Arbeitsmaterialien laminieren, können die Kinder mit abwaschbaren Folienstiften darauf arbeiten, sie anschließend auswischen und zurücklegen.

Dies spart Kopierkosten, Sie erhalten haltbare Materialien und die farbigen Arbeitsmaterialien sind ansprechender für die Schüler als Kopien.

Die Arbeitsmaterialien der meisten Stationsläufe des Grundschulateliers sind nicht nummeriert, damit Sie die Stationen flexibel arrangieren und selbst nummerieren können.

Entweder Sie nutzen alle Angebote oder wählen eine Auswahl der Arbeitsmaterialien aus und ergänzen diese gegebenenfalls durch weitere Materialien.

Zu den Stationsläufen gibt es jeweils einen Arbeitsplan und in der Regel Lösungsseiten zur Selbstkontrolle, sodass die Schüler völlig selbstständig an den Stationen arbeiten können.

Markieren Sie auf dem Arbeitsplan gegebenenfalls Pflichtstationen - entweder für alle Schüler die gleichen Stationen und die gleiche Anzahl an Angeboten oder individuelle Pflichtaufgaben (in Schwierigkeit und Anzahl).

Oft gibt es mehrere ähnliche Arbeitsmaterialien, welche an einer Station angeboten werden können (z. B. Lernspiele in unterschiedlichen Schwierigkeitsstufen).

Hierbei empfiehlt es sich, dass nur eine der Übungen einer Station als Pflichtaufgabe bearbeitet werden muss, die weiteren Übungen freiwillige Angebote sind.

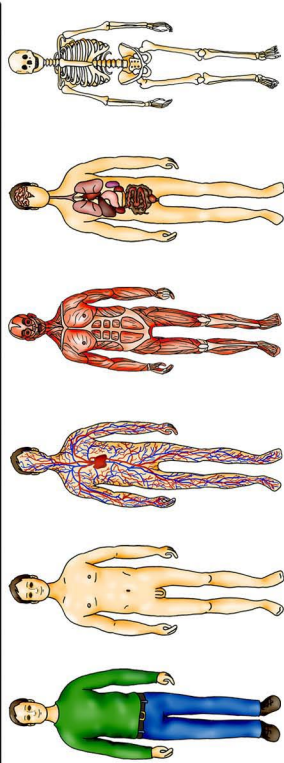
In der Regel beinhalten die Materialpakete Stationsschilder, welche Sie mit Klammern an den Ablagekörben befestigen können.

Es empfiehlt sich, auf diesen Stationskarten den Schwierigkeitsgrad zu markieren, z. B. indem Sie Symbole darauf malen (1, 2 oder 3 Glühbirnen) oder indem Sie die Stationsschilder nach dem Ampelprinzip farblich markieren (rote, gelbe und grüne Klebepunkte bzw. alle drei, falls es an einer Station Übungen in allen Schwierigkeitsstufen gibt). Sie können die Schilder alternativ auch auf farbiges Papier drucken.

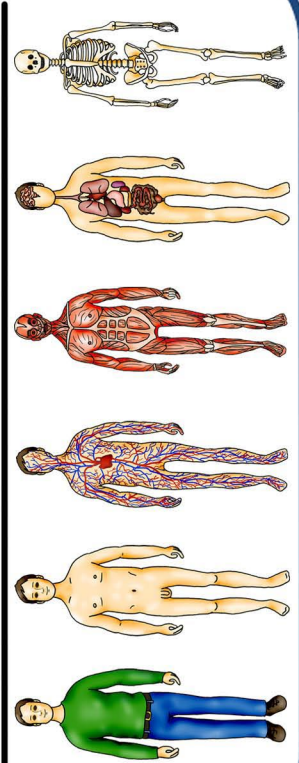
Viel Freude beim Einsatz der Unterrichtsmaterialien!

# Stationsschilder

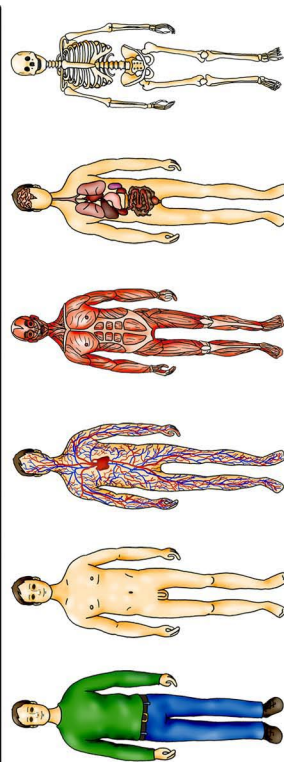
## Station



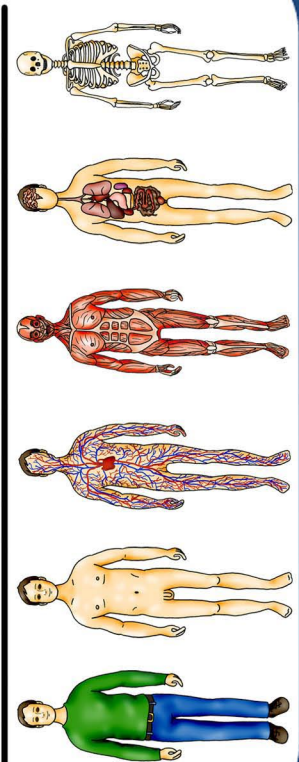
## Station



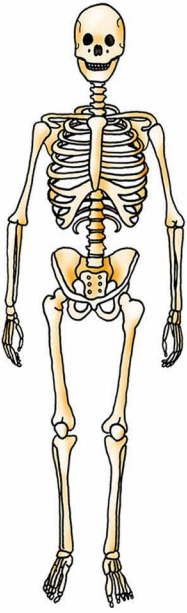
## Station



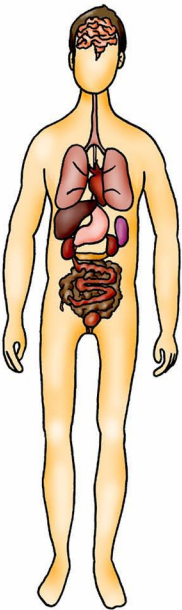
## Station



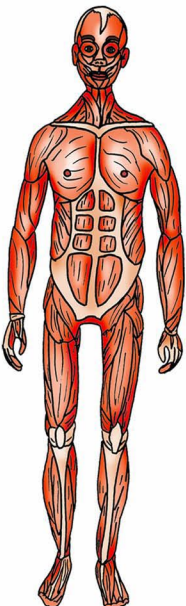
Tipps: Schreiben Sie die Stationsnummer und den Namen der Station dazu.  
Malen Sie je nach Schwierigkeitsgrad der Übungen 1, 2 oder 3 Glühbirnen auf die Schilder und/oder drucken Sie die Stationsschilder je nach Schwierigkeitsgrad auf grünes, gelbes oder rotes Papier bzw. kleben Sie einen farbigen Punkt auf (Ampelsystem).



# Das Skelett

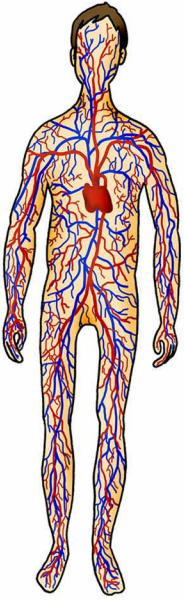


# Die Organe

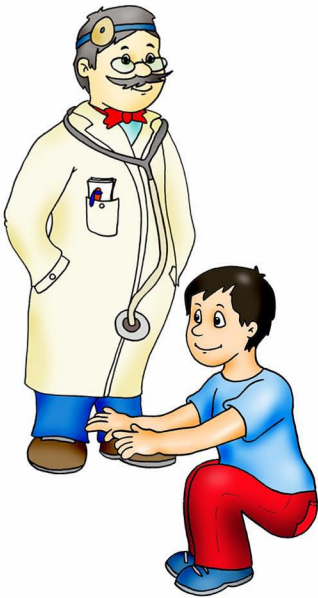


# Die Muskeln





# Der Blutkreislauf



# Gesundheit und Krankheit



# Der Körper: weitere Übungen

# SCHOOL-SCOUT.DE

Unterrichtsmaterialien in digitaler und in gedruckter Form

## Auszug aus:

*Lernwerkstatt Der Körper*

Das komplette Material finden Sie hier:

[School-Scout.de](http://School-Scout.de)

