

SCHOOL-SCOUT.DE

Unterrichtsmaterialien in digitaler und in gedruckter Form

Auszug aus:

Gummibrettkarten: Erstes Lesen

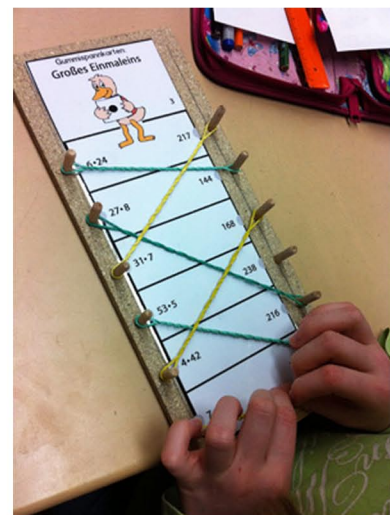
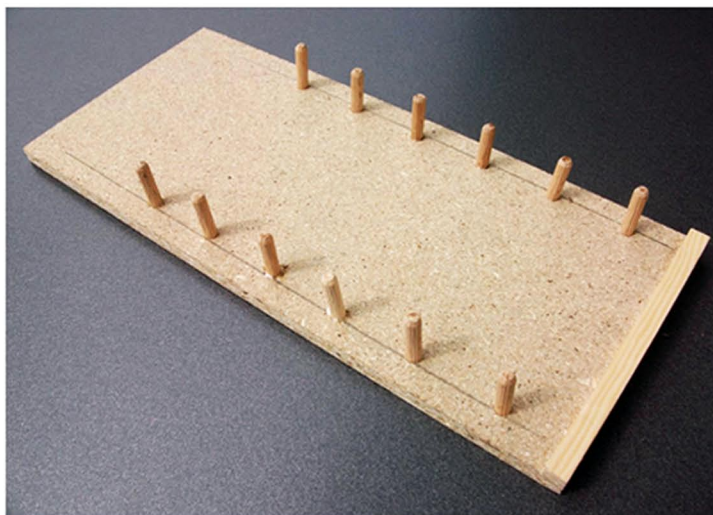
Das komplette Material finden Sie hier:

School-Scout.de



Anleitung: Gummispannbretter

1. Lassen Sie sich im Baumarkt Holzplatten in den Maßen 30 x 13 cm zuschneiden.
2. Zersägen Sie eine dünne Leiste in 13 cm lange Stücke und kleben Sie diese mit Holzleim auf die unteren Ränder der Holzplatten.
3. Zeichnen Sie in 1 cm Abstand von den Seitenrändern Linien, auf denen Sie später die Holzstifte oder Nägel anbringen.
4. Benutzen Sie eine bereits laminierte Gummispannkarte, um den genauen Abstand der Holzstifte bzw. Nägel einzuzeichnen.
5. Wenn Sie Holzstifte benutzen möchten, bohren Sie an den markierten Stellen Löcher in die Platten und tropfen Sie Holzleim hinein. Stecken Sie anschließend die Stifte in die Löcher.



Drucken Sie die Gummibrettkarten aus, falten Sie die Lösungsseiten um und laminieren Sie die Karten.

Die Schüler legen die Karten auf das Gummibrett und suchen zusammengehörige Paare.

Dafür spannen sie Gummibänder um die jeweiligen Nägel.

Zur Selbstkontrolle ziehen sie die Karte nachher heraus, wenden diese und schieben sie mit der Lösungsseite nach oben zurück unter die Gummibänder.

Name: _____

Klasse: _____

Arbeitsplan zu den Gummibrettkarten: erstes Lesen

Kreuze bearbeitete Karten an.

1	2	3	4	5	6
7	8	9	10	11	12
13	14	15	16	17	18
19	20	21	22	23	24
25	26	27	28	29	30



Name: _____

Klasse: _____

Arbeitsplan zu den Gummibrettkarten: erstes Lesen

Kreuze bearbeitete Karten an.

1	2	3	4	5	6
7	8	9	10	11	12
13	14	15	16	17	18
19	20	21	22	23	24
25	26	27	28	29	30



Gummibrettkarten

erstes

Lesen



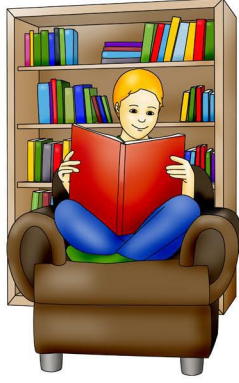
Gummi-
brettkarten

erstes

Lesen

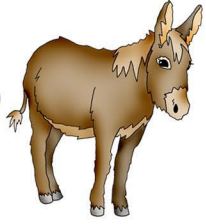


erstes Lesen



Sabrina Kieseberg www.grundschulleiter.de

Spanne Gummibänder.



E

gel



Bau

lat



Sa

ne



I

sel



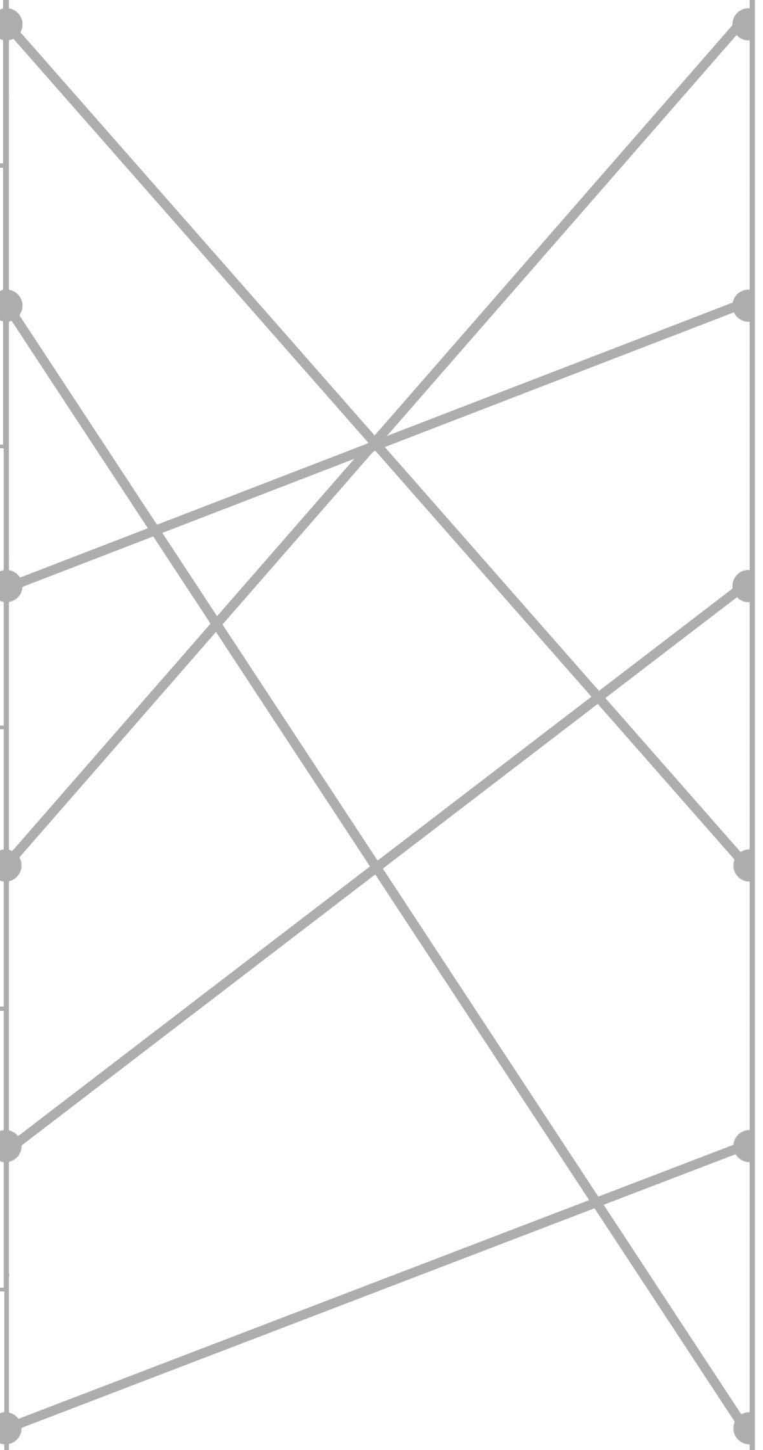
Son

pe

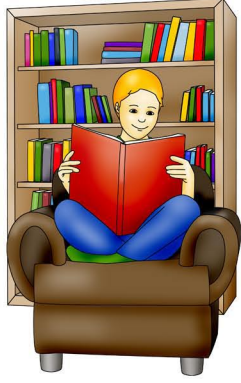


Rau

er



erstes Lesen



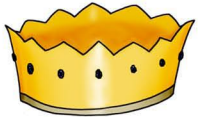
Sabrina Kieseberg www.grundschulbilder.de

Spanne Gummibänder.



Pi

fel



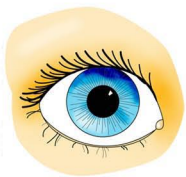
Kro

se



Ho

rat



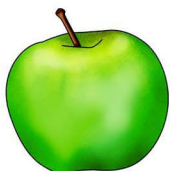
Au

pe



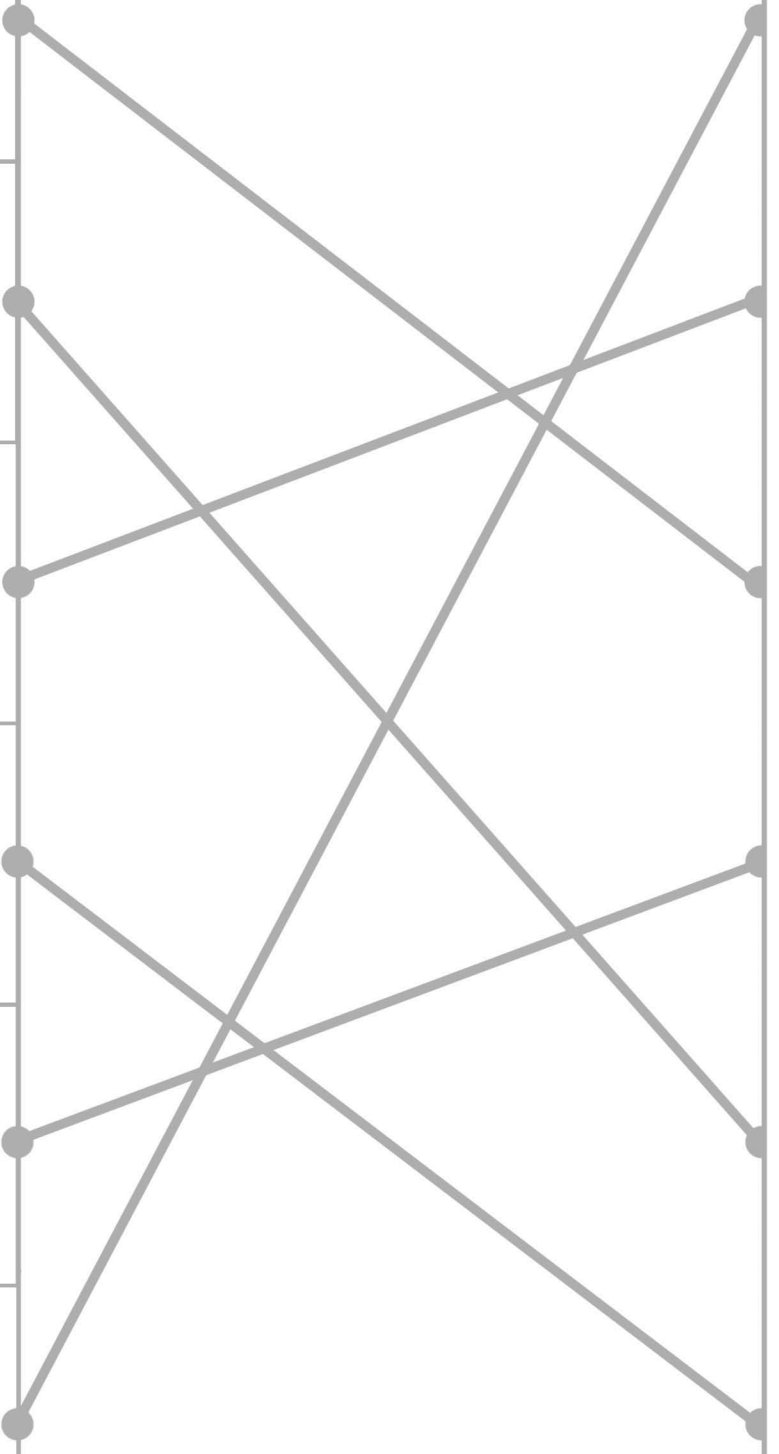
Lam

ne



Ap

ge



SCHOOL-SCOUT.DE

Unterrichtsmaterialien in digitaler und in gedruckter Form

Auszug aus:

Gummibrettkarten: Erstes Lesen

Das komplette Material finden Sie hier:

School-Scout.de

