

SCHOOL-SCOUT.DE

Unterrichtsmaterialien in digitaler und in gedruckter Form

Auszug aus: *Getreide - einfach erklärt*

Das komplette Material finden Sie hier:

[School-Scout.de](https://www.school-scout.de)



Inhaltsverzeichnis

Vorwort und Hinweise	4	Getreide: Produkte	28
Fantasiegeschichte zum Thema Getreide ...	5	Produkte aus Getreide	28
Getreide: Die Pflanzen	6	Eines der wichtigsten Grundnahrungsmittel – unser Brot	31
Getreide	6	Wann du Getreideprodukte isst	33
Die Getreidepflanze	8	Die Herstellung von Getreideprodukten in der Bäckerei	34
Rund um die Getreidepflanze	10	Abschluss	
Das Getreidekorn	12	Abschluss 1: Bildkarten	36
Keimversuch mit Getreide	14	Abschluss 2: Getreide-Domino	37
Getreidearten-Steckbriefe	15	Abschluss 3: Getreidequiz	38
Getreidearten	16	Abschluss 4: Getreideprodukte	39
Getreidearten – Karten	18	Handlungsorientierte Unterrichtsideen und Spiele	40
Weizen – ein beliebtes Getreide	19	Urkunde	41
Getreide: Der Anbau	21		
So wächst Getreide	21		
Der Getreideanbau heute	23		
Der Mähdrescher	25		
Der Getreideanbau früher	26		



Digitales Zusatzmaterial:
Lösungen zu allen Arbeitsblättern

Vorwort und Hinweise

Die Lernenden kommen täglich mit den verschiedensten Nahrungsmitteln in Kontakt und nehmen sie zu sich. Viele davon bestehen aus Getreide. Kuchen, Brot, Brötchen sind allen Kindern bestens bekannt. Oftmals wissen wir Konsumentinnen und Konsumenten gar nicht, woraus diese Nahrungsmittel bestehen und was in ihnen steckt. Für die Kinder und auch für uns Erwachsene gehören Teigwaren zum täglichen Leben einfach dazu. Viele Kinder wissen nicht, dass Brötchen, Brot und Co. aus Getreide hergestellt werden. Auch wie das Getreide auf unseren Feldern wächst, ist ihnen oft nicht klar. Getreidefelder erkennen die wenigsten und wie ein Getreidefeld abgeerntet und verarbeitet wird, ist vielen auch nicht bekannt.

Dieses Material bietet Ihnen unterschiedliche Materialien für die 2. bis 4. Klasse für Kinder mit sonderpädagogischem Förderbedarf zum Thema Getreide. Das Material ist zweifach differenziert. Jedes Arbeitsblatt steht für sich, sodass Sie das Material unabhängig und individuell nach den Bedürfnissen Ihrer Klasse einsetzen können. Das Material kann als Erweiterung/als Alternative für Kinder mit sonderpädagogischem Unterstützungsbedarf analog zum Themenheft „Getreide“ verwendet werden. Auch für die Freiarbeit, den Wochenplan oder die Stationenarbeit ist das Material geeignet.

Die Aufgabenstellungen sind sehr einfach gehalten und mit immer wiederkehrenden Piktogrammen versehen.

Verwendete Piktogramme



lesen



anmalen



schreiben



ausschneiden



kleben



verbinden



legen



ankreuzen



anschauen



folden



sprechen



einkreisen

Schwierigkeitsstufe 1



Schwierigkeitsstufe 2



Fantasiegeschichte zum Thema Getreide

Hinweis für die Lehrperson

Weisen Sie vorab darauf hin, dass für die Dauer der Fantasiereise absolute Konzentration und Stille in der Klasse herrschen müssen, damit niemand in seinen Gedanken unterbrochen wird. Im Anschluss können die Lernenden ein Bild von ihrer Fantasiereise malen.

Setze dich gemütlich auf deinen Stuhl, sodass du es in dieser Position bequem eine Weile aushalten kannst.

Wenn du willst, schließe jetzt die Augen. Stelle deine Füße fest auf den Boden und achte auf deinen Atem. Atme langsam ein und wieder aus, ein und wieder aus ...

Stelle dir nun vor, dass ein Zaubersaft durch deinen Körper fließt. Er kommt aus dem Boden und fließt durch deine Füße. Der Zaubersaft ist angenehm warm. Überall dort, wo er hingelangt, schlafen deine Körperteile ein, damit dein ganzer Körper mit auf die Traumreise gehen kann. Langsam wandert der Zaubersaft hoch bis in deinen Kopf. Dein ganzer Körper ist jetzt verzaubert.

Verlasse nun gedanklich den Klassenraum durch die Klassentür und gehe aus dem Schulgebäude. Nach ein paar Minuten gehen merkst du, wie sich der Boden langsam verändert. Dann stehst du auch schon mittendrin, im Getreidefeld. Die Getreideart, die auf diesem Feld wächst, ist Weizen. Die Ähren bewegen sich leicht im Wind. Halte einen Moment inne und genieße es, in diesem Getreidefeld zu stehen.

Vorsichtig läufst du ein kleines Stück weiter in das Feld hinein. Deine Hände streichen über die Spitzen der Getreidepflanzen. Die Spitzen kitzeln deine Handinnenflächen.

Überall um dich herum befinden sich Pflanzen. Du weißt gar nicht, wo du hintreten sollst. Du bewegst dich ganz vorsichtig. Du bückst dich und riechst an einer Getreidepflanze. Nun kitzelt die Pflanze auch noch deine Nase. Du musst niesen.

Mit der Hand umfasst du den oberen Teil der Getreidepflanze und ziehst mit der geschlossenen Hand den oberen Teil ab. Plötzlich hast du etwas Wunderbares in der Hand: Getreidekörner. Du riechst an ihnen. Du befreist die Körner vorsichtig von der dünnen Schale, der Spelze. Zum Vorschein kommen die schönsten Körner. Du überlegst, was aus diesen Körnern hergestellt werden kann. Die Körner wandern nun in deine Hosentasche. Später kannst du sie dir noch einmal genau ansehen. Du kannst gar nicht genug bekommen von diesem schönen Anblick, dem herrlichen Getreidefeld, doch es wird Zeit für dich, wieder in der Schule anzukommen.

Du läufst zurück zur Schule und kommst wieder auf dem Schulhof an. Öffne nun die Tür zum Schulgebäude und gehe in die Schule zurück. Nun betrittst du wieder dein Klassenzimmer und setzt dich auf deinen Stuhl. Keiner hat gemerkt, dass du weg warst. Als wäre nichts gewesen, sitzt du wieder auf deinem Stuhl.

Langsam fließt der Zaubersaft aus deinem Körper heraus und wieder zurück in den Boden. Der Zaubersaft fließt aus deinem Kopf, dann aus deinen Armen, aus deinem Bauch und deinen Beinen. Alles wacht langsam wieder auf. Wenn du so weit bist, öffne deine Augen wieder. (Nur die Körner in deiner Tasche erinnern dich daran, wo du gewesen bist.)

Getreide



Schneide die Puzzleteile aus.



Setze sie zusammen. Klebe sie auf.

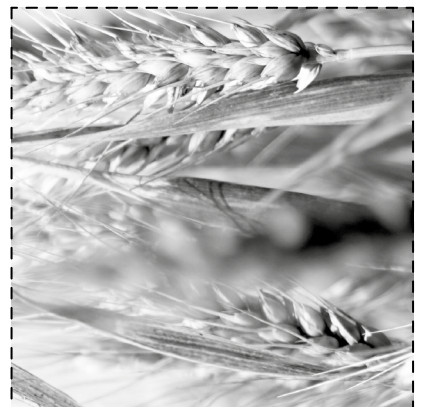
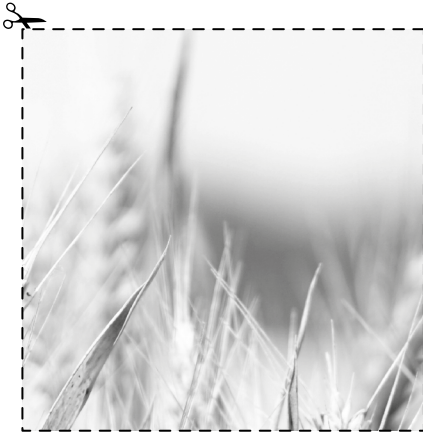


Schreibe auf, was du auf dem Bild siehst.

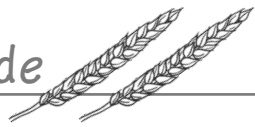
Das sehe ich auf dem Bild: _____



Hallo, ich bin Wilma Waschbär!
Ich zeige dir alles zum Thema
Getreide! Pass gut auf!



Getreide



Schneide die Puzzleteile aus.



Setze sie zusammen.

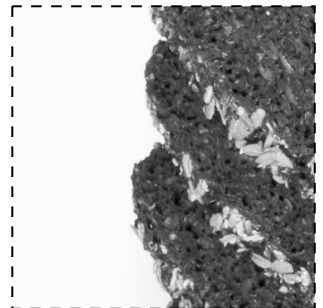
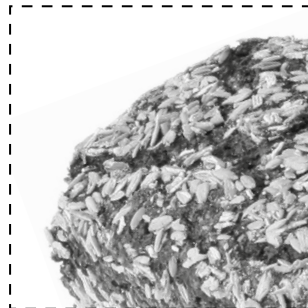
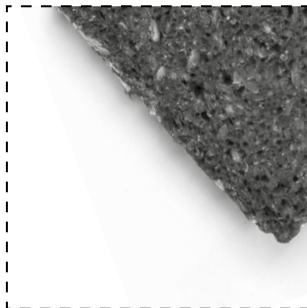
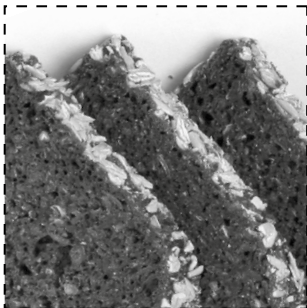
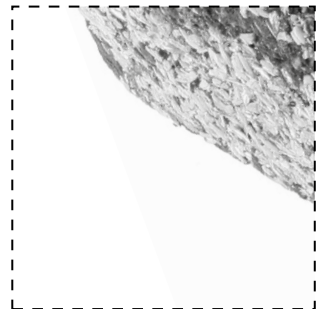
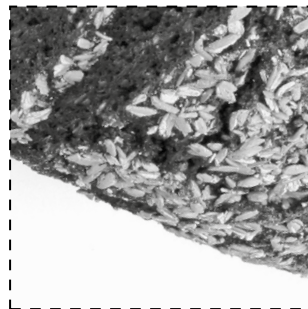
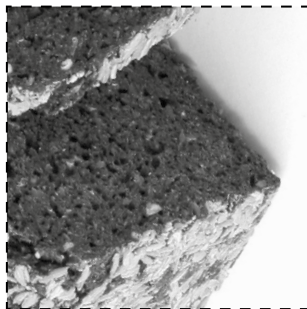
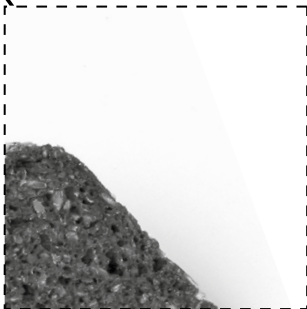


Schreibe auf, was du siehst.

Woraus wird dieses Produkt hergestellt? Schreibe das Wort auf:



Hallo, ich bin Wilma Waschbär!
Ich zeige dir alles zum Thema
Getreide! Pass gut auf!



SCHOOL-SCOUT.DE

Unterrichtsmaterialien in digitaler und in gedruckter Form

Auszug aus: *Getreide - einfach erklärt*

Das komplette Material finden Sie hier:

School-Scout.de

